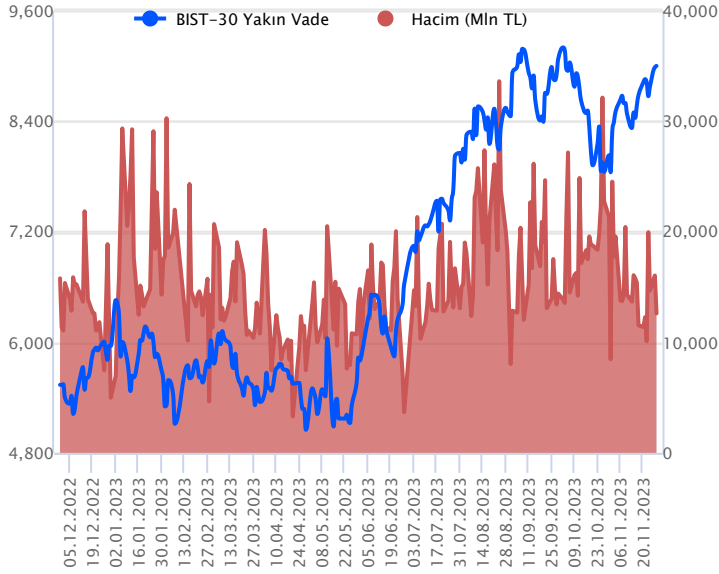


Sözleşme Kodu	Vade Ayı	Uzlaşma Fiyatı	Önceki Uzlaşma Fiyatı	Değişim	Değişim Puanı	Gün İçi Yüksek	Gün İçi Düşük	İşlem Miktarı	İşlem Hacim	Açık Pozisyon	Açık Pozisyon Değişimi	Vadeye Kalan Gün Sayısı	Takasbank Başlangıç Teminatı %
<b>ENDEKS KONTRATLARI</b>													
F_XU0300224	29.02.2024	9,520.75	9,527.75	-0.07 %	-7.00	9,559.50	9,479.00	719.00	68,423,617.50	2,960.00	58.00	93	16
F_XU0301223	29.12.2023	8,976.25	8,987.00	-0.12 %	-10.75	9,019.75	8,923.00	140,509.00	12,608,995,387.50	253,979.00	183.00	31	16

## BIST 30 Yakın Vadeli Kontratı



Hafta başındaki sert yükseliş sonrası gün içi sınırlı kar satışların görüldüğü Aralık vadeli sözleşme, seansın son saatinde gelen alımlarla kayıpların büyük kısmını telafi etti. 8.923 ile 9.019,75 arasında işlem gören sözleşme %0,12 kayıpla 8.976 puandan kapattı. Akşam seansında alımların görüldüğü sözleşme uzlaşma fiyatının %0,25 üstünde 8.998,50 seviyesinden günü tamamladı. Son dönemde bankacılık sektöründe görülen alımlar yerini kar satışlarına bıraktı ve sözleşmede baskı yarattı. Yurtdışı piyasalarda, bugün Almanya Tüfe ve ABD GSYH verileri takip edilecek. ABD borsalarının yükselişle kapanış yaparken bu sabah vadeli pozitif seyrini sürdürüyor. Asya piyasaları yeşil ekranlar hakim ve Avrupa borsalarının hafif alıcılı açılış yapması bekleniyor. Bu bağlamda Aralık vadeli sözleşmenin güne yükselişle başlangıç yapmasını bekliyoruz.

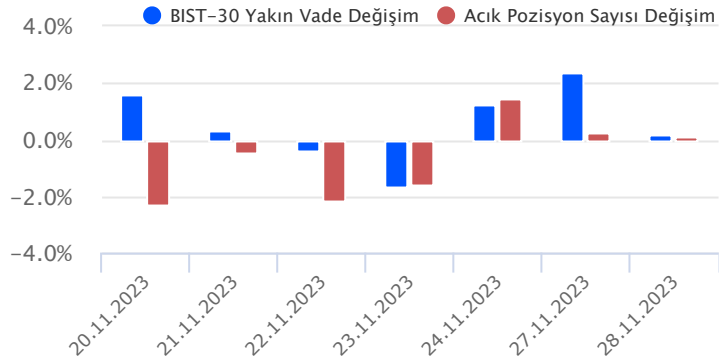
Kısa vadede 8.800 üstünde pozitif seyrin korunmasını beklediğimiz sözleşmede, gün içi 9.045 ve 9.086 seviyelerini direnç olarak takip edeceğiz. 9.086 üstünde hacim desteği alımların devamı halinde 9.170-9,250 bölgesi hedef olabilir. Olası kar satışlarında 8.960 ve 8,920 destekleri ön plana çıkabilir. 8.920 altında kalıcı olması durumunda 8.820-8.850 bandına doğru satışların hız kazanması beklenebilir.

## Endeks - 30 Yakın Vade Aracı Kurum Dağılımı Günlük Değişim

Long			Short		
Kurum	Net Lot	Pay (%)	Kurum	Net Lot	Pay (%)
Garanti BBVA	4.764	27	Bank of America	7.263	42
Yapı Kredi Yatırım	3.784	22	Tacirler Yatırım	2.106	12
Teb Yatırım	3.650	21	Ak Yatırım	1.598	9
Oyak Yatırım	1.623	9	Meksa Yatırım	1.488	9
Ziraat Yatırım	1.016	6	İnfo Yatırım	1.234	7
Diğer	2.654	15	Diğer	3.802	22
İlk 5 Kurum Alım Ağırlıklı					

## Endeks - 30 Yakın Vade Aracı Kurum Dağılımı Tüm Vade

Long			Short		
Kurum	Net Lot	Pay (%)	Kurum	Net Lot	Pay (%)
Teb Yatırım	65.445	48	Bank of America	66.135	49
Yapı Kredi Yatırım	24.492	18	Garanti BBVA	13.855	10
Ziraat Yatırım	12.902	10	Deniz Yatırım	12.700	9
İnfo Yatırım	12.804	10	İş Yatırım	8.650	6
Halk Yatırım	8.863	7	QNB Finans Yatırım	6.825	5
Diğer	10.580	8	Diğer	26.545	20
İlk 5 Kurum Alım Ağırlıklı					

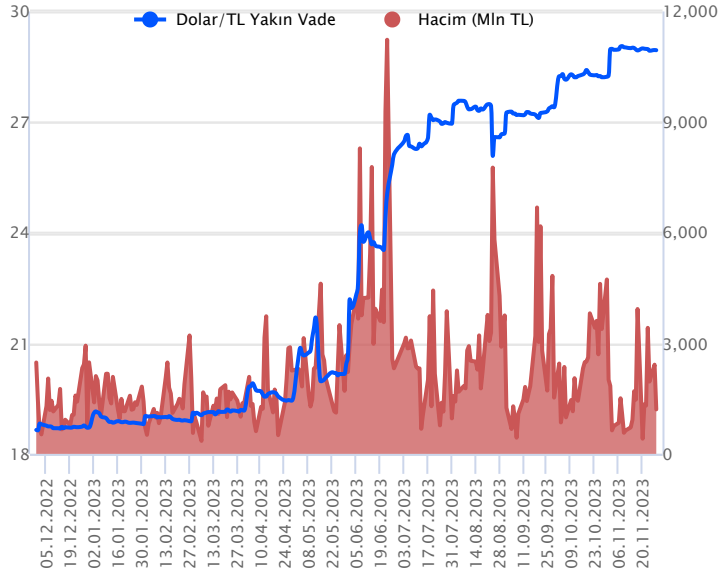


## Fiyat (%) Açık Pozisyon (%) Yorum

Artış	Artış	Yükselişin devamlılığı için sinyal olarak kabul edilebilir.
Artış	Azalış	Yükselişin desteklenmediğini gösterir.
Azalış	Artış	Düşüşlerin devamlılığı için sinyal olarak kabul edilebilir.
Azalış	Azalış	Düşüşlerin desteklenmediğini gösterir.

Sözleşme Kodu	Vade Ayı	Uzlaşma Fiyatı	Önceki Uzlaşma Fiyatı	Değişim	Değişim Puan	Gün İçi Yüksek	Gün İçi Düşük	İşlem Miktarı	İşlem Hacim	Açık Pozisyon	Açık Pozisyon Değişimi	Vadeye Kalan Gün Sayısı	Takasbank Başlangıç Teminatı %
<b>DÖVİZ KONTRATLARI</b>													
F_EURTRY1123	30.11.2023	31.7254	31.6385	0.27 %	0.09	31.7552	31.6724	35	1,110,388	5,365	-2	2	15
F_EURTRY1223	29.12.2023	32.6897	32.5573	0.41 %	0.13	32.7190	32.5630	122	3,983,025	26,022	-31	31	15
F_EURUSD1123	30.11.2023	1.0981	1.0928	0.48 %	0.01	1.0988	1.0934	3,712	117,373,009	25,216	-3,259	2	4
F_EURUSD1223	29.12.2023	1.0995	1.0946	0.45 %	0.00	1.1000	1.0947	3,649	115,640,370	19,427	1,347	31	4
F_USDTRY1123	30.11.2023	28.9457	28.9548	-0.03 %	-0.01	28.9748	28.9412	41,644	1,206,149,211	475,118	-33,024	2	14
F_USDTRY1223	29.12.2023	29.7260	29.7450	-0.06 %	-0.02	29.7594	29.7250	29,158	867,238,512	1,062,943	2,611	31	14

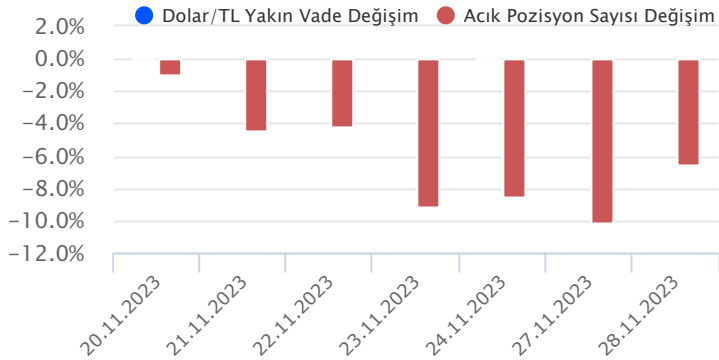
## Dolar/TL Yakın Vadeli Kontratı



Kasım vadeli Dolar/TL sözleşmesi dün 28,9412 ile 28,9748 seviyeleri arasında dalgalanarak günü yüzde 0,03'lük düşükle 28,9457 uzlaşma fiyatından tamamladı. Yurt içerisinde veri akışının sakin seyrettiği bir günü geride bıraktık. ABD tarafında ise tüketici güven endeksi kasım ayında beklentilerin üzerinde artışla 99,10'dan 102,00 seviyesine yükseliş kaydetti. Böylece art arda üç aylık düşüşün ardından endekste tekrardan yükseliş eğilimleri hakim oldu. Diğer taraftan ABD'de konut fiyat endeksi kasımda aylık yüzde 0,6 oranında artış kaydederken, yıllık artış ise yüzde 6,1 olarak gerçekleşti. Açıklanan verilerin fiyatlara etkisinin olmadığını söyleyebiliriz. Bugün yurt içerisinde dış ticaret dengesi ve ekonomik güven endeksi verileri açıklanacak. ABD tarafında ise üçüncü çeyreğe ilişkin büyüme verileri ve çekirdek kişisel tüketim harcamaları takip edilecek. Dolar/TL, bu sabah saat 08:20 itibarıyla 28,91'li seviyelerde hareket ediyor. Dolar endeksi ise 102,58 civarında bulunuyor.

Dolar/TL Yakın Vade Aracı Kurum Dağılımı Günlük Değişim					
Long			Short		
Kurum	Net Lot	Pay (%)	Kurum	Net Lot	Pay (%)
Teb Yatırım	21.902	65	Bank of America	22.049	66
Deutsche Bank	5.600	17	Strateji Menkul	3.283	10
Odea Bank	2.452	7	Aktif Yat. Bank.	2.490	7
Garanti BBVA	1.500	5	Vakıf Yatırım	1.491	4
Phillip Capital	1.021	3	Deniz Yatırım	948	3
Diğer	1.083	3	Diğer	3.297	10
İlk 5 Kurum Alım Ağırlıklı					

Dolar/TL Yakın Vade Aracı Kurum Dağılımı Tüm Vade					
Long			Short		
Kurum	Net Lot	Pay (%)	Kurum	Net Lot	Pay (%)
İş Yatırım	109.637	27	Akbank	177.990	44
Deniz Yatırım	77.919	19	Finansbank	76.845	19
Bank of America	64.321	16	Burgan Yatırım	44.999	11
Ak Yatırım	43.915	11	Fibabank	29.479	7
İnfo Yatırım	14.754	4	Yapı ve Kredi	26.745	7
Diğer	92.507	23	Diğer	50.578	12
İlk 5 Kurum Satım Ağırlıklı					

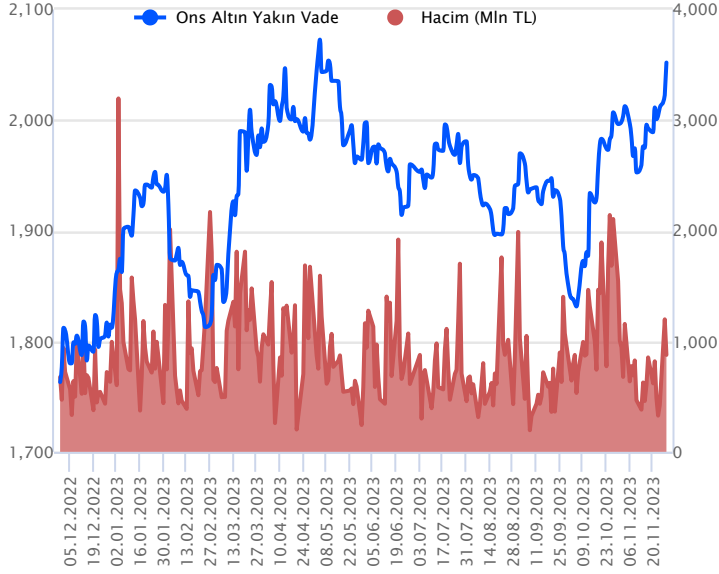


## Fiyat (%) Açık Pozisyon (%) Yorum

Artış	Artış	Yükselişin devamlılığı için sinyal olarak kabul edilebilir.
Artış	Azalış	Yükselişin desteklenmediğini gösterir.
Azalış	Artış	Düşüşlerin devamlılığı için sinyal olarak kabul edilebilir.
Azalış	Azalış	Düşüşlerin desteklenmediğini gösterir.

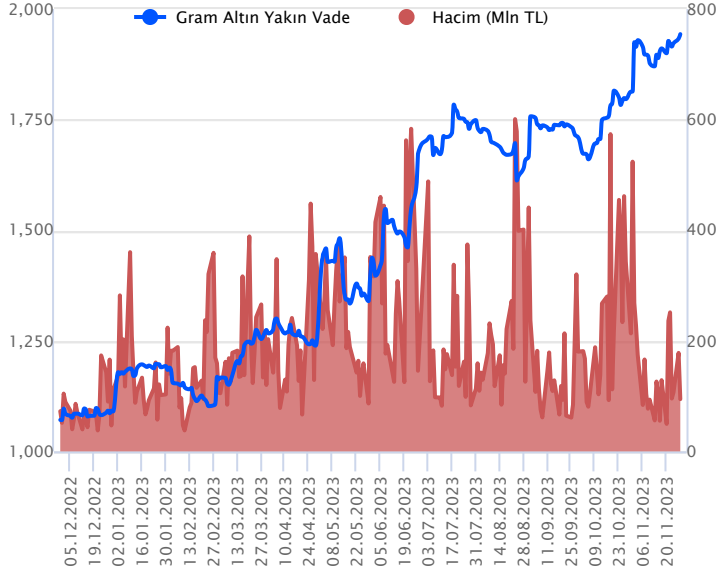
Sözleşme Kodu	Vade Ayı	Uzlaşma Fiyatı	Önceki Uzlaşma Fiyatı	Değişim	Değişim Puan	Gün İçi Yüksek	Gün İçi Düşük	İşlem Miktarı	İşlem Hacim	Açık Pozisyon	Açık Pozisyon Değişimi	Vadeye Kalan Gün Sayısı	Takasbank Başlangıç Teminatı %
<b>ALTIN KONTRATLARI</b>													
F_XAUTRYM0224	29.02.2024	2,081.150	2,070.750	0.50 %	10.40	2,084.630	2,069.990	5,617	11,650,099	77,611	2,943	93	14
F_XAUTRYM1223	29.12.2023	1,944.030	1,931.890	0.63 %	12.14	1,945.900	1,931.990	48,745	94,427,278	1,054,074	13,861	31	14
F_XAUUSD0224	29.02.2024	2,054.100	2,040.250	0.68 %	13.85	2,069.800	2,041.250	1,216	71,965,371	3,376	78	93	8
F_XAUUSD1223	29.12.2023	2,036.550	2,022.350	0.70 %	14.20	2,052.150	2,022.300	14,924	876,068,563	36,520	427	31	8

## ONS ALTIN Yakın Vadeli Kontratı



Aralık vadeli ons altın sözleşmesi dün 2022,30 – 2052,15\$ arasında seyrederek, günü yüzde 0,70 yükselişle 2036,55\$ uzlaşma fiyatından tamamladı. Spot piyasada saat 07:30 itibariyle ons altın 2043\$ bölgesinde izleniyor. Ons altında görülen yükseliş sebebiyle bugün içinde stratejimizi güncelliyoruz. Sözleşme için 2065\$ direnç noktası olarak takip edilebilir. Bu direncin üzerinde kapanışların devamında yukarı yönlü pozisyonların artması beklenebilir. Sözleşme için 2065\$ direncinin üzerinde 2044\$ stop seviyesi eklenerek 2106\$ seviyesi değerlendirilebilir. Geri çekilmelerde 2042\$ destek noktası olarak izlenebilir. Bu destek altı kapanışlarda sözleşme için 2062\$ stop loss olmak koşuluyla 2001\$ seviyesi hedeflenebilir. Bugün için ABD'de GSYİH günü olacak. Üçüncü çeyrek ikinci okuma büyüme verisi açıklanacak. Veri sonrası piyasalarda hareketlilik gözlemlenebilir. Sözleşmede olası oynaklığa karşı yatırımcıların aktif bir kar al/zarar durdur seviyesi belirleyerek hareket etmeleri daha sağlıklı olabilir.

## GRAM ALTIN Yakın Vadeli Kontratı

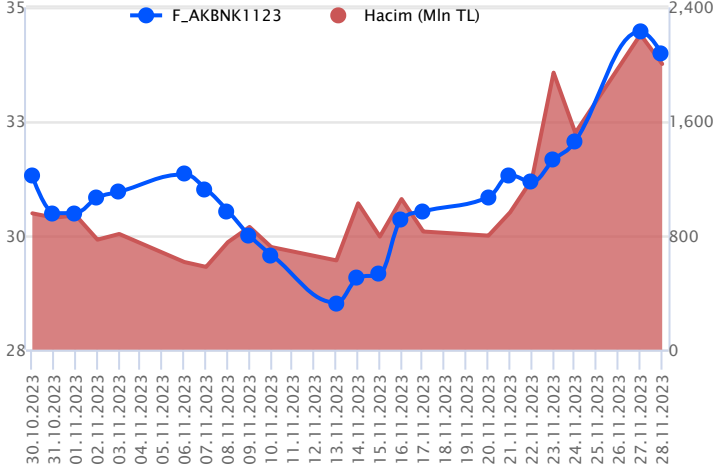


Aralık vadeli gram altın sözleşmesi dün 1931,99 – 1945,90 TL arasında dalgalanarak, günü yüzde 0,63 yükselişle 1944,03 TL uzlaşma fiyatından tamamladı. Spot piyasada bu sabah saat 07:30 itibariyle gram altın 1899TL seviyesinde izleniyor. Ons altın 2043\$ ve Dolar/TL kuru 28,91 TL seviyesinde bulunuyor. Bugün Türkiye'de ekim ayı dış ticaret dengesi ve kasım ayı ekonomik güven endeksi açıklanacak. ABD kanadında 3.çeyrek ikinci okuma GSYİH verisi takip edilecek. Gün içerisinde Fed üyelerinin de konuşmaları izlenebilir. Sözleşmede olası oynaklığa karşı yatırımcıların aktif bir kar al/zarar durdur seviyesi belirleyerek hareket etmeleri daha sağlıklı olabilir.

Sözleşme	Vade Ayı	Son Uzlaşma	Önceki Uzlaşma	Değişim %	Günün Düşüşü	Günün Yükselişi	İşlem Adedi	İşlem Hacmi
<b>PAY VADELİ SÖZLEŞMELERİNDE EN FAZLA İŞLEM GÖRENLER</b>								
F_AKBNK1123	30.11.2023	33.990	34.440	-1.3 %	33.680	34.730	584,151	2,003,167,131
F_THYAO1123	30.11.2023	262.560	261.100	0.6 %	260.850	265.440	62,144	1,631,580,159
F_YKBNK1123	30.11.2023	19.310	19.130	0.9 %	18.820	19.410	677,934	1,298,331,695

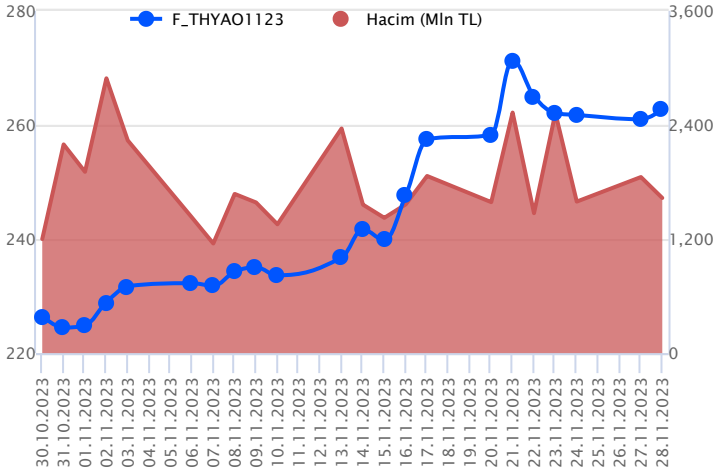
Pay vadeli sözleşmeleri, düşük teminatlarla yüksek tutarlı pozisyonlar almayı mümkün kılar. Pay vadeli sözleşmeleri ile ilgili daha detaylı bilgi almak için Gedik Yatırım VİOP Departmanı ile iletişime geçebilirsiniz.

### F\_AKBNK1123 Vadeli Kontratı



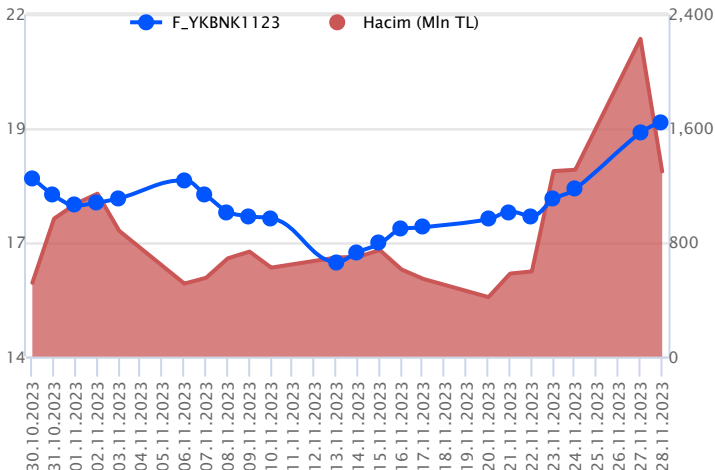
Kasım vadeli AKBNK pay sözleşmesi dün 33,68 TL ile 34,73 TL seviyeleri arasında dalgalanarak günü yüzde 1,31'lik düşüşle 33,99 TL uzlaşma fiyatından tamamladı. Sözleşmede önceki gün yaşanan sert yükseliş hareketi sonrasında dün düzeltme hareketlerinin etkili olduğu görüldü. Bankacılık endeksinde de sınırlı düzeltme eğilimlerinin izlendiği bir günü geride bıraktık. Teknik görünümde sözleşmede düzeltme eğilimlerinin devam etmesi durumunda 33,68 TL ile 33,47 TL aralığı destek bölgesi olarak takip edilebilir. Düzeltme eğiliminin 33,47 TL altında kalıcılık sağlaması durumunda ise 32,79 TL ile 32,64 TL aralığı gündeme gelebilir. Yükseliş eğilimlerinde 34,14 TL seviyesi direnç noktası olup, bu seviye üzerinde kalıcılık sağlanması durumunda 34,73 TL seviyesi tekrardan gündeme gelebilir. Devamı yükselişler görülmesi durumunda ise 25,48 TL ve 36,28 TL seviyeleri direnç noktaları olarak takip edilebilir.

### F\_THYAO1123 Vadeli Kontratı



Kasım vadeli THYAO pay sözleşmesi dün 260,85 TL ile 265,44 TL seviyeleri arasında dalgalanarak günü yüzde 0,56'lık yükselişle 262,56 TL uzlaşma fiyatından tamamladı. Sözleşmede yaşanan yükseliş eğilimleri son beş işlem gününde yerini düzeltme hareketlerine bırakmıştı. Dün ise düzeltme hareketlerinin ardından tekrardan yükseliş eğilimi görülse de sınırlı kaldı. Teknik görünümde sözleşmede yükseliş eğilimlerinin devamı durumunda 265,44 TL seviyesi direnç noktası olup, bu seviye üzerindeki kalıcı hareketlerde 272,00 TL ve 275,64 TL seviyeleri direnç olarak gündeme gelebilir. Aşağı tarafta ise 258,75 TL seviyesi önemli destek noktası olup, bu seviye altındaki kalıcı fiyat hareketlerinde 256,97 TL ve 254,25 TL seviyeleri destek olarak takip edilebilir.

### F\_YKBNK1123 Vadeli Kontratı



Kasım vadeli YKBNK pay sözleşmesi dün 18,82 TL ile 19,41 TL seviyeleri arasında dalgalanarak günü yüzde 0,94'lük yükselişle 19,31 TL uzlaşma fiyatından tamamladı. Dün bankacılık endeksinde düzeltme eğilimleri izlenirken, sözleşme yükseliş eğilimi kaydederek pozitif ayrıştı. Sözleşmede 14 Kasım 2023 tarihinden itibaren güçlü yükseliş momentumunun devam ettiğini görüyoruz. Bu görünüm altında teknik olarak sözleşmede 19,36 TL ile 19,41 TL aralığı direnç bölgesi olarak takip edilebilir. Bu bölge üzerinde kalıcılık sağlanması durumunda 19,60 TL – 19,92 TL ve 20,47 TL seviyeleri direnç olarak izlenebilir. Son dönemde yaşanan yükseliş eğilimlerinin ardından düzeltme hareketlerinin etkili olması durumunda 19,20 TL seviyesi destek olup, devamında ise 19,06 TL – 18,82 TL ve 18,65 TL seviyeleri sıralı destekler olarak izlenebilir.

## Dayanak Varlıkların Teknik Gösterge Görünümleri

## 20 Gün Ortalama/Fiyat Kesişmesi (YUKARI)

HEKTS  
FROTO  
KOZAA  
KARSN  
KOZAL

## 20 Gün Ortalama/Fiyat Kesişmesi (AŞAĞI)

ARCLK  
DOHOL  
KRDMD  
HALKB

## Güç Göstergeleri Olumlu

RSI ve Momentum göstergelerine göre olumlu olanlar

## Güç Göstergeleri Zayıf

VAKBN  
ALARK  
SOKM  
TOASO  
ASTOR

RSI ve Momentum göstergelerine göre zayıf olanlar

## 50 Gün Ortalama/Fiyat Kesişmesi (YUKARI)

FROTO

## 50 Gün Ortalama/Fiyat Kesişmesi (AŞAĞI)

ODAS  
DOHOL

## MACD

ECILC	GÜÇLÜ AL
FROTO	GÜÇLÜ AL
ISGYO	GÜÇLÜ AL
SASA	GÜÇLÜ AL

## Göstergeleri Dipte Olanlar

KONTR  
ASTOR  
ENJSA  
SOKM  
TOASO

CCI, RSI, Stochastics, Williams' %R, MFI ve DX göstergelerinin ortalaması en düşük olanlar

## 20/50 Gün Ortalama Kesişmesi (YUKARI)

Bu şartları sağlayan dayanak varlık bulunmamaktadır.

## 20/50 Gün Ortalama Kesişmesi (AŞAĞI)

ENJSA

## Para Girişi Olan Dayanak Varlıklar

	Kapanış	İşlem Hacmi (Mln TL)
SASA	49.10	4,896.23954
HEKTS	22.00	2,589.54454
TCELL	58.85	2,506.17147
KOZAL	23.18	1,881.45668
OYAKC	71.30	1,789.13698

## Para Çıkışı Olan Dayanak Varlıklar

	Kapanış	İşlem Hacmi (Mln TL)
EREGL	41.06	2,942.97
GARAN	54.50	2,570.07
DOHOL	13.44	400.02

## Yüksek Hacimliler

	İşlem Hacmi (Mln TL)
XU030	66,213.04
XSD25	44,488.94
X10XB	31,468.35
XLBNK	16,617.77
THYAO	9,264.27

## Dayanak Varlıkların Teknik Gösterge Konumları

Kod	5 Günlük H.O	10 Günlük H.O	20 Günlük H.O	50 Günlük H.O	RSI	StochS	MACD	CCI
AEFES	ALIM	ALIM	ALIM	ALIM	ALIM	ALIM	ALIM	ALIM
AKBNK	ALIM	ALIM	ALIM	ALIM	ALIM	ALIM	ALIM	ALIM
AKSEN	ALIM	ALIM	ALIM	SATIM	ALIM	SATIM	ALIM	ALIM
ALARK	SATIM	SATIM	SATIM	SATIM	ALIM	SATIM	ALIM	ALIM
ARCLK	SATIM	ALIM	SATIM	SATIM	ALIM	ALIM	ALIM	SATIM
ASELS	ALIM	ALIM	ALIM	ALIM	ALIM	ALIM	ALIM	SATIM
ASTOR	SATIM	SATIM	SATIM	SATIM	SATIM	SATIM	SATIM	SATIM
BIMAS	ALIM	ALIM	ALIM	ALIM	SATIM	SATIM	ALIM	SATIM
CNH/TRY	ALIM	ALIM	ALIM	ALIM	ALIM	SATIM	ALIM	SATIM
DOHOL	SATIM	ALIM	SATIM	SATIM	ALIM	SATIM	ALIM	ALIM
ECILC	ALIM	ALIM	ALIM	ALIM	ALIM	ALIM	ALIM	SATIM
EKGYO	ALIM	ALIM	ALIM	ALIM	SATIM	SATIM	ALIM	SATIM
ENJSA	SATIM	SATIM	SATIM	SATIM	SATIM	SATIM	SATIM	SATIM
ENKAI	ALIM	ALIM	ALIM	ALIM	ALIM	SATIM	ALIM	ALIM
EREGL	ALIM	ALIM	ALIM	ALIM	ALIM	SATIM	ALIM	SATIM
EUR/TRY	ALIM	ALIM	ALIM	ALIM	ALIM	SATIM	ALIM	ALIM
EUR/USD	ALIM	ALIM	ALIM	ALIM	ALIM	SATIM	ALIM	ALIM
FROTO	ALIM	ALIM	ALIM	ALIM	ALIM	SATIM	ALIM	ALIM
GARAN	ALIM	ALIM	ALIM	ALIM	ALIM	ALIM	ALIM	ALIM
GBP/USD	ALIM	ALIM	ALIM	ALIM	ALIM	SATIM	ALIM	ALIM
GUBRF	SATIM	SATIM	ALIM	ALIM	SATIM	ALIM	ALIM	SATIM
HALKB	SATIM	SATIM	SATIM	SATIM	ALIM	SATIM	ALIM	ALIM
HEKTS	ALIM	ALIM	ALIM	SATIM	ALIM	SATIM	ALIM	ALIM
ISCTR	ALIM	ALIM	ALIM	ALIM	ALIM	ALIM	ALIM	ALIM
ISGYO	ALIM	ALIM	ALIM	ALIM	ALIM	SATIM	ALIM	ALIM
KARSN	ALIM	ALIM	ALIM	SATIM	ALIM	SATIM	ALIM	ALIM
KCHOL	ALIM	ALIM	ALIM	ALIM	ALIM	SATIM	ALIM	ALIM
KONTR	SATIM	SATIM	SATIM	SATIM	SATIM	ALIM	SATIM	SATIM
KOZAA	ALIM	ALIM	ALIM	SATIM	ALIM	SATIM	ALIM	ALIM
KOZAL	ALIM	ALIM	ALIM	SATIM	ALIM	SATIM	ALIM	ALIM
KRDMD	ALIM	ALIM	SATIM	SATIM	ALIM	SATIM	ALIM	ALIM
MGROS	ALIM	ALIM	ALIM	ALIM	ALIM	ALIM	ALIM	ALIM
ODAS	ALIM	ALIM	ALIM	SATIM	ALIM	SATIM	ALIM	SATIM
OYAKC	ALIM	ALIM	ALIM	ALIM	ALIM	SATIM	ALIM	ALIM
PETKM	SATIM	ALIM	ALIM	ALIM	SATIM	SATIM	ALIM	SATIM
PGSUS	ALIM	ALIM	ALIM	SATIM	ALIM	ALIM	ALIM	ALIM
RUB/TRY	ALIM	ALIM	ALIM	ALIM	SATIM	ALIM	SATIM	SATIM
SAHOL	ALIM	ALIM	ALIM	ALIM	ALIM	SATIM	ALIM	SATIM
SASA	ALIM	ALIM	ALIM	ALIM	ALIM	SATIM	ALIM	ALIM
SISE	ALIM	ALIM	ALIM	SATIM	ALIM	SATIM	ALIM	ALIM
SKBNK	SATIM	SATIM	ALIM	ALIM	SATIM	ALIM	SATIM	SATIM
SOKM	SATIM	SATIM	SATIM	SATIM	SATIM	ALIM	SATIM	SATIM
TAVHL	ALIM	ALIM	ALIM	ALIM	ALIM	SATIM	ALIM	ALIM
TCELL	ALIM	ALIM	ALIM	ALIM	ALIM	SATIM	ALIM	ALIM
THYAO	ALIM	ALIM	ALIM	ALIM	SATIM	ALIM	ALIM	SATIM
TKFEN	ALIM	ALIM	ALIM	ALIM	ALIM	SATIM	ALIM	SATIM
TOASO	SATIM	SATIM	SATIM	SATIM	ALIM	SATIM	SATIM	ALIM
TSKB	SATIM	ALIM	ALIM	ALIM	SATIM	ALIM	ALIM	SATIM
TTKOM	ALIM	ALIM	ALIM	ALIM	ALIM	SATIM	ALIM	ALIM
TUPRS	ALIM	ALIM	ALIM	ALIM	ALIM	SATIM	ALIM	ALIM
USD/TRY	ALIM	ALIM	ALIM	ALIM	SATIM	SATIM	SATIM	SATIM
VAKBN	SATIM	SATIM	SATIM	SATIM	SATIM	ALIM	SATIM	SATIM
VESTL	SATIM	SATIM	SATIM	SATIM	SATIM	ALIM	ALIM	SATIM
X10XB	ALIM	ALIM	ALIM	ALIM	ALIM	SATIM	ALIM	ALIM
XAU/TRY	ALIM	ALIM	ALIM	ALIM	ALIM	SATIM	ALIM	SATIM
XAU/USD	ALIM	ALIM	ALIM	ALIM	ALIM	SATIM	ALIM	ALIM
XLBNK	ALIM	ALIM	ALIM	ALIM	ALIM	ALIM	ALIM	ALIM
XSD25	ALIM	ALIM	ALIM	ALIM	ALIM	SATIM	ALIM	SATIM
XU030	ALIM	ALIM	ALIM	ALIM	ALIM	SATIM	ALIM	ALIM
YKBNK	ALIM	ALIM	ALIM	ALIM	ALIM	SATIM	ALIM	ALIM

Kod	Destek 3	Destek 2	Destek 1	Kapanış	Pivot	Direnç 1	Direnç 2	Direnç 3
	<b>DESTEKLER</b>				<b>DİRENÇLER</b>			
F_AEFES1123	112.49	113.53	115.08	<b>116.64</b>	<b>116.12</b>	117.67	118.71	120.26
F_AEFES1223	115.27	116.74	118.67	<b>120.61</b>	<b>120.14</b>	122.07	123.54	125.47
F_AKBNK1123	32.48	33.08	33.53	<b>33.98</b>	<b>34.13</b>	34.58	35.18	35.63
F_AKBNK1223	33.70	34.27	34.72	<b>35.16</b>	<b>35.29</b>	35.74	36.31	36.76
F_AKSEN1123	33.57	34.10	34.85	<b>35.59</b>	<b>35.38</b>	36.13	36.66	37.41
F_AKSEN1223	34.55	35.07	35.85	<b>36.62</b>	<b>36.37</b>	37.15	37.67	38.45
F_ALARK1123	96.85	99.13	100.68	<b>102.22</b>	<b>102.96</b>	104.51	106.79	108.34
F_ALARK1223	99.95	102.33	103.96	<b>105.60</b>	<b>106.34</b>	107.97	110.35	111.98
F_ARCLK1123	137.94	140.09	141.88	<b>143.66</b>	<b>144.03</b>	145.82	147.97	149.76
F_ARCLK1223	137.50	140.45	144.36	<b>148.27</b>	<b>147.31</b>	151.22	154.17	158.08
F_ASELS1123	46.40	47.39	48.06	<b>48.73</b>	<b>49.05</b>	49.72	50.71	51.38
F_ASELS1223	48.09	49.06	49.70	<b>50.33</b>	<b>50.67</b>	51.31	52.28	52.92
F_ASTOR1123	111.05	112.49	113.45	<b>114.42</b>	<b>114.89</b>	115.85	117.29	118.25
F_ASTOR1223	114.35	116.02	117.05	<b>118.07</b>	<b>118.72</b>	119.75	121.42	122.45
F_BIMAS1123	303.17	308.73	312.86	<b>316.98</b>	<b>318.42</b>	322.55	328.11	332.24
F_BIMAS1223	309.85	315.33	319.42	<b>323.52</b>	<b>324.90</b>	328.99	334.47	338.56
F_CNHTRY1123	3.98	3.98	3.98	<b>3.98</b>	<b>3.98</b>	3.98	3.98	3.98
F_CNHTRY1223	4.16	4.16	4.16	<b>4.16</b>	<b>4.16</b>	4.16	4.16	4.16
F_DOHOL1123	13.10	13.25	13.41	<b>13.56</b>	<b>13.56</b>	13.72	13.87	14.03
F_DOHOL1223	13.58	13.74	13.88	<b>14.03</b>	<b>14.04</b>	14.18	14.34	14.48
F_ECILC1123	47.42	48.08	49.16	<b>50.24</b>	<b>49.82</b>	50.90	51.56	52.64
F_ECILC1223	49.17	49.83	50.82	<b>51.80</b>	<b>51.48</b>	52.47	53.13	54.12
F_EKGYO1123	7.26	7.36	7.45	<b>7.53</b>	<b>7.55</b>	7.64	7.74	7.83
F_EKGYO1223	7.52	7.63	7.70	<b>7.78</b>	<b>7.81</b>	7.88	7.99	8.06
F_ENJSA1123	47.97	48.53	48.92	<b>49.30</b>	<b>49.48</b>	49.87	50.43	50.82
F_ENJSA1223	49.25	50.00	50.47	<b>50.94</b>	<b>51.22</b>	51.69	52.44	52.91
F_ENKAI1123	33.35	33.92	34.90	<b>35.89</b>	<b>35.47</b>	36.45	37.02	38.00
F_ENKAI1223	33.47	34.23	35.57	<b>36.90</b>	<b>36.33</b>	37.67	38.43	39.77
F_EREGL1123	39.56	40.23	40.77	<b>41.30</b>	<b>41.44</b>	41.98	42.65	43.19
F_EREGL1223	41.03	41.67	42.19	<b>42.70</b>	<b>42.83</b>	43.35	43.99	44.51
F_EURTRY1123	31.61	31.64	31.69	<b>31.74</b>	<b>31.72</b>	31.77	31.81	31.86
F_EURTRY1223	32.43	32.50	32.59	<b>32.68</b>	<b>32.65</b>	32.75	32.81	32.90
F_EURUSD1123	1.09	1.09	1.09	<b>1.10</b>	<b>1.10</b>	1.10	1.10	1.11
F_EURUSD1223	1.09	1.09	1.10	<b>1.10</b>	<b>1.10</b>	1.10	1.10	1.11
F_FROTO1123	812.57	819.16	831.83	<b>844.51</b>	<b>838.42</b>	851.09	857.68	870.35
F_FROTO1223	838.63	844.82	857.18	<b>869.55</b>	<b>863.37</b>	875.73	881.92	894.28
F_GARAN1123	52.12	53.14	53.93	<b>54.73</b>	<b>54.95</b>	55.74	56.76	57.55
F_GARAN1223	53.91	54.93	55.77	<b>56.62</b>	<b>56.79</b>	57.63	58.65	59.49
F_GBPUSD1123	1.26	1.26	1.26	<b>1.27</b>	<b>1.26</b>	1.27	1.27	1.27
F_GBPUSD1223	1.26	1.26	1.26	<b>1.27</b>	<b>1.26</b>	1.27	1.27	1.27
F_GUBRF1123	346.05	355.03	359.51	<b>364.00</b>	<b>368.49</b>	372.97	381.95	386.43
F_GUBRF1223	349.62	367.44	376.35	<b>385.26</b>	<b>394.17</b>	403.08	420.90	429.81
F_HALKB1123	12.53	12.77	12.99	<b>13.22</b>	<b>13.23</b>	13.45	13.69	13.91
F_HALKB1223	13.15	13.38	13.50	<b>13.63</b>	<b>13.73</b>	13.85	14.08	14.20
F_HEKTS1123	19.94	20.52	21.34	<b>22.16</b>	<b>21.92</b>	22.74	23.32	24.14
F_HEKTS1223	20.47	21.05	21.95	<b>22.86</b>	<b>22.53</b>	23.43	24.01	24.91
F_ISCTR1123	21.50	21.82	22.04	<b>22.27</b>	<b>22.36</b>	22.58	22.90	23.12
F_ISCTR1223	22.29	22.60	22.82	<b>23.05</b>	<b>23.13</b>	23.35	23.66	23.88
F_ISGYO1123	21.22	21.56	22.05	<b>22.55</b>	<b>22.39</b>	22.88	23.22	23.71
F_ISGYO1223	21.99	22.32	22.84	<b>23.35</b>	<b>23.17</b>	23.69	24.02	24.54
F_KARSN1123	9.44	9.54	9.70	<b>9.87</b>	<b>9.80</b>	9.96	10.06	10.22
F_KARSN1223	9.80	9.88	10.03	<b>10.18</b>	<b>10.11</b>	10.26	10.34	10.49
F_KCHOL1123	140.50	141.40	142.59	<b>143.77</b>	<b>143.49</b>	144.68	145.58	146.77
F_KCHOL1223	145.33	146.23	147.46	<b>148.68</b>	<b>148.36</b>	149.59	150.49	151.72
F_KONTR1123	250.93	255.51	258.61	<b>261.72</b>	<b>263.19</b>	266.29	270.87	273.97
F_KONTR1223	260.67	264.78	267.68	<b>270.59</b>	<b>271.79</b>	274.69	278.80	281.70
F_KOZAA1123	54.31	55.06	56.25	<b>57.45</b>	<b>57.00</b>	58.19	58.94	60.13
F_KOZAA1223	56.30	57.02	58.20	<b>59.39</b>	<b>58.92</b>	60.10	60.82	62.00
F_KOZAL1123	22.38	22.61	22.94	<b>23.28</b>	<b>23.17</b>	23.50	23.73	24.06
F_KOZAL1223	23.18	23.38	23.73	<b>24.07</b>	<b>23.93</b>	24.28	24.48	24.83
F_KRDMD1123	23.14	23.70	24.33	<b>24.97</b>	<b>24.89</b>	25.52	26.08	26.71
F_KRDMD1223	24.80	25.20	25.49	<b>25.78</b>	<b>25.89</b>	26.18	26.58	26.87
F_MGROS1123	368.18	371.85	375.17	<b>378.50</b>	<b>378.84</b>	382.16	385.83	389.15
F_MGROS1223	375.27	380.13	385.06	<b>389.98</b>	<b>389.92</b>	394.85	399.71	404.64
F_ODAS1123	11.40	11.59	11.75	<b>11.90</b>	<b>11.94</b>	12.10	12.29	12.45
F_ODAS1223	11.83	12.02	12.18	<b>12.33</b>	<b>12.37</b>	12.53	12.72	12.88

Kod	Destek 3	Destek 2	Destek 1	Kapanış	Pivot	Direnç 1	Direnç 2	Direnç 3
	<b>DESTEKLER</b>			<b>DİRENÇLER</b>				
F_OYAKC1123	62.60	64.92	67.51	<b>70.09</b>	<b>69.83</b>	72.42	74.74	77.33
F_OYAKC1223	63.55	66.13	68.69	<b>71.24</b>	<b>71.27</b>	73.83	76.41	78.97
F_PETKM1123	20.92	21.33	21.68	<b>22.03</b>	<b>22.09</b>	22.44	22.85	23.20
F_PETKM1223	21.44	21.97	22.38	<b>22.79</b>	<b>22.91</b>	23.32	23.85	24.26
F_PGSUS1123	708.03	717.97	725.62	<b>733.27</b>	<b>735.56</b>	743.21	753.15	760.80
F_PGSUS1223	730.10	741.05	748.43	<b>755.81</b>	<b>759.38</b>	766.76	777.71	785.09
F_RUBTRY1223	0.25	0.28	0.29	<b>0.30</b>	<b>0.31</b>	0.32	0.35	0.36
F_SAHOL1123	60.33	61.03	61.77	<b>62.51</b>	<b>62.47</b>	63.21	63.91	64.65
F_SAHOL1223	62.15	62.99	63.75	<b>64.50</b>	<b>64.59</b>	65.35	66.19	66.95
F_SASA1123	43.07	44.73	47.02	<b>49.32</b>	<b>48.68</b>	50.97	52.63	54.92
F_SASA1223	44.62	46.26	48.46	<b>50.66</b>	<b>50.10</b>	52.30	53.94	56.14
F_SISE1123	49.34	49.64	49.96	<b>50.29</b>	<b>50.26</b>	50.58	50.88	51.20
F_SISE1223	50.71	51.06	51.53	<b>52.01</b>	<b>51.88</b>	52.35	52.70	53.17
F_SKBNK1123	6.94	7.10	7.18	<b>7.27</b>	<b>7.34</b>	7.42	7.58	7.66
F_SKBNK1223	7.21	7.37	7.45	<b>7.54</b>	<b>7.61</b>	7.69	7.85	7.93
F_SOKM1123	57.16	58.11	58.60	<b>59.09</b>	<b>59.55</b>	60.04	60.99	61.48
F_SOKM1223	58.91	59.95	60.47	<b>61.00</b>	<b>61.51</b>	62.03	63.07	63.59
F_TAVHL1123	118.04	119.52	120.71	<b>121.90</b>	<b>122.19</b>	123.38	124.86	126.05
F_TAVHL1223	122.11	123.57	124.78	<b>125.98</b>	<b>126.24</b>	127.45	128.91	130.12
F_TCELL1123	56.74	57.68	58.37	<b>59.06</b>	<b>59.31</b>	60.00	60.94	61.63
F_TCELL1223	57.82	58.76	59.45	<b>60.14</b>	<b>60.39</b>	61.08	62.02	62.71
F_THYAO1123	255.95	258.40	260.54	<b>262.68</b>	<b>262.99</b>	265.13	267.58	269.72
F_THYAO1223	265.02	267.41	269.45	<b>271.49</b>	<b>271.84</b>	273.88	276.27	278.31
F_TKFEN1123	45.36	45.78	46.45	<b>47.11</b>	<b>46.87</b>	47.54	47.96	48.63
F_TKFEN1223	47.04	47.43	48.11	<b>48.78</b>	<b>48.50</b>	49.18	49.57	50.25
F_TOASO1123	237.72	239.99	242.60	<b>245.20</b>	<b>244.87</b>	247.48	249.75	252.36
F_TOASO1223	245.70	248.05	250.68	<b>253.30</b>	<b>253.03</b>	255.66	258.01	260.64
F_TSKB1123	7.15	7.29	7.38	<b>7.48</b>	<b>7.52</b>	7.61	7.75	7.84
F_TSKB1223	7.30	7.49	7.61	<b>7.74</b>	<b>7.80</b>	7.92	8.11	8.23
F_TTKOM1123	22.17	22.57	23.08	<b>23.60</b>	<b>23.48</b>	23.99	24.39	24.90
F_TTKOM1223	22.95	23.35	23.88	<b>24.40</b>	<b>24.28</b>	24.81	25.21	25.74
F_TUPRS1123	151.41	152.99	154.77	<b>156.55</b>	<b>156.35</b>	158.13	159.71	161.49
F_TUPRS1223	156.23	157.74	159.71	<b>161.67</b>	<b>161.22</b>	163.19	164.70	166.67
F_USDTRY1123	28.90	28.92	28.94	<b>28.95</b>	<b>28.96</b>	28.97	28.99	29.00
F_USDTRY1223	29.69	29.71	29.72	<b>29.74</b>	<b>29.74</b>	29.76	29.78	29.79
F_VAKBN1123	14.16	14.47	14.63	<b>14.80</b>	<b>14.94</b>	15.10	15.41	15.57
F_VAKBN1223	14.60	14.94	15.13	<b>15.32</b>	<b>15.47</b>	15.66	16.00	16.19
F_VESTL1123	58.77	59.28	59.62	<b>59.96</b>	<b>60.13</b>	60.47	60.98	61.32
F_VESTL1223	61.07	61.51	61.81	<b>62.10</b>	<b>62.25</b>	62.55	62.99	63.29
F_X10XB0224	11,694.00	11,710.50	11,718.75	<b>11,727.00</b>	<b>11,735.25</b>	11,743.50	11,760.00	11,768.25
F_X10XB1223	10,984.58	11,003.17	11,040.33	<b>11,077.50</b>	<b>11,058.92</b>	11,096.08	11,114.67	11,151.83
F_XAUTRYM0224	2,055.77	2,062.88	2,070.41	<b>2,077.94</b>	<b>2,077.52</b>	2,085.05	2,092.16	2,099.69
F_XAUTRYM1223	1,920.96	1,926.47	1,934.87	<b>1,943.26</b>	<b>1,940.38</b>	1,948.78	1,954.29	1,962.69
F_XAUUSD0224	2,022.15	2,031.70	2,050.70	<b>2,069.70</b>	<b>2,060.25</b>	2,079.25	2,088.80	2,107.80
F_XAUUSD1223	2,002.30	2,012.30	2,032.15	<b>2,052.00</b>	<b>2,042.15</b>	2,062.00	2,072.00	2,091.85
F_XLBNK0224	8,071.75	8,126.25	8,182.75	<b>8,239.25</b>	<b>8,237.25</b>	8,293.75	8,348.25	8,404.75
F_XLBNK1223	7,628.67	7,689.33	7,744.67	<b>7,800.00</b>	<b>7,805.33</b>	7,860.67	7,921.33	7,976.67
F_XSD251223	10,170.83	10,215.42	10,304.58	<b>10,393.75</b>	<b>10,349.17</b>	10,438.33	10,482.92	10,572.08
F_XU0300224	9,412.33	9,445.67	9,492.83	<b>9,540.00</b>	<b>9,526.17</b>	9,573.33	9,606.67	9,653.83
F_XU0301223	8,844.33	8,883.67	8,941.08	<b>8,998.50</b>	<b>8,980.42</b>	9,037.83	9,077.17	9,134.58
F_YKBNK1123	18.38	18.60	18.97	<b>19.34</b>	<b>19.19</b>	19.56	19.78	20.15
F_YKBNK1223	19.05	19.27	19.63	<b>19.99</b>	<b>19.85</b>	20.21	20.43	20.79





Sözleşme Kodu	Vade Ayı	Uzlaşma Fiyatı	Önceki Uzlaşma Fiyatı	Değişim	Değişim Puan	Gün İçi Yüksek	Gün İçi Düşük	İşlem Miktarı	İşlem Hacim	Açık Pozisyon	Açık Pozisyon Değişimi	Vadeye Kalan Gün Sayısı	Takasbank Başlangıç Teminatı %
<b>PAY VADELİ</b>													
F_KARSN1123	30.11.2023	9.870	9.670	2.07 %	0.20	9.890	9.630	103,513	101,125,689	42,686	-15,466	2	17
F_KARSN1223	29.12.2023	10.190	9.980	2.10 %	0.21	10.190	9.960	57,523	58,065,208	51,025	35,454	31	17
F_KCHOL1123	30.11.2023	143.670	143.540	0.09 %	0.13	144.400	142.310	43,222	618,925,633	62,928	-17,818	2	16
F_KCHOL1223	29.12.2023	148.540	148.340	0.13 %	0.20	149.270	147.140	25,456	376,958,524	63,138	17,139	31	16
F_KONTR1123	30.11.2023	261.720	265.550	-1.44 %	-3.83	267.760	260.080	4,485	118,381,060	5,371	-604	2	19
F_KONTR1223	29.12.2023	270.220	272.900	-0.98 %	-2.68	275.890	268.880	1,791	48,677,986	3,734	1,044	31	19
F_KOZAA1123	30.11.2023	57.440	56.430	1.79 %	1.01	57.740	55.800	52,318	297,070,242	53,843	-3,585	2	16
F_KOZAA1223	29.12.2023	59.320	58.370	1.63 %	0.95	59.630	57.730	32,356	189,922,840	102,920	6,727	31	16
F_KOZAL1123	30.11.2023	23.300	22.890	1.79 %	0.41	23.390	22.830	142,481	329,027,391	149,669	-28,101	2	18
F_KOZAL1223	29.12.2023	24.080	23.680	1.69 %	0.40	24.140	23.590	65,198	155,457,742	108,916	27,970	31	18
F_KRDMD1123	30.11.2023	24.930	25.070	-0.56 %	-0.14	25.440	24.250	246,013	619,323,573	170,284	-40,763	2	18
F_KRDMD1223	29.12.2023	25.790	25.950	-0.62 %	-0.16	26.290	25.600	100,324	261,020,773	184,056	39,824	31	18
F_MGROS1123	30.11.2023	377.600	377.750	-0.04 %	-0.15	382.500	375.510	4,082	154,894,995	3,869	-31	2	17
F_MGROS1223	29.12.2023	389.260	389.860	-0.15 %	-0.60	394.790	385.000	2,550	99,908,523	3,649	1,139	31	17
F_ODAS1123	30.11.2023	11.900	12.040	-1.16 %	-0.14	12.140	11.790	424,501	508,734,193	455,174	-73,571	2	18
F_ODAS1223	29.12.2023	12.320	12.460	-1.12 %	-0.14	12.570	12.220	246,512	306,162,148	545,074	148,064	31	18
F_OYAKC1123	30.11.2023	69.940	70.390	-0.64 %	-0.45	72.160	67.250	78,102	544,170,553	25,788	-4,567	2	18
F_OYAKC1223	29.12.2023	71.190	71.930	-1.03 %	-0.74	73.860	68.720	30,752	217,850,787	18,191	3,054	31	18
F_PETKM1123	30.11.2023	22.020	22.390	-1.65 %	-0.37	22.500	21.740	319,699	710,486,524	269,690	-73,667	2	16
F_PETKM1223	29.12.2023	22.760	23.140	-1.64 %	-0.38	23.440	22.500	163,789	376,656,116	284,411	89,198	31	16
F_PGSUS1123	30.11.2023	732.770	732.600	0.02 %	0.17	745.500	727.910	5,737	422,293,030	6,408	-231	2	17
F_PGSUS1223	29.12.2023	756.410	756.790	-0.05 %	-0.38	770.330	752.000	2,308	175,638,736	5,043	969	31	17
F_SAHOL1123	30.11.2023	62.460	62.930	-0.75 %	-0.47	63.170	61.730	65,564	408,235,313	138,782	-11,911	2	15
F_SAHOL1223	29.12.2023	64.550	65.140	-0.91 %	-0.59	65.440	63.840	33,778	217,703,215	192,528	16,185	31	15
F_SASA1123	30.11.2023	49.270	46.950	4.94 %	2.32	50.330	46.380	192,026	941,540,453	69,337	-19,163	2	17
F_SASA1223	29.12.2023	50.620	48.410	4.57 %	2.21	51.740	47.900	59,890	302,840,944	42,010	12,984	31	17
F_SISE1123	30.11.2023	50.240	50.330	-0.18 %	-0.09	50.550	49.930	105,465	529,097,476	99,876	-17,908	2	17
F_SISE1223	29.12.2023	51.940	52.000	-0.12 %	-0.06	52.220	51.400	45,906	237,973,690	95,021	18,776	31	17
F_SKBK1123	30.11.2023	7.260	7.470	-2.81 %	-0.21	7.490	7.250	647,422	477,917,660	492,507	-175,389	2	20
F_SKBK1223	29.12.2023	7.540	7.730	-2.46 %	-0.19	7.760	7.520	521,771	399,315,343	764,268	349,262	31	20
F_SOKM1123	30.11.2023	59.260	59.910	-1.08 %	-0.65	60.500	59.060	20,195	121,151,116	37,943	-2,366	2	17
F_SOKM1223	29.12.2023	61.080	61.940	-1.39 %	-0.86	62.540	60.980	8,242	50,800,193	17,532	3,123	31	17
F_TAVHL1123	30.11.2023	121.830	122.130	-0.25 %	-0.30	123.670	121.000	15,222	185,695,082	23,366	-2,518	2	15
F_TAVHL1223	29.12.2023	125.970	126.100	-0.10 %	-0.13	127.710	125.040	8,230	103,713,699	27,750	4,620	31	15
F_TCELL1123	30.11.2023	59.100	58.990	0.19 %	0.11	60.250	58.620	138,638	824,037,735	135,331	-35,178	2	16
F_TCELL1223	29.12.2023	60.180	60.000	0.30 %	0.18	61.330	59.700	87,253	527,749,997	123,933	43,549	31	16
F_THYAO1123	30.11.2023	262.560	261.100	0.56 %	1.46	265.440	260.850	62,144	1,631,580,159	65,407	-13,814	2	16
F_THYAO1223	29.12.2023	271.390	270.150	0.46 %	1.24	274.230	269.800	37,187	1,009,379,004	42,025	10,890	31	16
F_TKFEN1123	30.11.2023	47.230	46.920	0.66 %	0.31	47.300	46.210	46,220	216,291,239	63,794	-4,388	2	16
F_TKFEN1223	29.12.2023	48.780	48.610	0.35 %	0.17	48.900	47.830	21,444	103,753,003	110,737	6,545	31	16
F_TOASO1123	30.11.2023	245.010	243.180	0.75 %	1.83	247.150	242.270	13,020	318,368,602	21,624	-1,197	2	15
F_TOASO1223	29.12.2023	253.210	251.540	0.66 %	1.67	255.390	250.410	9,073	229,587,461	15,607	2,749	31	15
F_TSKB1123	30.11.2023	7.470	7.630	-2.10 %	-0.16	7.650	7.420	209,402	157,945,822	385,320	-27,093	2	19
F_TSKB1223	29.12.2023	7.740	7.910	-2.15 %	-0.17	7.980	7.670	77,671	60,565,265	125,306	18,618	31	19
F_TTKOM1123	30.11.2023	23.570	22.970	2.61 %	0.60	23.870	22.960	152,233	358,165,853	96,880	-18,607	2	18
F_TTKOM1223	29.12.2023	24.370	23.730	2.70 %	0.64	24.690	23.760	75,079	182,551,560	103,310	24,926	31	18
F_TUPRS1123	30.11.2023	156.530	156.970	-0.28 %	-0.44	157.930	154.570	40,473	632,306,931	46,520	-4,207	2	16
F_TUPRS1223	29.12.2023	161.440	161.770	-0.20 %	-0.33	162.740	159.260	15,031	242,315,482	22,018	5,175	31	16
F_VAKBN1123	30.11.2023	14.790	15.240	-2.95 %	-0.45	15.240	14.770	215,780	324,546,854	170,422	-9,340	2	19
F_VAKBN1223	29.12.2023	15.310	15.780	-2.98 %	-0.47	15.810	15.280	76,586	118,995,735	146,594	32,978	31	19
F_VESTL1123	30.11.2023	60.000	60.190	-0.32 %	-0.19	60.640	59.790	36,371	218,932,169	65,805	-10,522	2	16
F_VESTL1223	29.12.2023	62.100	62.160	-0.10 %	-0.06	62.700	61.960	26,483	165,038,927	71,054	14,452	31	16
F_YKBNK1123	30.11.2023	19.310	19.130	0.94 %	0.18	19.410	18.820	677,934	1,298,331,695	611,041	-62,771	2	17
F_YKBNK1223	29.12.2023	19.980	19.800	0.91 %	0.18	20.070	19.490	250,676	496,725,375	745,016	82,294	31	17

\*Takasbank pozisyon limitlerine ulaşmak için [tıklayınız](#).

**Gedik Yatırım Menkul Değerler A.Ş. - Yatırım Danışmanlığı Birimi**

**Ünvan :** Gedik Yatırım Menkul Değerler A.Ş.

**Adres :** Altayçeşme Mah. Çamlı Sok. Ofis Park Maltepe No:21/4 Kat:10-11-12 Maltepe/İstanbul

**Tel :** (0216) 453 0053

**E-Posta :** vadeli@gedik.com

**\*Gedik Yatırım VİOP Bülteni, Genel Yatırım Tavsiyesi Kapsamında Yatırım Danışmanlığı Birimi Tarafından Hazırlanmaktadır.**

**YASAL UYARI**

Burada yer alan bilgiler Gedik Yatırım tarafından bilgilendirme amacıyla hazırlanmıştır. Yatırım sinyal, bilgi, yorum ve tavsiyeleri yatırım danışmanlığı kapsamında değildir. Yatırım danışmanlığı hizmeti; aracı kurumlar, portföy yönetim şirketleri, mevduat kabul etmeyen bankalar ile müşteri arasında imzalanacak yatırım danışmanlığı sözleşmesi çerçevesinde sunulmaktadır. Burada yer alan sinyal, yorum ve tavsiyeler, herhangi bir yatırım aracının alım satım önerisi ya da getiri vaadi olarak yorumlanmamalıdır. Bu görüşler mali durumunuz ile risk ve getiri tercihlerinize uygun olmayabilir ve sadece burada yer alan bilgilere ve sinyallere dayanarak yatırım kararı verilmesi beklentilerinize uygun sonuçlar doğurmayabilir. Burada yer alan sinyaller, fiyatlar, veriler ve bilgilerin tam ve doğru olduğu garanti edilemez; içerik, haber verilmeksizin değiştirilebilir. Tüm sinyal ve veriler, Gedik Yatırım tarafından güvenilir olduğuna inanılan kaynaklardan alınmıştır. Bu sinyal ve kaynakların kullanılması nedeni ile ortaya çıkabilecek hatalardan ve zararlardan Gedik Yatırım sorumlu değildir.

**Genel Müdürlük**

Altayçeşme Mah. Çamlı Sok. Ofis Park Maltepe No:21/4 Kat:10-11-12 Maltepe/İstanbul/Türkiye Tel: (0216) 453 00 00 (pbx) Faks: (0216) 377 11 36

**Alanya**

Şekerhane Mah. Atatürk Cad.(Hancı Pastanesi Üstü) Balta İş Hanı 1100 Sok. Dış Kapı No : 9 İç Kapı No : 206 Alanya - Antalya Tel: (0242) 519 23 17 (pbx) Faks: (0242) 513 93 81

**Adana-Seyhan**

Çınarlı Mah. Ziyapaşa Bulvarı No: 78 Güneş Ziyapaşa İş Merkezi Kat :5 No :504 Seyhan/ADANA Tel: (0322) 355 03 50 (pbx) Faks: (0322) 290 35 18

**Ankara - Çankaya**

Simon Bolivar Cad. No: 8/6 Çankaya/ANKARA Tel: (0312) 438 27 00 (pbx) Faks: (0312) 438 27 47

**Ankara - Kızılay**

Mustafa Kemal Mah. 2157 Sk. Dış Kapı No : 2 İç Kapı No : 11 Çankaya/ ANKARA Tel: (0312) 232 09 49 (pbx) Faks: (0312) 232 09 49

**Antalya**

Elmalı Mah. Cumhuriyet Cad. Dış Kapı No : 40 Gültekin İşhanı Kat: 3 İç Kapı No : 301 Muratpaşa /ANTALYA Tel: (0242) 248 35 20 (pbx) Faks: (0242) 244 29 10

**Aydın**

Hasanefendi-Ramazan Paşa Mah. İstiklal Cad. Dış Kapı No : 23 İç Kapı No : 1 Efeler/AYDIN Tel: (0256) 999 17 87 (pbx) Faks:

**Aydın - Kuşadası**

Türkmen mah. Atatürk Bulvarı Belvü Sitesi C Blok Kat 2 Daire 3 Kuşadası /AYDIN Tel: (0256) 618 44 77 (pbx) Faks: (0256) 618 44 91

**Aydın - Nazilli**

Altıntaş Mah. İstasyon Bulvarı No:19 Kat:4 Daire:12 Nazilli / AYDIN Tel: (0256) 314 15 98 (pbx) Faks: (0256) 315 88 52

**Bağdat Caddesi Private**

Caddebostan Mah. Kantarcı Rıza Sk. Dış Kapı No:1 K:4 İç Kapı No:8 Kadıköy / İSTANBUL Tel: (0216) 453 01 05 (pbx) Faks: (0216) 411 23 54

**Balıkesir**

Eski Kuyumcular Mah. Anafartalar Cad. Acarlar İş Merkezi Dış Kapı No : 23 İç Kapı No : 1 Karesi - BALIKESİR Tel: (0266) 999 12 40 (pbx) Faks:

**Bandırma**

Dere Mah. Ordu Cad. Kapı No:3 İç Kapı No:2 Bandırma/ BALIKESİR Tel: (0226) 999 10 75 (pbx) Faks:

**Bodrum**

Taşyaka Mah. Ölüdeniz (TSY) Cad. No : 21 İç Kapı No : 3 Fethiye / Muğla Tel: (0252) 316 32 70 (pbx) Faks: (0252) 316 92 70

**Bursa**

İhsaniye Mah. İknur Sok. Dış Kapı No: 1D İç Kapı No: 8 Nilüfer/Bursa Tel: (0224) 220 51 50 (pbx) Faks: (0224) 220 50 99

**Bursa - Nilüfer**

Oduluk Mah. Liman Cad. No:7 Nilüfer / BURSA Tel: (0224) 275 35 50 (pbx) Faks: (0224) 451 79 66

**Çanakkale**

Kemalpaşa Mah. Şair Ece Ayhan Meydanı Dış Kapı No: 22 Kat: 2 İç Kapı No:2 Merkez / ÇANAKKALE Tel: (0286) 999 17 02 (pbx) Faks:

**Çorlu**

Zafer Mah. Cumhuriyet Bulvarı Dış Kapı No:9T1 İç Kapı No:114 Çorlu TEKİRDAĞ Tel: (0282) 888 96 20 (pbx) Faks:

**Çorum - Merkez**

Yavruturna Mah. 1. Maliye Sok. No: 1 Kat: 4 D: 22 Çorum Tel: (0364) 211 11 45 (pbx) Faks: (0364) 201 05 63

**Denizli - Merkez**

Saraylar Mah. İkinci Ticari Yol Sok.No:24 Kat:4 D:8 DENİZLİ Tel: (0258) 263 80 15 (pbx) Faks: (0258) 241 91 01

**Edirne - Merkez**

İstasyon Mah. Hakim Çağlar Işık Cad. Dış Kapı No : 1 İç Kapı No : 30 Merkez / Edirne Tel: (0284) 212 45 61 (pbx) Faks: (0284) 213 37 78

**Elazığ - Merkez**

Cumhuriyet Mah. Beyzade Efendi Bulvarı Temizer Apt. NO:1/3 A Blok Merkez / Elazığ Tel: (0424) 234 57 40 (pbx) Faks:

**Eskişehir - Merkez**

Akarbaşı Mah. Atatürk Bulvarı No : 77 A Odunpazarı / ESKİŞEHİR Tel: (0222) 230 09 08 (pbx) Faks: (0222) 220 37 02

**Etiler Private**

Etiler Mah. Yıldız Çiçeği Sok. No:11 Beşiktaş/İstanbul Tel: (0212) 999 50 11 (pbx) Faks:

**Gaziantep**

İncilli Pınar Mah. Nail Bilen Cad. Ugur Plaza Sitesi Uğur Plaza Blok No: 5 İç Kapı No: 35 Şehitkamil / Gaziantep Tel: (0342) 909 01 54 (pbx) Faks:

**İstanbul - Ataşehir**

Barbaros Mah. İhlamur Bulvarı Sarkaç Sok. Ağaoğlu My Prestige No:1 D: 12-13 Ataşehir/İSTANBUL Tel: (0216) 560 37 00 (pbx) Faks: (0216) 688 67 86

**İstanbul - Bakırköy**

Cevizlik Mah. Muhasebeci Sok. Neşe Han No: 1 Kat:3 Bakırköy/İSTANBUL Tel: (0212) 660 85 25 (pbx) Faks: (0212) 570 03 03

**İstanbul - Kapalıçarşı**

Kürkçüler Sk. No: 25 Eminönü/Kapalıçarşı/İSTANBUL Tel: (0212) 513 40 01 (pbx) Faks: (0212) 527 16 86

**İstanbul - Maltepe**

Bağlarbaşı Mah. Bağdat Caddesi. Gedik İş Merkezi A Blok No: 414 Kat: 2 Daire: 22 İSTANBUL Tel: (0216) 399 00 42 (pbx) Faks: (0216) 399 18 17

**İstanbul - Şişli**

Esentepe Mah. Büyükdere Cad. Dış Kapı N201 Loft Residence İç Kapı N 50 Şişli / İSTANBUL Tel: (0212) 385 42 00 (pbx) Faks: (0212) 283 92 80

**İstanbul - Tophane**

Necatibey Cad. Alipaşa Degirmen Sok. No: 24 34425 Tophane/Karaköy/ İSTANBUL Tel: (0212) 251 60 06 (pbx) Faks: (0212) 293 49 03

**İstanbul - Ümraniye**

İnkılap Mah. Küçüksu Cad. Çeşminaz Sok. NO:2/7 Kat:3 Ümraniye Tel: (0216) 461 33 90 (pbx) Faks: (0216) 328 10 32

**İzmir**

Akdeniz Mah. Akdeniz Cad. Dış Kapı No : 1 İç Kapı No : 303 Konak / İZMİR Tel: (0232) 465 10 20 (pbx) Faks: (0232) 464 66 22

**Karabük - Merkez**

Bayır Mah. Menderes Cad. Çebioğlu Twin Towers B Blok Dış Kapı No :2 İç Kapı No : 107 Merkez / Karabük Tel: (0370) 502 15 90 (pbx) Faks: (0370) 502 15 93

**Kayseri**

Hunat Mah. Postalar Geçidi Sok. Ak Plaza Dış Kapı No :1 İç Kapı No : 206 Melikgazi - Kayseri Tel: (0352) 222 78 26 (pbx) Faks: (0352) 221 48 27

**Kocaeli - Gebze**

Hacı Halil Mah. Hükümet Cad. No: 95 Gebze/KOCAELİ Tel: (0262) 642 34 00 (pbx) Faks: (0262) 641 82 01

**Kocaeli - İzmit Şubesi**

Körfez Mahallesi Ankara Karayolu Cad. Dış Kapı No : 123/ 2 İç Kapı No : 9 İzmit / Kocaeli Tel: (0262) 999 18 14 (pbx) Faks: (0216) 377 11 36

**Konya - Selçuklu**

Beyazıt Mahallesi, Hüsnü Aşk Sok. Bezirci İş Merkezi Kat:4 D:403 Selçuklu / KONYA Tel: (0332) 238 59 60 (pbx) Faks: (0332) 238 59 75

**Malatya - Battalgazi**

Büyük Hüseyin Bey Mah. Atatürk Cad. Anadolu İş Merkezi K: 3 No: 23 D: 9-10-11 Battalgazi / MALATYA Tel: (0422) 325 62 67 (pbx) Faks: (0422) 322 23 72

**Manisa - Merkez**

Anafartalar Mah. Mustafa Kemal Paşa Cad. Kamil Menteş Apt. No: 34/1 MANİSA Tel: (0236) 239 42 98 (pbx) Faks: (0236) 239 43 02

**Mersin - Akdeniz**

Mahmudiye Mah. Atatürk Cad. Adil Kanun İş Hanı Kat: 2 Akdeniz / MERSİN Tel: (0324) 238 18 18 (pbx) Faks: (0324) 231 22 52

**Muğla - Fethiye**

Babataşı Mah. 774. Sok. No.2 Fethiye / Muğla Tel: (0252) 612 07 60 (pbx) Faks: (0252) 612 36 46

**Ordu - Altınordu**

Düz Mah. Yıldırım Cad. Dış Kapı No : 4 İç Kapı No : 503 Altınordu / ORDU Tel: (0452) 222 07 49 (pbx) Faks: (0452) 220 07 50

**Sakarya - Adapazarı**

Tiğcılar Mah. Yenicami Sok. Dış Kapı No:5 İç Kapı No: 201 Adapazarı- Sakarya Tel: (0264) 279 83 89 (pbx) Faks: (0264) 281 03 88

**Samsun - İlkadım**

Hançerli Mah. Dervişzade Sok. Albayrak İş Merkezi No :5 Kat:6 İç Kapı No :5 İlkadım /Samsun Tel: (0362) 431 63 43 (pbx) Faks: (0362) 431 33 89

**Trabzon - Ortahisar**

Kemerkaya Mah. K.Maraş Cad. Ticaret Mektep Sk. Ustaömeroğlu İş Merkezi No: 9/9 Ortahisar/TRABZON Tel: (0462) 326 09 97 (pbx) Faks: (0462) 326 38 67

**Uşak - Merkez**

İsmetpaşa Cad. No: 45 K: 2 Mavi Plaza UŞAK Tel: (0276) 227 27 44 (pbx) Faks: (0276) 227 27 37

**Yeşilyurt Private Şube**

Yeşilyurt Mah. Sipahioğlu Cad. No : 14 İç Kapı No : 5 Bakırköy / İSTANBUL Tel: (0000) 000 00 00 (pbx) Faks:

**Zonguldak - Ereğli**

Müftü Mahallesi Süheyla Erel Sokak. No:2/1 Ay City İş Merkezi 7. Kat Ofis No:85 Karadeniz Ereğli / ZONGULDAK Tel: (0372) 329 10 00 (pbx) Faks: (0372) 316 66 30