

**Gedik Yatırım**  
**METATRADER4**  
**İŞLEM PLATFORMU**  
**KULLANIM**  
**KILAVUZU**

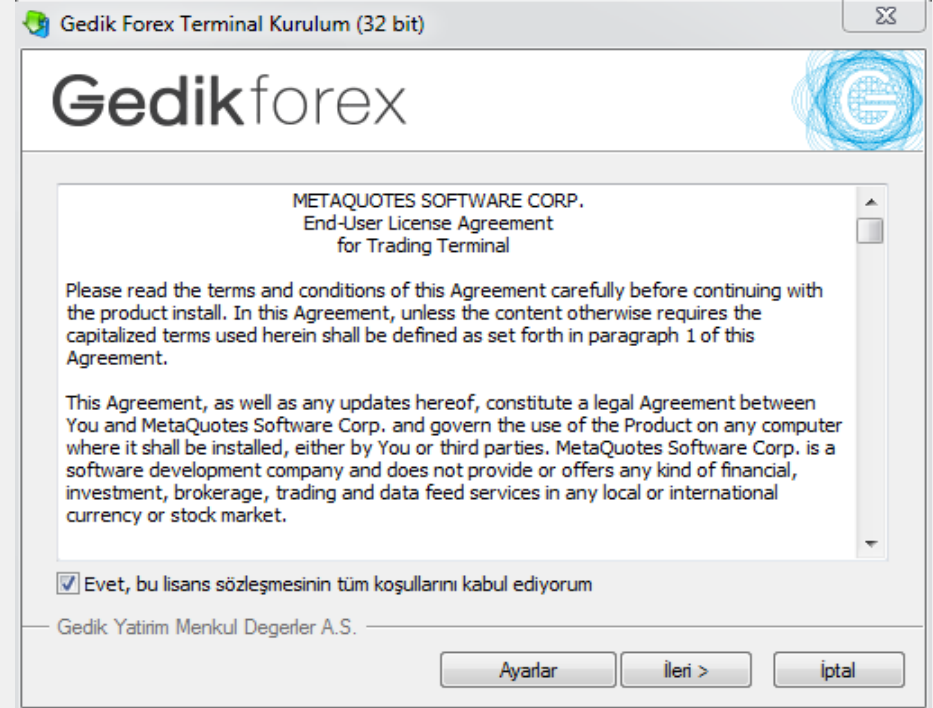
GedikYatırım



# PLATFORMUN BAŞLATILMASI



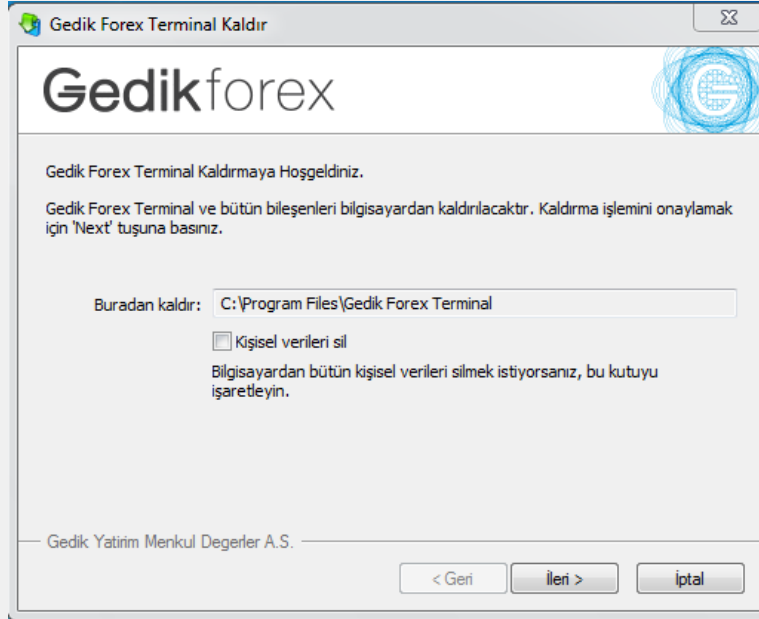
- [Buradan](#) MT4 İşlem Platformunu bilgisayarınıza indirin.
- Link yardımı ile indirilen dosya açılır. Çalıştır sekmesi kullanılarak kurulum işlemi başlatılır.
- Açılan pencerede evet seçeneği seçili hale getirilir ve ileri butonu
- tıklanarak yüklemeye devam edilir.



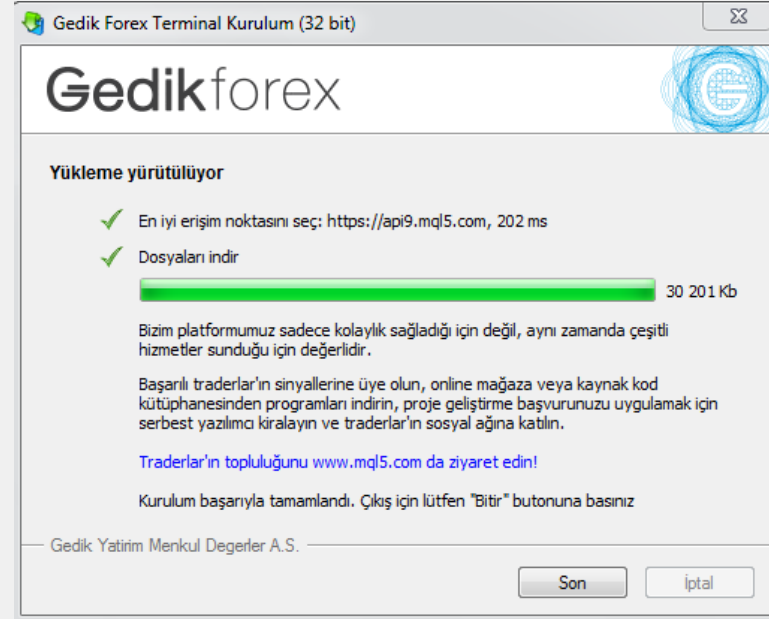
# PLATFORMUN BAŞLATILMASI



Programın kaydedilmek istendiği klasör seçilerek yüklemeye devam edilir.



Yükleme tamamlandı Son butonuna tıklanarak program başlatılır.



# GEDİK FOREX DEMO HESAP İÇİN



GedikForex-Demo sunucu olarak seçilir. İleri sekmesi ne tıklanır.

**Hesap aç**

Sunucular  
Daha uygun bir işlem sunucusu seçiniz:

Adres	Şirket	Ping
GedikForex-Demo	Gedik Yatırım Menkul Değerler A.Ş.	0.00 ms
GedikForex-Live	Gedik Yatırım Menkul Değerler A.Ş.	0.00 ms
Yeni bir broker ekleyin 'Brokersımi' veya adres mt.company.com:443		

Tara

İleri > İptal

# GEDİK FOREX DEMO HESAP İÇİN:



Yeni demo hesabı için yeni demo hesabı seçeneği seçilir ve ileri butonu ile devam edilir.

Kişisel bilgiler doldurulur ve ileri butonu ile devam edilir.

# GEDİK FOREX DEMO HESAP İÇİN



Demo hesabınız aktifleştirildi. Hesap giriş bilgilerinizi güvenli bir yerde saklayınız.

**Hesap aç** ? x

**Kayıt**  
Lütfen biraz bekleyiniz

Ad, Soyad: Canan Yılmaz  
Hesap türü: demoforex (1:100)  
Depozito: 5000  
Sunucu: GedikForex-Demo

Giriş: **19110170**  
Şifre: **qwzz5sd**  
Yatırımcı: **w6tmpwx** (sadece okunabilir parola)

Lütfen kullanıcı isminizi ve parolanızı güvenli bir yerde saklayınız.

< Geri Son İptal

# GEDİK FOREX GERÇEK HESAP İÇİN :



Platform ekranında: Dosya/ İşlem hesabına giriş seçeneği seçilir.



# GEDİK FOREX GERÇEK HESAP İÇİN :



- Kullanıcı kodu ve şifre bilgileri girilir.
- Sunucu olarak GedikForex-Live seçilerek giriş yapılır.

19110170: GedikForex-Demo - Deneme Hesabı

Dosya Görünüm Ekle Grafikler Araçlar Pencere Yardım

Yeni emir OtomatikAlımSatım

Piyasa Gözlemi: 16:26:31

Sembol	Satış	Alış
USDCHF	1.00...	1.00...
GBPUSD	1.51...	1.51...
EURUSD	1.07...	1.07...
USDJPY	122....	122....
USDCAD	1.33...	1.33...
AUDUSD	0.70...	0.70...
EURGBP	0.70...	0.70...
EURAUD	1.51...	1.51...
EURCHF	1.07...	1.07...
EURJPY	131....	131....
GBPCHF	1.52...	1.52...
CADJPY	92.142	92.211
GBPJPY	186....	186....
AUDNZD	1.08...	1.09...
AUDCAD	0.94...	0.94...

EURUSD, H4 1.07251 1.07375 1.07220 1.07353

SELL 1.00 BUY

Gedik Forex Terminal

Yetki kontrolü hesabınıza ulaşabilmenizi sağlar.

Giriş: 19110170

Şifre: .....

Sunucu: GedikForex-Demo

GedikForex-Demo

GedikForex-Live

Giriş İptal



# GEDİK FOREX GERÇEK HESAP İÇİN :



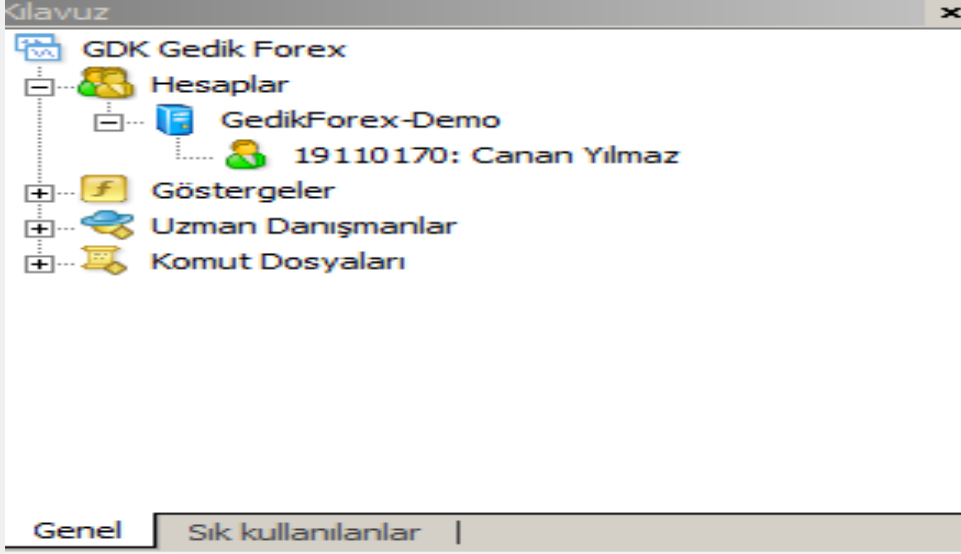
## PLATFORM EKRANI



Alt kısımda yer alan ;

- İşlem sekmesi – mevcut pozisyonlar
- Risk analizi
- Hesap Geçmişi – kapatılan pozisyonlar
- Haberler
- Uyarılar
- Posta kutusu-Gedik Forex tarafından gönderilen postalar
- Şirket –Gedik Forex resmi internet sitesi

Emir	Zaman	Tür	Miktar	Sembol	Fiyat	S / L	T / P	Fiyat	Komisyon	Swap	Kar
3425410	2015.11.12 16:43:19	buy	1.00	eurusd	1.07688	0.00000	0.00000	1.07661	0.00	0.00	-27.00 x
Bakiye: 5 000.00 USD Varlık: 4 973.00 Marjin: 1 076.88 Serbest marjin: 3 896.12 Marjin seviyesi: 461.80%											
-27.00											



Şu unsurların izlenmesini ve yönetilmesini sağlar:

- Daha önce giriş yapılan hesaplar
- Göstergeler (Meta Quotes göstergeleri- kendi göstergeleriniz)
- Uzman Danışmanlar
- Komut Dosyaları

## BAĞLANTI DURUMU

Platformun sunucusuyla olan bağlantısı hakkında bilgi verir.

Giriş esnasında bağlantı durumunu gösterir. Sol tıklamak sunuculara ve sunucuların yeniden taramış haline göz atılmasını sağlar. (Left click allows browsing servers and their rescan)



# EMİR VERME



Pozisyon açmanın

Yolları:

- Piyasa izleme ekranından: para birimi çiftini seçin -> sağ tıklayın-> Yeni Emir
- Grafik'ten: sağ tıklayın -> İşlem -> Yeni Emir
- Araç çubuğundan: Yeni Emir -> Emir ekranı görünür

Sonraki adımlar

- Emir parametrelerinin Seçimi
- Emrin teyit edilmesi

İşlem hacmi

Para birimiseçin

Emrin türünü seçin (Piyasa Emri/Bekleyen Emir)

Piyasa fiyatlarından al /sat'a basarak emri gerçekleştirin

1.07739 / 1.07757

Piyasa fiyatından sat

Piyasa fiyatından al

Dikkat! İşlem piyasa koşullarına göre gerçekleştirilecektir, istenen fiyat farkı önemli olabilir!

# EMİRLERİN KAPATILMASI



- Terminal bölümünde açık olan emrin üzerine çift tıklanır ve açılan pencereden close seçeneği ile pozisyon kapatılır.

Sadece sarı buton pozisyonukapatır.

Emir #3425410 buy 1.00 EURUSD at 1.07688 sl: 0.00000 tp: 0.00000

EURUSD

Çapraz: EURUSD, Euro vs US Dollar

Hacim: 1.00

Zararı durdur: 0.00000 Kar al: 0.00000

Yorum:

Tür: Piyasa Emri

Piyasa fiyatından uygulama

1.07843 / 1.07861

Piyasa fiyatından sat Piyasa fiyatından al

Close #3425410 buy 1.00 EURUSD by Market

Dikkat! İşlem piyasa koşullarına göre gerçekleştirilecektir, istenen fiyat farkı önemli olabilir!

\* ÖNEMLİ: Alış veya Satışa tıklamak yeni bir pozisyon açar (hedge – riskten koruma)

# BEKLEYEN EMİRLER



- Bir yeni emir penceresi açılır
- Emrin türü seçilir: Bekleyen Emir
- Aşağıdaki 4 bekleyen emir türünden biri seçilir:
  - Buy Limit (Limitli Satın Alma Emri)
  - Sell Limit (Limitli Satış Emri)
  - Buy Stop (Satın Alma Giriş Emri)
  - Sell Stop (Satış Giriş Emri)

Zararı durdurma seviyesini belirleyin

Para birimi seçin

Kar toplama seviyesini belirleyin

Emir türünü seçin

Emri gir

Emri teyit edin

Emrin geçerliliği yitireceği tarihi belirleyin

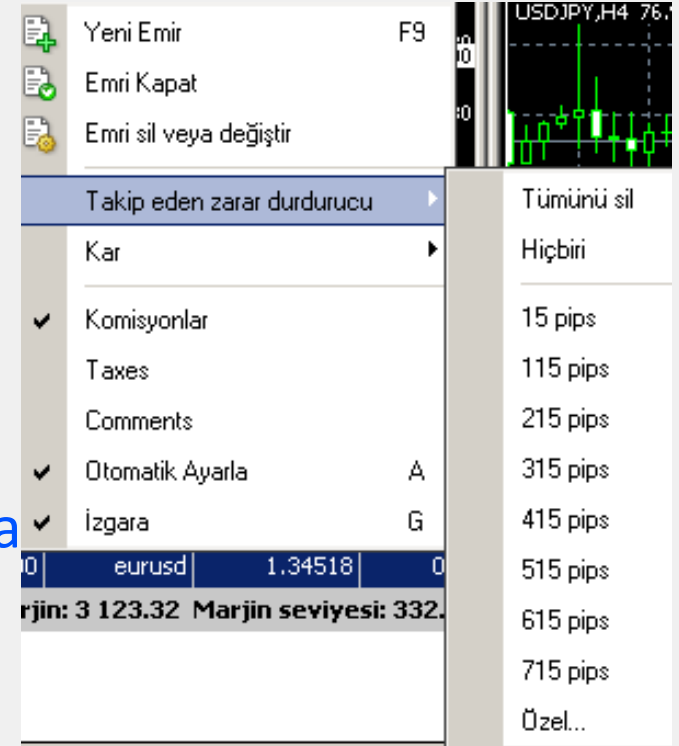
Açılış fiyatını belirleyin

Önemli: Eğer bekleyen emrin değerleri yanlış girilmişse ekranda «Yanlış Parametre» yazısı çıkacaktır.

# TAKİP EDEN STOP



- Stop Loss (Zarar Durdurma) seviyesini belirleyin
- Platform terminalindeki açık pozisyon içerik menüsüne sağ tıklayın açılan penceredeki Takip Eden Stop seçeneği seçin
- İstedığınız uzaklığı seçin
- Takip eden stop fonksiyonu sadece pozisyon kâra geçtiğinde aktif hale gelecektir.
- Bu özelliğin çalışması için platformun açık tutulması gerekmektedir



Platformun seyir menüsünden(navigatör) istenilen otomatik alım/satım stratejisini seçin. Sağ tıklayın -> bir grafiğe ekle

Uzman Danışman butonununun aktif olduğundan emin olun

Expert Advisors Uzman Danışman dosyasına kaydedilir ve buradan grafiklere yüklenir.



# ŞİFRE DEĞİŞTİRME



- Araçlar/Seçenekler/Sunucu/Değiştir
- Açılan Pencerede eski şifre yeni şifre ve onayla sekmeleri tamamlanıp tamam seçeneği seçilir.

Şifre değiştir

Şifre yeterince kompleks olmalıdır, en az 5 karakter uzunluğunda; küçük veya büyük harflerden ve rakamlardan oluşmalı

Giriş: 19110170

Eski şifre: ..... master şifresi olmalı

Master şifresini değiştir  
 Yatırımcı şifresini değiştir

Yeni şifre: ..... Onayla: .....

Tamam İptal

Seçenekler

Olaylar Topluluk Sinyaller

Sunucu Grafikler Şekiller İşlem Uzman Danışmanlar Bildirimler E-posta FTP

Sunucu: GedikForex-Demo - Gedik Yatırım Menkul Değerler A.S.

Giriş: 19110170 Şifre: ..... Değiştir

Proksi sunucusunu etkinleştir  
 Başlangıçta kişisel ayarları ve verileri yükle  
 DDE sunucusunu etkinleştir  
 Haberleri etkinleştir

Tamam İptal Yardım

**Daha fazla bilgi ve  
sorularınız için  
bizimle iletişime  
geçebilirsiniz.**

0216 453 01 20

[forex@gedik.com](mailto:forex@gedik.com)

[www.forex.gedik.com](http://www.forex.gedik.com)

