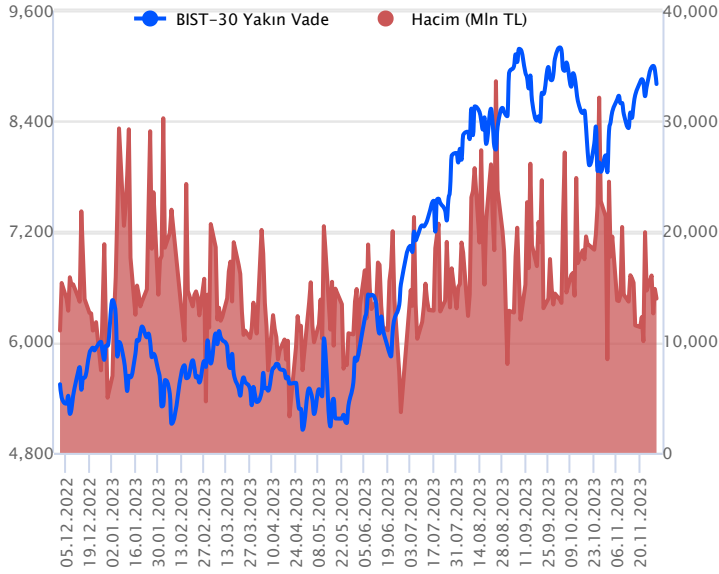


Sözleşme Kodu	Vade Ayı	Uzlaşma Fiyatı	Önceki Uzlaşma Fiyatı	Değişim	Değişim Puanı	Gün İçi Yüksek	Gün İçi Düşük	İşlem Miktarı	İşlem Hacim	Açık Pozisyon	Açık Pozisyon Değişimi	Vadeye Kalan Gün Sayısı	Takasbank Başlangıç Teminatı %
<b>ENDEKS KONTRATLARI</b>													
F_XU0300224	29.02.2024	9,362.50	9,529.75	-1.76 %	-167.25	9,504.25	9,323.50	1,248.00	117,552,700.00	3,327.00	220.00	91	16
F_XU0301223	29.12.2023	8,806.25	8,975.75	-1.89 %	-169.50	8,959.75	8,763.50	157,198.00	13,951,166,425.00	249,737.00	-558.00	29	16

## BIST 30 Yakın Vadeli Kontratı



Güne satıcı başlangıç yapan Aralık vadeli sözleşme, seans boyunca baskı altında kalarak sert değer kaybetti. 8.763,50 ile 8,959,75 arasında hareket eden sözleşme %1,89 kayıpla 8.806,25 uzlaşma fiyatından kapanış gerçekleşti. Akşam seansında yatay hareket ile uzlaşma fiyatının hemen altında 8.801,75 seviyesinden günü tamamladı. S&P takvim dışı değerlendirmeye giderek Türkiye'nin notunu durağandan pozitif çevirirken kredi notunu B olarak korudu. ABD borsaları yükselişle kapatırken bu sabah vadeliileri hafif satıcı işlem görüyor. Asya piyasalarında negatif görünüm hakim olurken, Avrupa borsalarının alıcılı açılış yapması bekleniyor. Dünyü sert satışlar sonrası S&P'nin kredi görünümü yükselmesi nedeniyle Aralık vadeli sözleşmenin güne alıcılı açılış yapmasını bekliyoruz.

Seansın ikinci yarısında gelen satışlar ile kasım ayı ortasından başlayan yükseliş trend desteğinde kadar gerileyen sözleşmede gün içi yükselişlerde 8.875 ve 8.910 seviyelerini dirençler olarak takip edeceğiz. 8.910 üstünde kalıcı olması durumunda 8,950 ara 9.015 ana direncine kadar alımların ivme kazanması beklenebilir. Olası geri çekilmelerde 8,753 önemli destek olup aşağı kırılması halinde 8.650 bölgesine doğru geri çekilme görülebilir.

Endeks - 30 Yakın Vade Aracı Kurum Dağılımı Günlük Değişim					
Long			Short		
Kurum	Net Lot	Pay (%)	Kurum	Net Lot	Pay (%)
Garanti BBVA	3.979	20	Teb Yatırım	6.531	33
Tacirler Yatırım	2.702	14	İnfo Yatırım	4.447	22
Vakıf Yatırım	2.248	11	Meksa Yatırım	3.376	17
Ziraat Yatırım	2.121	11	Bank of America	3.037	15
Deniz Yatırım	1.172	6	İş Yatırım	1.201	6
Diğer	7.641	39	Diğer	1.271	6

İlk 5 Kurum Satım Ağırlıklı

Endeks - 30 Yakın Vade Aracı Kurum Dağılımı Tüm Vade					
Long			Short		
Kurum	Net Lot	Pay (%)	Kurum	Net Lot	Pay (%)
Teb Yatırım	56.566	42	Bank of America	76.701	57
Yapı Kredi Yatırım	37.228	28	Deniz Yatırım	15.300	11
Zirat Yatırım	16.301	12	Garanti BBVA	7.298	5
Halk Yatırım	9.001	7	Meksa Yatırım	7.234	5
İnfo Yatırım	8.988	7	QNB Finans Yatırım	6.815	5
Diğer	7.463	6	Diğer	21.823	16

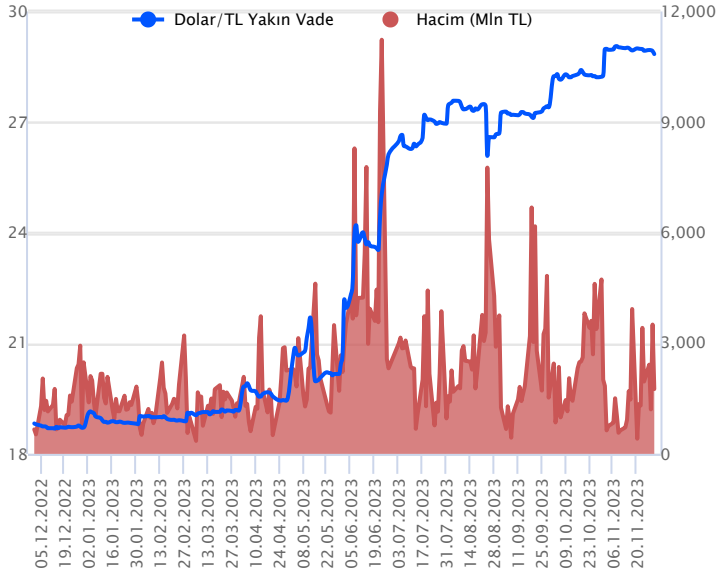
İlk 5 Kurum Alım Ağırlıklı



Fiyat (%)	Açık Pozisyon (%)	Yorum
Artış	Artış	Yükselişin devamlılığı için sinyal olarak kabul edilebilir.
Artış	Azalış	Yükselişin desteklenmediğini gösterir.
Azalış	Artış	Düşüşlerin devamlılığı için sinyal olarak kabul edilebilir.
Azalış	Azalış	Düşüşlerin desteklenmediğini gösterir.

Sözleşme Kodu	Vade Ayı	Uzlaşma Fiyatı	Önceki Uzlaşma Fiyatı	Değişim	Değişim Puan	Gün İçi Yüksek	Gün İçi Düşük	İşlem Miktarı	İşlem Hacim	Açık Pozisyon	Açık Pozisyon Değişimi	Vadeye Kalan Gün Sayısı	Takasbank Başlangıç Teminatı %
<b>DÖVİZ KONTRATLARI</b>													
F_EURTRY1123	30.11.2023	31.5438	31.7773	-0.73 %	-0.23	31.7054	31.5154	951	29,997,972	3,594	-155	0	15
F_EURTRY1223	29.12.2023	32.3435	32.6700	-1.00 %	-0.33	32.6500	32.3011	947	30,657,219	26,793	740	29	15
F_EURUSD1123	30.11.2023	1.0935	1.0985	-0.46 %	-0.01	1.0980	1.0932	13,092	413,380,400	10,460	-11,314	0	4
F_EURUSD1223	29.12.2023	1.0927	1.0992	-0.59 %	-0.01	1.0990	1.0903	17,076	539,127,394	18,096	-608	29	4
F_USDTRY1123	30.11.2023	28.8469	28.9294	-0.29 %	-0.08	28.9481	28.8152	60,860	1,757,269,823	358,224	-44,485	0	14
F_USDTRY1223	29.12.2023	29.5862	29.7149	-0.43 %	-0.13	29.7299	29.5220	105,909	3,134,847,304	1,120,704	24,220	29	14

## Dolar/TL Yakın Vadeli Kontratı



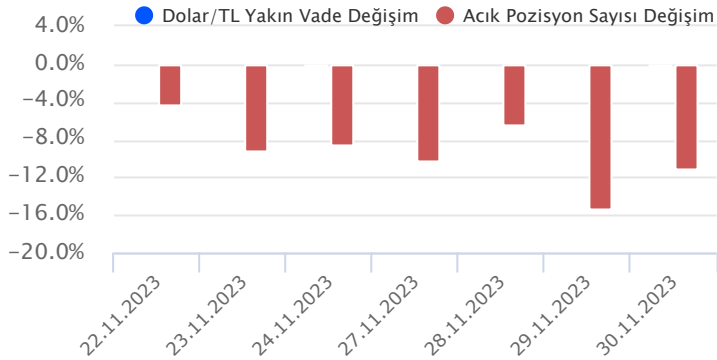
Aralık vadeli Dolar/TL sözleşmesi dün 29,5220 ile 29,7299 seviyeleri arasında dalgalanarak günü yüzde 0,43'lük düşüşle 29,5862 uzlaşma fiyatından tamamladı. Yurt içerisinde üçüncü çeyrek büyüme yüzde 0,3 olarak gerçekleşirken, yıllık büyüme ise beklentilerin üzerinde yüzde 5,9 olarak gerçekleşti. Yıllık büyümeye en büyük katkı yüzde 7,7 ile özel tüketim harcamalarından gelmeye devam etti. S&P, Türkiye'nin kredi not görünümünü 'durağan'dan 'pozitif'e yükseltirken, kredi notunu ise 'B' olarak teyit etti. ABD tarafında Fed'in favori enflasyon göstergesi olarak takip ettiği çekirdek kişisel tüketim harcamaları kasım da beklentilere paralel aylık yüzde 0,2 olarak gerçekleşirken, yıllık artış ise yüzde 3,5 oldu. Haftalık işsizlik maaşı başvuruları ise önceki haftaya göre 7 bin kişi artarak 218 bine yükseldi. Açıklanan verilerin fiyatlama etkisi sınırlı kaldı diyebiliriz. Bugün yurt içerisinde ve ABD'de imalat PMI verileri takip edilecek olup, Fed Başkanı J. Powell ise TSi 19:00'da konuşacak. Dolar/TL spot kuru, bu sabah saat 08:10 itibariyle 28,90'lı seviyelerde hareket ediyor. Dolar endeksi ise 103,35 civarında bulunuyor.

Dolar/TL Yakın Vade Aracı Kurum Dağılımı Günlük Değişim					
Long			Short		
Kurum	Net Lot	Pay (%)	Kurum	Net Lot	Pay (%)
Ak Yatırım	16.388	28	İş Yatırım	24.782	43
Destek Yatırım	11.187	19	Garanti BBVA	12.775	22
Yapı Kredi Yatırım	7.173	12	Deniz Yatırım	9.895	17
Ünlü Menkul	5.509	10	Teb Yatırım	3.389	6
Osmanlı Yatırım	3.653	6	Sanko Yatırım	1.483	3
Diğer	14.234	25	Diğer	5.820	10

İlk 5 Kurum Satım Ağırlıklı

Dolar/TL Yakın Vade Aracı Kurum Dağılımı Tüm Vade					
Long			Short		
Kurum	Net Lot	Pay (%)	Kurum	Net Lot	Pay (%)
Ak Yatırım	357.554	40	Akbank	519.912	57
Deniz Yatırım	109.360	12	Finansbank	94.427	10
Yapı Kredi Yatırım	70.516	8	Yapı ve Kredi	92.149	10
Oyak Yatırım	70.440	8	Burgan Yatırım	49.500	6
İş Yatırım	46.697	5	Deutsche Bank	41.567	5
Diğer	248.648	28	Diğer	109.056	12

İlk 5 Kurum Satım Ağırlıklı

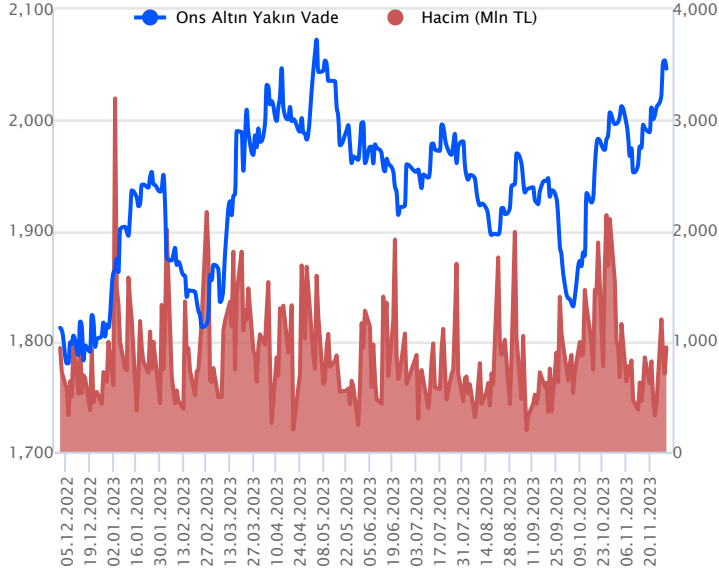


## Fiyat (%) Açık Pozisyon (%) Yorum

Artış	Artış	Yükselişin devamlılığı için sinyal olarak kabul edilebilir.
Artış	Azalış	Yükselişin desteklenmediğini gösterir.
Azalış	Artış	Düşüşlerin devamlılığı için sinyal olarak kabul edilebilir.
Azalış	Azalış	Düşüşlerin desteklenmediğini gösterir.

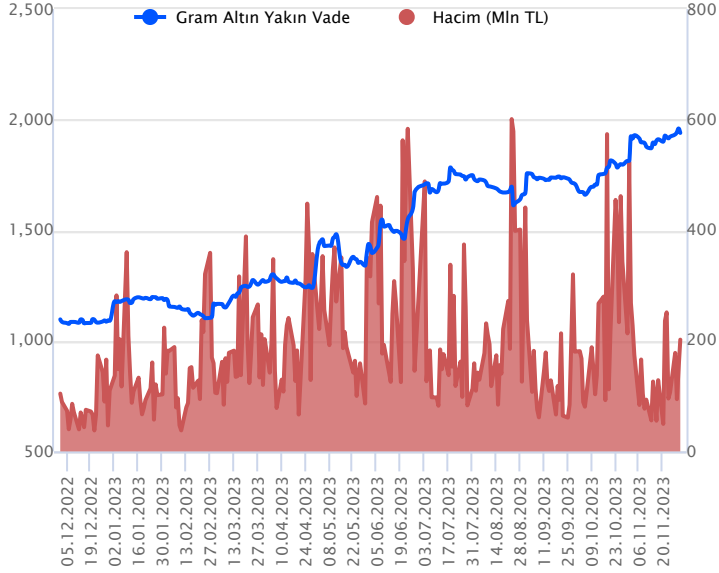
Sözleşme Kodu	Vade Ayı	Uzlaşma Fiyatı	Önceki Uzlaşma Fiyatı	Değişim	Değişim Puan	Gün İçi Yüksek	Gün İçi Düşük	İşlem Miktarı	İşlem Hacim	Açık Pozisyon	Açık Pozisyon Değişimi	Vadeye Kalan Gün Sayısı	Takasbank Başlangıç Teminatı %
<b>ALTIN KONTRATLARI</b>													
F_XAUTRYM0224	29.02.2024	2,074.280	2,105.000	-1.46 %	-30.72	2,105.440	2,064.990	21,563	44,797,063	88,499	10,066	91	14
F_XAUTRYM1223	29.12.2023	1,940.460	1,961.940	-1.09 %	-21.48	1,961.780	1,935.600	103,771	202,053,416	1,047,840	-1,103	29	14
F_XAUUSD0224	29.02.2024	2,063.350	2,073.400	-0.48 %	-10.05	2,075.000	2,060.000	1,161	69,229,825	3,769	193	91	8
F_XAUUSD1223	29.12.2023	2,044.550	2,055.100	-0.51 %	-10.55	2,055.650	2,040.450	15,990	945,005,684	34,358	-1,661	29	8

## ONS ALTIN Yakın Vadeli Kontratı



Aralık vadeli ons altın sözleşmesi dün 2040,45-2055,65\$ arasında seyrederek, günü yüzde 0,51 düşüşle 2044,55\$ uzlaşma fiyatından kapattı. Spot piyasada saat 08:30 itibariyle ons altın 2040\$ seviyesinde bulunuyor. Sözleşme için mevcut stratejimizi korumaya devam ediyoruz. Sözleşmede 2042-2065\$ arasını nötr olarak değerlendiriyoruz. Sözleşmede 2042\$ destek noktası olurken, bu destek altı kapanışların devamında 2062\$ stop seviyesi eklenerek 2001\$ seviyesi hedeflenebilir. Yukarıda 2065\$ direnç noktası olarak bulunuyor. Bu direncin üzerinde 2044\$ stop loss olmak koşuluyla 2106\$ seviyesi değerlendirilebilir. Sözleşmede olası oynaklığa karşı yatırımcıların aktif bir kar al/zarar durdur seviyesi belirleyerek hareket etmeleri daha sağlıklı olabilir. Bu hafta ABD'nin veri takvimi yoğunluğunda. Dünyede Fed'in yakından izlediği çekirdek kişisel tüketim harcamaları endeksi açıklandı. Verinin beklentilere paralel geldiği görüldü. Veri sonrası piyasalarda Fed ile ilgili beklentilerde bir değişiklik izlenmedi. Haftanın genelinde, Fed'in aralık ayı toplantısında faiz artırmayacağına yönelik beklentiler, fiyatları etkilemeye devam etti. Bugün içinde ABD'de imalat PMI ve ISM imalat PMI verileri açıklanacak. Fed Başkanı Powell'ın da konuşma yapması bekleniyor.

## GRAM ALTIN Yakın Vadeli Kontratı

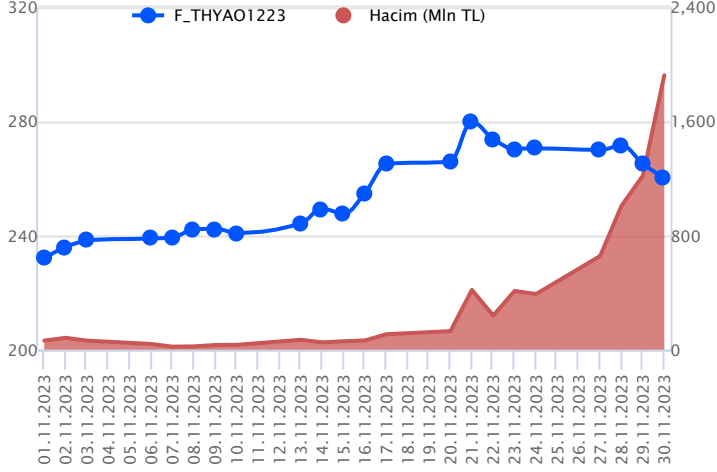


Aralık vadeli gram altın sözleşmesi dün 1935,60-1961,78 TL arasında dalgalanarak, günü yüzde 1,09 kayıpla 1940,46 TL uzlaşma fiyatından tamamladı. Spot piyasada bu sabah saat 08:30 itibariyle gram altın 1896TL seviyesinde izleniyor. Ons altın 2040\$ ve Dolar/TL kuru 28,90 TL seviyesinde bulunuyor. Uluslararası kredi derecelendirme kuruluşu S&P takvim dışı değerlendirmeye gitti. Türkiye'nin kredi notunu "B" olarak teyit ederken; not görünümünü "durağan"dan "pozitif"e revize ettiğini duyurdu. Türkiye'de 3.çeyrek büyüme verisi açıklandı. Türkiye ekonomisinin 2023 yılının üçüncü çeyreğinde yıllık bazda yüzde 5,9 büyüme kaydetti. Çeyreklik bazda ise büyümenin yüzde 0,3 olarak açıklandığı görülüyor. Hazine ve Maliye Bakanı Mehmet Şimşek GSYİH verisiyle ilgili açıklamasında, büyümede daha dengeli bir kompozisyona doğru yol aldıklarını, yılın ilk yarısına göre iç talebin büyümeye verdiği katkının azaldığını, net ihracatında negatif katkısının nispeten azaldığını belirtti. Bugün yurt içinde kasım ayı imalat PMI verisi açıklanacak. ABD'de ISM imalat PMI – imalat PMI verileriyle Fed Başkanı Powell'ın da konuşması takip edilecek. Sözleşmede olası oynaklığa karşı yatırımcıların aktif bir kar al/zarar durdur seviyesi belirleyerek hareket etmeleri daha sağlıklı olabilir.

Sözleşme	Vade Ayı	Son Uzlaşma	Önceki Uzlaşma	Değişim %	Günün Düşüşü	Günün Yükselişi	İşlem Adedi	İşlem Hacmi
<b>PAY VADELİ SÖZLEŞMELERİNDE EN FAZLA İŞLEM GÖRENLER</b>								
F_THYAO1223	29.12.2023	259.950	265.540	-2.1 %	258.740	265.510	73,254	1,923,596,925
F_AKBNK1223	29.12.2023	34.850	35.330	-1.4 %	34.680	35.810	448,252	1,581,755,237
F_ISCTR1223	29.12.2023	22.270	22.830	-2.5 %	22.150	23.270	464,245	1,062,685,490

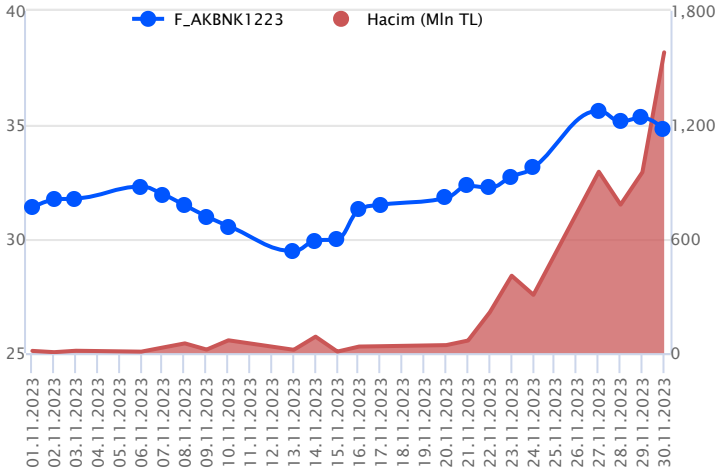
Pay vadeli sözleşmeleri, düşük teminatlarla yüksek tutarlı pozisyonlar almayı mümkün kılar. Pay vadeli sözleşmeleri ile ilgili daha detaylı bilgi almak için Gedik Yatırım VİOP Departmanı ile iletişime geçebilirsiniz.

### F\_THYAO1223 Vadeli Kontratı



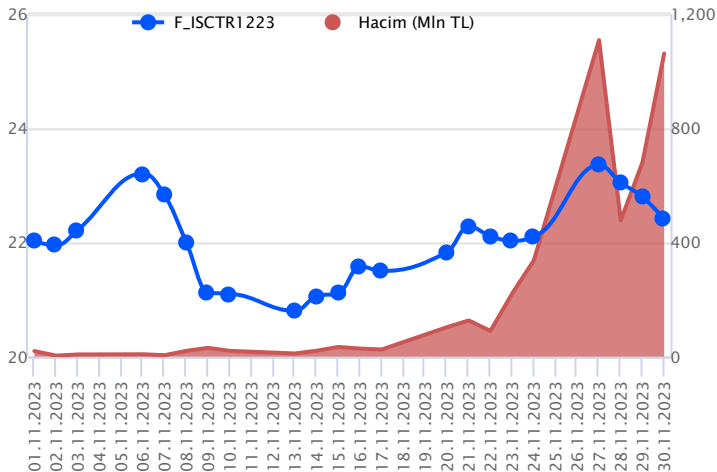
Aralık vadeli THYAO pay sözleşmesi dün 258,74 TL ile 265,51 TL seviyeleri arasında dalgalanarak günü yüzde 2,11'lik düşüşle 259,95 TL uzlaşma fiyatından tamamladı. Sözleşmede son iki işlem gününde düşüş eğilimleri takip edilmekte. Düşüş eğilimlerinin haftanın son işlem gününe taşınması durumunda dünün en düşük değeri olan 258,74 TL seviyesi destek olarak izlenebilir. Düşüş eğiliminin 258,74 TL altında kalıcılık sağlaması durumunda ise 211,93 TL'den 280,74 TL'ye yaşanan yükseliş eğiliminin fibonacci yüzde38,2 düzeltme seviyesinden geçen 254,45 TL seviyesi gündeme gelebilir. Devamı düşüşlerde 251,51 TL seviyesi takip edilebilir. Son dönemdeki düşüş hareketlerinin yerini tekrardan yükselişlere bırakması durumunda 264,15 TL seviyesi direnç noktası olarak takip edilebilir. Fiyatlamada 264,15 TL üzerinde 267,75 TL ve 269,55 TL seviyeleri gündeme gelebilir.

### F\_AKBNK1223 Vadeli Kontratı



Aralık vadeli AKBNK pay sözleşmesi dün 34,68 TL ile 35,81 TL seviyeleri arasında dalgalanarak günü yüzde 1,36'lık düşüşle 34,85 TL uzlaşma fiyatından tamamladı. Dün günün ilk yarısında alıcılı seyirlerin ivme kazandığı sözleşmede, günün ikinci yarısında düzeltme eğilimleri etkili oldu. Bu görünüm altında Sözleşmede yaşanan düşüş eğilimlerinin haftanın son işlem gününe taşınması durumunda 34,67 TL – 34,63 TL aralığı önemli destek bölgesi olup, düşüşlerin 34,63 TL altında kalıcılık sağlaması durumunda 34,23 TL ve 33,71 TL seviyeleri destek olarak takip edilebilir. Olası düzeltme eğilimlerinin yerini tekrardan yükselişlere bırakması durumunda ise 35,11 TL seviyesi direnç noktası olup, bu seviye üzerindeki kalıcı fiyat hareketlerinde 35,35 TL ve 35,60 TL seviyeleri direnç olarak gündeme gelebilir.

### F\_ISCTR1223 Vadeli Kontratı



Aralık vadeli ISCTR pay sözleşmesi dün 22,15 TL ile 23,27 TL seviyeleri arasında dalgalanarak günü yüzde 2,45'lik düşüşle 22,27 TL uzlaşma fiyatından tamamladı. Günün ilk yarısında bankacılık endeksindeki alımlara paralel sözleşmede de alımlar etkili olurken, günün ikinci yarısında ise bankacılık endeksinde ve sözleşmede satıcılı seyirler ağırlık kazandı. Teknik görünümde sözleşmede 20,46 TL'den 23,55 TL'ye yaşanan yükselişin fibonacci yüzde 38,2 düzeltme seviyesinin geçtiği 22,37 TL noktası destek olarak takip edilebilir. Bu seviye altındaki fiyatlamalarda dünün en düşük seviyesi olan 22,15 TL ve devamında 21,97 TL seviyesi gündeme gelebilir. Yükseliş eğilimlerinde 22,64 TL ve 22,82 TL seviyeleri direnç noktaları olarak izlenebilir. Yükseliş eğiliminin devamı durumunda ise 23,03 TL seviyesi direnç olarak takip edilebilir.

## Dayanak Varlıkların Teknik Gösterge Görünümleri

## 20 Gün Ortalama/Fiyat Kesişmesi (YUKARI)

GUBRF  
KOZAL  
PETKM

## 20 Gün Ortalama/Fiyat Kesişmesi (AŞAĞI)

KCHOL  
SISE  
AEFES  
TSKB  
KARSN

## Güç Göstergeleri Olumlu

XAG/USD

RSI ve Momentum göstergelerine göre olumlu olanlar

## Güç Göstergeleri Zayıf

VAKBN  
ASTOR  
ENJSA  
TOASO  
KONTR

RSI ve Momentum göstergelerine göre zayıf olanlar

## 50 Gün Ortalama/Fiyat Kesişmesi (YUKARI)

Bu şartları sağlayan dayanak varlık bulunmamaktadır.

## 50 Gün Ortalama/Fiyat Kesişmesi (AŞAĞI)

ISCTR  
ECILC  
MGROS  
TSKB  
SISE

## MACD

GUBRF	ZAYIF AL
AEFES	ZAYIF SAT
DOHOL	ZAYIF SAT
EUR/TRY	ZAYIF SAT
ISGYO	ZAYIF SAT

## Göstergeleri Dipte Olanlar

VAKBN  
ENJSA  
ASTOR  
KONTR  
SOKM

CCI, RSI, Stochastics, Williams' %R , MFI ve DX göstergelerinin ortalaması en düşük olanlar

## 20/50 Gün Ortalama Kesişmesi (YUKARI)

Bu şartları sağlayan dayanak varlık bulunmamaktadır.

## 20/50 Gün Ortalama Kesişmesi (AŞAĞI)

VAKBN  
OYAKC

## Para Girişi Olan Dayanak Varlıklar

	Kapanış	İşlem Hacmi (Mln TL)
GUBRF	380.00	2,494.55244
TCELL	57.85	2,351.40138
PETKM	21.60	2,107.06595
KOZAL	23.24	1,893.39453
TTKOM	23.90	1,833.23051

## Para Çıkışı Olan Dayanak Varlıklar

	Kapanış	İşlem Hacmi (Mln TL)
KCHOL	141.50	2,356.55
SISE	49.26	2,147.81
TOASO	238.50	1,585.14
OYAKC	65.20	1,070.06
FROTO	841.00	952.46

## Yüksek Hacimliler

	İşlem Hacmi (Mln TL)
XU030	63,085.35
XSD25	43,623.42
X10XB	29,503.57
XLBNK	13,470.35
THYAO	8,119.64

## Dayanak Varlıkların Teknik Gösterge Konumları

Kod	5 Günlük H.O	10 Günlük H.O	20 Günlük H.O	50 Günlük H.O	RSI	StochS	MACD	CCI
AEFES	SATIM	SATIM	SATIM	ALIM	SATIM	ALIM	SATIM	SATIM
AKBNK	ALIM	ALIM	ALIM	ALIM	ALIM	ALIM	ALIM	SATIM
AKSEN	SATIM	SATIM	SATIM	SATIM	SATIM	ALIM	ALIM	SATIM
ALARK	SATIM	SATIM	SATIM	SATIM	SATIM	ALIM	ALIM	SATIM
ARCLK	SATIM	SATIM	SATIM	SATIM	SATIM	ALIM	ALIM	SATIM
ASELS	ALIM	ALIM	ALIM	ALIM	ALIM	ALIM	ALIM	SATIM
ASTOR	SATIM	SATIM	SATIM	SATIM	SATIM	ALIM	SATIM	SATIM
BIMAS	SATIM	SATIM	ALIM	ALIM	SATIM	ALIM	ALIM	SATIM
CNH/TRY	ALIM	ALIM	ALIM	ALIM	SATIM	ALIM	ALIM	SATIM
DOHOL	SATIM	SATIM	SATIM	SATIM	SATIM	ALIM	SATIM	SATIM
ECILC	SATIM	SATIM	ALIM	SATIM	SATIM	ALIM	ALIM	SATIM
EKGYO	SATIM	SATIM	ALIM	SATIM	SATIM	ALIM	ALIM	SATIM
ENJSA	SATIM	SATIM	SATIM	SATIM	SATIM	ALIM	SATIM	SATIM
ENKAI	ALIM	ALIM	ALIM	ALIM	SATIM	ALIM	ALIM	SATIM
EREGL	ALIM	ALIM	ALIM	ALIM	SATIM	ALIM	ALIM	SATIM
EUR/TRY	SATIM	ALIM	ALIM	ALIM	SATIM	ALIM	SATIM	SATIM
EUR/USD	SATIM	SATIM	ALIM	ALIM	SATIM	ALIM	ALIM	SATIM
FROTO	ALIM	ALIM	ALIM	ALIM	ALIM	SATIM	ALIM	ALIM
GARAN	ALIM	ALIM	ALIM	ALIM	ALIM	ALIM	ALIM	SATIM
GBP/USD	SATIM	ALIM	ALIM	ALIM	SATIM	ALIM	ALIM	SATIM
GUBRF	ALIM	ALIM	ALIM	ALIM	ALIM	SATIM	ALIM	ALIM
HALKB	SATIM	SATIM	SATIM	SATIM	SATIM	ALIM	ALIM	SATIM
HEKTS	ALIM	ALIM	ALIM	SATIM	ALIM	SATIM	ALIM	ALIM
ISCTR	SATIM	SATIM	ALIM	SATIM	SATIM	ALIM	ALIM	SATIM
ISGYO	SATIM	SATIM	SATIM	SATIM	SATIM	ALIM	SATIM	SATIM
KARSN	SATIM	SATIM	SATIM	SATIM	SATIM	SATIM	ALIM	SATIM
KCHOL	SATIM	SATIM	SATIM	ALIM	SATIM	SATIM	ALIM	SATIM
KONTR	SATIM	SATIM	SATIM	SATIM	SATIM	SATIM	SATIM	SATIM
KOZAA	SATIM	SATIM	SATIM	SATIM	SATIM	ALIM	ALIM	SATIM
KOZAL	ALIM	ALIM	ALIM	SATIM	ALIM	SATIM	ALIM	ALIM
KRDMD	ALIM	ALIM	SATIM	SATIM	ALIM	ALIM	ALIM	ALIM
MGRSOS	SATIM	SATIM	SATIM	SATIM	SATIM	ALIM	ALIM	SATIM
ODAS	SATIM	SATIM	SATIM	SATIM	SATIM	ALIM	ALIM	SATIM
OYAKC	SATIM	SATIM	SATIM	SATIM	SATIM	ALIM	SATIM	SATIM
PETKM	SATIM	SATIM	ALIM	ALIM	SATIM	ALIM	ALIM	SATIM
PGSUS	SATIM	SATIM	SATIM	SATIM	SATIM	ALIM	SATIM	SATIM
RUB/TRY	SATIM	SATIM	ALIM	ALIM	SATIM	ALIM	SATIM	SATIM
SAHOL	SATIM	ALIM	ALIM	ALIM	SATIM	ALIM	ALIM	SATIM
SASA	ALIM	ALIM	ALIM	ALIM	ALIM	ALIM	ALIM	SATIM
SISE	SATIM	SATIM	SATIM	SATIM	SATIM	ALIM	ALIM	SATIM
SKBNK	SATIM	SATIM	SATIM	ALIM	SATIM	ALIM	SATIM	SATIM
SOKM	SATIM	SATIM	SATIM	SATIM	ALIM	SATIM	SATIM	SATIM
TAVHL	SATIM	SATIM	SATIM	SATIM	SATIM	ALIM	SATIM	SATIM
TCELL	ALIM	ALIM	ALIM	ALIM	SATIM	ALIM	ALIM	SATIM
THYAO	SATIM	SATIM	ALIM	ALIM	SATIM	ALIM	ALIM	SATIM
TKFEN	SATIM	SATIM	ALIM	ALIM	SATIM	ALIM	ALIM	SATIM
TOASO	SATIM	SATIM	SATIM	SATIM	SATIM	SATIM	ALIM	SATIM
TSKB	SATIM	SATIM	SATIM	SATIM	SATIM	ALIM	ALIM	SATIM
TTKOM	ALIM	ALIM	ALIM	ALIM	ALIM	ALIM	ALIM	ALIM
TUPRS	SATIM	SATIM	ALIM	ALIM	SATIM	ALIM	SATIM	SATIM
USD/TRY	SATIM	ALIM	ALIM	ALIM	SATIM	ALIM	SATIM	SATIM
VAKBN	SATIM	SATIM	SATIM	SATIM	SATIM	ALIM	SATIM	SATIM
VESTL	ALIM	SATIM	SATIM	SATIM	ALIM	SATIM	SATIM	ALIM
X10XB	SATIM	ALIM	ALIM	ALIM	SATIM	ALIM	ALIM	SATIM
XAU/TRY	ALIM	ALIM	ALIM	ALIM	ALIM	ALIM	ALIM	SATIM
XAU/USD	ALIM	ALIM	ALIM	ALIM	ALIM	ALIM	ALIM	SATIM
XLBNK	ALIM	ALIM	ALIM	ALIM	SATIM	ALIM	ALIM	SATIM
XSD25	SATIM	ALIM	ALIM	ALIM	SATIM	ALIM	ALIM	SATIM
XU030	SATIM	ALIM	ALIM	ALIM	SATIM	ALIM	ALIM	SATIM
YKBNK	ALIM	ALIM	ALIM	ALIM	ALIM	ALIM	ALIM	SATIM

Kod	Destek 3	Destek 2	Destek 1	Kapanış	Pivot	Direnç 1	Direnç 2	Direnç 3
	<b>DESTEKLER</b>				<b>DİRENÇLER</b>			
F_AEFES0124	113.09	116.14	118.06	<b>119.97</b>	<b>121.11</b>	123.03	126.08	128.00
F_AEFES1223	109.33	111.92	113.83	<b>115.75</b>	<b>116.42</b>	118.33	120.92	122.83
F_AKBNK0124	33.99	34.75	35.37	<b>36.00</b>	<b>36.13</b>	36.75	37.51	38.13
F_AKBNK1223	33.27	33.98	34.40	<b>34.83</b>	<b>35.11</b>	35.53	36.24	36.66
F_AKSEN0124	35.15	35.77	36.25	<b>36.72</b>	<b>36.87</b>	37.35	37.97	38.45
F_AKSEN1223	33.32	34.13	34.68	<b>35.24</b>	<b>35.49</b>	36.04	36.85	37.40
F_ALARK0124	103.97	105.62	106.64	<b>107.66</b>	<b>108.29</b>	109.31	110.96	111.98
F_ALARK1223	101.34	102.42	103.44	<b>104.46</b>	<b>104.52</b>	105.54	106.62	107.64
F_ARCLK0124	138.44	142.22	144.11	<b>146.00</b>	<b>147.89</b>	149.78	153.56	155.45
F_ARCLK1223	133.02	136.73	138.77	<b>140.80</b>	<b>142.48</b>	144.52	148.23	150.27
F_ASELS0124	50.25	50.99	51.62	<b>52.26</b>	<b>52.36</b>	52.99	53.73	54.36
F_ASELS1223	47.75	48.54	49.57	<b>50.60</b>	<b>50.36</b>	51.39	52.18	53.21
F_ASTOR0124	111.68	114.48	115.87	<b>117.27</b>	<b>118.67</b>	120.06	122.86	124.25
F_ASTOR1223	108.03	110.50	112.05	<b>113.59</b>	<b>114.52</b>	116.07	118.54	120.09
F_BIMAS0124	314.31	319.93	322.75	<b>325.56</b>	<b>328.37</b>	331.19	336.81	339.63
F_BIMAS1223	303.17	308.81	312.55	<b>316.30</b>	<b>318.19</b>	321.93	327.57	331.31
F_CNHTRY1223	4.16	4.16	4.16	<b>4.16</b>	<b>4.16</b>	4.16	4.16	4.16
F_DOHOL0124	13.54	13.72	13.88	<b>14.03</b>	<b>14.06</b>	14.22	14.40	14.56
F_DOHOL1223	13.13	13.26	13.41	<b>13.56</b>	<b>13.54</b>	13.69	13.82	13.97
F_ECILC0124	50.84	51.22	51.42	<b>51.63</b>	<b>51.80</b>	52.00	52.38	52.58
F_ECILC1223	47.36	48.19	48.74	<b>49.30</b>	<b>49.57</b>	50.12	50.95	51.50
F_EKGYO0124	7.51	7.67	7.79	<b>7.92</b>	<b>7.95</b>	8.07	8.23	8.35
F_EKGYO1223	7.33	7.45	7.54	<b>7.64</b>	<b>7.66</b>	7.75	7.87	7.96
F_ENJSA0124	48.37	49.79	50.49	<b>51.20</b>	<b>51.91</b>	52.61	54.03	54.73
F_ENJSA1223	46.92	47.93	48.71	<b>49.50</b>	<b>49.72</b>	50.50	51.51	52.29
F_ENKAI0124	35.87	36.44	37.00	<b>37.57</b>	<b>37.57</b>	38.13	38.70	39.26
F_ENKAI1223	35.30	35.76	36.11	<b>36.46</b>	<b>36.57</b>	36.92	37.38	37.73
F_EREGL0124	42.64	43.28	43.72	<b>44.17</b>	<b>44.36</b>	44.80	45.44	45.88
F_EREGL1223	41.48	41.91	42.23	<b>42.56</b>	<b>42.66</b>	42.98	43.41	43.73
F_EURTRY0224	33.71	34.03	34.19	<b>34.35</b>	<b>34.51</b>	34.67	34.99	35.15
F_EURTRY1223	31.89	32.10	32.24	<b>32.39</b>	<b>32.45</b>	32.59	32.80	32.94
F_EURUSD0224	1.09	1.09	1.09	<b>1.09</b>	<b>1.10</b>	1.10	1.10	1.10
F_EURUSD1223	1.08	1.09	1.09	<b>1.09</b>	<b>1.09</b>	1.10	1.10	1.11
F_FROTO0124	890.76	892.88	895.76	<b>898.64</b>	<b>897.88</b>	900.76	902.88	905.76
F_FROTO1223	840.57	850.28	858.57	<b>866.85</b>	<b>868.28</b>	876.57	886.28	894.57
F_GARAN0124	55.63	56.57	57.03	<b>57.50</b>	<b>57.97</b>	58.43	59.37	59.83
F_GARAN1223	53.47	54.49	55.22	<b>55.96</b>	<b>56.24</b>	56.97	57.99	58.72
F_GBPUSD0224	1.27	1.27	1.27	<b>1.27</b>	<b>1.27</b>	1.27	1.27	1.27
F_GBPUSD1223	1.25	1.26	1.26	<b>1.26</b>	<b>1.27</b>	1.27	1.27	1.28
F_GUBRF0124	374.93	385.60	397.05	<b>408.50</b>	<b>407.72</b>	419.17	429.84	441.29
F_GUBRF1223	341.23	354.21	374.61	<b>395.00</b>	<b>387.59</b>	407.99	420.97	441.37
F_HALKB0124	12.84	13.16	13.53	<b>13.91</b>	<b>13.85</b>	14.22	14.54	14.91
F_HALKB1223	13.10	13.22	13.35	<b>13.48</b>	<b>13.47</b>	13.60	13.72	13.85
F_HEKTS0124	21.65	22.46	22.90	<b>23.35</b>	<b>23.71</b>	24.15	24.96	25.40
F_HEKTS1223	21.15	21.80	22.28	<b>22.75</b>	<b>22.93</b>	23.41	24.06	24.54
F_ISCTR0124	21.54	22.29	22.71	<b>23.12</b>	<b>23.46</b>	23.88	24.63	25.05
F_ISCTR1223	20.83	21.49	21.95	<b>22.41</b>	<b>22.61</b>	23.07	23.73	24.19
F_ISGYO0124	20.80	21.50	21.89	<b>22.28</b>	<b>22.59</b>	22.98	23.68	24.07
F_ISGYO1223	20.24	20.79	21.35	<b>21.90</b>	<b>21.90</b>	22.46	23.01	23.57
F_KARSN0124	9.73	9.95	10.07	<b>10.20</b>	<b>10.29</b>	10.41	10.63	10.75
F_KARSN1223	9.25	9.51	9.66	<b>9.80</b>	<b>9.92</b>	10.07	10.33	10.48
F_KCHOL0124	142.37	145.95	147.74	<b>149.53</b>	<b>151.32</b>	153.11	156.69	158.48
F_KCHOL1223	137.52	140.76	143.03	<b>145.30</b>	<b>146.27</b>	148.54	151.78	154.05
F_KONTR0124	253.18	260.42	264.03	<b>267.65</b>	<b>271.27</b>	274.88	282.12	285.73
F_KONTR1223	247.85	253.85	257.48	<b>261.11</b>	<b>263.48</b>	267.11	273.11	276.74
F_KOZAA0124	56.85	57.86	58.63	<b>59.39</b>	<b>59.64</b>	60.41	61.42	62.19
F_KOZAA1223	54.91	55.92	56.59	<b>57.27</b>	<b>57.60</b>	58.27	59.28	59.95
F_KOZAL0124	19.04	20.55	22.59	<b>24.64</b>	<b>24.10</b>	26.14	27.65	29.69
F_KOZAL1223	22.57	23.04	23.46	<b>23.89</b>	<b>23.93</b>	24.35	24.82	25.24
F_KRDMD0124	22.78	23.90	25.21	<b>26.51</b>	<b>26.33</b>	27.64	28.76	30.07
F_KRDMD1223	24.91	25.16	25.39	<b>25.62</b>	<b>25.64</b>	25.87	26.12	26.35
F_MGROS0124	371.87	378.35	383.42	<b>388.50</b>	<b>389.90</b>	394.97	401.45	406.52
F_MGROS1223	359.89	365.29	369.31	<b>373.32</b>	<b>374.71</b>	378.73	384.13	388.15
F_ODAS0124	10.48	11.06	11.43	<b>11.81</b>	<b>12.01</b>	12.38	12.96	13.33
F_ODAS1223	10.04	10.60	10.97	<b>11.35</b>	<b>11.53</b>	11.90	12.46	12.83
F_OYAKC0124	60.59	64.29	66.15	<b>68.00</b>	<b>69.85</b>	71.71	75.41	77.27

Kod	Destek 3	Destek 2	Destek 1	Kapanış	Pivot	Direnç 1	Direnç 2	Direnç 3
	<b>DESTEKLER</b>			<b>DİRENÇLER</b>				
F_OYAKC1223	60.81	63.51	65.08	<b>66.64</b>	<b>67.78</b>	69.35	72.05	73.62
F_PETKM0124	22.09	22.57	22.81	<b>23.05</b>	<b>23.29</b>	23.53	24.01	24.25
F_PETKM1223	21.32	21.72	22.01	<b>22.30</b>	<b>22.41</b>	22.70	23.10	23.39
F_PGSUS0124	731.87	743.11	748.72	<b>754.34</b>	<b>759.96</b>	765.57	776.81	782.42
F_PGSUS1223	698.05	710.79	720.52	<b>730.24</b>	<b>733.26</b>	742.99	755.73	765.46
F_RUBTRY1223	0.25	0.28	0.29	<b>0.30</b>	<b>0.31</b>	0.32	0.35	0.36
F_SAHOL0124	59.99	62.56	63.98	<b>65.41</b>	<b>66.55</b>	67.97	70.54	71.96
F_SAHOL1223	59.99	61.49	62.43	<b>63.36</b>	<b>63.93</b>	64.87	66.37	67.31
F_SASA0124	48.91	50.35	51.74	<b>53.12</b>	<b>53.18</b>	54.57	56.01	57.40
F_SASA1223	46.89	48.39	49.89	<b>51.38</b>	<b>51.39</b>	52.89	54.39	55.89
F_SISE0124	49.93	51.47	52.23	<b>53.00</b>	<b>53.77</b>	54.53	56.07	56.83
F_SISE1223	48.32	49.66	50.41	<b>51.15</b>	<b>51.75</b>	52.50	53.84	54.59
F_SKBNK0124	7.19	7.30	7.43	<b>7.55</b>	<b>7.54</b>	7.67	7.78	7.91
F_SKBNK1223	6.96	7.08	7.18	<b>7.27</b>	<b>7.30</b>	7.40	7.52	7.62
F_SOKM0124	59.59	60.35	61.33	<b>62.32</b>	<b>62.09</b>	63.07	63.83	64.81
F_SOKM1223	57.67	58.31	59.31	<b>60.30</b>	<b>59.95</b>	60.95	61.59	62.59
F_TAVHL0124	121.42	122.76	123.44	<b>124.11</b>	<b>124.78</b>	125.46	126.80	127.48
F_TAVHL1223	115.11	117.01	118.19	<b>119.37</b>	<b>120.09</b>	121.27	123.17	124.35
F_TCELL0124	51.01	55.31	58.09	<b>60.88</b>	<b>62.39</b>	65.17	69.47	72.25
F_TCELL1223	56.53	57.02	57.82	<b>58.62</b>	<b>58.31</b>	59.11	59.60	60.40
F_THYAO0124	256.89	262.49	265.88	<b>269.27</b>	<b>271.48</b>	274.87	280.47	283.86
F_THYAO1223	250.62	254.68	257.39	<b>260.10</b>	<b>261.45</b>	264.16	268.22	270.93
F_TKFEN0124	47.16	48.02	48.44	<b>48.87</b>	<b>49.30</b>	49.72	50.58	51.00
F_TKFEN1223	44.08	45.34	46.05	<b>46.75</b>	<b>47.31</b>	48.02	49.28	49.99
F_TOASO0124	239.83	247.69	251.62	<b>255.55</b>	<b>259.48</b>	263.41	271.27	275.20
F_TOASO1223	226.92	236.54	241.79	<b>247.05</b>	<b>251.41</b>	256.66	266.28	271.53
F_TSKB0124	7.26	7.46	7.56	<b>7.66</b>	<b>7.76</b>	7.86	8.06	8.16
F_TSKB1223	7.02	7.20	7.30	<b>7.41</b>	<b>7.48</b>	7.58	7.76	7.86
F_TTKOM0124	23.35	23.93	24.80	<b>25.68</b>	<b>25.38</b>	26.25	26.83	27.70
F_TTKOM1223	22.51	23.10	23.94	<b>24.79</b>	<b>24.53</b>	25.37	25.96	26.80
F_TUPRS0124	142.60	152.82	158.54	<b>164.25</b>	<b>168.76</b>	174.48	184.70	190.42
F_TUPRS1223	151.77	154.25	156.44	<b>158.64</b>	<b>158.92</b>	161.11	163.59	165.78
F_USDTRY0124	30.14	30.27	30.40	<b>30.53</b>	<b>30.53</b>	30.66	30.79	30.92
F_USDTRY1223	29.29	29.40	29.49	<b>29.59</b>	<b>29.61</b>	29.70	29.82	29.91
F_VAKBN0124	12.03	13.43	14.18	<b>14.92</b>	<b>15.58</b>	16.33	17.73	18.48
F_VAKBN1223	13.72	14.04	14.23	<b>14.43</b>	<b>14.55</b>	14.74	15.06	15.25
F_VESTL0124	60.82	61.69	62.16	<b>62.63</b>	<b>63.03</b>	63.50	64.37	64.84
F_VESTL1223	58.59	59.23	60.51	<b>61.79</b>	<b>61.15</b>	62.43	63.07	64.35
F_X10XB0224	11,694.00	11,710.50	11,718.75	<b>11,727.00</b>	<b>11,735.25</b>	11,743.50	11,760.00	11,768.25
F_X10XB1223	11,040.75	11,040.75	11,040.75	<b>11,040.75</b>	<b>11,040.75</b>	11,040.75	11,040.75	11,040.75
F_XAUTRYM0224	2,018.42	2,041.71	2,058.87	<b>2,076.04</b>	<b>2,082.16</b>	2,099.32	2,122.61	2,139.77
F_XAUTRYM1223	1,903.36	1,919.48	1,929.54	<b>1,939.60</b>	<b>1,945.66</b>	1,955.72	1,971.84	1,981.90
F_XAUUSD0224	2,042.20	2,051.10	2,057.20	<b>2,063.30</b>	<b>2,066.10</b>	2,072.20	2,081.10	2,087.20
F_XAUUSD1223	2,024.18	2,032.32	2,039.38	<b>2,046.45</b>	<b>2,047.52</b>	2,054.58	2,062.72	2,069.78
F_XLBNK0224	7,903.67	8,008.83	8,061.42	<b>8,114.00</b>	<b>8,166.58</b>	8,219.17	8,324.33	8,376.92
F_XLBNK1223	7,354.00	7,485.50	7,557.25	<b>7,629.00</b>	<b>7,688.75</b>	7,760.50	7,892.00	7,963.75
F_XSD251223	10,170.83	10,215.42	10,304.58	<b>10,393.75</b>	<b>10,349.17</b>	10,438.33	10,482.92	10,572.08
F_XU0300224	9,103.50	9,213.50	9,284.25	<b>9,355.00</b>	<b>9,394.25</b>	9,465.00	9,575.00	9,645.75
F_XU0301223	8,527.33	8,645.42	8,723.58	<b>8,801.75</b>	<b>8,841.67</b>	8,919.83	9,037.92	9,116.08
F_YKBNK0124	19.20	19.70	19.98	<b>20.26</b>	<b>20.48</b>	20.76	21.26	21.54
F_YKBNK1223	19.12	19.39	19.60	<b>19.80</b>	<b>19.87</b>	20.08	20.35	20.56





Sözleşme Kodu	Vade Ayı	Uzlaşma Fiyatı	Önceki Uzlaşma Fiyatı	Değişim	Değişim Puan	Gün İçi Yüksek	Gün İçi Düşük	İşlem Miktarı	İşlem Hacim	Açık Pozisyon	Açık Pozisyon Değişimi	Vadeye Kalan Gün Sayısı	Takasbank Başlangıç Teminatı %
<b>PAY VADELİ</b>													
F_KARSN1123	30.11.2023	9.470	9.810	-3.47 %	-0.34	9.850	9.360	30,478	29,347,230	24,683	-14,629	0	17
F_KARSN1223	29.12.2023	9.800	10.160	-3.54 %	-0.36	10.190	9.780	52,356	52,073,313	74,788	-1,622	29	17
F_KCHOL1123	30.11.2023	141.500	144.170	-1.85 %	-2.67	144.200	138.950	27,694	392,475,065	43,067	-11,326	0	16
F_KCHOL1223	29.12.2023	144.960	149.230	-2.86 %	-4.27	149.510	144.000	50,880	745,824,344	86,811	-13,980	29	16
F_KONTR1123	30.11.2023	254.750	255.300	-0.22 %	-0.55	260.600	250.430	4,836	123,694,651	2,023	-2,404	0	19
F_KONTR1223	29.12.2023	260.810	264.050	-1.23 %	-3.24	269.480	259.850	3,429	90,616,418	5,709	1,056	29	19
F_KOZAA1123	30.11.2023	55.200	55.610	-0.74 %	-0.41	56.660	55.050	36,437	202,502,628	36,539	-9,885	0	16
F_KOZAA1223	29.12.2023	57.230	57.570	-0.59 %	-0.34	58.600	56.920	42,562	245,628,350	126,462	17,442	29	16
F_KOZAL1123	30.11.2023	23.240	22.920	1.40 %	0.32	23.600	22.760	122,902	283,405,591	63,236	-46,238	0	18
F_KOZAL1223	29.12.2023	23.910	23.710	0.84 %	0.20	24.390	23.500	188,891	452,339,153	204,478	61,696	29	18
F_KRDMD1123	30.11.2023	24.700	24.690	0.04 %	0.01	25.040	24.530	118,680	294,084,684	102,511	-39,780	0	18
F_KRDMD1223	29.12.2023	25.560	25.530	0.12 %	0.03	25.890	25.410	174,638	448,054,555	290,934	46,180	29	18
F_MGROS1123	30.11.2023	359.750	367.170	-2.02 %	-7.42	368.980	356.660	4,209	152,740,137	1,724	-1,121	0	17
F_MGROS1223	29.12.2023	373.540	379.470	-1.56 %	-5.93	380.120	370.700	4,371	164,048,517	6,288	2,097	29	17
F_ODAS1123	30.11.2023	10.930	11.640	-6.10 %	-0.71	11.660	10.720	381,520	432,628,360	180,556	-177,287	0	18
F_ODAS1223	29.12.2023	11.360	12.080	-5.96 %	-0.72	12.080	11.150	639,517	746,582,107	816,637	170,279	29	18
F_OYAKC1123	30.11.2023	65.200	69.340	-5.97 %	-4.14	70.150	64.900	25,683	174,368,426	9,875	-7,867	0	18
F_OYAKC1223	29.12.2023	66.510	69.900	-4.85 %	-3.39	70.490	66.220	28,355	192,622,036	33,996	11,798	29	18
F_PETKM1123	30.11.2023	21.600	21.650	-0.23 %	-0.05	22.050	21.360	190,329	413,420,381	110,153	-71,236	0	16
F_PETKM1223	29.12.2023	22.270	22.520	-1.11 %	-0.25	22.810	22.120	374,932	843,532,128	485,887	104,997	29	16
F_PGSUS1123	30.11.2023	705.000	719.190	-1.97 %	-14.19	720.700	696.640	5,573	397,872,784	1,858	-2,665	0	17
F_PGSUS1223	29.12.2023	728.020	744.530	-2.22 %	-16.51	746.010	723.540	7,267	537,210,691	9,654	3,304	29	17
F_SAHOL1123	30.11.2023	60.950	62.630	-2.68 %	-1.68	63.260	60.510	57,149	356,859,504	82,637	-26,051	0	15
F_SAHOL1223	29.12.2023	63.210	64.770	-2.41 %	-1.56	65.440	63.000	104,715	675,768,433	222,072	5,155	29	15
F_SASA1123	30.11.2023	49.880	51.210	-2.60 %	-1.33	51.360	48.160	70,930	352,061,350	33,552	-13,744	0	17
F_SASA1223	29.12.2023	50.800	52.470	-3.18 %	-1.67	52.900	49.900	89,477	456,994,839	76,099	18,154	29	17
F_SISE1123	30.11.2023	49.260	50.880	-3.18 %	-1.62	50.960	48.640	76,802	385,492,600	51,271	-30,983	0	17
F_SISE1223	29.12.2023	51.160	52.690	-2.90 %	-1.53	53.100	51.010	91,404	474,281,138	152,011	37,169	29	17
F_SKBK1123	30.11.2023	7.000	7.110	-1.55 %	-0.11	7.170	6.950	251,242	177,856,001	244,786	-94,224	0	20
F_SKBK1223	29.12.2023	7.280	7.370	-1.22 %	-0.09	7.430	7.210	416,826	305,863,129	943,357	100,743	29	20
F_SOKM1123	30.11.2023	58.550	57.480	1.86 %	1.07	58.620	56.960	25,558	147,694,559	15,019	-9,579	0	17
F_SOKM1223	29.12.2023	60.260	59.080	2.00 %	1.18	60.600	58.960	26,677	159,691,067	35,675	8,907	29	17
F_TAVHL1123	30.11.2023	116.000	117.950	-1.65 %	-1.95	117.800	114.850	11,611	135,242,018	14,097	-3,002	0	15
F_TAVHL1223	29.12.2023	119.160	122.130	-2.43 %	-2.97	121.990	118.910	11,691	140,958,966	40,011	5,874	29	15
F_TCELL1123	30.11.2023	57.850	57.670	0.31 %	0.18	58.010	56.450	80,088	458,130,987	81,227	-23,625	0	16
F_TCELL1223	29.12.2023	58.480	58.790	-0.53 %	-0.31	58.800	57.510	117,037	679,304,468	210,745	23,594	29	16
F_THYAO1123	30.11.2023	251.000	256.290	-2.06 %	-5.29	256.330	249.900	52,677	1,337,807,900	29,820	-16,541	0	16
F_THYAO1223	29.12.2023	259.950	265.540	-2.11 %	-5.59	265.510	258.740	73,254	1,923,596,925	84,850	20,435	29	16
F_TKFEN1123	30.11.2023	45.100	46.690	-3.41 %	-1.59	46.830	44.990	31,341	145,496,920	44,692	-5,545	0	16
F_TKFEN1223	29.12.2023	46.850	48.360	-3.12 %	-1.51	48.580	46.610	35,349	168,094,997	124,468	5,530	29	16
F_TOASO1123	30.11.2023	238.500	252.320	-5.48 %	-13.82	252.010	236.000	11,406	277,816,831	8,613	-4,602	0	15
F_TOASO1223	29.12.2023	247.150	261.240	-5.39 %	-14.09	261.020	246.150	26,754	675,040,461	31,809	8,843	29	15
F_TSKB1123	30.11.2023	7.120	7.340	-3.00 %	-0.22	7.380	7.110	328,466	238,584,773	202,808	-85,564	0	19
F_TSKB1223	29.12.2023	7.400	7.610	-2.76 %	-0.21	7.650	7.370	381,093	287,364,105	469,913	193,917	29	19
F_TTKOM1123	30.11.2023	23.900	23.120	3.37 %	0.78	24.300	22.910	110,145	260,982,629	62,634	-14,312	0	18
F_TTKOM1223	29.12.2023	24.800	23.920	3.68 %	0.88	25.110	23.680	166,398	408,651,023	149,224	34,612	29	18
F_TUPRS1123	30.11.2023	152.900	155.940	-1.95 %	-3.04	155.880	151.470	23,272	358,130,416	26,435	-10,616	0	16
F_TUPRS1223	29.12.2023	158.000	161.220	-2.00 %	-3.22	161.390	156.720	31,350	498,430,813	38,085	7,982	29	16
F_VAKBN1123	30.11.2023	13.900	14.320	-2.93 %	-0.42	14.380	13.860	167,827	236,805,787	74,380	-51,775	0	19
F_VAKBN1223	29.12.2023	14.420	14.830	-2.76 %	-0.41	14.860	14.350	259,140	378,831,497	313,418	124,229	29	19
F_VESTL1123	30.11.2023	59.750	59.050	1.19 %	0.70	59.650	55.570	44,265	259,194,870	42,536	-10,760	0	16
F_VESTL1223	29.12.2023	60.930	61.110	-0.29 %	-0.18	61.790	59.870	34,376	208,328,606	102,200	19,654	29	16
F_YKBNK1123	30.11.2023	19.200	19.400	-1.03 %	-0.20	19.420	19.000	303,500	584,352,708	335,892	-114,509	0	17
F_YKBNK1223	29.12.2023	19.800	20.090	-1.44 %	-0.29	20.150	19.670	466,892	929,593,233	1,047,048	85,372	29	17

\*Takasbank pozisyon limitlerine ulaşmak için [tıklayınız](#).

**Gedik Yatırım Menkul Değerler A.Ş. - Yatırım Danışmanlığı Birimi**

**Ünvan :** Gedik Yatırım Menkul Değerler A.Ş.

**Adres :** Altayçeşme Mah. Çamlı Sok. Ofis Park Maltepe No:21/4 Kat:10-11-12 Maltepe/İstanbul

**Tel :** (0216) 453 0053

**E-Posta :** vadeli@gedik.com

**\*Gedik Yatırım VİOP Bülteni, Genel Yatırım Tavsiyesi Kapsamında Yatırım Danışmanlığı Birimi Tarafından Hazırlanmaktadır.**

**YASAL UYARI**

Burada yer alan bilgiler Gedik Yatırım tarafından bilgilendirme amacıyla hazırlanmıştır. Yatırım sinyal, bilgi, yorum ve tavsiyeleri yatırım danışmanlığı kapsamında değildir. Yatırım danışmanlığı hizmeti; aracı kurumlar, portföy yönetim şirketleri, mevduat kabul etmeyen bankalar ile müşteri arasında imzalanacak yatırım danışmanlığı sözleşmesi çerçevesinde sunulmaktadır. Burada yer alan sinyal, yorum ve tavsiyeler, herhangi bir yatırım aracının alım satım önerisi ya da getiri vaadi olarak yorumlanmamalıdır. Bu görüşler mali durumunuz ile risk ve getiri tercihlerinize uygun olmayabilir ve sadece burada yer alan bilgilere ve sinyallere dayanarak yatırım kararı verilmesi beklentilerinize uygun sonuçlar doğurmayabilir. Burada yer alan sinyaller, fiyatlar, veriler ve bilgilerin tam ve doğru olduğu garanti edilemez; içerik, haber verilmeksizin değiştirilebilir. Tüm sinyal ve veriler, Gedik Yatırım tarafından güvenilir olduğuna inanılan kaynaklardan alınmıştır. Bu sinyal ve kaynakların kullanılması nedeni ile ortaya çıkabilecek hatalardan ve zararlardan Gedik Yatırım sorumlu değildir.

**Genel Müdürlük**

Altayçeşme Mah. Çamlı Sok. Ofis Park Maltepe No:21/4 Kat:10-11-12 Maltepe/İstanbul/Türkiye Tel: (0216) 453 00 00 (pbx) Faks: (0216) 377 11 36

**Adana-Seyhan**

Çınarlı Mah. Ziyapaşa Bulvarı No: 78 Güneş Ziyapaşa İş Merkezi Kat :5 No :504 Seyhan/ADANA Tel: (0322) 355 03 50 (pbx) Faks: (0322) 290 35 18

**Ankara - Kızılay**

Mustafa Kemal Mah. 2157 Sk. Dış Kapı No : 2 İç Kapı No : 11 Çankaya/ ANKARA Tel: (0312) 232 09 49 (pbx) Faks: (0312) 232 09 49

**Aydın**

Hasanefendi-Ramazan Paşa Mah. İstiklal Cad. Dış Kapı No : 23 İç Kapı No : 1 Efeler/AYDIN Tel: (0256) 999 17 87 (pbx) Faks:

**Aydın - Nazilli**

Altıntaş Mah. İstasyon Bulvarı No:19 Kat:4 Daire:12 Nazilli / AYDIN Tel: (0256) 314 15 98 (pbx) Faks: (0256) 315 88 52

**Balıkesir**

Eski Kuyumcular Mah. Anafartalar Cad. Acarlar İş Merkezi Dış Kapı No : 23 İç Kapı No : 1 Karesi - BALIKESİR Tel: (0266) 999 12 40 (pbx) Faks:

**Bodrum**

Taşyaka Mah. Ölüdeniz (TSY) Cad. No : 21 İç Kapı No : 3 Fethiye / Muğla Tel: (0252) 316 32 70 (pbx) Faks: (0252) 316 92 70

**Bursa - Nilüfer**

Oduluk Mah. Liman Cad. No:7 Nilüfer / BURSA Tel: (0224) 275 35 50 (pbx) Faks: (0224) 451 79 66

**Çorlu**

Zafer Mah. Cumhuriyet Bulvarı Dış Kapı No:9T1 İç Kapı No:114 Çorlu TEKİRDAĞ Tel: (0282) 888 96 20 (pbx) Faks:

**Denizli - Merkez**

Saraylar Mah. İkinci Ticari Yol Sok.No:24 Kat:4 D:8 DENİZLİ Tel: (0258) 263 80 15 (pbx) Faks: (0258) 241 91 01

**Elazığ - Merkez**

Cumhuriyet Mah. Beyzade Efendi Bulvarı Temizer Apt. NO:1/3 A Blok Merkez / Elazığ Tel: (0424) 234 57 40 (pbx) Faks:

**Etiler Private**

Etiler Mah. Yıldız Çiçeği Sok. No:11 Beşiktaş/İstanbul Tel: (0212) 999 50 11 (pbx) Faks:

**İstanbul - Ataşehir**

Barbaros Mah. İhlamur Bulvarı Sarkaç Sok. Ağaoglu My Prestige No:1 D: 12-13 Ataşehir/İSTANBUL Tel: (0216) 560 37 00 (pbx) Faks: (0216) 688 67 86

**İstanbul - Kapalıçarşı**

Kürkçüler Sk. No: 25 Eminönü/Kapalıçarşı/İSTANBUL Tel: (0212) 513 40 01 (pbx) Faks: (0212) 527 16 86

**İstanbul - Şişli**

Esentepe Mah. Büyükdere Cad. Dış Kapı N201 Loft Residence İç Kapı N 50 Şişli / İSTANBUL Tel: (0212) 385 42 00 (pbx) Faks: (0212) 283 92 80

**İstanbul - Ümraniye**

İnkılap Mah. Küçüksu Cad. Çeşminaz Sok. NO:2/7 Kat:3 Ümraniye Tel: (0216) 461 33 90 (pbx) Faks: (0216) 328 10 32

**Karabük - Merkez**

Bayır Mah. Menderes Cad. Çebioğlu Twin Towers B Blok Dış Kapı No :2 İç Kapı No : 107 Merkez / Karabük Tel: (0370) 502 15 90 (pbx) Faks: (0370) 502 15 93

**Kocaeli - Gebze**

Hacı Halil Mah. Hükümet Cad. No: 95 Gebze/KOCAELİ Tel: (0262) 642 34 00 (pbx) Faks: (0262) 641 82 01

**Konya - Selçuklu**

Beyazıt Mahallesi, Hüsnü Aşk Sok. Bezirci İş Merkezi Kat:4 D:403 Selçuklu / KONYA Tel: (0332) 238 59 60 (pbx) Faks: (0332) 238 59 75

**Manisa - Merkez**

Anafartalar Mah. Mustafa Kemal Paşa Cad. Kamil Menteş Apt. No: 34/1 MANİSA Tel: (0236) 239 42 98 (pbx) Faks: (0236) 239 43 02

**Muğla - Fethiye**

Babataşı Mah. 774. Sok. No.2 Fethiye / Muğla Tel: (0252) 612 07 60 (pbx) Faks: (0252) 612 36 46

**Sakarya - Adapazarı**

Tiğcılar Mah. Yenicami Sok. Dış Kapı No:5 İç Kapı No: 201 Adapazarı- Sakarya Tel: (0264) 279 83 89 (pbx) Faks: (0264) 281 03 88

**Trabzon - Ortahisar**

Kemerkaya Mah. K.Maraş Cad. Ticaret Mektep Sk. Ustaömeroğlu İş Merkezi No: 9/9 Ortahisar/TRABZON Tel: (0462) 326 09 97 (pbx) Faks: (0462) 326 38 67

**Yeşilyurt Private Şube**

Yeşilyurt Mah. Sipahioğlu Cad. No : 14 İç Kapı No : 5 Bakırköy / İSTANBUL Tel: (0000) 000 00 00 (pbx) Faks:

**Alanya**

Şekerhane Mah. Atatürk Cad.(Hancı Pastanesi Üstü) Balta İş Hanı 1100 Sok. Dış Kapı No : 9 İç Kapı No : 206 Alanya - Antalya Tel: (0242) 519 23 17 (pbx) Faks: (0242) 513 93 81

**Ankara - Çankaya**

Simon Bolivar Cad. No: 8/6 Çankaya/ANKARA Tel: (0312) 438 27 00 (pbx) Faks: (0312) 438 27 47

**Antalya**

Elmalı Mah. Cumhuriyet Cad. Dış Kapı No : 40 Gültekin İşhanı Kat: 3 İç Kapı No : 301 Muratpaşa / ANTALYA Tel: (0242) 248 35 20 (pbx) Faks: (0242) 244 29 10

**Aydın - Kuşadası**

Türkmen mah. Atatürk Bulvarı Belvü Sitesi C Blok Kat 2 Daire 3 Kuşadası /AYDIN Tel: (0256) 618 44 77 (pbx) Faks: (0256) 618 44 91

**Bağdat Caddesi Private**

Caddebostan Mah. Kantarcı Rıza Sk. Dış Kapı No:1 K:4 İç Kapı No:8 Kadıköy / İSTANBUL Tel: (0216) 453 01 05 (pbx) Faks: (0216) 411 23 54

**Bandırma**

Dere Mah. Ordu Cad. Kapı No:3 İç Kapı No:2 Bandırma/ BALIKESİR Tel: (0226) 999 10 75 (pbx) Faks:

**Bursa**

İhsaniye Mah. İknur Sok. Dış Kapı No: 1D İç Kapı No: 8 Nilüfer/Bursa Tel: (0224) 220 51 50 (pbx) Faks: (0224) 220 50 99

**Çanakkale**

Kemalpaşa Mah. Şair Ece Ayhan Meydanı Dış Kapı No: 22 Kat: 2 İç Kapı No:2 Merkez / ÇANAKKALE Tel: (0286) 999 17 02 (pbx) Faks:

**Çorum - Merkez**

Yavruturna Mah. 1. Maliye Sok. No: 1 Kat: 4 D: 22 Çorum Tel: (0364) 211 11 45 (pbx) Faks: (0364) 201 05 63

**Edirne - Merkez**

İstasyon Mah. Hakim Çağlar Işık Cad. Dış Kapı No : 1 İç Kapı No : 30 Merkez / Edirne Tel: (0284) 212 45 61 (pbx) Faks: (0284) 213 37 78

**Eskişehir - Merkez**

Akarbaşı Mah. Atatürk Bulvarı No : 77 A Odunpazarı / ESKİŞEHİR Tel: (0222) 230 09 08 (pbx) Faks: (0222) 220 37 02

**Gaziantep**

İncil Pınar Mah. Nail Bilen Cad. Ugur Plaza Sitesi Uğur Plaza Blok No: 5 İç Kapı No: 35 Şehitkamil / Gaziantep Tel: (0342) 909 01 54 (pbx) Faks:

**İstanbul - Bakırköy**

Cevizlik Mah. Muhasebeci Sok. Neşe Han No: 1 Kat:3 Bakırköy/İSTANBUL Tel: (0212) 660 85 25 (pbx) Faks: (0212) 570 03 03

**İstanbul - Maltepe**

Bağlarbaşı Mah. Bağdat Caddesi. Gedik İş Merkezi A Blok No: 414 Kat: 2 Daire: 22 İSTANBUL Tel: (0216) 399 00 42 (pbx) Faks: (0216) 399 18 17

**İstanbul - Tophane**

Necatibey Cad. Alipaşa Degirmen Sok. No: 24 34425 Tophane/Karaköy/ İSTANBUL Tel: (0212) 251 60 06 (pbx) Faks: (0212) 293 49 03

**İzmir**

Akdeniz Mah. Akdeniz Cad. Dış Kapı No : 1 İç Kapı No : 303 Konak / İZMİR Tel: (0232) 465 10 20 (pbx) Faks: (0232) 464 66 22

**Kayseri**

Hunat Mah. Postalar Geçidi Sok. Ak Plaza Dış Kapı No :1 İç Kapı No : 206 Melikgazi - Kayseri Tel: (0352) 222 78 26 (pbx) Faks: (0352) 221 48 27

**Kocaeli - İzmit Şubesi**

Körfez Mahallesi Ankara Karayolu Cad. Dış Kapı No : 123/ 2 İç Kapı No : 9 İzmit / Kocaeli Tel: (0262) 999 18 14 (pbx) Faks: (0216) 377 11 36

**Malatya - Battalgazi**

Büyük Hüseyin Bey Mah. Atatürk Cad. Anadolu İş Merkezi K: 3 No: 23 D: 9-10-11 Battalgazi / MALATYA Tel: (0422) 325 62 67 (pbx) Faks: (0422) 322 23 72

**Mersin - Akdeniz**

Mahmudiye Mah. Atatürk Cad. Adil Kanun İş Hanı Kat: 2 Akdeniz / MERSİN Tel: (0324) 238 18 18 (pbx) Faks: (0324) 231 22 52

**Ordu - Altınordu**

Düz Mah. Yıldırım Cad. Dış Kapı No : 4 İç Kapı No : 503 Altınordu / ORDU Tel: (0452) 222 07 49 (pbx) Faks: (0452) 220 07 50

**Samsun - İlkadım**

Hançerli Mah. Dervişzade Sok. Albayrak İş Merkezi No :5 Kat:6 İç Kapı No :5 İlkadım /Samsun Tel: (0362) 431 63 43 (pbx) Faks: (0362) 431 33 89

**Uşak - Merkez**

İsmetpaşa Cad. No: 45 K: 2 Mavi Plaza UŞAK Tel: (0276) 227 27 44 (pbx) Faks: (0276) 227 27 37

**Zonguldak - Ereğli**

Müftü Mahallesi Süheyla Erel Sokak. No:2/1 Ay City İş Merkezi 7. Kat Ofis No:85 Karadeniz Ereğli / ZONGULDAK Tel: (0372) 329 10 00 (pbx) Faks: (0372) 316 66 30