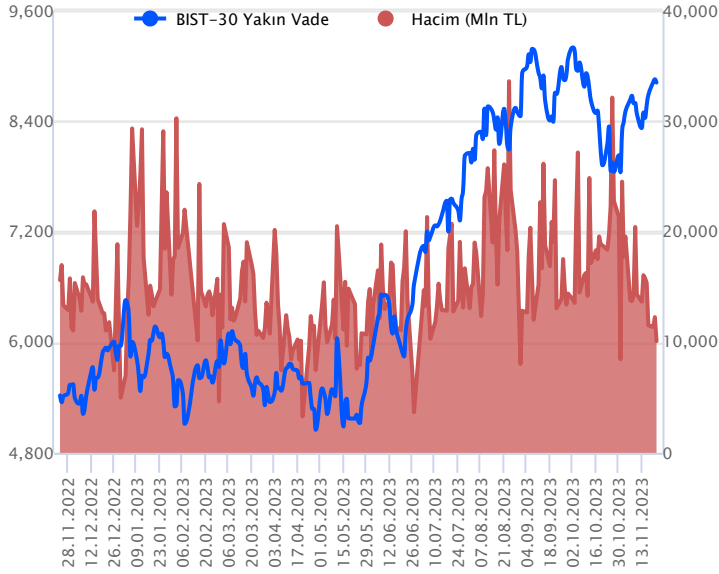


Sözleşme Kodu	Vade Ayı	Uzlaşma Fiyatı	Önceki Uzlaşma Fiyatı	Değişim	Değişim Puan	Gün İçi Yüksek	Gün İçi Düşük	İşlem Miktarı	İşlem Hacim	Açık Pozisyon	Açık Pozisyon Değişimi	Vadeye Kalan Gün Sayısı	Takasbank Başlangıç Teminatı %
ENDEKS KONTRATLARI													
F_XU0300224	29.02.2024	9,345.50	9,383.75	-0.41 %	-38.25	9,396.00	9,202.75	690.00	64,462,777.50	2,319.00	137.00	99	16
F_XU0301223	29.12.2023	8,826.50	8,862.75	-0.41 %	-36.25	8,881.00	8,794.00	114,261.00	10,097,504,502.50	253,627.00	-5,669.00	37	16

BIST 30 Yakın Vadeli Kontratı



Güne yatay bir başlangıç yapan Aralık vadeli endeks sözleşmesi, 8.794 ile 8.881 seviyeleri arasında hareket ederek %0,40 düşüyle 8.826,50 uzlaşma fiyatından günü kapattı. Akşam seansında yatay seyir izleyen sözleşme uzlaşmanın hemen altında 8.817,75 puandan kapanış gerçekleştirdi. Zirveden başlayan düşüş trendi üstünde kapanış sonrası hafta başında itibaren yükselen sözleşmede sınırlı kar realizasyonları görüldü. Bugün 14:00 TCMB faiz kararı piyasalar tarafından takip edilecek, beklenti politika faizin 250 baz puan artışla 37,5 seviyesine çıkarılması yönünde. Yurtdışı piyasalarda, yükselişle kapanan ABD borsaları bugün tatil nedeniyle kapalı olacak. ABD vadeli ise bu sabah yatay bir görünümle işlem görüyor. Asya piyasaları hafif satıcılı ve Avrupa borsalarının güne negatif başlangıç yapması bekleniyor. Aralık vadeli sözleşmenin güne hafif alıcılı açılış yapmasını bekliyoruz.

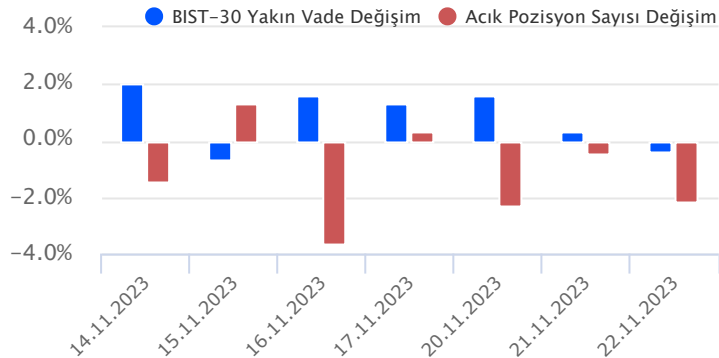
Son iki işlem gününde 8.880 seviyesinde direnç oluşturan sözleşmede, bölgenin hacim desteği ile yukarı kırılması durumunda 8.935 ve 9.000 direnç seviyeleri takip edilebilir. 8.880 altında satış baskısında 8.780 ilk önemli destek olarak takip edeceğiz. Desteğin aşağı kırılması ile 8.700 ana desteği ön plana çıkabilir. TCMB faiz kararı öncesi ve sonrasında yüksek volatilitte beklenebilir.

Endeks - 30 Yakın Vade Aracı Kurum Dağılımı Günlük Değişim					
Long			Short		
Kurum	Net Lot	Pay (%)	Kurum	Net Lot	Pay (%)
Yapı Kredi Yatırım	6,386	41	Garanti BBVA	6,191	40
İş Yatırım	2,388	15	Tacirler Yatırım	2,460	16
Deniz Yatırım	1,906	12	Bank of Amerika	1,764	11
Ziraat Yatırım	1,602	10	Ak Yatırım	1,456	9
TEB Yatırım	1,075	7	A1 Capital Menkul	1,030	7
Diğer	2,179	14	Diğer	2,635	17

İlk 5 Kurum Alım Ağırlıklı

Endeks - 30 Yakın Vade Aracı Kurum Dağılımı Tüm Vade					
Long			Short		
Kurum	Net Lot	Pay (%)	Kurum	Net Lot	Pay (%)
TEB Yatırım	62,085	48	Bank of Amerika	53,514	42
Yapı Kredi Yatırım	20,612	16	HSBC Yatırım	16,504	13
Ziraat Yatırım	14,527	11	Garanti BBVA	14,244	11
Vakıf Yatırım	10,817	8	İş Yatırım	14,066	11
Halk Yatırım	6,789	5	QNB Finans Yatırım	8,665	7
Diğer	14,127	11	Diğer	21,688	17

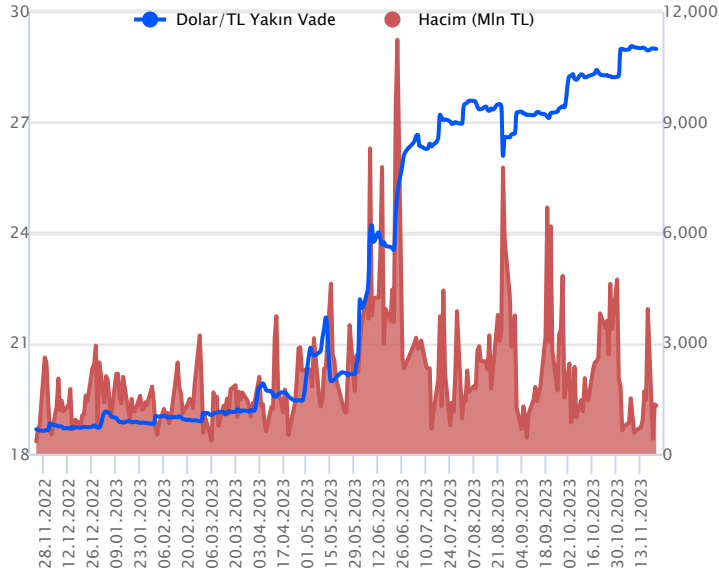
İlk 5 Kurum Alım Ağırlıklı



Fiyat (%)	Açık Pozisyon (%)	Yorum
Artış	Artış	Yükselişin devamlılığı için sinyal olarak kabul edilebilir.
Artış	Azalış	Yükselişin desteklenmediğini gösterir.
Azalış	Artış	Düşüşlerin devamlılığı için sinyal olarak kabul edilebilir.
Azalış	Azalış	Düşüşlerin desteklenmediğini gösterir.

Sözleşme Kodu	Vade Ayı	Uzlaşma Fiyatı	Önceki Uzlaşma Fiyatı	Değişim	Değişim Puan	Gün İçi Yüksek	Gün İçi Düşük	İşlem Miktarı	İşlem Hacim	Açık Pozisyon	Açık Pozisyon Kalan Gün Sayısı	Vadeye Kalan Gün Sayısı	Takasbank Başlangıç Teminatı %
DÖVİZ KONTRATLARI													
F_EURTRY1123	30.11.2023	31.5226	31.7252	-0.64 %	-0.20	31.6401	31.4700	383	12,087,785	6,379	-65	8	15
F_EURTRY1223	29.12.2023	32.4185	32.6195	-0.62 %	-0.20	32.6000	32.4000	153	4,971,117	21,615	7	37	15
F_EURUSD1123	30.11.2023	1.0865	1.0958	-0.85 %	-0.01	1.0920	1.0860	8,989	281,494,593	32,243	-2,551	8	4
F_EURUSD1223	29.12.2023	1.0884	1.0967	-0.76 %	-0.01	1.0928	1.0875	7,175	224,955,474	12,681	-1,966	37	4
F_USDTRY1123	30.11.2023	28.9832	28.9877	-0.02 %	0.00	28.9916	28.9353	45,189	1,309,589,407	681,337	-29,879	8	14
F_USDTRY1223	29.12.2023	29.7742	29.7351	0.13 %	0.04	29.7937	29.6967	29,349	872,819,637	1,009,754	-8,823	37	14

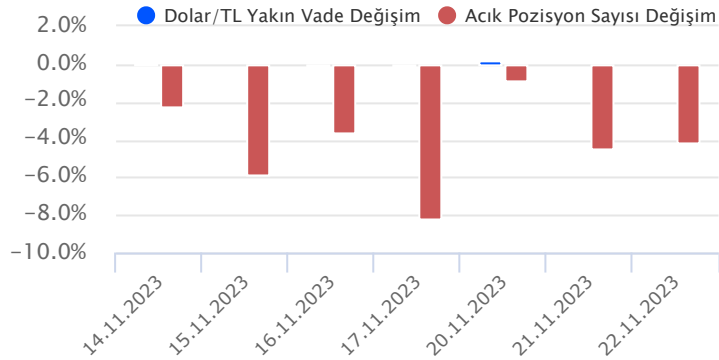
Dolar/TL Yakın Vadeli Kontratı



Kasım vadeli Dolar/TL sözleşmesi dün 28,9353 ile 28,9916 seviyeleri arasında dalgalanarak günü yüzde 0,02'lik düşüşle 28,9832 uzlaşma fiyatından tamamladı. Spot kurda düşük volatilitede kademeli yükseliş eğiliminin takip edildiği bir günü geride bıraktık. Yurt içerisinde tüketici güven endeksi kasımda 0,9 puan artarak 75,5 seviyesine yükseldi. ABD tarafında dayanıklı mal siparişleri ekimde aylık yüzde 5,4'lük düşüşle 279,4 milyar dolara gerileyerek beklentilerin üzerinde daraldı. Ulaşım hariç dayanıklı mal siparişleri ise aylık değişim göstermedi. Ülkede işsizlik maası başvuruları geçen hafta 209 bin kişi olarak açıklanarak pozitif görünüm sergiledi. Açıklanan verilerin fiyatlamalara etkisi olmadı diyebiliriz. Bugün yurt içerisinde TCMB faiz kararı takip edilecek. Karar sonrası piyasalarda volatilité artabilir. TCMB faiz kararı öncesi Dolar/TL spot kuru, bu sabah saat 08:20 itibarıyla 28,84'lü seviyelerden işlem görüyor. Dolar endeksi ise 103,74 civarında hareket ediyor.

Dolar/TL Yakın Vade Aracı Kurum Dağılımı Günlük Değişim					
Long			Short		
Kurum	Net Lot	Pay (%)	Kurum	Net Lot	Pay (%)
TEB Yatırım	15,032	46	Garanti BBVA	7,503	23
Finansbank	7,500	23	Bank of Amerika	7,500	23
Akbank	5,000	15	Ak Yatırım	6,184	19
Yapı Kredi Yatırım	2,915	9	OYAK Yatırım	4,026	12
ACAR Menkul	718	2	İş Yatırım	2,439	8
Diğer	1,278	4	Diğer	4,791	15
İlk 5 Kurum Alım Ağırlıklı					

Dolar/TL Yakın Vade Aracı Kurum Dağılımı Tüm Vade					
Long			Short		
Kurum	Net Lot	Pay (%)	Kurum	Net Lot	Pay (%)
İş Yatırım	119,240	20	Akbank	208,191	35
Bank of Amerika	115,107	20	TEB Yatırım	122,707	21
Deniz Yatırım	81,835	14	Finansbank	80,883	14
Ak Yatırım	77,299	13	Burgan Yatırım	44,992	8
OYAK Yatırım	25,233	4	Deutsche Bank	39,306	7
Diğer	171,996	29	Diğer	98,214	17
İlk 5 Kurum Satım Ağırlıklı					

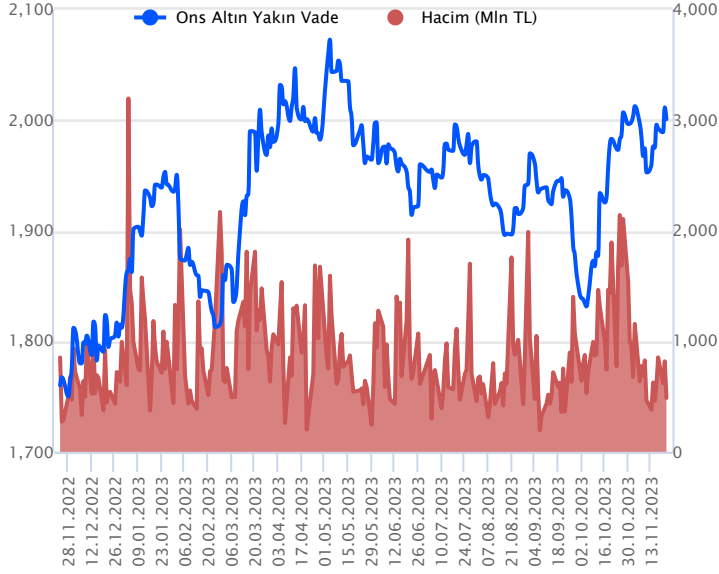


Fiyat (%) Açık Pozisyon (%) Yorum

Artış	Artış	Yükselişin devamlılığı için sinyal olarak kabul edilebilir.
Artış	Azalış	Yükselişin desteklenmediğini gösterir.
Azalış	Artış	Düşüşlerin devamlılığı için sinyal olarak kabul edilebilir.
Azalış	Azalış	Düşüşlerin desteklenmediğini gösterir.

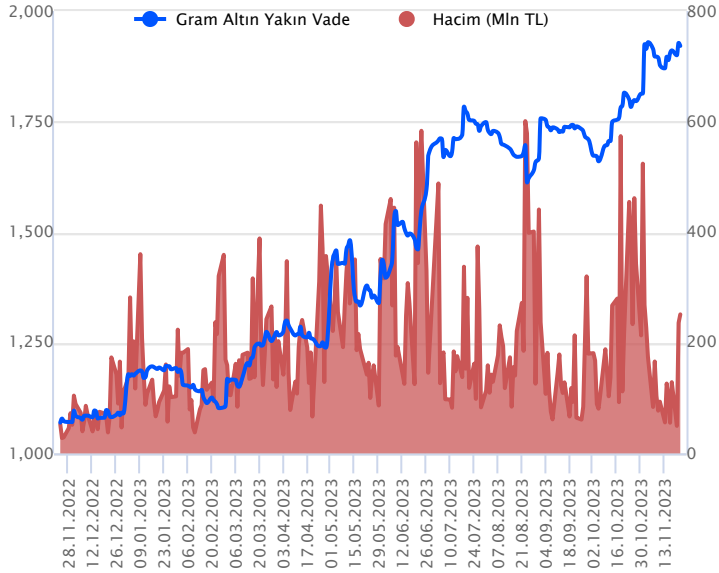
Sözleşme Kodu	Vade Ayı	Uzlaşma Fiyatı	Önceki Uzlaşma Fiyatı	Değişim	Değişim Puan	Gün İçi Yüksek	Gün İçi Düşük	İşlem Miktarı	İşlem Hacim	Açık Pozisyon	Açık Pozisyon Değişimi	Vadeye Kalan Gün Sayısı	Takasbank Başlangıç Teminatı %
ALTIN KONTRATLARI													
F_XAUTRYM0224	29.02.2024	2,053.820	2,063.590	-0.47 %	-9.77	2,063.590	2,051.090	2,143	4,410,041	67,522	-234	99	14
F_XAUTRYM1223	29.12.2023	1,920.380	1,927.440	-0.37 %	-7.06	1,927.900	1,912.830	130,739	251,398,428	980,976	-63,809	37	14
F_XAUUSD0224	29.02.2024	2,028.650	2,036.550	-0.39 %	-7.90	2,036.250	2,018.000	603	35,212,804	3,184	62	99	8
F_XAUUSD1223	29.12.2023	2,008.150	2,017.400	-0.46 %	-9.25	2,018.000	1,997.250	8,422	486,793,526	29,640	509	37	8

ONS ALTIN Yakın Vadeli Kontratı



Aralık vadeli ons altın sözleşmesi dün 1997,25 – 2018,00\$ arasında seyrederek, günü yüzde 0,46 kayıpla 2008,15\$ uzlaşma fiyatından kapattı. Spot piyasada saat 08:30 itibarıyla ons altın 1994\$ seviyesinde bulunuyor. Sözleşmede dün görülen yatay ve zayıf sebebiyle bugün içinde mevcut stratejimizi korumaya devam edebiliriz. Sözleşme için 1996-2010\$ arasını nötr olarak değerlendirmeye devam ediyoruz. Sözleşmede 1996\$ destek noktası olarak bulunuyor. Bu destek altı kapanışların devamında aşağı yönlü pozisyonların artması beklenebilir. Sözleşme için 1996\$ seviyesinin altında 2015\$ stop seviyesi belirlenerek 1956\$ seviyesi düşünülebilir. Yukarıda 2010\$ direnç noktası olarak görülmektedir. Bu direncin üzerinde kapanışlarda 1989\$ stop seviyesi olmak koşuluyla 2050\$ seviyesi değerlendirilebilir. Bugün ABD'de Şükran Günü nedeniyle piyasalar kapalı olacak. Sözleşmede olası oynaklığa karşı yatırımcıların aktif bir kar al/zarar durdur seviyesi belirleyerek hareket etmeleri daha sağlıklı olabilir.

GRAM ALTIN Yakın Vadeli Kontratı

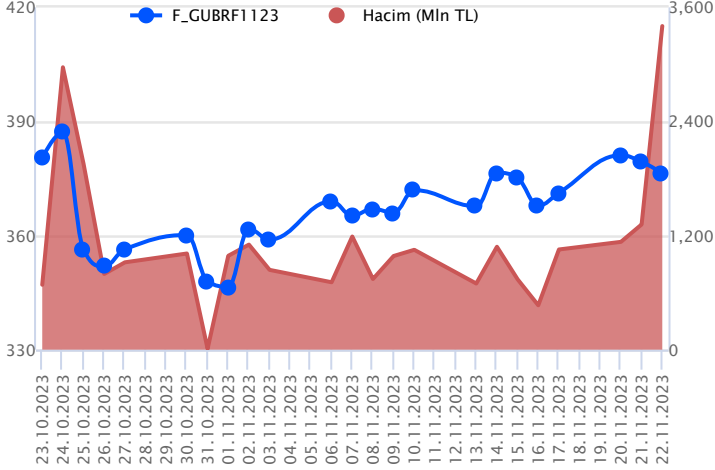


Aralık vadeli gram altın sözleşmesi dün 1912,83-1927,90 TL arasında dalgalanarak, günü yüzde 0,37 düşüyle 1920,38 TL uzlaşma fiyatından tamamladı. Spot piyasada bu sabah saat 08:30 itibarıyla gram altın 1850TL seviyesinde izleniyor. Ons altın 1994\$ ve Dolar/TL kuru 28,84 TL seviyesinde bulunuyor. Bugün TCMB'nin faiz kararı takip edilecek. Merkez için piyasanın beklentisi 250 baz puanlık faiz artışını gerçekleştirmesi yönünde bulunuyor. Merkez kararını, karar metnindeki detaylar piyasaların takibinde olacaktır. Yurt dışında Şükran Günü nedeniyle ABD'de piyasalar tatil olacağı için açıklanacak önemli bir veri akışı bulunmamaktadır. Sözleşmede olası oynaklığa karşı yatırımcıların aktif bir kar al/zarar durdur seviyesi belirleyerek hareket etmeleri daha sağlıklı olabilir.

Sözleşme	Vade Ayı	Son Uzlaşma	Önceki Uzlaşma	Değişim %	Günün Düşüğü	Günün Yükselişi	İşlem Adedi	İşlem Hacmi
PAY VADELİ SÖZLEŞMELERİNDE EN FAZLA İŞLEM GÖRENLER								
F_GUBRF1123	30.11.2023	376.690	379.250	-0.7 %	376.300	386.390	89,586	3,403,290,716
F_THYAO1123	30.11.2023	264.740	271.120	-2.4 %	263.520	271.600	55,212	1,471,717,134
F_AKBNK1123	30.11.2023	31.190	31.300	-0.4 %	30.640	31.440	384,282	1,192,520,811

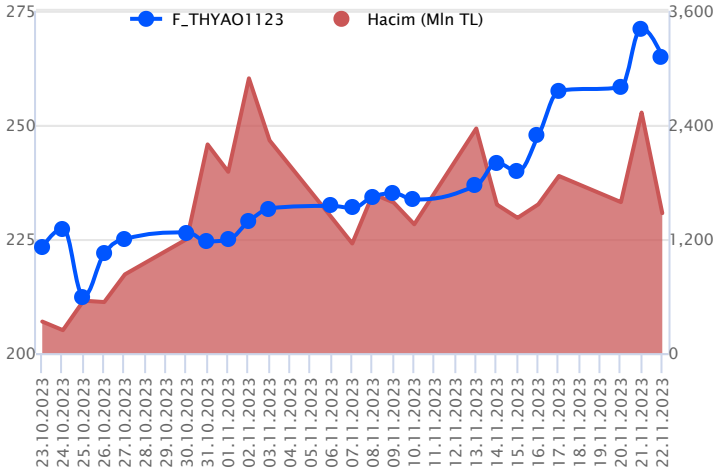
Pay vadeli sözleşmeleri, düşük teminatlarla yüksek tutarlı pozisyonlar almayı mümkün kılar. Pay vadeli sözleşmeleri ile ilgili daha detaylı bilgi almak için Gedik Yatırım ViOP Departmanı ile iletişime geçebilirsiniz.

F_GUBRF1123 Vadeli Kontratı



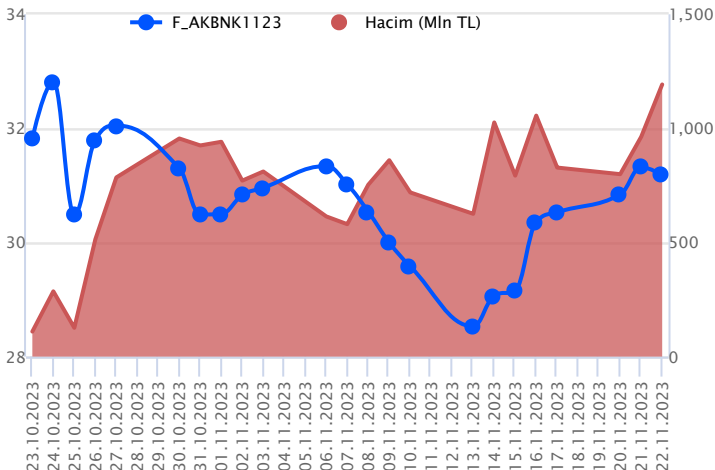
Kasım vadeli GUBRF sözleşmesi gün içinde 376,30 TL – 386,39 TL seviyeleri arasında dalgalanarak 376,39 TL uzlaşma fiyatından günü dip bölgeden tamamladı. Sözleşmede dün yaşanan tepki alımlarının 380,00 TL seviyesinin üzerinde kalıcılık sağlayamadığını ve kazançlarını gün sonuna doğru geri verildiği takip edildi. Sözleşmede 380,00 TL altı fiyatlamalarda baskı artış kaydedeceğinden 7 günlük ortalamanın yer aldığı 374,80 TL izlenen ilk destek konumunda bulunurken, devamında 372,00 TL ve 370,34 TL söz konusu olacak destek noktalarıdır. Toparlanmalarda ise ilk etapta 380,00 TL seviyesinin üzerinde kalıcılık sağlanması gerektiği görüşünderiz. Yükselişlerde sırasıyla 383,25 TL ve 386,39 TL seviyeleri takip edilecek direnç seviyeleridir. Sözleşmede GUBRF hissesi ve pay sözleşmelerinde zaman zaman yaşanan sert ve volatil fiyatlamalara karşı temkinli olunması aktif bir stop loss stratejisine bağlı kalınması faydalı olacaktır.

F_THYAO1123 Vadeli Kontratı



Endekste dün zayıf seyir kaydedilirken, Kasım vadeli THYAO sözleşmesi dün gün içinde 263,52 TL – 271,60 TL seviyeleri arasında dalgalanarak 264,74 uzlaşma fiyatından %2,4'lük kayıpla günü tamamladı. Kar satışlarının etkili olduğu sözleşmede 263,50 TL altına fiyatlamamanın sarkması halinde 5 günlük ortalamanın yer aldığı 259,92 TL takip edilmektedir. Toparlanmalar açısından ilk etapta 268,86 TL üzeri kapanışlara ihtiyaç olduğu görüşünderiz. Bu koşulun sağlanması halinde sırasıyla 270,00 TL ve zirvenin yer aldığı 272,00 TL seviyeleri gündeme gelecektir. Yüksek volatilité sebebiyle alınacak pozisyonlarda temkinli olunması aktif bir stop-loss stratejisine bağlı kalınması faydalı olacaktır.

F_AKBNK1123 Vadeli Kontratı



Kasım vadeli AKBNK pay sözleşmesi dün 30,64 TL ile 31,44 TL seviyeleri arasında dalgalanarak günü yüzde 0,35'lik düşüşle 31,19 TL uzlaşma fiyatından tamamladı. Dün günün ilk yarısında düzeltme eğilimlerinin ivme kazandığı sözleşmede günün ikinci yarısında kayıpların büyük kısmı telafi edilerek hafif düzeltme eğilimleri ile gün tamamlandı. Son dönemde yaşanan yükseliş eğilimleri sonrası sözleşmede 31,32 TL ve 31,54 TL seviyeleri direnç noktaları olarak takip edilebilir. Yükseliş eğilimlerinin 31,54 TL üzerinde kalıcılık sağlaması durumunda ise 31,90 TL ve 32,10 TL seviyeleri direnç olarak gündeme gelebilir. Aşağı tarafta ise 31,13 TL seviyesi destek noktası olarak izlenebilir. Bu seviye altındaki fiyatlamalarda 30,94 TL ve 30,64 TL seviyeler destek noktaları olarak izlenebilir.

Dayanak Varlıkların Teknik Gösterge Görünümleri

20 Gün Ortalama/Fiyat Kesişmesi (YUKARI)

Bu şartları sağlayan dayanak varlık bulunmamaktadır.

Güç Göstergeleri Olumlu

RSI ve Momentum göstergelerine göre olumlu olanlar

50 Gün Ortalama/Fiyat Kesişmesi (YUKARI)

Bu şartları sağlayan dayanak varlık bulunmamaktadır.

MACD

HEKTS	ZAYIF AL
XAU/USD	ZAYIF AL
ALARK	ZAYIF SAT
ASTOR	ZAYIF SAT

20/50 Gün Ortalama Kesişmesi (YUKARI)

FROTO
AKBNK
ENKAI

Para Girişi Olan Dayanak Varlıklar

	Kapanış	İşlem Hacmi (Mln TL)
TUPRS	155.60	6,204.70550
ENKAI	34.96	2,044.89911
KOZAL	23.46	2,030.74523
GARAN	49.44	1,591.35885
ODAS	11.91	1,281.31248

Yüksek Hacimliler

	İşlem Hacmi (Mln TL)
XU030	57,074.30
XSD25	37,918.04
X10XB	29,644.34
XLBNK	12,385.61
THYAO	9,218.36

20 Gün Ortalama/Fiyat Kesişmesi (AŞAĞI)

DOHOL
XPD/USD
SASA

Güç Göstergeleri Zayıf

VAKBN
HEKTS
ALARK
SOKM
KARSN

RSI ve Momentum göstergelerine göre zayıf olanlar

50 Gün Ortalama/Fiyat Kesişmesi (AŞAĞI)

SISE
DOHOL
PGSUS

Göstergeleri Dipte Olanlar

ALARK
ASTOR
VAKBN
SOKM
TOASO

CCI, RSI, Stochastics, Williams' %R , MFI ve DX göstergelerinin ortalaması en düşük olanlar

20/50 Gün Ortalama Kesişmesi (AŞAĞI)

OYAKC

Para Çıkışı Olan Dayanak Varlıklar

	Kapanış	İşlem Hacmi (Mln TL)
XLBNK	6,998.57	12,385.61
ASELS	46.20	3,935.51
AKBNK	30.88	2,657.46
YKBNK	17.17	2,343.20
ASTOR	115.10	2,177.15

Dayanak Varlıkların Teknik Gösterge Konumları

Kod	5 Günlük H.O	10 Günlük H.O	20 Günlük H.O	50 Günlük H.O	RSI	StochS	MACD	CCI
AEFES	ALIM	ALIM	ALIM	ALIM	ALIM	SATIM	SATIM	ALIM
AKBNK	ALIM	ALIM	ALIM	ALIM	ALIM	ALIM	ALIM	ALIM
AKSEN	SATIM	SATIM	SATIM	SATIM	SATIM	SATIM	ALIM	ALIM
ALARK	SATIM	SATIM	SATIM	SATIM	SATIM	ALIM	SATIM	SATIM
ARCLK	ALIM	ALIM	ALIM	SATIM	ALIM	SATIM	ALIM	ALIM
ASELS	ALIM	ALIM	ALIM	ALIM	ALIM	SATIM	ALIM	ALIM
ASTOR	SATIM	SATIM	SATIM	SATIM	SATIM	ALIM	SATIM	SATIM
BIMAS	ALIM	ALIM	ALIM	ALIM	ALIM	ALIM	ALIM	SATIM
CNH/TRY	ALIM	ALIM	ALIM	ALIM	ALIM	ALIM	ALIM	SATIM
DOHOL	ALIM	ALIM	SATIM	SATIM	ALIM	SATIM	SATIM	ALIM
ECILC	ALIM	ALIM	ALIM	SATIM	ALIM	SATIM	ALIM	ALIM
EKGYO	ALIM	ALIM	ALIM	ALIM	SATIM	ALIM	ALIM	SATIM
ENJSA	SATIM	SATIM	SATIM	SATIM	SATIM	SATIM	SATIM	SATIM
ENKAI	ALIM	ALIM	ALIM	ALIM	ALIM	SATIM	ALIM	ALIM
EREGL	ALIM	ALIM	ALIM	ALIM	ALIM	ALIM	ALIM	SATIM
EUR/TRY	ALIM	ALIM	ALIM	ALIM	SATIM	ALIM	ALIM	SATIM
EUR/USD	ALIM	ALIM	ALIM	ALIM	SATIM	ALIM	ALIM	SATIM
FROTO	SATIM	ALIM	ALIM	ALIM	SATIM	ALIM	ALIM	SATIM
GARAN	ALIM	ALIM	ALIM	ALIM	ALIM	SATIM	ALIM	ALIM
GBP/USD	ALIM	ALIM	ALIM	ALIM	SATIM	SATIM	ALIM	SATIM
GUBRF	ALIM	ALIM	ALIM	ALIM	ALIM	SATIM	ALIM	SATIM
HALKB	ALIM	SATIM	SATIM	SATIM	ALIM	ALIM	ALIM	ALIM
HEKTS	ALIM	SATIM	SATIM	SATIM	ALIM	SATIM	ALIM	ALIM
ISCTR	ALIM	ALIM	ALIM	SATIM	ALIM	ALIM	ALIM	ALIM
ISGYO	SATIM	ALIM	ALIM	ALIM	SATIM	ALIM	ALIM	SATIM
KARSN	SATIM	SATIM	SATIM	SATIM	SATIM	ALIM	ALIM	SATIM
KCHOL	ALIM	ALIM	ALIM	ALIM	ALIM	SATIM	ALIM	SATIM
KONTR	ALIM	ALIM	ALIM	ALIM	ALIM	SATIM	ALIM	ALIM
KOZAA	ALIM	ALIM	ALIM	SATIM	ALIM	ALIM	ALIM	ALIM
KOZAL	ALIM	ALIM	ALIM	SATIM	ALIM	NÖTR	ALIM	ALIM
KRDMD	ALIM	ALIM	ALIM	SATIM	ALIM	SATIM	ALIM	ALIM
MGROS	ALIM	ALIM	ALIM	ALIM	ALIM	SATIM	SATIM	ALIM
ODAS	ALIM	ALIM	ALIM	ALIM	ALIM	SATIM	ALIM	ALIM
OYAKC	ALIM	ALIM	SATIM	SATIM	ALIM	SATIM	SATIM	ALIM
PETKM	SATIM	ALIM	ALIM	ALIM	SATIM	ALIM	ALIM	SATIM
PGSUS	ALIM	ALIM	ALIM	SATIM	ALIM	ALIM	ALIM	SATIM
RUB/TRY	ALIM	ALIM	ALIM	ALIM	ALIM	ALIM	ALIM	SATIM
SAHOL	ALIM	ALIM	ALIM	ALIM	ALIM	ALIM	ALIM	ALIM
SASA	SATIM	SATIM	SATIM	SATIM	SATIM	ALIM	ALIM	SATIM
SISE	ALIM	ALIM	ALIM	SATIM	ALIM	ALIM	ALIM	ALIM
SKBNK	SATIM	ALIM	ALIM	ALIM	SATIM	SATIM	ALIM	SATIM
SOKM	SATIM	SATIM	SATIM	SATIM	SATIM	ALIM	SATIM	SATIM
TAVHL	ALIM	ALIM	ALIM	ALIM	ALIM	ALIM	ALIM	SATIM
TCELL	ALIM	ALIM	ALIM	ALIM	ALIM	SATIM	ALIM	ALIM
THYAO	ALIM	ALIM	ALIM	ALIM	ALIM	ALIM	ALIM	SATIM
TKFEN	ALIM	ALIM	ALIM	ALIM	ALIM	SATIM	ALIM	ALIM
TOASO	SATIM	SATIM	SATIM	SATIM	SATIM	SATIM	ALIM	SATIM
TSKB	ALIM	ALIM	ALIM	ALIM	ALIM	ALIM	ALIM	SATIM
TTKOM	ALIM	ALIM	ALIM	ALIM	ALIM	SATIM	ALIM	ALIM
TUPRS	ALIM	ALIM	ALIM	ALIM	ALIM	SATIM	ALIM	ALIM
USD/TRY	ALIM	ALIM	ALIM	ALIM	ALIM	SATIM	SATIM	ALIM
VAKBN	SATIM	SATIM	SATIM	SATIM	SATIM	ALIM	SATIM	ALIM
VESTL	ALIM	ALIM	SATIM	SATIM	ALIM	ALIM	ALIM	ALIM
X10XB	ALIM	ALIM	ALIM	ALIM	ALIM	ALIM	ALIM	SATIM
XAU/TRY	ALIM	ALIM	ALIM	ALIM	ALIM	ALIM	ALIM	ALIM
XAU/USD	ALIM	ALIM	ALIM	ALIM	ALIM	ALIM	ALIM	ALIM
XLBNK	ALIM	ALIM	ALIM	ALIM	ALIM	ALIM	ALIM	ALIM
XSD25	ALIM	ALIM	ALIM	ALIM	ALIM	ALIM	ALIM	ALIM
XU030	ALIM	ALIM	ALIM	ALIM	ALIM	ALIM	ALIM	ALIM
YKBNK	ALIM	ALIM	ALIM	ALIM	ALIM	ALIM	ALIM	ALIM

Kod	Destek 3	Destek 2	Destek 1	Kapanış	Pivot	Direnç 1	Direnç 2	Direnç 3
	DESTEKLER				DİRENÇLER			
F_AEFES1123	106.95	109.07	111.37	113.68	113.49	115.79	117.91	120.21
F_AEFES1223	111.67	113.33	115.42	117.50	117.08	119.17	120.83	122.92
F_AKBNK1123	29.93	30.29	30.73	31.18	31.09	31.53	31.89	32.33
F_AKBNK1223	31.03	31.36	31.81	32.25	32.14	32.59	32.92	33.37
F_AKSEN1123	33.10	33.78	34.24	34.69	34.92	35.38	36.06	36.52
F_AKSEN1223	34.54	35.10	35.46	35.83	36.02	36.38	36.94	37.30
F_ALARK1123	98.85	100.22	101.23	102.25	102.60	103.61	104.98	105.99
F_ALARK1223	102.33	103.67	104.53	105.40	105.87	106.73	108.07	108.93
F_ARCLK1123	140.92	142.43	144.78	147.14	146.29	148.64	150.15	152.50
F_ARCLK1223	145.94	147.15	149.34	151.53	150.55	152.74	153.95	156.14
F_ASELS1123	44.28	45.26	46.03	46.79	47.01	47.78	48.76	49.53
F_ASELS1223	44.30	45.60	46.94	48.27	48.24	49.58	50.88	52.22
F_ASTOR1123	112.67	114.57	115.57	116.56	117.47	118.47	120.37	121.37
F_ASTOR1223	116.74	118.60	119.53	120.46	121.39	122.32	124.18	125.11
F_BIMAS1123	302.50	307.08	309.67	312.25	314.25	316.84	321.42	324.01
F_BIMAS1223	308.86	313.33	316.06	318.79	320.53	323.26	327.73	330.46
F_CNHTRY1123	3.98	3.98	3.98	3.98	3.98	3.98	3.98	3.98
F_CNHTRY1223	4.11	4.11	4.11	4.11	4.11	4.11	4.11	4.11
F_DOHOL1123	13.10	13.33	13.45	13.58	13.68	13.80	14.03	14.15
F_DOHOL1223	13.58	13.80	13.90	14.01	14.12	14.22	14.44	14.54
F_ECILC1123	46.06	46.62	47.42	48.23	47.98	48.78	49.34	50.14
F_ECILC1223	47.79	48.27	49.05	49.83	49.53	50.31	50.79	51.57
F_EKGYO1123	7.47	7.55	7.60	7.65	7.68	7.73	7.81	7.86
F_EKGYO1223	7.73	7.80	7.86	7.92	7.93	7.99	8.06	8.12
F_ENJSA1123	49.27	49.91	50.28	50.65	50.92	51.29	51.93	52.30
F_ENJSA1223	47.29	48.65	50.47	52.30	51.83	53.65	55.01	56.83
F_ENKAI1123	32.51	33.24	34.28	35.32	35.01	36.05	36.78	37.82
F_ENKAI1223	33.48	34.19	35.29	36.39	36.00	37.10	37.81	38.91
F_EREGL1123	39.95	40.40	40.78	41.16	41.23	41.61	42.06	42.44
F_EREGL1223	41.39	41.80	42.17	42.53	42.58	42.95	43.36	43.73
F_EURTRY1123	31.24	31.36	31.41	31.47	31.53	31.58	31.70	31.75
F_EURTRY1223	32.13	32.27	32.33	32.40	32.47	32.53	32.67	32.73
F_EURUSD1123	1.08	1.08	1.08	1.09	1.09	1.09	1.09	1.10
F_EURUSD1223	1.08	1.08	1.09	1.09	1.09	1.09	1.09	1.10
F_FROTO1123	821.68	831.87	836.98	842.10	847.17	852.28	862.47	867.58
F_FROTO1223	847.17	856.94	862.31	867.69	872.08	877.45	887.22	892.59
F_GARAN1123	48.09	48.59	49.32	50.05	49.82	50.55	51.05	51.78
F_GARAN1223	49.63	50.11	50.85	51.58	51.33	52.07	52.55	53.29
F_GBPUSD1123	1.24	1.24	1.24	1.25	1.25	1.25	1.26	1.26
F_GBPUSD1223	1.24	1.24	1.24	1.25	1.25	1.25	1.26	1.26
F_GUBRF1123	362.91	369.60	373.00	376.39	379.69	383.09	389.78	393.18
F_GUBRF1223	377.88	383.90	386.91	389.92	392.93	395.94	401.96	404.97
F_HALKB1123	12.93	13.06	13.16	13.27	13.29	13.39	13.52	13.62
F_HALKB1223	13.41	13.52	13.60	13.69	13.71	13.79	13.90	13.98
F_HEKTS1123	20.58	20.81	20.97	21.12	21.20	21.36	21.59	21.75
F_HEKTS1223	21.11	21.39	21.57	21.76	21.85	22.03	22.31	22.49
F_ISCTR1123	20.97	21.16	21.29	21.42	21.48	21.61	21.80	21.93
F_ISCTR1223	21.66	21.84	21.98	22.11	22.16	22.30	22.48	22.62
F_ISGYO1123	20.67	21.34	21.72	22.11	22.39	22.77	23.44	23.82
F_ISGYO1223	21.41	22.08	22.44	22.80	23.11	23.47	24.14	24.50
F_KARSN1123	9.29	9.48	9.59	9.69	9.78	9.89	10.08	10.19
F_KARSN1223	9.56	9.77	9.89	10.02	10.10	10.22	10.43	10.55
F_KCHOL1123	142.01	143.32	144.30	145.29	145.61	146.59	147.90	148.88
F_KCHOL1223	146.92	148.17	149.11	150.05	150.36	151.30	152.55	153.49
F_KONTR1123	267.06	272.55	275.69	278.84	281.18	284.32	289.81	292.95
F_KONTR1223	272.43	278.07	281.73	285.38	287.37	291.03	296.67	300.33
F_KOZAA1123	55.95	56.74	58.01	59.29	58.80	60.07	60.86	62.13
F_KOZAA1223	57.39	58.26	59.77	61.29	60.64	62.15	63.02	64.53
F_KOZAL1123	22.90	23.09	23.43	23.76	23.62	23.96	24.15	24.49
F_KOZAL1223	23.66	23.85	24.19	24.52	24.38	24.72	24.91	25.25
F_KRDMD1123	24.73	24.96	25.23	25.49	25.46	25.73	25.96	26.23
F_KRDMD1223	25.64	25.84	26.06	26.28	26.26	26.48	26.68	26.90
F_MGROS1123	356.46	362.20	368.11	374.01	373.85	379.76	385.50	391.41
F_MGROS1223	366.52	372.29	379.47	386.66	385.24	392.42	398.19	405.37
F_ODAS1123	11.49	11.67	11.87	12.07	12.05	12.25	12.43	12.63
F_ODAS1223	11.88	12.06	12.27	12.47	12.45	12.66	12.84	13.05

Kod	Destek 3	Destek 2	Destek 1	Kapanış	Pivot	Direnç 1	Direnç 2	Direnç 3
DESTEKLER				DİRENÇLER				
F_OYAKC1123	64.58	66.10	67.79	69.47	69.31	71.00	72.52	74.21
F_OYAKC1223	66.35	67.94	69.54	71.13	71.13	72.73	74.32	75.92
F_PETKM1123	21.10	21.58	21.89	22.19	22.37	22.68	23.16	23.47
F_PETKM1223	21.88	22.36	22.65	22.94	23.13	23.42	23.90	24.19
F_PGSUS1123	714.79	730.06	737.84	745.61	753.11	760.89	776.16	783.94
F_PGSUS1223	742.05	756.47	764.12	771.76	778.54	786.19	800.61	808.26
F_RUBTRY1223	0.25	0.28	0.29	0.30	0.31	0.32	0.35	0.36
F_SAHOL1123	59.45	60.08	61.05	62.03	61.68	62.65	63.28	64.25
F_SAHOL1223	61.47	62.09	63.12	64.14	63.74	64.77	65.39	66.42
F_SASA1123	43.04	43.58	43.92	44.27	44.46	44.80	45.34	45.68
F_SASA1223	44.80	45.16	45.40	45.65	45.76	46.00	46.36	46.60
F_SISE1123	49.52	49.92	50.32	50.72	50.72	51.12	51.52	51.92
F_SISE1223	49.96	50.58	51.46	52.34	52.08	52.96	53.58	54.46
F_SKBK1123	6.58	6.94	7.18	7.41	7.54	7.78	8.14	8.38
F_SKBK1223	6.86	7.22	7.43	7.65	7.79	8.00	8.36	8.57
F_SOKM1123	58.93	59.69	60.22	60.75	60.98	61.51	62.27	62.80
F_SOKM1223	60.19	61.13	61.91	62.70	62.85	63.63	64.57	65.35
F_TAVHL1123	119.51	121.25	122.20	123.14	123.94	124.89	126.63	127.58
F_TAVHL1223	124.31	125.79	126.55	127.32	128.03	128.79	130.27	131.03
F_TCELL1123	55.75	56.81	57.46	58.11	58.52	59.17	60.23	60.88
F_TCELL1223	56.65	57.68	58.41	59.13	59.44	60.17	61.20	61.93
F_THYAO1123	253.76	258.64	261.84	265.04	266.72	269.92	274.80	278.00
F_THYAO1223	262.11	267.22	270.53	273.85	275.64	278.95	284.06	287.37
F_TKFEN1123	45.23	45.97	46.66	47.35	47.40	48.09	48.83	49.52
F_TKFEN1223	46.93	47.60	48.29	48.97	48.96	49.65	50.32	51.01
F_TOASO1123	241.83	245.37	247.91	250.44	251.45	253.99	257.53	260.07
F_TOASO1223	250.24	253.64	255.90	258.15	259.30	261.56	264.96	267.22
F_TSKB1123	7.11	7.24	7.35	7.45	7.48	7.59	7.72	7.83
F_TSKB1223	7.36	7.50	7.60	7.71	7.74	7.84	7.98	8.08
F_TTKOM1123	22.13	22.40	22.64	22.87	22.91	23.15	23.42	23.66
F_TTKOM1223	23.02	23.25	23.44	23.64	23.67	23.86	24.09	24.28
F_TUPRS1123	148.86	151.47	154.47	157.47	157.08	160.08	162.69	165.69
F_TUPRS1223	153.94	156.48	159.43	162.39	161.97	164.92	167.46	170.41
F_USDTRY1123	28.89	28.91	28.95	28.98	28.97	29.01	29.03	29.06
F_USDTRY1223	29.62	29.66	29.72	29.78	29.76	29.82	29.85	29.91
F_VAKBN1123	14.99	15.10	15.20	15.29	15.31	15.41	15.52	15.62
F_VAKBN1223	15.31	15.52	15.67	15.81	15.88	16.03	16.24	16.39
F_VESTL1123	60.14	60.72	61.37	62.01	61.95	62.60	63.18	63.83
F_VESTL1223	62.33	62.86	63.53	64.20	64.06	64.73	65.26	65.93
F_X10XB0224	11,565.50	11,565.50	11,565.50	11,565.50	11,565.50	11,565.50	11,565.50	11,565.50
F_X10XB1223	11,102.92	11,126.08	11,137.67	11,149.25	11,160.83	11,172.42	11,195.58	11,207.17
F_XAUTRYM0224	2,034.42	2,042.76	2,046.92	2,051.09	2,055.26	2,059.42	2,067.76	2,071.92
F_XAUTRYM1223	1,898.18	1,905.51	1,913.25	1,921.00	1,920.58	1,928.32	1,935.65	1,943.39
F_XAUUSD0224	1,995.00	2,006.50	2,013.25	2,020.00	2,024.75	2,031.50	2,043.00	2,049.75
F_XAUUSD1223	1,971.92	1,984.58	1,992.67	2,000.75	2,005.33	2,013.42	2,026.08	2,034.17
F_XLBNK0224	7,617.08	7,641.67	7,682.83	7,724.00	7,707.42	7,748.58	7,773.17	7,814.33
F_XLBNK1223	7,099.00	7,155.25	7,193.00	7,230.75	7,249.25	7,287.00	7,343.25	7,381.00
F_XSD251223	10,260.00	10,260.00	10,260.00	10,260.00	10,260.00	10,260.00	10,260.00	10,260.00
F_XU0300224	9,037.42	9,120.08	9,230.67	9,341.25	9,313.33	9,423.92	9,506.58	9,617.17
F_XU0301223	8,693.83	8,743.92	8,780.83	8,817.75	8,830.92	8,867.83	8,917.92	8,954.83
F_YKBNK1123	16.98	17.12	17.24	17.36	17.38	17.50	17.64	17.76
F_YKBNK1223	17.61	17.72	17.84	17.96	17.95	18.07	18.18	18.30

Sözleşme Kodu	Vade Ayı	Uzlaşma Fiyatı	Önceki Uzlaşma Fiyatı	Değişim	Değişim Puan	Gün İçi Yüksek	Gün İçi Düşük	İşlem Miktarı	İşlem Hacim	Açık Pozisyon	Açık Pozisyon Değişimi	Vadeye Kalan Gün Sayısı	Takasbank Başlangıç Teminatı %
ENDEKS KONTRATLARI													
F_XU0300224	29.02.2024	9,345.50	9,383.75	-0.41 %	-38.25	9,396.00	9,202.75	690.00	64,462,777.50	2,319.00	137.00	99	16
F_XU0300424	30.04.2024	9,674.50	9,678.25	-0.04 %	-3.75	9,699.75	9,634.25	18.00	1,738,685.00	311.00	-5.00	160	16
F_XU0301223	29.12.2023	8,826.50	8,862.75	-0.41 %	-36.25	8,881.00	8,794.00	114,261.00	10,097,504,502.50	253,627.00	-5,669.00	37	16
DÖVİZ KONTRATLARI													
F_CNHTRY1123	30.11.2023	3.9816	3.9816	0.00 %	0.00	3.9816	3.9816	4	159,264	4	1	8	14
F_CNHTRY1223	29.12.2023	4.1111	4.1111	0.00 %	0.00	4.1111	4.1111	1	41,111	1	0	37	14
F_EURTRY1123	30.11.2023	31.5226	31.7252	-0.64 %	-0.20	31.6401	31.4700	383	12,087,785	6,379	-65	8	15
F_EURTRY1223	29.12.2023	32.4185	32.6195	-0.62 %	-0.20	32.6000	32.4000	153	4,971,117	21,615	7	37	15
F_EURUSD1123	30.11.2023	1.0865	1.0958	-0.85 %	-0.01	1.0920	1.0860	8,989	281,494,593	32,243	-2,551	8	4
F_EURUSD1223	29.12.2023	1.0884	1.0967	-0.76 %	-0.01	1.0928	1.0875	7,175	224,955,474	12,681	-1,966	37	4
F_GBPUSD1123	30.11.2023	1.2481	1.2539	-0.46 %	-0.01	1.2533	1.2459	54	1,939,967	169	-18	8	5
F_GBPUSD1223	29.12.2023	1.2516	1.2539	-0.18 %	0.00	1.2542	1.2470	19	683,576	99	-3	37	5
F_RUBTRY1123	30.11.2023	0.0000	0.0000	0.00 %	0.00	0.0000	0.0000					8	21
F_RUBTRY1223	29.12.2023	0.3140	0.3140	0.00 %	0.00	0.3369	0.3000	3	94,190	0	0	37	21
F_USDTRY1123	30.11.2023	28.9832	28.9877	-0.02 %	0.00	28.9916	28.9353	45,189	1,309,589,407	681,337	-29,879	8	14
F_USDTRY1223	29.12.2023	29.7742	29.7351	0.13 %	0.04	29.7937	29.6967	29,349	872,819,637	1,009,754	-8,823	37	14
F_P_USDTRY1123	30.11.2023	0.0000	0.0000	0.00 %	0.00	0.0000	0.0000					8	14
F_P_USDTRY1223	29.12.2023	0.0000	0.0000	0.00 %	0.00	0.0000	0.0000					37	14
KIYMETLİ MADEN KONTRATLARI													
F_XAUTRYM0224	29.02.2024	2,053.820	2,063.590	-0.47 %	-9.77	2,063.590	2,051.090	2,143	4,410,041	67,522	-234	99	14
F_XAUTRYM1223	29.12.2023	1,920.380	1,927.440	-0.37 %	-7.06	1,927.900	1,912.830	130,739	251,398,428	980,976	-63,809	37	14
F_XAUUSD0224	29.02.2024	2,028.650	2,036.550	-0.39 %	-7.90	2,036.250	2,018.000	603	35,212,804	3,184	62	99	8
F_XAUUSD1223	29.12.2023	2,008.150	2,017.400	-0.46 %	-9.25	2,018.000	1,997.250	8,422	486,793,526	29,640	509	37	8
PAY VADELİ													
F_AEFES1123	30.11.2023	113.570	111.950	1.45 %	1.62	115.600	111.180	6,909	78,240,161	10,625	269	8	16
F_AEFES1223	29.12.2023	117.500	115.790	1.48 %	1.71	118.750	115.000	1,390	16,263,586	1,923	776	37	16
F_AKBK1123	30.11.2023	31.190	31.300	-0.35 %	-0.11	31.440	30.640	384,282	1,192,520,811	624,223	-37,963	8	17
F_AKBK1223	29.12.2023	32.250	32.330	-0.25 %	-0.08	32.480	31.700	67,166	215,183,508	115,885	39,441	37	17
F_AKSEN1123	30.11.2023	34.730	35.310	-1.64 %	-0.58	35.610	34.470	9,389	32,729,358	19,425	-486	8	15
F_AKSEN1223	29.12.2023	35.880	36.490	-1.67 %	-0.61	36.570	35.650	1,288	4,636,488	5,974	749	37	15
F_ALARK1123	30.11.2023	102.220	103.360	-1.10 %	-1.14	103.960	101.580	17,679	180,787,973	38,123	-600	8	15
F_ALARK1223	29.12.2023	105.680	106.760	-1.01 %	-1.08	107.200	105.000	6,845	72,280,602	8,227	3,599	37	15
F_ARCLK1123	30.11.2023	147.560	144.740	1.95 %	2.82	147.790	143.930	11,009	161,012,028	21,162	798	8	16
F_ARCLK1223	29.12.2023	151.470	149.030	1.64 %	2.44	151.760	148.360	1,230	18,509,675	2,097	-23	37	16
F_ASELS1123	30.11.2023	46.780	46.700	0.17 %	0.08	48.000	46.250	158,289	742,593,193	127,605	-17,791	8	16
F_ASELS1223	29.12.2023	48.410	48.160	0.52 %	0.25	49.550	46.910	22,851	110,590,683	31,434	12,211	37	16
F_ASTOR1123	30.11.2023	116.910	118.630	-1.45 %	-1.72	119.380	116.480	15,942	188,852,641	29,931	1,102	8	19
F_ASTOR1223	29.12.2023	120.920	122.350	-1.17 %	-1.43	123.250	120.460	3,496	42,807,548	5,234	2,023	37	19
F_BIMAS1123	30.11.2023	312.330	317.370	-1.59 %	-5.04	318.840	311.670	12,279	385,368,911	19,490	-3,365	8	16
F_BIMAS1223	29.12.2023	318.780	322.390	-1.12 %	-3.61	325.000	317.800	3,764	120,807,683	3,702	2,031	37	16
F_DOHOL1123	30.11.2023	13.590	13.810	-1.59 %	-0.22	13.900	13.550	88,143	120,842,777	387,369	1,349	8	16
F_DOHOL1223	29.12.2023	14.030	14.230	-1.41 %	-0.20	14.330	14.010	4,107	5,794,150	20,592	1,678	37	16
F_ECILC1123	30.11.2023	48.180	47.410	1.62 %	0.77	48.530	47.170	10,522	50,364,601	18,920	1,425	8	17
F_ECILC1223	29.12.2023	49.770	48.850	1.88 %	0.92	50.010	48.750	898	4,442,975	1,695	169	37	17
F_EKGYO1123	30.11.2023	7.660	7.710	-0.65 %	-0.05	7.760	7.630	551,542	424,202,539	963,494	-59,904	8	17
F_EKGYO1223	29.12.2023	7.920	7.960	-0.50 %	-0.04	8.000	7.870	74,508	59,104,678	99,989	30,973	37	17
F_ENJSA1123	30.11.2023	50.640	51.090	-0.88 %	-0.45	51.560	50.550	16,761	85,465,963	55,191	1,890	8	16
F_ENJSA1223	29.12.2023	52.310	52.760	-0.85 %	-0.45	53.180	50.000	1,302	6,836,880	6,220	500	37	16
F_ENKAI1123	30.11.2023	35.350	34.130	3.57 %	1.22	35.740	33.970	82,469	288,729,090	79,917	5,073	8	17
F_ENKAI1223	29.12.2023	36.390	35.130	3.59 %	1.26	36.710	34.900	8,584	30,757,464	11,122	3,107	37	17
F_EREGL1123	30.11.2023	41.150	41.550	-0.96 %	-0.40	41.680	40.850	141,657	582,050,267	380,209	-19,669	8	17
F_EREGL1223	29.12.2023	42.500	42.870	-0.86 %	-0.37	43.000	42.220	21,956	93,107,074	40,629	12,501	37	17
F_FROTO1123	30.11.2023	843.500	848.380	-0.58 %	-4.88	857.350	842.050	2,091	177,092,569	3,987	-248	8	16
F_FROTO1223	29.12.2023	867.820	874.500	-0.76 %	-6.68	881.840	866.700	243	21,184,313	572	55	37	16
F_GARAN1123	30.11.2023	50.020	49.730	0.58 %	0.29	50.320	49.090	87,348	434,649,154	149,710	4,344	8	17
F_GARAN1223	29.12.2023	51.550	51.170	0.74 %	0.38	51.820	50.600	5,071	26,032,814	7,592	725	37	17
F_GUBRF1123	30.11.2023	376.690	379.250	-0.68 %	-2.56	386.390	376.300	89,586	3,403,290,716	110,708	-30,113	8	18
F_GUBRF1223	29.12.2023	390.310	392.700	-0.61 %	-2.39	398.950	389.920	71,374	2,811,714,676	63,293	47,845	37	18
F_HALKB1123	30.11.2023	13.260	13.260	0.00 %	0.00	13.410	13.180	65,913	87,517,583	151,154	13,651	8	19
F_HALKB1223	29.12.2023	13.700	13.690	0.07 %	0.01	13.810	13.620	3,845	5,268,275	30,340	1,687	37	19
F_HEKTS1123	30.11.2023	21.140	21.260	-0.56 %	-0.12	21.440	21.050	44,566	94,608,201	97,799	789	8	20
F_HEKTS1223	29.12.2023	21.740	21.860	-0.55 %	-0.12	22.120	21.660	5,356	11,682,238	13,467	2,899	37	20
F_ISCTR1123	30.11.2023	21.440	21.560	-0.56 %	-0.12	21.670	21.350	246,399	529,719,274	685,389	2,105	8	17
F_ISCTR1223	29.12.2023	22.160	22.240	-0.36 %	-0.08	22.350	22.030	40,591	90,032,816	84,903	658	37	17
F_ISGYO1123	30.11.2023	22.070	22.790	-3.16 %	-0.72	23.050	22.000	38,353	86,175,324	227,148	-4,433	8	19
F_ISGYO1223	29.12.2023	22.840	23.520	-2.89 %	-0.68	23.780	22.750	4,027	9,371,228	9,995	994	37	19

Sözleşme Kodu	Vade Ayı	Uzlaşma Fiyatı	Önceki Uzlaşma Fiyatı	Değişim	Değişim Puan	Gün İçi Yüksek	Gün İçi Düşük	İşlem Miktarı	İşlem Hacim	Açık Pozisyon	Açık Pozisyon Değişimi	Vadeye Kalan Gün Sayısı	Takasbank Başlangıç Teminatı %
PAY VADELİ													
F_KARSN1123	30.11.2023	9.690	9.910	-2.22 %	-0.22	9.980	9.680	37,536	36,771,114	73,925	1,688	8	17
F_KARSN1223	29.12.2023	10.030	10.240	-2.05 %	-0.21	10.300	9.970	2,469	2,496,946	5,708	473	37	17
F_KCHOL1123	30.11.2023	145.390	146.300	-0.62 %	-0.91	146.910	144.620	23,236	339,838,667	96,508	-2,958	8	16
F_KCHOL1223	29.12.2023	150.220	151.060	-0.56 %	-0.84	151.610	149.420	4,841	73,078,495	14,035	1,960	37	16
F_KONTR1123	30.11.2023	279.120	284.870	-2.02 %	-5.75	286.660	278.030	3,326	93,749,981	6,261	-220	8	19
F_KONTR1223	29.12.2023	285.300	291.530	-2.14 %	-6.23	293.020	283.720	686	19,703,287	995	363	37	19
F_KOZAA1123	30.11.2023	59.280	57.890	2.40 %	1.39	59.580	57.520	62,865	368,840,261	99,132	-7,799	8	16
F_KOZAA1223	29.12.2023	61.230	59.840	2.32 %	1.39	61.500	59.120	22,531	136,563,278	21,797	14,562	37	16
F_KOZAL1123	30.11.2023	23.740	23.470	1.15 %	0.27	23.820	23.290	113,781	267,218,575	227,413	10,099	8	18
F_KOZAL1223	29.12.2023	24.510	24.250	1.07 %	0.26	24.580	24.050	19,765	47,923,925	52,966	12,124	37	18
F_KRDMD1123	30.11.2023	25.430	25.610	-0.70 %	-0.18	25.700	25.200	140,995	357,891,195	320,351	-6,713	8	18
F_KRDMD1223	29.12.2023	26.240	26.380	-0.53 %	-0.14	26.460	26.040	35,707	93,640,185	37,538	17,868	37	18
F_MGROS1123	30.11.2023	373.770	368.750	1.36 %	5.02	379.600	367.950	2,991	112,169,672	4,683	-138	8	17
F_MGROS1223	29.12.2023	386.050	381.250	1.26 %	4.80	391.000	378.050	768	29,779,054	1,418	245	37	17
F_ODAS1123	30.11.2023	12.040	12.000	0.33 %	0.04	12.230	11.850	408,504	492,303,628	750,741	-49,662	8	18
F_ODAS1223	29.12.2023	12.450	12.360	0.73 %	0.09	12.640	12.250	104,526	130,261,846	118,098	69,830	37	18
F_OYAKC1123	30.11.2023	69.330	67.750	2.33 %	1.58	70.840	67.630	41,583	289,502,626	38,674	-1,998	8	18
F_OYAKC1223	29.12.2023	71.060	69.790	1.82 %	1.27	72.730	69.540	5,384	38,504,749	7,625	1,456	37	18
F_PETKM1123	30.11.2023	22.150	22.570	-1.86 %	-0.42	22.860	22.070	236,751	535,891,232	438,848	-31,774	8	16
F_PETKM1223	29.12.2023	22.910	23.340	-1.84 %	-0.43	23.610	22.840	58,964	138,050,793	87,047	35,403	37	16
F_PGSUS1123	30.11.2023	745.880	762.340	-2.16 %	-16.46	768.390	745.340	4,396	332,835,573	7,874	59	8	17
F_PGSUS1223	29.12.2023	771.580	788.220	-2.11 %	-16.64	792.970	770.900	835	65,448,861	1,843	316	37	17
F_SAHOL1123	30.11.2023	62.080	61.150	1.52 %	0.93	62.300	60.700	63,451	390,230,200	194,356	-12,527	8	15
F_SAHOL1223	29.12.2023	64.200	63.080	1.78 %	1.12	64.370	62.720	28,584	182,591,840	54,654	15,852	37	15
F_SASA1123	30.11.2023	44.280	44.780	-1.12 %	-0.50	44.990	44.110	42,359	188,459,901	92,477	-8,433	8	17
F_SASA1223	29.12.2023	45.680	45.970	-0.63 %	-0.29	46.110	45.510	9,500	43,504,847	13,180	6,359	37	17
F_SISE1123	30.11.2023	50.730	51.020	-0.57 %	-0.29	51.120	50.320	79,058	400,545,701	140,455	-12,430	8	17
F_SISE1223	29.12.2023	52.360	52.680	-0.61 %	-0.32	52.700	51.200	31,341	164,088,080	41,821	20,827	37	17
F_SKBK1123	30.11.2023	7.390	7.620	-3.02 %	-0.23	7.910	7.310	883,944	672,789,345	975,850	-21,056	8	20
F_SKBK1223	29.12.2023	7.650	7.880	-2.92 %	-0.23	8.140	7.570	52,976	41,469,110	74,586	14,010	37	20
F_SOKM1123	30.11.2023	60.630	61.480	-1.38 %	-0.85	61.740	60.450	8,509	51,966,293	43,450	-586	8	17
F_SOKM1223	29.12.2023	62.570	63.580	-1.59 %	-1.01	63.780	62.060	1,137	7,159,878	2,294	290	37	17
F_TAVHL1123	30.11.2023	123.100	124.860	-1.41 %	-1.76	125.690	123.000	5,081	63,016,164	39,739	-666	8	15
F_TAVHL1223	29.12.2023	127.310	129.040	-1.34 %	-1.73	129.500	127.260	2,296	29,443,549	3,432	1,144	37	15
F_TCELL1123	30.11.2023	58.110	58.140	-0.05 %	-0.03	59.580	57.870	91,005	533,733,244	201,008	-8,307	8	16
F_TCELL1223	29.12.2023	59.140	59.040	0.17 %	0.10	60.480	58.720	23,855	141,984,901	35,938	14,003	37	16
F_THYAO1123	30.11.2023	264.740	271.120	-2.35 %	-6.38	271.600	263.520	55,212	1,471,717,134	84,223	-5,547	8	16
F_THYAO1223	29.12.2023	273.740	279.620	-2.10 %	-5.88	280.740	272.320	8,683	239,012,224	15,611	2,389	37	16
F_TKFEN1123	30.11.2023	47.210	46.910	0.64 %	0.30	48.140	46.710	55,270	262,362,746	137,102	-10,725	8	16
F_TKFEN1223	29.12.2023	48.920	48.490	0.89 %	0.43	49.640	48.280	16,675	82,354,195	14,489	4,415	37	16
F_TOASO1123	30.11.2023	249.850	254.030	-1.65 %	-4.18	255.000	248.920	10,128	254,625,183	28,192	-2,143	8	15
F_TOASO1223	29.12.2023	258.150	262.020	-1.48 %	-3.87	262.710	257.050	1,494	38,766,457	3,609	863	37	15
F_TSKB1123	30.11.2023	7.460	7.460	0.00 %	0.00	7.620	7.380	223,971	167,395,378	569,399	-10,599	8	19
F_TSKB1223	29.12.2023	7.690	7.720	-0.39 %	-0.03	7.870	7.630	29,913	23,039,273	48,313	20,252	37	19
F_TTKOM1123	30.11.2023	22.830	22.920	-0.39 %	-0.09	23.190	22.680	116,095	266,000,426	156,171	-15,399	8	18
F_TTKOM1223	29.12.2023	23.670	23.630	0.17 %	0.04	23.890	23.470	33,299	78,932,364	42,481	26,552	37	18
F_TUPRS1123	30.11.2023	157.220	155.960	0.81 %	1.26	159.690	154.080	51,077	804,519,342	58,055	-4,904	8	16
F_TUPRS1223	29.12.2023	162.270	160.890	0.86 %	1.38	164.500	159.010	7,486	121,519,393	9,947	2,297	37	16
F_VAKBN1123	30.11.2023	15.290	15.280	0.07 %	0.01	15.430	15.220	94,529	144,851,217	257,988	386	8	19
F_VAKBN1223	29.12.2023	15.800	15.800	0.00 %	0.00	16.100	15.740	20,450	32,354,428	26,151	6,834	37	19
F_VESTL1123	30.11.2023	62.090	61.560	0.86 %	0.53	62.540	61.310	11,927	73,725,295	112,355	582	8	16
F_VESTL1223	29.12.2023	64.280	63.550	1.15 %	0.73	64.590	63.390	2,898	18,525,260	6,208	1,727	37	16
F_YKBNK1123	30.11.2023	17.370	17.440	-0.40 %	-0.07	17.520	17.260	343,522	597,149,037	1,158,413	31,948	8	17
F_YKBNK1223	29.12.2023	17.970	18.020	-0.28 %	-0.05	18.060	17.830	64,076	115,030,910	76,617	33,043	37	17

*Takasbank pozisyon limitlerine ulaşmak için [tıklayınız.](#)

**Gedik Yatırım Menkul Değerler A.Ş. - Yatırım Danışmanlığı Birimi**

Ünvan : Gedik Yatırım Menkul Değerler A.Ş.

Adres : Altayçeşme Mah. Çamlı Sok. Ofis Park Maltepe No:21/4 Kat:10-11-12 Maltepe/İstanbul

Tel : (0216) 453 0053

E-Posta : vadeli@gedik.com

***Gedik Yatırım VİOP Bülteni, Genel Yatırım Tavsiyesi Kapsamında Yatırım Danışmanlığı Birimi Tarafından Hazırlanmaktadır.**

YASAL UYARI

Burada yer alan bilgiler Gedik Yatırım tarafından bilgilendirme amacıyla hazırlanmıştır. Yatırım sinyal, bilgi, yorum ve tavsiyeleri yatırım danışmanlığı kapsamında değildir. Yatırım danışmanlığı hizmeti; aracı kurumlar, portföy yönetim şirketleri, mevduat kabul etmeyen bankalar ile müşteri arasında imzalanacak yatırım danışmanlığı sözleşmesi çerçevesinde sunulmaktadır. Burada yer alan sinyal, yorum ve tavsiyeler, herhangi bir yatırım aracının alım satım önerisi ya da getiri vaadi olarak yorumlanmamalıdır. Bu görüşler mali durumunuz ile risk ve getiri tercihlerinize uygun olmayabilir ve sadece burada yer alan bilgilere ve sinyallere dayanarak yatırım kararı verilmesi beklentilerinize uygun sonuçlar doğurmayabilir. Burada yer alan sinyaller, fiyatlar, veriler ve bilgilerin tam ve doğru olduğu garanti edilemez; içerik, haber verilmeksizin değiştirilebilir. Tüm sinyal ve veriler, Gedik Yatırım tarafından güvenilir olduğuna inanılan kaynaklardan alınmıştır. Bu sinyal ve kaynakların kullanılması nedeni ile ortaya çıkabilecek hatalardan ve zararlardan Gedik Yatırım sorumlu değildir.

Genel Müdürlük

Altayçeşme Mah. Çamlı Sok. Ofis Park Maltepe No:21/4 Kat:10-11-12 Maltepe/İstanbul/Türkiye Tel: (0216) 453 00 00 (pbx) Faks: (0216) 377 11 36

Alanya

Şekerhane Mah. Atatürk Cad.(Hancı Pastanesi Üstü) Balta İş Hanı 1100 Sok. Dış Kapı No : 9 İç Kapı No : 206 Alanya - Antalya Tel: (0242) 519 23 17 (pbx) Faks: (0242) 513 93 81

Adana-Seyhan

Çınarlı Mah. Ziyapaşa Bulvarı No: 78 Güneş Ziyapaşa İş Merkezi Kat :5 No :504 Seyhan/ADANA Tel: (0322) 355 03 50 (pbx) Faks: (0322) 290 35 18

Ankara - Çankaya

Simon Bolivar Cad. No: 8/6 Çankaya/ANKARA Tel: (0312) 438 27 00 (pbx) Faks: (0312) 438 27 47

Ankara - Kızılay

Mustafa Kemal Mah. 2157 Sk. Dış Kapı No : 2 İç Kapı No : 11 Çankaya/ ANKARA Tel: (0312) 232 09 49 (pbx) Faks: (0312) 232 09 49

Antalya

Elmalı Mah. Cumhuriyet Cad. Dış Kapı No : 40 Gültekin İşhanı Kat: 3 İç Kapı No : 301 Muratpaşa /ANTALYA Tel: (0242) 248 35 20 (pbx) Faks: (0242) 244 29 10

Aydın

Hasanefendi-Ramazan Paşa Mah. İstiklal Cad. Dış Kapı No : 23 İç Kapı No : 1 Efeler/AYDIN Tel: (0256) 999 17 87 (pbx) Faks:

Aydın - Kuşadası

Türkmen mah. Atatürk Bulvarı Belvü Sitesi C Blok Kat 2 Daire 3 Kuşadası /AYDIN Tel: (0256) 618 44 77 (pbx) Faks: (0256) 618 44 91

Aydın - Nazilli

Altıntaş Mah. İstasyon Bulvarı No:19 Kat:4 Daire:12 Nazilli / AYDIN Tel: (0256) 314 15 98 (pbx) Faks: (0256) 315 88 52

Bağdat Caddesi Private

Caddebostan Mah. Kantarcı Rıza Sk. Dış Kapı No:1 K:4 İç Kapı No:8 Kadıköy / İSTANBUL Tel: (0216) 453 01 05 (pbx) Faks: (0216) 411 23 54

Balıkesir

Eski Kuyumcular Mah. Anafartalar Cad. Acarlar İş Merkezi Dış Kapı No : 23 İç Kapı No : 1 Karesi - BALIKESİR Tel: (0266) 999 12 40 (pbx) Faks:

Bandırma

Dere Mah. Ordu Cad. Kapı No:3 İç Kapı No:2 Bandırma/ BALIKESİR Tel: (0226) 999 10 75 (pbx) Faks:

Bodrum

Taşyaka Mah. Ölüdeniz (TSY) Cad. No : 21 İç Kapı No : 3 Fethiye / Muğla Tel: (0252) 316 32 70 (pbx) Faks: (0252) 316 92 70

Bursa

İhsaniye Mah. İknur Sok. Dış Kapı No: 1D İç Kapı No: 8 Nilüfer/Bursa Tel: (0224) 220 51 50 (pbx) Faks: (0224) 220 50 99

Bursa - Nilüfer

Oduluk Mah. Liman Cad. No:7 Nilüfer / BURSA Tel: (0224) 275 35 50 (pbx) Faks: (0224) 451 79 66

Çanakkale

Kemalpaşa Mah. Şair Ece Ayhan Meydanı Dış Kapı No: 22 Kat: 2 İç Kapı No:2 Merkez / ÇANAKKALE Tel: (0286) 999 17 02 (pbx) Faks:

Çorlu

Zafer Mah. Cumhuriyet Bulvarı Dış Kapı No:9T1 İç Kapı No:114 Çorlu TEKİRDAĞ Tel: (0282) 888 96 20 (pbx) Faks:

Çorum - Merkez

Yavruturna Mah. 1. Maliye Sok. No: 1 Kat: 4 D: 22 Çorum Tel: (0364) 211 11 45 (pbx) Faks: (0364) 201 05 63

Denizli - Merkez

Saraylar Mah. İkinci Ticari Yol Sok.No:24 Kat:4 D:8 DENİZLİ Tel: (0258) 263 80 15 (pbx) Faks: (0258) 241 91 01

Edirne - Merkez

İstasyon Mah. Hakim Çağlar Işık Cad. Dış Kapı No : 1 İç Kapı No : 30 Merkez / Edirne Tel: (0284) 212 45 61 (pbx) Faks: (0284) 213 37 78

Elazığ - Merkez

Cumhuriyet Mah. Beyzade Efendi Bulvarı Temizer Apt. NO:1/3 A Blok Merkez / Elazığ Tel: (0424) 234 57 40 (pbx) Faks:

Eskişehir - Merkez

Akarbaşı Mah. Atatürk Bulvarı No : 77 A Odunpazarı / ESKİŞEHİR Tel: (0222) 230 09 08 (pbx) Faks: (0222) 220 37 02

Etiler Private

Etiler Mah. Yıldız Çiçeği Sok. No:11 Beşiktaş/İstanbul Tel: (0212) 999 50 11 (pbx) Faks:

Gaziantep

İncil Pınar Mah. Nail Bilen Cad. Uğur Plaza Sitesi Uğur Plaza Blok No: 5 İç Kapı No: 35 Şehitkamil / Gaziantep Tel: (0342) 909 01 54 (pbx) Faks:

İstanbul - Ataşehir

Barbaros Mah. İhlamur Bulvarı Sarkaç Sok. Ağaoğlu My Prestige No:1 D: 12-13 Ataşehir/İSTANBUL Tel: (0216) 560 37 00 (pbx) Faks: (0216) 688 67 86

İstanbul - Bakırköy

Cevizlik Mah. Muhasebeci Sok. Neşe Han No: 1 Kat:3 Bakırköy/İSTANBUL Tel: (0212) 660 85 25 (pbx) Faks: (0212) 570 03 03

İstanbul - Kapalıçarşı

Kürkçüler Sk. No: 25 Eminönü/Kapalıçarşı/İSTANBUL Tel: (0212) 513 40 01 (pbx) Faks: (0212) 527 16 86

İstanbul - Maltepe

Bağlarbaşı Mah. Bağdat Caddesi. Gedik İş Merkezi A Blok No: 414 Kat: 2 Daire: 22 İSTANBUL Tel: (0216) 399 00 42 (pbx) Faks: (0216) 399 18 17

İstanbul - Şişli

Esentepe Mah. Büyükdere Cad. Dış Kapı N201 Loft Residence İç Kapı N 50 Şişli / İSTANBUL Tel: (0212) 385 42 00 (pbx) Faks: (0212) 283 92 80

İstanbul - Tophane

Necatibey Cad. Alipaşa Degirmen Sok. No: 24 34425 Tophane/Karaköy/ İSTANBUL Tel: (0212) 251 60 06 (pbx) Faks: (0212) 293 49 03

İstanbul - Ümraniye

İnkılap Mah. Küçüksu Cad. Çeşminaz Sok. NO:2/7 Kat:3 Ümraniye Tel: (0216) 461 33 90 (pbx) Faks: (0216) 328 10 32

İzmir

Akdeniz Mah. Akdeniz Cad. Dış Kapı No : 1 İç Kapı No : 303 Konak / İZMİR Tel: (0232) 465 10 20 (pbx) Faks: (0232) 464 66 22

Karabük - Merkez

Bayır Mah. Menderes Cad. Çebioğlu Twin Towers B Blok Dış Kapı No :2 İç Kapı No : 107 Merkez / Karabük Tel: (0370) 502 15 90 (pbx) Faks: (0370) 502 15 93

Kayseri

Hunat Mah. Postalar Geçidi Sok. Ak Plaza Dış Kapı No :1 İç Kapı No : 206 Melikgazi - Kayseri Tel: (0352) 222 78 26 (pbx) Faks: (0352) 221 48 27

Kocaeli - Gebze

Hacı Halil Mah. Hükümet Cad. No: 95 Gebze/KOCAELİ Tel: (0262) 642 34 00 (pbx) Faks: (0262) 641 82 01

Kocaeli - İzmit Şubesi

Körfez Mahallesi Ankara Karayolu Cad. Dış Kapı No : 123/ 2 İç Kapı No : 9 İzmit / Kocaeli Tel: (0262) 999 18 14 (pbx) Faks: (0216) 377 11 36

Konya - Selçuklu

Beyazıt Mahallesi, Hüsnü Aşk Sok. Bezirci İş Merkezi Kat:4 D:403 Selçuklu / KONYA Tel: (0332) 238 59 60 (pbx) Faks: (0332) 238 59 75

Malatya - Battalgazi

Büyük Hüseyin Bey Mah. Atatürk Cad. Anadolu İş Merkezi K: 3 No: 23 D: 9-10-11 Battalgazi / MALATYA Tel: (0422) 325 62 67 (pbx) Faks: (0422) 322 23 72

Manisa - Merkez

Anafartalar Mah. Mustafa Kemal Paşa Cad. Kamil Menteş Apt. No: 34/1 MANİSA Tel: (0236) 239 42 98 (pbx) Faks: (0236) 239 43 02

Mersin - Akdeniz

Mahmudiye Mah. Atatürk Cad. Adil Kanun İş Hanı Kat: 2 Akdeniz / MERSİN Tel: (0324) 238 18 18 (pbx) Faks: (0324) 231 22 52

Muğla - Fethiye

Babataşı Mah. 774. Sok. No.2 Fethiye / Muğla Tel: (0252) 612 07 60 (pbx) Faks: (0252) 612 36 46

Ordu - Altınordu

Düz Mah. Yıldırım Cad. Dış Kapı No : 4 İç Kapı No : 503 Altınordu / ORDU Tel: (0452) 222 07 49 (pbx) Faks: (0452) 220 07 50

Sakarya - Adapazarı

Tiğcılar Mah. Yenicami Sok. Dış Kapı No:5 İç Kapı No: 201 Adapazarı- Sakarya Tel: (0264) 279 83 89 (pbx) Faks: (0264) 281 03 88

Samsun - İlkadım

Hançerli Mah. Dervişzade Sok. Albayrak İş Merkezi No :5 Kat:6 İç Kapı No :5 İlkadım /Samsun Tel: (0362) 431 63 43 (pbx) Faks: (0362) 431 33 89

Trabzon - Ortahisar

Kemerkaya Mah. K.Maraş Cad. Ticaret Mektep Sk. Ustaömeroğlu İş Merkezi No: 9/9 Ortahisar/TRABZON Tel: (0462) 326 09 97 (pbx) Faks: (0462) 326 38 67

Uşak - Merkez

İsmetpaşa Cad. No: 45 K: 2 Mavi Plaza UŞAK Tel: (0276) 227 27 44 (pbx) Faks: (0276) 227 27 37

Yeşilyurt Private Şube

Yeşilyurt Mah. Sipahioğlu Cad. No : 14 İç Kapı No : 5 Bakırköy / İSTANBUL Tel: (0000) 000 00 00 (pbx) Faks:

Zonguldak - Ereğli

Müftü Mahallesi Süheyla Erel Sokak. No:2/1 Ay City İş Merkezi 7. Kat Ofis No:85 Karadeniz Ereğli / ZONGULDAK Tel: (0372) 329 10 00 (pbx) Faks: (0372) 316 66 30