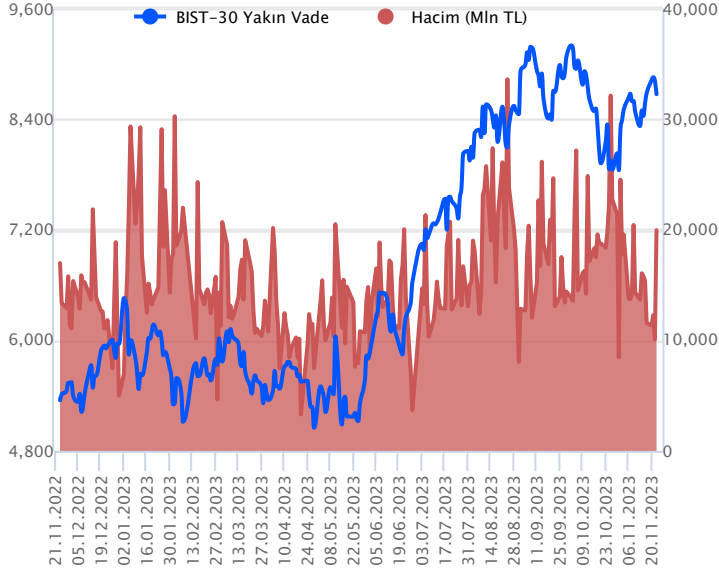


Sözleşme Kodu	Vade Ayı	Uzlaşma Fiyatı	Önceki Uzlaşma Fiyatı	Değişim	Değişim Puan	Gün İçi Yüksek	Gün İçi Düşük	İşlem Miktarı	İşlem Hacim	Açık Pozisyon	Açık Pozisyon Değişimi	Vadeye Kalan Gün Sayısı	Takasbank Başlangıç Teminatı %
ENDEKS KONTRATLARI													
F_XU0300224	29.02.2024	9,238.00	9,345.50	-1.15 %	-107.50	9,430.00	9,214.75	1,735.00	162,158,062.50	2,705.00	386.00	98	16
F_XU0301223	29.12.2023	8,694.00	8,826.50	-1.50 %	-132.50	8,906.00	8,666.25	226,325.00	19,954,846,127.50	249,582.00	-4,045.00	36	16

BIST 30 Yakın Vadeli Kontratı

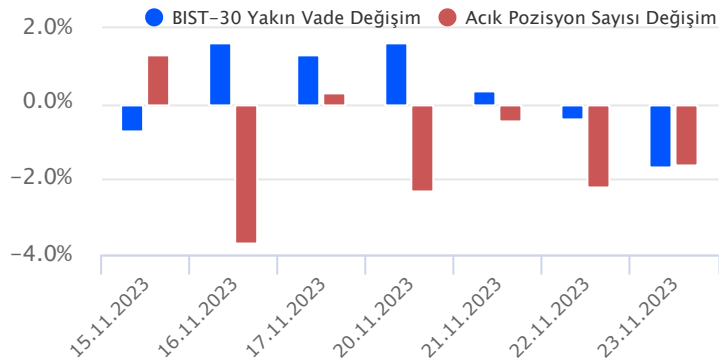


TCMB faiz karar gününde volatil hareketlerin görüldüğü Aralık vadeli sözleşme, seansın son saatinde gelen satışlar ile %1.50 kayıpla 8.694 uzlaşma fiyatından kapanış yaptı. 8.666,25 ile 8.906 arasında işlem gören sözleşme akşam seansında yatay hareket ederek uzlaşma fiyatının hafif altında 8.670 seviyesinden günü tamamladı. TCMB politika faizini beklentilerin üstünde 500 baz puan artırımla %40'a yükseltti. Karar sonrası bankacılık sektöründe yükselişler görülsede sinai sektördeki satışları karşılayamadı ve sözleşme sert geri çekildi. Yurtdışı piyasalarda, dün tatil nedeniyle kapalı olan ABD borsalarında vadeli bu sabah yatay seyir izliyor. Asya piyasaları satıcı ve Avrupa borsalarının yatay bir başlangıç yapması bekleniyor. Aralık vadeli sözleşmenin güne yataya yakın açılış yapmasını bekliyoruz.

Seansın son saatinde gelen hacimli satımlar ile 8.700 desteği altında kapanış yapan sözleşmede gün içi tepkilerde 8.720 ve 8.780 dirençlerini takip edeceğiz. 8.780 altında kaldığı sürece satış baskısının devam etmesini beklediğimiz sözleşmede 8.660 ilk desteğimiz olup altında kalıcı olması durumunda 8.610 ve 8.585 seviyelerine doğru geri çekilmenin devamı beklenebilir.

Endeks - 30 Yakın Vade Aracı Kurum Dağılımı Günlük Değişim					
Long			Short		
Kurum	Net Lot	Pay (%)	Kurum	Net Lot	Pay (%)
Bank of America	6,683	24	Garanti BBVA	8,907	32
Yapı Kredi Yatırım	6,434	23	Deniz Yatırım	5,741	21
HSBC Yatırım	5,894	21	Meksa Yatırım	2,234	8
Halk Yatırım	2,385	9	Phillipcapital	2,199	8
QNB Finans Yatırım	1,553	6	Vakıf Yatırım	1,979	7
Diğer	4,948	18	Diğer	6,837	25
İlk 5 Kurum Alım Ağırlıklı					

Endeks - 30 Yakın Vade Aracı Kurum Dağılımı Tüm Vade					
Long			Short		
Kurum	Net Lot	Pay (%)	Kurum	Net Lot	Pay (%)
TEB Yatırım	62,484	47	Bank of America	46,831	36
Yapı Kredi Yatırım	27,046	21	Garanti BBVA	23,151	18
Ziraat Yatırım	15,239	12	İş Yatırım	13,077	10
Halk Yatırım	9,174	7	HSBC Yatırım	10,610	8
Vakıf Yatırım	8,838	7	QNB Finans Yatırım	7,112	5
Diğer	9,141	7	Diğer	30,865	23
İlk 5 Kurum Alım Ağırlıklı					

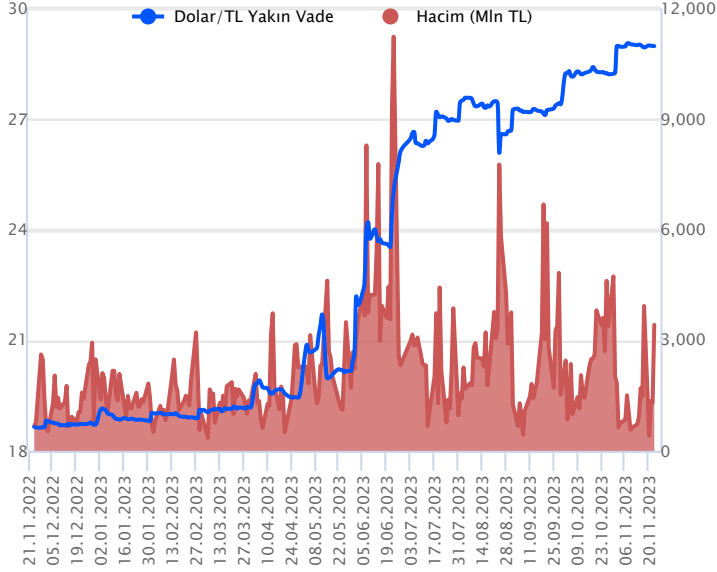


Fiyat (%) Açık Pozisyon (%) Yorum

Artış	Artış	Yükselişin devamlılığı için sinyal olarak kabul edilebilir.
Artış	Azalış	Yükselişin desteklenmediğini gösterir.
Azalış	Artış	Düşüşlerin devamlılığı için sinyal olarak kabul edilebilir.
Azalış	Azalış	Düşüşlerin desteklenmediğini gösterir.

Sözleşme Kodu	Vade Ayı	Uzlaşma Fiyatı	Önceki Uzlaşma Fiyatı	Değişim	Değişim Puan	Gün İçi Yüksek	Gün İçi Düşük	İşlem Miktarı	İşlem Hacim	Açık Pozisyon	Açık Pozisyon Değişimi	Vadeye Kalan Gün Sayısı	Takasbank Başlangıç Teminatı %
DÖVİZ KONTRATLARI													
F_EURTRY1123	30.11.2023	31.5685	31.5226	0.15 %	0.05	31.6700	31.4000	1,319	41,653,344	5,987	-392	7	15
F_EURTRY1223	29.12.2023	32.5690	32.4185	0.46 %	0.15	32.5861	32.3609	4,622	150,498,132	25,745	4,130	36	15
F_EURUSD1123	30.11.2023	1.0900	1.0865	0.32 %	0.00	1.0930	1.0888	9,557	299,818,408	31,351	-892	7	4
F_EURUSD1223	29.12.2023	1.0902	1.0884	0.17 %	0.00	1.0938	1.0900	4,411	138,572,776	14,743	2,062	36	4
F_USDTRY1123	30.11.2023	28.9798	28.9832	-0.01 %	0.00	29.0164	28.8056	118,054	3,418,021,109	618,789	-62,548	7	14
F_USDTRY1223	29.12.2023	29.7712	29.7742	-0.01 %	0.00	29.8240	29.5306	80,608	2,396,082,069	1,031,452	21,698	36	14

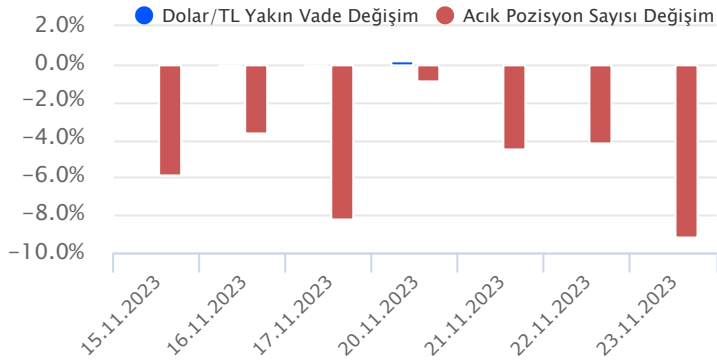
Dolar/TL Yakın Vadeli Kontratı



Kasım vadeli Dolar/TL sözleşmesi dün 28,8056 ile 29,0164 seviyeleri arasında dalgalanarak günü yüzde 0,01'lik düşüşle 28,9798 uzlaşma fiyatından tamamladı. TCMB Para Politikası Kurulu, politika faizini 500 baz puan artırarak yüzde 35'den yüzde 40'a çıkardı. Karar metninde dezenflasyonun tesisi için gerekli parasal sıkılık düzeyine önemli ölçüde yaklaşıldığı, bu bağlamda parasal sıkılaştırma hızı yavaşlatılarak sıkılaştırma adımlarının kısa bir zaman diliminde tamamlanacağı bildirildi. Metinde fiyat istikrarının kalıcı tesisi için gerekli parasal sıkılığın ise gerektiği müddetçe sürdürüleceği değerlendirildi. Faiz kararının fiyatlamalara etkisi sınırlı kaldı diyebiliriz. Bugün yurt içerisinde reel kesim güven endeksi ve kapasite kullanım oranı, ABD'de ise öncü PMI verileri takip edilecek. Dolar/TL, bu sabah saat 08:20 itibariyle 28,87'li seviyelerden işlem görüyor. Dolar endeksi ise 103,72 civarında hareket ediyor.

Dolar/TL Yakın Vade Aracı Kurum Dağılımı Günlük Değişim					
Long			Short		
Kurum	Net Lot	Pay (%)	Kurum	Net Lot	Pay (%)
TEB Yatırım	46,872	60	Ak Yatırım	23,043	30
Akbank	18,573	24	OYAK Yatırım	13,556	17
Deutsche Bank	3,553	5	Garanti BBVA	13,129	17
Finansbank	2,876	4	TERA Yatırım	9,288	12
QNB Finans Yatırım	2,357	3	Bank of Amerika	5,526	7
Diğer	3,525	5	Diğer	13,214	17
İlk 5 Kurum Alım Ağırlıklı					

Dolar/TL Yakın Vade Aracı Kurum Dağılımı Tüm Vade					
Long			Short		
Kurum	Net Lot	Pay (%)	Kurum	Net Lot	Pay (%)
İş Yatırım	118,646	23	Akbank	189,618	36
Bank of Amerika	109,581	21	Finansbank	78,007	15
Deniz Yatırım	81,695	16	TEB Yatırım	75,832	14
Ak Yatırım	54,256	10	Burgan Yatırım	44,992	9
Yapı Kredi Yatırım	23,239	4	Deutsche Bank	35,753	7
Diğer	136,765	26	Diğer	103,560	20
İlk 5 Kurum Satım Ağırlıklı					

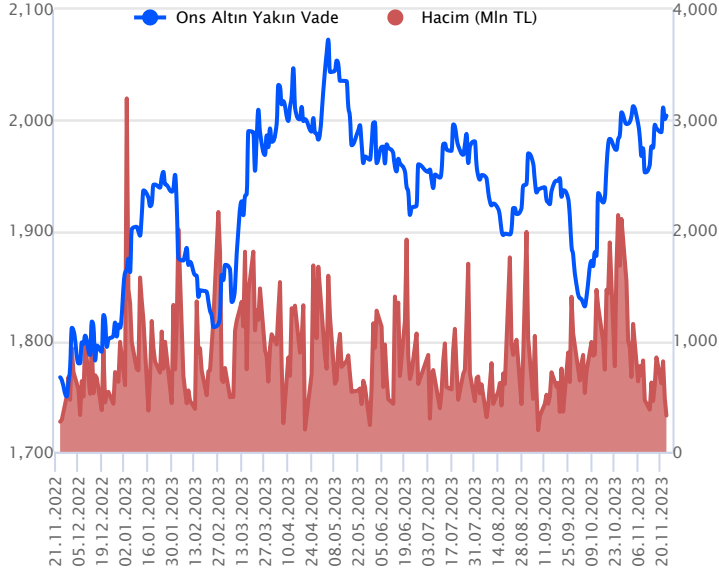


Fiyat (%) Açık Pozisyon (%) Yorum

Artış	Artış	Yükselişin devamlılığı için sinyal olarak kabul edilebilir.
Artış	Azalış	Yükselişin desteklenmediğini gösterir.
Azalış	Artış	Düşüşlerin devamlılığı için sinyal olarak kabul edilebilir.
Azalış	Azalış	Düşüşlerin desteklenmediğini gösterir.

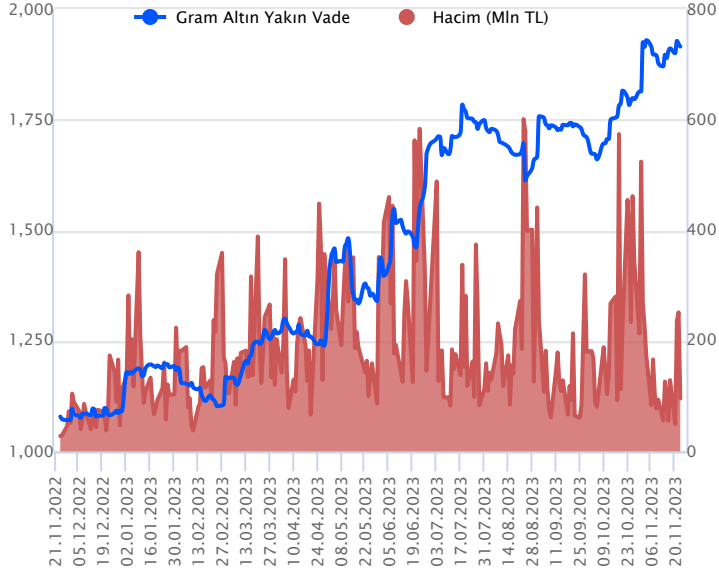
Sözleşme Kodu	Vade Ayı	Uzlaşma Fiyatı	Önceki Uzlaşma Fiyatı	Değişim	Değişim Puan	Gün İçi Yüksek	Gün İçi Düşük	İşlem Miktarı	İşlem Hacim	Açık Pozisyon	Açık Pozisyon Değişimi	Vadeye Kalan Gün Sayısı	Takasbank Başlangıç Teminatı %
ALTIN KONTRATLARI													
F_XAUTRYM0224	29.02.2024	2,053.280	2,053.820	-0.03 %	-0.54	2,058.000	2,040.950	3,528	7,232,197	67,386	-136	98	14
F_XAUTRYM1223	29.12.2023	1,916.160	1,920.380	-0.22 %	-4.22	1,924.500	1,905.000	49,897	95,522,658	992,137	11,161	36	14
F_XAUUSD0224	29.02.2024	2,024.800	2,028.650	-0.19 %	-3.85	2,028.200	2,022.000	294	17,126,233	3,155	-29	98	8
F_XAUUSD1223	29.12.2023	2,004.400	2,008.150	-0.19 %	-3.75	2,009.300	2,001.600	5,677	327,362,928	29,598	-42	36	8

ONS ALTIN Yakın Vadeli Kontratı



Aralık vadeli ons altın sözleşmesi dünü 2001,60 – 2009,30\$ arasında seyrederek, günü yüzde 0,19 düşüşle 2004,40\$ uzlaşma fiyatından tamamladı. Spot piyasada saat 08:30 itibariyle ons altın 1994\$ seviyesinde izleniyor. Sözleşme için mevcut stratejimizi korumaya devam ediyoruz. Sözleşmede 1996\$ destek noktası olarak görülmektedir. Bu destek altı kapanışların devamında aşağı yönlü pozisyonların artması beklenebilir. Bu noktada sözleşme için 1996\$ seviyesinin altında 2015\$ stop seviyesi eklenerek 1956\$ seviyesi değerlendirilebilir. Yukarıda 2010\$ direnç noktası olarak görülmektedir. Bu direncin üzeri kapanışlarda yukarı yönlü pozisyonlarda artış görülebilir. Sözleşme için 2010\$ direncinin üzerinde 1989\$ stop loss olmak koşuluyla 2050\$ direnci hedeflenebilir. Gazze'de geçici ateşkesin başladığı bildirildi. Orta Doğu ile ilgili gelişmeler yakından izlenecektir. Bugün ABD'de açıklanacak veriler var. Dün ABD'de Şükran Günü nedeniyle piyasalar tatildi. Bugünde erken kapanış yapması bekleniyor. Sözleşmede olası oynaklığa karşı yatırımcıların aktif bir kar al/zarar durdur seviyesi belirleyerek hareket etmeleri daha sağlıklı olabilir.

GRAM ALTIN Yakın Vadeli Kontratı

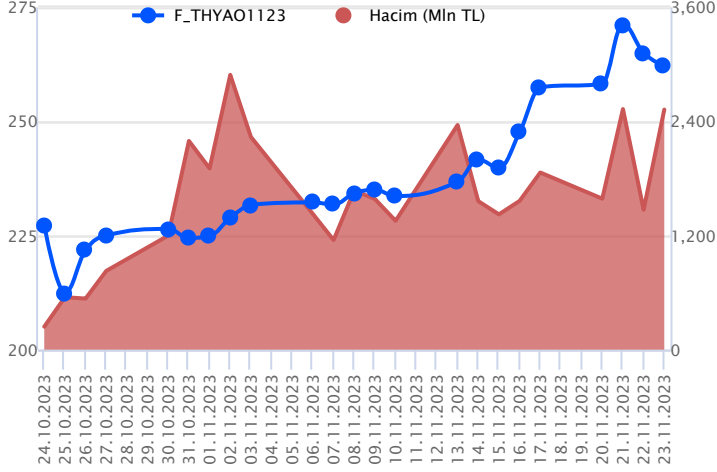


Aralık vadeli gram altın sözleşmesi dünü 1905,00-1924,50 TL arasında dalgalanarak, günü yüzde 0,22 düşüşle 1916,16 TL uzlaşma fiyatından tamamladı. Spot piyasada bu sabah saat 08:30 itibariyle gram altın 1850TL seviyesinde izleniyor. Ons altın 1994\$ ve Dolar/TL kuru 28,87 TL seviyesinde bulunuyor. Dün TCMB'nin faiz kararı izlendi. Merkez beklentilerin üzerinde 500BP faiz artışına gittiğini duyurdu. Sıkılaşma hızını yavaşlatmaya başladıklarını ve artık bu döngünün de sonuna yaklaşıldığının mesajını verdi. Merkez sonrası piyasalarda hareketlilik izlendi. Bugün içinde Türkiye'de reel kesim güven endeksi ve kapasite kullanım oranı verileri açıklanacak. ABD'de dün Şükran Günü nedeniyle piyasalar tatildi. Bugünde yarım gün açık olması bekleniyor. Yarım gün açık olacak ABD piyasalarında da imalat-hizmetler PMI verileri takip edilecek. Sözleşmede olası oynaklığa karşı yatırımcıların aktif bir kar al/zarar durdur seviyesi belirleyerek hareket etmeleri daha sağlıklı olabilir.

Sözleşme	Vade Ayı	Son Uzlaşma	Önceki Uzlaşma	Değişim %	Günün Düşüğü	Günün Yükselişi	İşlem Adedi	İşlem Hacmi
PAY VADELİ SÖZLEŞMELERİNDE EN FAZLA İŞLEM GÖRENLER								
F_THYAO1123	30.11.2023	262.190	264.740	-1.0 %	261.340	269.470	95,189	2,524,785,232
F_GUBRF1123	30.11.2023	374.600	376.690	-0.6 %	372.600	380.820	58,147	2,186,977,387
F_AKBK1123	30.11.2023	31.680	31.190	1.6 %	31.120	32.640	609,919	1,942,304,300

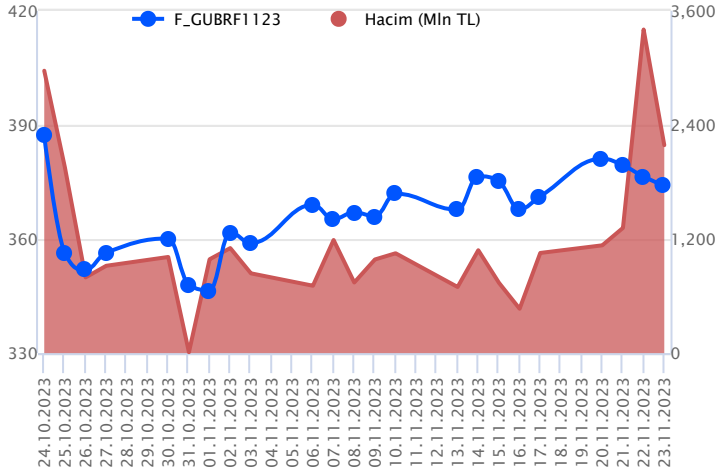
Pay vadeli sözleşmeleri, düşük teminatlarla yüksek tutarlı pozisyonlar almayı mümkün kılar. Pay vadeli sözleşmeleri ile ilgili daha detaylı bilgi almak için Gedik Yatırım ViOP Departmanı ile iletişime geçebilirsiniz.

F_THYAO1123 Vadeli Kontratı



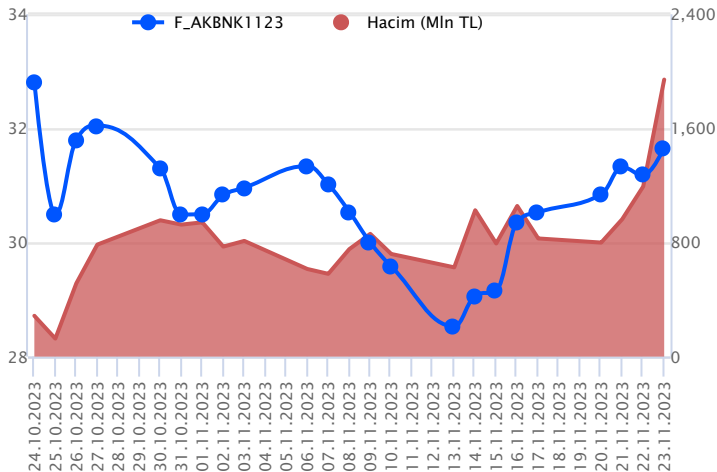
TCMB sonrası endekste kazançların geri verildiği görülürken, Kasım vadeli THYAO sözleşmesi 261,34 TL – 269,47 TL seviyeleri arasında dalgalanarak 262,19 uzlaşma fiyatından %1,0'lik kayıpla günü tamamladı. Endekste geri çekilme ile kar satışlarının etkili olduğu sözleşmede 5 günlük ortalamanın bulunduğu 260,66 TL izlenen ilk destek konumundadır. Bu destek seviyesinin altına fiyatlamaların sarkması halinde satış baskısı artış kaydedecektir. Bu durumda 258,44 TL ve 256,45 TL seviyeleri gündeme gelecek destek noktalarıdır. Sözleşmede tepki alımlarının yaşanması halinde ilk etapta 263,45 TL üzeri kapanışlara ihtiyaç olduğu görüşündeyiz. Bu koşulun sağlanması halinde sırasıyla 268,86 TL ve 270,00 TL seviyeleri gündeme gelecektir. Yüksek volatilité sebebiyle alınacak pozisyonlarda temkinli olunması aktif bir stop-loss stratejisine bağlı kalınması faydalı olacaktır.

F_GUBRF1123 Vadeli Kontratı



Kasım vadeli GUBRF sözleşmesi gün içinde 372,60 TL – 380,82 TL seviyeleri arasında dalgalanarak 374,60 TL uzlaşma fiyatından tamamlandı. 380,00 TL altı fiyatlamalarda baskının devam edeceğini değerlendirdiğimiz sözleşmede 14 günlük ortalamanın bulunduğu 370,82 TL ve 367,58 TL seviyeleri takip edilen ilk destek noktaları konumundadır. Ortalamaların bulunduğu bölgelerden tepkinin kalıcı olabilmesi için ilk aşamada 375,38 TL üzeri kapanışlara ihtiyaç duyulmaktadır. Bu koşulun sağlanması halinde 380,82 TL ve 383,25 TL söz konusu olacak direnç noktalarıdır. Sözleşmede GUBRF hissesi ve pay sözleşmelerinde zaman zaman yaşanan sert ve volatil fiyatlamalara karşı temkinli olunması aktif bir stop loss stratejisine bağlı kalınması faydalı olacaktır.

F_AKBK1123 Vadeli Kontratı



Kasım vadeli AKBK pay sözleşmesi dün 31,12 TL ile 32,64 TL seviyeleri arasında dalgalanarak günü yüzde 1,57'lik yükselişle 31,68 TL uzlaşma fiyatından tamamladı. Dün güne yükseliş eğilimleri ile başlayan sözleşmede TCMB faiz kararı sonrası alıcılı seyirlerin ivme kazandığı görüldü de gün sonuna doğru faiz kararı sonrası oluşan kazançların büyük kısmı geri verildi. Endeks tarafında satıcılı seyirlerin izlendiği bir günü geride bırakırken, bankacılık endeksinde ise gün içi dalgalanmalar görüldü de pozitif tarafta kapatmayı başardı. Bu görünüm altında haftanın son işlem gününe başlarken sözleşmede 31,44 TL seviyesi destek olarak izlenebilir. Bu seviye altındaki fiyatlamalarda 31,10 TL ve 30,67 TL seviyeleri destek noktaları olarak takip edilebilir. Yükseliş eğilimlerinde ise 32,10 TL seviyesi direnç noktası olup, bu seviye üzerindeki fiyatlamalarda 32,45 TL ve 32,66 TL seviyeleri direnç olarak izlenebilir.

Dayanak Varlıkların Teknik Gösterge Görünümleri

20 Gün Ortalama/Fiyat Kesişmesi (YUKARI)

Bu şartları sağlayan dayanak varlık bulunmamaktadır.

Güç Göstergeleri Olumlu

RSI ve Momentum göstergelerine göre olumlu olanlar

50 Gün Ortalama/Fiyat Kesişmesi (YUKARI)

Bu şartları sağlayan dayanak varlık bulunmamaktadır.

MACD

GARAN	GÜÇLÜ AL
MGROS	GÜÇLÜ AL
TSKB	GÜÇLÜ AL

20/50 Gün Ortalama Kesişmesi (YUKARI)

GARAN
XLBNK

Para Girişi Olan Dayanak Varlıklar

	Kapanış	İşlem Hacmi (Mln TL)
XLBNK	7,085.45	23,640.97474
YKBNK	17.59	5,386.40582
AKBNK	31.46	5,009.79141
GARAN	50.25	2,943.35001
VAKBN	15.25	1,365.13908

Yüksek Hacimliler

	İşlem Hacmi (Mln TL)
XU030	74,268.53
XSD25	57,351.55
X10XB	36,073.72
XLBNK	23,640.97
THYAO	16,367.92

20 Gün Ortalama/Fiyat Kesişmesi (AŞAĞI)

ISCTR
TAVHL
TLREF
SISE
ARCLK

Güç Göstergeleri Zayıf

HEKTS
VAKBN
TOASO
KARSN
ALARK

RSI ve Momentum göstergelerine göre zayıf olanlar

50 Gün Ortalama/Fiyat Kesişmesi (AŞAĞI)

TKFEN
KCHOL
TAVHL
FROTO
EREGL

Göstergeleri Dipte Olanlar

TOASO
ASTOR
AKSEN
ALARK
ENJSA

CCI, RSI, Stochastics, Williams' %R, MFI ve DX göstergelerinin ortalaması en düşük olanlar

20/50 Gün Ortalama Kesişmesi (AŞAĞI)

FROTO
KONTR

Para Çıkışı Olan Dayanak Varlıklar

	Kapanış	İşlem Hacmi (Mln TL)
XU030	8,400.91	74,268.53
XSD25	9,791.50	57,351.55
X10XB	10,594.58	36,073.72
THYAO	260.75	16,367.92
ISCTR	21.14	6,224.24

Dayanak Varlıkların Teknik Gösterge Konumları

Kod	5 Günlük H.O	10 Günlük H.O	20 Günlük H.O	50 Günlük H.O	RSI	StochS	MACD	CCI
AEFES	ALIM	ALIM	ALIM	ALIM	ALIM	SATIM	SATIM	ALIM
AKBNK	ALIM	ALIM	ALIM	ALIM	ALIM	ALIM	ALIM	ALIM
AKSEN	SATIM	SATIM	SATIM	SATIM	SATIM	ALIM	ALIM	SATIM
ALARK	SATIM	SATIM	SATIM	SATIM	SATIM	ALIM	SATIM	SATIM
ARCLK	SATIM	ALIM	SATIM	SATIM	SATIM	ALIM	ALIM	SATIM
ASELS	ALIM	ALIM	ALIM	ALIM	ALIM	ALIM	ALIM	ALIM
ASTOR	SATIM	SATIM	SATIM	SATIM	SATIM	ALIM	SATIM	SATIM
BIMAS	ALIM	ALIM	ALIM	ALIM	ALIM	ALIM	ALIM	SATIM
CNH/TRY	ALIM	ALIM	ALIM	ALIM	ALIM	ALIM	ALIM	SATIM
DOHOL	SATIM	SATIM	SATIM	SATIM	SATIM	ALIM	SATIM	SATIM
ECILC	ALIM	ALIM	ALIM	SATIM	ALIM	SATIM	ALIM	ALIM
EKGYO	SATIM	SATIM	SATIM	SATIM	SATIM	ALIM	ALIM	SATIM
ENJSA	SATIM	SATIM	SATIM	SATIM	SATIM	ALIM	SATIM	SATIM
ENKAI	ALIM	ALIM	ALIM	ALIM	SATIM	ALIM	ALIM	SATIM
EREGL	SATIM	ALIM	ALIM	SATIM	SATIM	ALIM	ALIM	SATIM
EUR/TRY	ALIM	ALIM	ALIM	ALIM	ALIM	ALIM	ALIM	SATIM
EUR/USD	ALIM	ALIM	ALIM	ALIM	SATIM	ALIM	ALIM	SATIM
FROTO	SATIM	SATIM	SATIM	SATIM	SATIM	ALIM	ALIM	SATIM
GARAN	ALIM	ALIM	ALIM	ALIM	ALIM	ALIM	ALIM	ALIM
GBP/USD	ALIM	ALIM	ALIM	ALIM	ALIM	ALIM	ALIM	SATIM
GUBRF	ALIM	ALIM	ALIM	ALIM	SATIM	ALIM	ALIM	SATIM
HALKB	SATIM	SATIM	SATIM	SATIM	ALIM	ALIM	ALIM	SATIM
HEKTS	SATIM	SATIM	SATIM	SATIM	SATIM	ALIM	ALIM	SATIM
ISCTR	ALIM	ALIM	SATIM	SATIM	ALIM	ALIM	ALIM	ALIM
ISGYO	SATIM	SATIM	SATIM	ALIM	SATIM	ALIM	ALIM	SATIM
KARSN	SATIM	SATIM	SATIM	SATIM	SATIM	ALIM	ALIM	SATIM
KCHOL	SATIM	SATIM	SATIM	SATIM	SATIM	ALIM	ALIM	SATIM
KONTR	SATIM	SATIM	SATIM	SATIM	SATIM	ALIM	ALIM	SATIM
KOZAA	SATIM	SATIM	SATIM	SATIM	SATIM	ALIM	ALIM	SATIM
KOZAL	SATIM	SATIM	SATIM	SATIM	SATIM	ALIM	ALIM	SATIM
KRDMD	SATIM	SATIM	SATIM	SATIM	SATIM	ALIM	ALIM	SATIM
MGROS	ALIM	ALIM	ALIM	ALIM	ALIM	SATIM	ALIM	ALIM
ODAS	SATIM	ALIM	SATIM	SATIM	SATIM	ALIM	ALIM	SATIM
OYAKC	SATIM	SATIM	SATIM	SATIM	ALIM	SATIM	SATIM	ALIM
PETKM	SATIM	SATIM	ALIM	ALIM	SATIM	ALIM	ALIM	SATIM
PGSUS	SATIM	SATIM	SATIM	SATIM	SATIM	ALIM	ALIM	SATIM
RUB/TRY	ALIM	ALIM	ALIM	ALIM	SATIM	ALIM	ALIM	SATIM
SAHOL	ALIM	ALIM	ALIM	ALIM	SATIM	ALIM	ALIM	SATIM
SASA	SATIM	SATIM	SATIM	SATIM	SATIM	ALIM	ALIM	SATIM
SISE	SATIM	SATIM	SATIM	SATIM	SATIM	ALIM	ALIM	SATIM
SKBNK	SATIM	ALIM	ALIM	ALIM	SATIM	ALIM	ALIM	SATIM
SOKM	SATIM	SATIM	SATIM	SATIM	SATIM	ALIM	SATIM	SATIM
TAVHL	SATIM	SATIM	SATIM	SATIM	SATIM	ALIM	ALIM	SATIM
TCELL	ALIM	ALIM	ALIM	ALIM	ALIM	ALIM	ALIM	SATIM
THYAO	ALIM	ALIM	ALIM	ALIM	SATIM	ALIM	ALIM	SATIM
TKFEN	SATIM	ALIM	ALIM	SATIM	SATIM	ALIM	ALIM	SATIM
TOASO	SATIM	SATIM	SATIM	SATIM	SATIM	ALIM	ALIM	SATIM
TSKB	ALIM	ALIM	ALIM	ALIM	ALIM	ALIM	ALIM	SATIM
TTKOM	SATIM	ALIM	ALIM	ALIM	SATIM	ALIM	ALIM	SATIM
TUPRS	SATIM	SATIM	ALIM	ALIM	SATIM	ALIM	ALIM	SATIM
USD/TRY	ALIM	ALIM	ALIM	ALIM	SATIM	ALIM	SATIM	SATIM
VAKBN	ALIM	SATIM	SATIM	SATIM	ALIM	ALIM	SATIM	ALIM
VESTL	SATIM	SATIM	SATIM	SATIM	SATIM	ALIM	ALIM	SATIM
X10XB	SATIM	ALIM	ALIM	ALIM	SATIM	ALIM	ALIM	SATIM
XAU/TRY	ALIM	ALIM	ALIM	ALIM	SATIM	ALIM	ALIM	SATIM
XAU/USD	ALIM	ALIM	ALIM	ALIM	ALIM	ALIM	ALIM	ALIM
XLBNK	ALIM	ALIM	ALIM	ALIM	ALIM	ALIM	ALIM	ALIM
XSD25	ALIM	ALIM	ALIM	ALIM	SATIM	ALIM	ALIM	SATIM
XU030	SATIM	ALIM	ALIM	ALIM	SATIM	ALIM	ALIM	SATIM
YKBNK	ALIM	ALIM	ALIM	ALIM	ALIM	ALIM	ALIM	ALIM

Kod	Destek 3	Destek 2	Destek 1	Kapanış	Pivot	Direnç 1	Direnç 2	Direnç 3
	DESTEKLER				DİRENÇLER			
F_AEFES1123	106.13	108.83	111.92	115.00	114.62	117.71	120.41	123.50
F_AEFES1223	110.81	113.17	116.14	119.10	118.50	121.47	123.83	126.80
F_AKBNK1123	29.45	30.29	30.97	31.66	31.81	32.49	33.33	34.01
F_AKBNK1223	30.46	31.31	32.02	32.74	32.87	33.58	34.43	35.14
F_AKSEN1123	33.05	33.59	33.90	34.21	34.44	34.75	35.29	35.60
F_AKSEN1223	33.11	34.21	34.76	35.32	35.86	36.41	37.51	38.06
F_ALARK1123	99.11	100.31	101.08	101.85	102.28	103.05	104.25	105.02
F_ALARK1223	102.85	103.88	104.76	105.65	105.79	106.67	107.70	108.58
F_ARCLK1123	135.22	139.11	141.18	143.25	145.07	147.14	151.03	153.10
F_ARCLK1223	140.37	143.93	145.82	147.70	149.38	151.27	154.83	156.72
F_ASELS1123	44.19	45.27	46.01	46.76	47.09	47.83	48.91	49.65
F_ASELS1223	45.82	46.88	47.60	48.32	48.66	49.38	50.44	51.16
F_ASTOR1123	109.34	112.17	113.62	115.07	116.45	117.90	120.73	122.18
F_ASTOR1223	113.53	116.26	117.83	119.39	120.56	122.13	124.86	126.43
F_BIMAS1123	297.02	302.72	306.96	311.21	312.66	316.90	322.60	326.84
F_BIMAS1223	303.77	309.44	313.05	316.66	318.72	322.33	328.00	331.61
F_CNHTRY1123	3.98	3.98	3.98	3.98	3.98	3.98	3.98	3.98
F_CNHTRY1223	4.11	4.11	4.11	4.11	4.11	4.11	4.11	4.11
F_DOHOL1123	12.82	13.05	13.19	13.32	13.42	13.56	13.79	13.93
F_DOHOL1223	13.32	13.54	13.66	13.77	13.88	14.00	14.22	14.34
F_ECILC1123	45.35	46.42	47.26	48.09	48.33	49.17	50.24	51.08
F_ECILC1223	47.20	48.20	48.90	49.60	49.90	50.60	51.60	52.30
F_EKGYO1123	6.83	7.06	7.19	7.31	7.42	7.55	7.78	7.91
F_EKGYO1223	7.08	7.32	7.44	7.57	7.68	7.80	8.04	8.16
F_ENJSA1123	47.74	48.67	49.14	49.62	50.07	50.54	51.47	51.94
F_ENJSA1223	49.47	50.37	50.84	51.30	51.74	52.21	53.11	53.58
F_ENKAI1123	32.30	33.20	33.66	34.11	34.56	35.02	35.92	36.38
F_ENKAI1223	33.53	34.35	34.82	35.29	35.64	36.11	36.93	37.40
F_EREGL1123	37.53	38.58	39.10	39.63	40.15	40.67	41.72	42.24
F_EREGL1223	38.97	40.00	40.51	41.03	41.54	42.05	43.08	43.59
F_EURTRY1123	31.17	31.28	31.44	31.59	31.55	31.71	31.82	31.98
F_EURTRY1223	32.20	32.28	32.43	32.57	32.51	32.65	32.73	32.88
F_EURUSD1123	1.08	1.09	1.09	1.09	1.09	1.09	1.09	1.10
F_EURUSD1223	1.08	1.09	1.09	1.09	1.09	1.09	1.10	1.10
F_FROTO1123	785.38	802.70	811.35	820.01	828.67	837.32	854.64	863.29
F_FROTO1223	815.32	829.91	838.82	847.73	853.41	862.32	876.91	885.82
F_GARAN1123	47.28	48.53	49.52	50.51	50.77	51.76	53.01	54.00
F_GARAN1223	48.66	49.98	51.12	52.25	52.44	53.58	54.90	56.04
F_GBPUSD1123	1.25	1.25	1.25	1.25	1.25	1.26	1.26	1.26
F_GBPUSD1223	1.25	1.25	1.25	1.25	1.25	1.26	1.26	1.26
F_GUBRF1123	362.57	367.59	370.79	374.00	375.81	379.01	384.03	387.23
F_GUBRF1223	376.96	381.68	384.90	388.11	389.62	392.84	397.56	400.78
F_HALKB1123	12.57	12.80	12.97	13.13	13.20	13.37	13.60	13.77
F_HALKB1223	13.04	13.27	13.42	13.58	13.65	13.80	14.03	14.18
F_HEKTS1123	19.66	20.13	20.38	20.62	20.85	21.10	21.57	21.82
F_HEKTS1223	20.17	20.68	20.94	21.21	21.45	21.71	22.22	22.48
F_ISCTR1123	20.22	20.72	21.01	21.30	21.51	21.80	22.30	22.59
F_ISCTR1223	20.98	21.48	21.75	22.03	22.25	22.52	23.02	23.29
F_ISGYO1123	20.82	21.23	21.51	21.79	21.92	22.20	22.61	22.89
F_ISGYO1223	21.67	22.02	22.31	22.61	22.66	22.95	23.30	23.59
F_KARSN1123	8.89	9.11	9.30	9.50	9.52	9.71	9.93	10.12
F_KARSN1223	9.33	9.53	9.67	9.82	9.87	10.01	10.21	10.35
F_KCHOL1123	133.17	136.98	139.06	141.14	142.87	144.95	148.76	150.84
F_KCHOL1223	137.92	141.72	143.86	146.01	147.66	149.80	153.60	155.74
F_KONTR1123	253.47	260.79	264.51	268.23	271.83	275.55	282.87	286.59
F_KONTR1223	261.67	268.33	271.67	275.00	278.33	281.67	288.33	291.67
F_KOZAA1123	52.99	54.71	55.64	56.56	57.36	58.29	60.01	60.94
F_KOZAA1223	55.25	56.84	57.82	58.80	59.41	60.39	61.98	62.96
F_KOZAL1123	21.26	21.98	22.42	22.87	23.14	23.58	24.30	24.74
F_KOZAL1223	22.16	22.82	23.25	23.67	23.91	24.34	25.00	25.43
F_KRDMD1123	22.95	23.69	24.07	24.44	24.81	25.19	25.93	26.31
F_KRDMD1223	23.85	24.57	24.92	25.28	25.64	25.99	26.71	27.06
F_MGROS1123	349.58	358.05	368.07	378.10	376.54	386.56	395.03	405.05
F_MGROS1223	362.48	370.57	380.79	391.00	388.88	399.10	407.19	417.41
F_ODAS1123	10.76	11.15	11.39	11.64	11.78	12.02	12.41	12.65
F_ODAS1223	11.24	11.60	11.82	12.04	12.18	12.40	12.76	12.98

Kod	Destek 3	Destek 2	Destek 1	Kapanış	Pivot	Direnç 1	Direnç 2	Direnç 3
	DESTEKLER			DİRENÇLER				
F_OYAKC1123	65.64	66.67	67.41	68.16	68.44	69.18	70.21	70.95
F_OYAKC1223	67.52	68.44	69.36	70.28	70.28	71.20	72.12	73.04
F_PETKM1123	20.40	20.94	21.23	21.53	21.77	22.06	22.60	22.89
F_PETKM1223	21.14	21.69	21.98	22.26	22.53	22.82	23.37	23.66
F_PGSUS1123	694.62	710.82	720.40	729.99	736.60	746.18	762.38	771.96
F_PGSUS1223	722.49	737.74	746.47	755.19	761.72	770.45	785.70	794.43
F_RUBTRY1223	0.25	0.28	0.29	0.30	0.31	0.32	0.35	0.36
F_SAHOL1123	58.62	59.75	60.34	60.94	61.47	62.06	63.19	63.78
F_SAHOL1223	60.85	61.94	62.48	63.03	63.57	64.11	65.20	65.74
F_SASA1123	42.02	42.77	43.24	43.71	43.99	44.46	45.21	45.68
F_SASA1223	43.55	44.28	44.69	45.11	45.42	45.83	46.56	46.97
F_SISE1123	47.47	48.44	48.95	49.47	49.92	50.43	51.40	51.91
F_SISE1223	49.24	50.19	50.69	51.18	51.64	52.14	53.09	53.59
F_SKBNK1123	7.09	7.21	7.28	7.36	7.40	7.47	7.59	7.66
F_SKBNK1223	7.36	7.46	7.54	7.61	7.64	7.72	7.82	7.90
F_SOKM1123	56.85	57.96	59.17	60.37	60.28	61.49	62.60	63.81
F_SOKM1223	58.80	59.90	61.12	62.34	62.22	63.44	64.54	65.76
F_TAVHL1123	113.30	116.20	118.31	120.42	121.21	123.32	126.22	128.33
F_TAVHL1223	118.97	121.49	123.07	124.66	125.59	127.17	129.69	131.27
F_TCELL1123	55.28	56.24	56.88	57.52	57.84	58.48	59.44	60.08
F_TCELL1223	56.12	57.12	57.78	58.43	58.78	59.44	60.44	61.10
F_THYAO1123	251.03	256.18	259.16	262.13	264.31	267.29	272.44	275.42
F_THYAO1223	259.57	264.79	267.63	270.48	272.85	275.69	280.91	283.75
F_TKFEN1123	38.63	41.61	43.21	44.80	46.19	47.79	50.77	52.37
F_TKFEN1223	40.52	43.42	44.91	46.40	47.81	49.30	52.20	53.69
F_TOASO1123	235.18	239.70	242.65	245.61	247.17	250.12	254.64	257.59
F_TOASO1223	243.40	248.25	250.70	253.15	255.55	258.00	262.85	265.30
F_TSKB1123	7.12	7.26	7.37	7.48	7.51	7.62	7.76	7.87
F_TSKB1223	7.39	7.52	7.64	7.76	7.77	7.89	8.02	8.14
F_TTKOM1123	21.14	21.64	21.93	22.21	22.43	22.72	23.22	23.51
F_TTKOM1223	21.93	22.43	22.70	22.98	23.20	23.47	23.97	24.24
F_TUPRS1123	140.55	145.37	148.20	151.02	153.02	155.85	160.67	163.50
F_TUPRS1223	145.59	150.39	153.17	155.94	157.97	160.75	165.55	168.33
F_USDTRY1123	28.64	28.72	28.85	28.98	28.93	29.06	29.14	29.27
F_USDTRY1223	29.30	29.41	29.59	29.77	29.71	29.89	30.00	30.18
F_VAKBN1123	14.80	15.01	15.20	15.40	15.41	15.60	15.81	16.00
F_VAKBN1223	15.34	15.54	15.72	15.89	15.92	16.10	16.30	16.48
F_VESTL1123	57.04	58.72	59.64	60.56	61.32	62.24	63.92	64.84
F_VESTL1223	59.44	61.02	61.84	62.66	63.42	64.24	65.82	66.64
F_X10XB0224	11,565.50	11,565.50	11,565.50	11,565.50	11,565.50	11,565.50	11,565.50	11,565.50
F_X10XB1223	11,045.33	11,072.67	11,086.33	11,100.00	11,113.67	11,127.33	11,154.67	11,168.33
F_XAUTRYM0224	2,028.02	2,034.49	2,045.07	2,055.66	2,051.54	2,062.12	2,068.59	2,079.17
F_XAUTRYM1223	1,885.73	1,895.36	1,905.23	1,915.09	1,914.86	1,924.73	1,934.36	1,944.23
F_XAUUSD0224	2,013.73	2,017.87	2,019.93	2,022.00	2,024.07	2,026.13	2,030.27	2,032.33
F_XAUUSD1223	1,992.93	1,997.27	2,000.63	2,004.00	2,004.97	2,008.33	2,012.67	2,016.03
F_XLBNK0224	7,473.83	7,590.92	7,683.83	7,776.75	7,800.92	7,893.83	8,010.92	8,103.83
F_XLBNK1223	6,915.25	7,070.00	7,180.75	7,291.50	7,335.50	7,446.25	7,601.00	7,711.75
F_XSD251223	10,260.00	10,260.00	10,260.00	10,260.00	10,260.00	10,260.00	10,260.00	10,260.00
F_XU0300224	8,931.42	9,073.08	9,146.67	9,220.25	9,288.33	9,361.92	9,503.58	9,577.17
F_XU0301223	8,349.08	8,507.67	8,588.83	8,670.00	8,747.42	8,828.58	8,987.17	9,068.33
F_YKBNK1123	16.61	16.96	17.34	17.71	17.69	18.07	18.42	18.80
F_YKBNK1223	16.81	17.24	17.78	18.32	18.21	18.75	19.18	19.72

Sözleşme Kodu	Vade Ayı	Uzlaşma Fiyatı	Önceki Uzlaşma Fiyatı	Değişim	Değişim Puan	Gün İçi Yüksek	Gün İçi Düşük	İşlem Miktarı	İşlem Hacim	Açık Pozisyon	Açık Pozisyon Değişimi	Vadeye Kalan Gün Sayısı	Takasbank Başlangıç Teminatı %
ENDEKS KONTRATLARI													
F_XU0300224	29.02.2024	9,238.00	9,345.50	-1.15 %	-107.50	9,430.00	9,214.75	1,735.00	162,158,062.50	2,705.00	386.00	98	16
F_XU0300424	30.04.2024	9,602.75	9,674.50	-0.74 %	-71.75	9,760.00	9,550.00	353.00	34,272,055.00	516.00	205.00	159	16
F_XU0301223	29.12.2023	8,694.00	8,826.50	-1.50 %	-132.50	8,906.00	8,666.25	226,325.00	19,954,846,127.50	249,582.00	-4,045.00	36	16
DÖVİZ KONTRATLARI													
F_CNHTRY1123	30.11.2023	3.9816	3.9816	0.00 %	0.00	3.9816	3.9816	4	159,264	4	1	7	14
F_CNHTRY1223	29.12.2023	4.1111	4.1111	0.00 %	0.00	4.1111	4.1111	1	41,111	1	0	36	14
F_EURTRY1123	30.11.2023	31.5685	31.5226	0.15 %	0.05	31.6700	31.4000	1,319	41,653,344	5,987	-392	7	15
F_EURTRY1223	29.12.2023	32.5690	32.4185	0.46 %	0.15	32.5861	32.3609	4,622	150,498,132	25,745	4,130	36	15
F_EURUSD1123	30.11.2023	1.0900	1.0865	0.32 %	0.00	1.0930	1.0888	9,557	299,818,408	31,351	-892	7	4
F_EURUSD1223	29.12.2023	1.0902	1.0884	0.17 %	0.00	1.0938	1.0900	4,411	138,572,776	14,743	2,062	36	4
F_GBPUSD1123	30.11.2023	1.2520	1.2481	0.31 %	0.00	1.2544	1.2508	15	540,135	162	-7	7	5
F_GBPUSD1223	29.12.2023	1.2543	1.2516	0.22 %	0.00	1.2560	1.2535	6	216,447	95	-4	36	5
F_RUBTRY1123	30.11.2023	0.0000	0.0000	0.00 %	0.00	0.0000	0.0000					7	21
F_RUBTRY1223	29.12.2023	0.3140	0.3140	0.00 %	0.00	0.3369	0.3000	3	94,190	0	0	36	21
F_USDTRY1123	30.11.2023	28.9798	28.9832	-0.01 %	0.00	29.0164	28.8056	118,054	3,418,021,109	618,789	-62,548	7	14
F_USDTRY1223	29.12.2023	29.7712	29.7742	-0.01 %	0.00	29.8240	29.5306	80,608	2,396,082,069	1,031,452	21,698	36	14
F_P_USDTRY1123	30.11.2023	0.0000	0.0000	0.00 %	0.00	0.0000	0.0000					7	14
F_P_USDTRY1223	29.12.2023	0.0000	0.0000	0.00 %	0.00	0.0000	0.0000					36	14
KIYMETLİ MADEN KONTRATLARI													
F_XAUTRYM0224	29.02.2024	2,053.280	2,053.820	-0.03 %	-0.54	2,058.000	2,040.950	3,528	7,232,197	67,386	-136	98	14
F_XAUTRYM1223	29.12.2023	1,916.160	1,920.380	-0.22 %	-4.22	1,924.500	1,905.000	49,897	95,522,658	992,137	11,161	36	14
F_XAUUSD0224	29.02.2024	2,024.800	2,028.650	-0.19 %	-3.85	2,028.200	2,022.000	294	17,126,233	3,155	-29	98	8
F_XAUUSD1223	29.12.2023	2,004.400	2,008.150	-0.19 %	-3.75	2,009.300	2,001.600	5,677	327,362,928	29,598	-42	36	8
PAY VADELİ													
F_AEFES1123	30.11.2023	115.050	113.570	1.30 %	1.48	117.330	111.540	8,590	98,014,603	9,055	-1,570	7	16
F_AEFES1223	29.12.2023	119.400	117.500	1.62 %	1.90	120.870	115.540	2,291	26,958,725	2,858	935	36	16
F_AKBNK1123	30.11.2023	31.680	31.190	1.57 %	0.49	32.640	31.120	609,919	1,942,304,300	569,700	-54,523	7	17
F_AKBNK1223	29.12.2023	32.810	32.250	1.74 %	0.56	33.710	32.150	123,790	407,001,965	174,163	58,278	36	17
F_AKSEN1123	30.11.2023	34.200	34.730	-1.53 %	-0.53	34.980	34.130	7,583	26,289,309	19,221	-204	7	15
F_AKSEN1223	29.12.2023	35.330	35.880	-1.53 %	-0.55	36.950	35.300	2,509	8,995,699	7,367	1,393	36	15
F_ALARK1123	30.11.2023	101.820	102.220	-0.39 %	-0.40	103.480	101.510	16,908	173,285,187	35,545	-2,578	7	15
F_ALARK1223	29.12.2023	105.230	105.680	-0.43 %	-0.45	106.810	104.900	4,319	45,710,246	9,362	1,135	36	15
F_ARCLK1123	30.11.2023	143.570	147.560	-2.70 %	-3.99	148.960	143.000	10,559	154,411,741	20,188	-974	7	16
F_ARCLK1223	29.12.2023	148.020	151.470	-2.28 %	-3.45	152.950	147.500	938	14,044,859	2,441	344	36	16
F_ASELS1123	30.11.2023	46.780	46.780	0.00 %	0.00	48.160	46.340	157,939	747,001,686	118,411	-9,194	7	16
F_ASELS1223	29.12.2023	48.360	48.410	-0.10 %	-0.05	49.720	47.940	20,673	100,750,619	36,387	4,953	36	16
F_ASTOR1123	30.11.2023	115.260	116.910	-1.41 %	-1.65	119.280	115.000	30,235	355,136,976	28,893	-1,038	7	19
F_ASTOR1223	29.12.2023	119.110	120.920	-1.50 %	-1.81	123.300	119.000	5,475	66,537,882	7,967	2,733	36	19
F_BIMAS1123	30.11.2023	311.070	312.330	-0.40 %	-1.26	318.350	308.410	14,262	446,261,743	19,072	-418	7	16
F_BIMAS1223	29.12.2023	316.990	318.780	-0.56 %	-1.79	324.390	315.110	1,557	49,645,704	3,824	122	36	16
F_DOHOL1123	30.11.2023	13.350	13.590	-1.77 %	-0.24	13.660	13.290	124,629	168,573,851	378,935	-8,434	7	16
F_DOHOL1223	29.12.2023	13.830	14.030	-1.43 %	-0.20	14.110	13.770	19,546	27,421,620	34,081	13,489	36	16
F_ECILC1123	30.11.2023	48.150	48.180	-0.06 %	-0.03	49.410	47.500	9,444	45,709,888	18,311	-609	7	17
F_ECILC1223	29.12.2023	49.780	49.770	0.02 %	0.01	50.900	49.200	1,446	7,237,068	1,921	226	36	17
F_EKGYO1123	30.11.2023	7.330	7.660	-4.31 %	-0.33	7.660	7.300	738,639	555,609,912	825,714	-137,780	7	17
F_EKGYO1223	29.12.2023	7.580	7.920	-4.29 %	-0.34	7.910	7.550	190,072	147,755,493	161,213	61,224	36	17
F_ENJSA1123	30.11.2023	49.700	50.640	-1.86 %	-0.94	50.990	49.590	19,175	96,620,497	51,157	-4,034	7	16
F_ENJSA1223	29.12.2023	51.360	52.310	-1.82 %	-0.95	52.650	51.280	2,702	14,120,578	7,398	1,178	36	16
F_ENKAI1123	30.11.2023	34.200	35.350	-3.25 %	-1.15	35.470	34.110	53,869	187,891,747	66,819	-13,098	7	17
F_ENKAI1223	29.12.2023	35.250	36.390	-3.13 %	-1.14	36.460	35.170	9,343	33,562,760	13,862	2,740	36	17
F_EREGL1123	30.11.2023	39.680	41.150	-3.57 %	-1.47	41.190	39.620	151,966	616,191,327	355,475	-24,734	7	17
F_EREGL1223	29.12.2023	41.090	42.500	-3.32 %	-1.41	42.560	41.020	30,885	129,682,508	55,873	15,244	36	17
F_FROTO1123	30.11.2023	821.680	843.500	-2.59 %	-21.82	845.980	820.010	3,243	270,723,197	4,030	43	7	16
F_FROTO1223	29.12.2023	847.000	867.820	-2.40 %	-20.82	868.000	844.500	338	29,025,383	659	87	36	16
F_GARAN1123	30.11.2023	50.460	50.020	0.88 %	0.44	52.020	49.780	202,451	1,032,561,277	128,949	-20,761	7	17
F_GARAN1223	29.12.2023	52.210	51.550	1.28 %	0.66	53.770	51.310	59,262	312,477,819	42,460	34,868	36	17
F_GUBRF1123	30.11.2023	374.600	376.690	-0.55 %	-2.09	380.820	372.600	58,147	2,186,977,387	91,045	-19,663	7	18
F_GUBRF1223	29.12.2023	388.400	390.310	-0.49 %	-1.91	394.350	386.410	36,934	1,439,212,894	87,428	24,135	36	18
F_HALKB1123	30.11.2023	13.110	13.260	-1.13 %	-0.15	13.440	13.040	149,159	198,490,470	148,136	-3,018	7	19
F_HALKB1223	29.12.2023	13.560	13.700	-1.02 %	-0.14	13.870	13.490	8,115	11,147,979	31,226	886	36	19
F_HEKTS1123	30.11.2023	20.630	21.140	-2.41 %	-0.51	21.330	20.610	82,077	172,895,782	81,097	-16,702	7	20
F_HEKTS1223	29.12.2023	21.200	21.740	-2.48 %	-0.54	21.950	21.180	16,178	35,033,983	22,120	8,653	36	20
F_ISCTR1123	30.11.2023	21.310	21.440	-0.61 %	-0.13	22.010	21.220	631,289	1,367,872,863	664,534	-20,855	7	17
F_ISCTR1223	29.12.2023	22.070	22.160	-0.41 %	-0.09	22.740	21.970	98,640	220,963,550	94,255	9,352	36	17
F_ISGYO1123	30.11.2023	21.850	22.070	-1.00 %	-0.22	22.330	21.640	45,219	99,434,339	224,453	-2,695	7	19
F_ISGYO1223	29.12.2023	22.550	22.840	-1.27 %	-0.29	23.000	22.360	8,647	19,654,188	15,114	5,119	36	19

Sözleşme Kodu	Vade Ayı	Uzlaşma Fiyatı	Önceki Uzlaşma Fiyatı	Değişim	Değişim Puan	Gün İçi Yüksek	Gün İçi Düşük	İşlem Miktarı	İşlem Hacim	Açık Pozisyon	Açık Pozisyon Değişimi	Vadeye Kalan Gün Sayısı	Takasbank Başlangıç Teminatı %
PAY VADELİ													
F_KARSN1123	30.11.2023	9.410	9.690	-2.89 %	-0.28	9.730	9.320	50,076	48,073,161	63,848	-10,077	7	17
F_KARSN1223	29.12.2023	9.740	10.030	-2.89 %	-0.29	10.060	9.720	2,998	2,970,525	7,662	1,954	36	17
F_KCHOL1123	30.11.2023	141.320	145.390	-2.80 %	-4.07	146.680	140.790	37,800	547,040,389	93,551	-2,957	7	16
F_KCHOL1223	29.12.2023	146.180	150.220	-2.69 %	-4.04	151.450	145.510	5,391	80,417,414	15,408	1,373	36	16
F_KONTR1123	30.11.2023	269.110	279.120	-3.59 %	-10.01	279.150	268.110	4,261	116,844,846	6,229	-32	7	19
F_KONTR1223	29.12.2023	275.930	285.300	-3.28 %	-9.37	285.000	275.000	583	16,332,785	1,253	258	36	19
F_KOZAA1123	30.11.2023	56.650	59.280	-4.44 %	-2.63	59.090	56.440	50,660	293,110,835	89,980	-9,152	7	16
F_KOZAA1223	29.12.2023	58.690	61.230	-4.15 %	-2.54	61.000	58.430	25,916	155,291,695	38,810	17,013	36	16
F_KOZAL1123	30.11.2023	22.840	23.740	-3.79 %	-0.90	23.850	22.690	124,741	291,001,907	209,982	-17,431	7	18
F_KOZAL1223	29.12.2023	23.620	24.510	-3.63 %	-0.89	24.580	23.490	21,158	50,975,460	65,837	12,871	36	18
F_KRDMD1123	30.11.2023	24.500	25.430	-3.66 %	-0.93	25.560	24.440	267,373	667,990,436	304,941	-15,410	7	18
F_KRDMD1223	29.12.2023	25.330	26.240	-3.47 %	-0.91	26.350	25.280	19,533	50,508,883	40,088	2,550	36	18
F_MGROS1123	30.11.2023	378.130	373.770	1.17 %	4.36	385.000	366.510	4,850	182,620,262	4,154	-529	7	17
F_MGROS1223	29.12.2023	392.080	386.050	1.56 %	6.03	396.980	378.670	1,477	57,423,284	1,890	472	36	17
F_ODAS1123	30.11.2023	11.590	12.040	-3.74 %	-0.45	12.160	11.530	285,785	340,242,442	691,844	-58,897	7	18
F_ODAS1223	29.12.2023	12.000	12.450	-3.61 %	-0.45	12.540	11.960	48,070	59,224,445	133,243	15,145	36	18
F_OYAKC1123	30.11.2023	68.210	69.330	-1.62 %	-1.12	69.460	67.690	35,962	245,906,924	37,467	-1,207	7	18
F_OYAKC1223	29.12.2023	70.240	71.060	-1.15 %	-0.82	71.200	69.360	5,201	36,534,033	9,702	2,077	36	18
F_PETKM1123	30.11.2023	21.540	22.150	-2.75 %	-0.61	22.300	21.470	252,840	556,891,831	417,690	-21,158	7	16
F_PETKM1223	29.12.2023	22.300	22.910	-2.66 %	-0.61	23.090	22.250	103,299	235,437,042	140,626	53,579	36	16
F_PGSUS1123	30.11.2023	730.200	745.880	-2.10 %	-15.68	752.790	727.010	8,391	624,794,508	7,363	-511	7	17
F_PGSUS1223	29.12.2023	755.760	771.580	-2.05 %	-15.82	776.980	753.000	1,469	113,037,106	2,293	450	36	17
F_SAHOL1123	30.11.2023	60.910	62.080	-1.88 %	-1.17	62.590	60.870	83,546	516,544,046	187,935	-6,421	7	15
F_SAHOL1223	29.12.2023	63.040	64.200	-1.81 %	-1.16	64.650	63.020	24,266	154,991,337	66,086	11,432	36	15
F_SASA1123	30.11.2023	43.730	44.280	-1.24 %	-0.55	44.740	43.520	51,934	230,175,557	89,107	-3,370	7	17
F_SASA1223	29.12.2023	45.150	45.680	-1.16 %	-0.53	46.140	45.000	9,081	41,502,397	16,509	3,329	36	17
F_SISE1123	30.11.2023	49.520	50.730	-2.39 %	-1.21	50.880	49.400	98,073	494,053,063	134,357	-6,098	7	17
F_SISE1223	29.12.2023	51.250	52.360	-2.12 %	-1.11	52.600	51.150	24,748	128,921,150	55,401	13,580	36	17
F_SKBK1123	30.11.2023	7.360	7.390	-0.41 %	-0.03	7.510	7.320	465,846	345,347,396	960,704	-15,146	7	20
F_SKBK1223	29.12.2023	7.600	7.650	-0.65 %	-0.05	7.750	7.570	35,703	27,364,156	87,283	12,697	36	20
F_SOKM1123	30.11.2023	60.360	60.630	-0.45 %	-0.27	61.400	59.080	27,340	164,754,214	43,782	332	7	17
F_SOKM1223	29.12.2023	62.450	62.570	-0.19 %	-0.12	63.320	61.000	3,453	21,513,675	4,055	1,761	36	17
F_TAVHL1123	30.11.2023	120.280	123.100	-2.29 %	-2.82	124.110	119.100	11,945	146,120,713	39,133	-606	7	15
F_TAVHL1223	29.12.2023	124.710	127.310	-2.04 %	-2.60	128.100	124.000	4,749	60,002,253	5,794	2,362	36	15
F_TCELL1123	30.11.2023	57.520	58.110	-1.02 %	-0.59	58.800	57.200	95,615	557,786,420	184,653	-16,355	7	16
F_TCELL1223	29.12.2023	58.410	59.140	-1.23 %	-0.73	59.790	58.130	29,813	177,063,701	49,000	13,062	36	16
F_THYAO1123	30.11.2023	262.190	264.740	-0.96 %	-2.55	269.470	261.340	95,189	2,524,785,232	79,017	-5,206	7	16
F_THYAO1223	29.12.2023	270.830	273.740	-1.06 %	-2.91	278.060	270.000	15,017	411,812,450	19,152	3,541	36	16
F_TKFEN1123	30.11.2023	45.340	47.210	-3.96 %	-1.87	49.180	44.600	110,443	525,446,225	117,270	-19,832	7	16
F_TKFEN1223	29.12.2023	47.680	48.920	-2.53 %	-1.24	50.710	46.320	30,505	153,013,515	30,823	16,334	36	16
F_TOASO1123	30.11.2023	245.080	249.850	-1.91 %	-4.77	251.680	244.210	16,442	408,725,050	27,312	-880	7	15
F_TOASO1223	29.12.2023	253.480	258.150	-1.81 %	-4.67	260.400	253.100	3,280	84,071,624	5,565	1,956	36	15
F_TSKB1123	30.11.2023	7.460	7.460	0.00 %	0.00	7.650	7.400	502,977	378,249,331	480,520	-88,879	7	19
F_TSKB1223	29.12.2023	7.740	7.690	0.65 %	0.05	7.900	7.650	24,020	18,663,939	59,767	11,454	36	19
F_TTKOM1123	30.11.2023	22.280	22.830	-2.41 %	-0.55	22.940	22.150	64,635	146,544,264	148,889	-7,282	7	18
F_TTKOM1223	29.12.2023	23.060	23.670	-2.58 %	-0.61	23.690	22.920	9,066	21,251,154	45,289	2,808	36	18
F_TUPRS1123	30.11.2023	150.870	157.220	-4.04 %	-6.35	157.850	150.200	56,759	883,326,894	52,613	-5,442	7	16
F_TUPRS1223	29.12.2023	155.900	162.270	-3.93 %	-6.37	162.780	155.200	7,022	112,293,666	11,604	1,657	36	16
F_VAKBN1123	30.11.2023	15.380	15.290	0.59 %	0.09	15.610	15.210	260,081	402,222,915	226,196	-31,792	7	19
F_VAKBN1223	29.12.2023	15.920	15.800	0.76 %	0.12	16.130	15.750	50,186	80,226,502	54,992	28,841	36	19
F_VESTL1123	30.11.2023	60.740	62.090	-2.17 %	-1.35	63.000	60.400	36,725	226,087,291	108,122	-4,233	7	16
F_VESTL1223	29.12.2023	62.900	64.280	-2.15 %	-1.38	65.000	62.600	21,151	135,278,846	23,789	17,581	36	16
F_YKBNK1123	30.11.2023	17.700	17.370	1.90 %	0.33	18.050	17.320	733,853	1,300,595,094	1,023,910	-134,503	7	17
F_YKBNK1223	29.12.2023	18.310	17.970	1.89 %	0.34	18.640	17.670	138,428	253,747,289	157,122	80,505	36	17

*Takasbank pozisyon limitlerine ulaşmak için [tıklayınız](#).

**Gedik Yatırım Menkul Değerler A.Ş. - Yatırım Danışmanlığı Birimi**

Ünvan : Gedik Yatırım Menkul Değerler A.Ş.

Adres : Altayçeşme Mah. Çamlı Sok. Ofis Park Maltepe No:21/4 Kat:10-11-12 Maltepe/İstanbul

Tel : (0216) 453 0053

E-Posta : vadeli@gedik.com

***Gedik Yatırım VİOP Bülteni, Genel Yatırım Tavsiyesi Kapsamında Yatırım Danışmanlığı Birimi Tarafından Hazırlanmaktadır.**

YASAL UYARI

Burada yer alan bilgiler Gedik Yatırım tarafından bilgilendirme amacıyla hazırlanmıştır. Yatırım sinyal, bilgi, yorum ve tavsiyeleri yatırım danışmanlığı kapsamında değildir. Yatırım danışmanlığı hizmeti; aracı kurumlar, portföy yönetim şirketleri, mevduat kabul etmeyen bankalar ile müşteri arasında imzalanacak yatırım danışmanlığı sözleşmesi çerçevesinde sunulmaktadır. Burada yer alan sinyal, yorum ve tavsiyeler, herhangi bir yatırım aracının alım satım önerisi ya da getiri vaadi olarak yorumlanmamalıdır. Bu görüşler mali durumunuz ile risk ve getiri tercihlerinize uygun olmayabilir ve sadece burada yer alan bilgilere ve sinyallere dayanarak yatırım kararı verilmesi beklentilerinize uygun sonuçlar doğurmayabilir. Burada yer alan sinyaller, fiyatlar, veriler ve bilgilerin tam ve doğru olduğu garanti edilemez; içerik, haber verilmeksizin değiştirilebilir. Tüm sinyal ve veriler, Gedik Yatırım tarafından güvenilir olduğuna inanılan kaynaklardan alınmıştır. Bu sinyal ve kaynakların kullanılması nedeni ile ortaya çıkabilecek hatalardan ve zararlardan Gedik Yatırım sorumlu değildir.

Genel Müdürlük

Altayçeşme Mah. Çamlı Sok. Ofis Park Maltepe No:21/4 Kat:10-11-12 Maltepe/İstanbul/Türkiye Tel: (0216) 453 00 00 (pbx) Faks: (0216) 377 11 36

Adana-Seyhan

Çınarlı Mah. Ziyapaşa Bulvarı No: 78 Güneş Ziyapaşa İş Merkezi Kat :5 No :504 Seyhan/ADANA Tel: (0322) 355 03 50 (pbx) Faks: (0322) 290 35 18

Ankara - Kızılay

Mustafa Kemal Mah. 2157 Sk. Dış Kapı No : 2 İç Kapı No : 11 Çankaya/ ANKARA Tel: (0312) 232 09 49 (pbx) Faks: (0312) 232 09 49

Aydın

Hasanefendi-Ramazan Paşa Mah. İstiklal Cad. Dış Kapı No : 23 İç Kapı No : 1 Efeler/AYDIN Tel: (0256) 999 17 87 (pbx) Faks:

Aydın - Nazilli

Altıntaş Mah. İstasyon Bulvarı No:19 Kat:4 Daire:12 Nazilli / AYDIN Tel: (0256) 314 15 98 (pbx) Faks: (0256) 315 88 52

Balıkesir

Eski Kuyumcular Mah. Anafartalar Cad. Acarlar İş Merkezi Dış Kapı No : 23 İç Kapı No : 1 Karesi - BALIKESİR Tel: (0266) 999 12 40 (pbx) Faks:

Bodrum

Taşyaka Mah. Ölüdeniz (TSY) Cad. No : 21 İç Kapı No : 3 Fethiye / Muğla Tel: (0252) 316 32 70 (pbx) Faks: (0252) 316 92 70

Bursa - Nilüfer

Oduluk Mah. Liman Cad. No:7 Nilüfer / BURSA Tel: (0224) 275 35 50 (pbx) Faks: (0224) 451 79 66

Çorlu

Zafer Mah. Cumhuriyet Bulvarı Dış Kapı No:9T1 İç Kapı No:114 Çorlu TEKİRDAĞ Tel: (0282) 888 96 20 (pbx) Faks:

Denizli - Merkez

Saraylar Mah. İkinci Ticari Yol Sok.No:24 Kat:4 D:8 DENİZLİ Tel: (0258) 263 80 15 (pbx) Faks: (0258) 241 91 01

Elazığ - Merkez

Cumhuriyet Mah. Beyzade Efendi Bulvarı Temizer Apt. NO:1/3 A Blok Merkez / Elazığ Tel: (0424) 234 57 40 (pbx) Faks:

Etiler Private

Etiler Mah. Yıldız Çiçeği Sok. No:11 Beşiktaş/İstanbul Tel: (0212) 999 50 11 (pbx) Faks:

İstanbul - Ataşehir

Barbaros Mah. İhlamur Bulvarı Sarkaç Sok. Ağaoglu My Prestige No:1 D: 12-13 Ataşehir/İSTANBUL Tel: (0216) 560 37 00 (pbx) Faks: (0216) 688 67 86

İstanbul - Kapalıçarşı

Kürkçüler Sk. No: 25 Eminönü/Kapalıçarşı/İSTANBUL Tel: (0212) 513 40 01 (pbx) Faks: (0212) 527 16 86

İstanbul - Şişli

Esentepe Mah. Büyükdere Cad. Dış Kapı N201 Loft Residence İç Kapı N 50 Şişli / İSTANBUL Tel: (0212) 385 42 00 (pbx) Faks: (0212) 283 92 80

İstanbul - Ümraniye

İnkılap Mah. Küçüksu Cad. Çeşminaz Sok. NO:2/7 Kat:3 Ümraniye Tel: (0216) 461 33 90 (pbx) Faks: (0216) 328 10 32

Karabük - Merkez

Bayır Mah. Menderes Cad. Çebioğlu Twin Towers B Blok Dış Kapı No :2 İç Kapı No : 107 Merkez / Karabük Tel: (0370) 502 15 90 (pbx) Faks: (0370) 502 15 93

Kocaeli - Gebze

Hacı Halil Mah. Hükümet Cad. No: 95 Gebze/KOCAELİ Tel: (0262) 642 34 00 (pbx) Faks: (0262) 641 82 01

Konya - Selçuklu

Beyazıt Mahallesi, Hüsnü Aşk Sok. Bezirci İş Merkezi Kat:4 D:403 Selçuklu / KONYA Tel: (0332) 238 59 60 (pbx) Faks: (0332) 238 59 75

Manisa - Merkez

Anafartalar Mah. Mustafa Kemal Paşa Cad. Kamil Menteş Apt. No: 34/1 MANİSA Tel: (0236) 239 42 98 (pbx) Faks: (0236) 239 43 02

Muğla - Fethiye

Babataşı Mah. 774. Sok. No.2 Fethiye / Muğla Tel: (0252) 612 07 60 (pbx) Faks: (0252) 612 36 46

Sakarya - Adapazarı

Tiğcılar Mah. Yenicami Sok. Dış Kapı No:5 İç Kapı No: 201 Adapazarı- Sakarya Tel: (0264) 279 83 89 (pbx) Faks: (0264) 281 03 88

Trabzon - Ortahisar

Kemerkaya Mah. K.Maraş Cad. Ticaret Mektep Sk. Ustaömeroğlu İş Merkezi No: 9/9 Ortahisar/TRABZON Tel: (0462) 326 09 97 (pbx) Faks: (0462) 326 38 67

Yeşilyurt Private Şube

Yeşilyurt Mah. Sipahioğlu Cad. No : 14 İç Kapı No : 5 Bakırköy / İSTANBUL Tel: (0000) 000 00 00 (pbx) Faks:

Alanya

Şekerhane Mah. Atatürk Cad.(Hancı Pastanesi Üstü) Balta İş Hanı 1100 Sok. Dış Kapı No : 9 İç Kapı No : 206 Alanya - Antalya Tel: (0242) 519 23 17 (pbx) Faks: (0242) 513 93 81

Ankara - Çankaya

Simon Bolivar Cad. No: 8/6 Çankaya/ANKARA Tel: (0312) 438 27 00 (pbx) Faks: (0312) 438 27 47

Antalya

Elmalı Mah. Cumhuriyet Cad. Dış Kapı No : 40 Gültekin İşhanı Kat: 3 İç Kapı No : 301 Muratpaşa / ANTALYA Tel: (0242) 248 35 20 (pbx) Faks: (0242) 244 29 10

Aydın - Kuşadası

Türkmen mah. Atatürk Bulvarı Belvü Sitesi C Blok Kat 2 Daire 3 Kuşadası /AYDIN Tel: (0256) 618 44 77 (pbx) Faks: (0256) 618 44 91

Bağdat Caddesi Private

Caddebostan Mah. Kantarcı Rıza Sk. Dış Kapı No:1 K:4 İç Kapı No:8 Kadıköy / İSTANBUL Tel: (0216) 453 01 05 (pbx) Faks: (0216) 411 23 54

Bandırma

Dere Mah. Ordu Cad. Kapı No:3 İç Kapı No:2 Bandırma/ BALIKESİR Tel: (0226) 999 10 75 (pbx) Faks:

Bursa

İhsaniye Mah. İknur Sok. Dış Kapı No: 1D İç Kapı No: 8 Nilüfer/Bursa Tel: (0224) 220 51 50 (pbx) Faks: (0224) 220 50 99

Çanakkale

Kemalpaşa Mah. Şair Ece Ayhan Meydanı Dış Kapı No: 22 Kat: 2 İç Kapı No:2 Merkez / ÇANAKKALE Tel: (0286) 999 17 02 (pbx) Faks:

Çorum - Merkez

Yavruturna Mah. 1. Maliye Sok. No: 1 Kat: 4 D: 22 Çorum Tel: (0364) 211 11 45 (pbx) Faks: (0364) 201 05 63

Edirne - Merkez

İstasyon Mah. Hakim Çağlar Işık Cad. Dış Kapı No : 1 İç Kapı No : 30 Merkez / Edirne Tel: (0284) 212 45 61 (pbx) Faks: (0284) 213 37 78

Eskişehir - Merkez

Akarbaşı Mah. Atatürk Bulvarı No : 77 A Odunpazarı / ESKİŞEHİR Tel: (0222) 230 09 08 (pbx) Faks: (0222) 220 37 02

Gaziantep

İncil Pınar Mah. Nail Bilen Cad. Uğur Plaza Sitesi Uğur Plaza Blok No: 5 İç Kapı No: 35 Şehitkamil / Gaziantep Tel: (0342) 909 01 54 (pbx) Faks:

İstanbul - Bakırköy

Cevizlik Mah. Muhasebeci Sok. Neşe Han No: 1 Kat:3 Bakırköy/İSTANBUL Tel: (0212) 660 85 25 (pbx) Faks: (0212) 570 03 03

İstanbul - Maltepe

Bağlarbaşı Mah. Bağdat Caddesi. Gedik İş Merkezi A Blok No: 414 Kat: 2 Daire: 22 İSTANBUL Tel: (0216) 399 00 42 (pbx) Faks: (0216) 399 18 17

İstanbul - Tophane

Necatibey Cad. Alipaşa Degirmen Sok. No: 24 34425 Tophane/Karaköy/ İSTANBUL Tel: (0212) 251 60 06 (pbx) Faks: (0212) 293 49 03

İzmir

Akdeniz Mah. Akdeniz Cad. Dış Kapı No : 1 İç Kapı No : 303 Konak / İZMİR Tel: (0232) 465 10 20 (pbx) Faks: (0232) 464 66 22

Kayseri

Hunat Mah. Postalar Geçidi Sok. Ak Plaza Dış Kapı No :1 İç Kapı No : 206 Melikgazi - Kayseri Tel: (0352) 222 78 26 (pbx) Faks: (0352) 221 48 27

Kocaeli - İzmit Şubesi

Körfez Mahallesi Ankara Karayolu Cad. Dış Kapı No : 123/ 2 İç Kapı No : 9 İzmit / Kocaeli Tel: (0262) 999 18 14 (pbx) Faks: (0216) 377 11 36

Malatya - Battalgazi

Büyük Hüseyin Bey Mah. Atatürk Cad. Anadolu İş Merkezi K: 3 No: 23 D: 9-10-11 Battalgazi / MALATYA Tel: (0422) 325 62 67 (pbx) Faks: (0422) 322 23 72

Mersin - Akdeniz

Mahmudiye Mah. Atatürk Cad. Adil Kanun İş Hanı Kat: 2 Akdeniz / MERSİN Tel: (0324) 238 18 18 (pbx) Faks: (0324) 231 22 52

Ordu - Altınordu

Düz Mah. Yıldırım Cad. Dış Kapı No : 4 İç Kapı No : 503 Altınordu / ORDU Tel: (0452) 222 07 49 (pbx) Faks: (0452) 220 07 50

Samsun - İlkadım

Hançerli Mah. Dervişzade Sok. Albayrak İş Merkezi No :5 Kat:6 İç Kapı No :5 İlkadım /Samsun Tel: (0362) 431 63 43 (pbx) Faks: (0362) 431 33 89

Uşak - Merkez

İsmetpaşa Cad. No: 45 K: 2 Mavi Plaza UŞAK Tel: (0276) 227 27 44 (pbx) Faks: (0276) 227 27 37

Zonguldak - Ereğli

Müftü Mahallesi Süheyla Erel Sokak. No:2/1 Ay City İş Merkezi 7. Kat Ofis No:85 Karadeniz Ereğli / ZONGULDAK Tel: (0372) 329 10 00 (pbx) Faks: (0372) 316 66 30