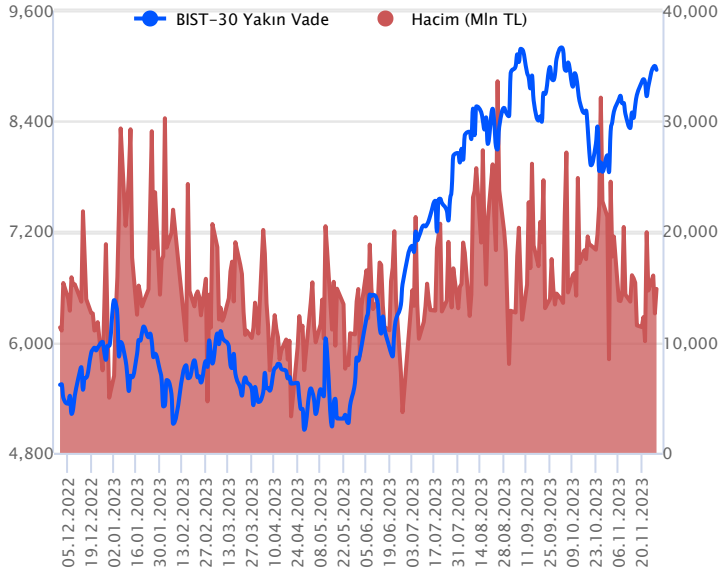


Sözleşme Kodu	Vade Ayı	Uzlaşma Fiyatı	Önceki Uzlaşma Fiyatı	Değişim	Değişim Puan	Gün İçi Yüksek	Gün İçi Düşük	İşlem Miktarı	İşlem Hacim	Açık Pozisyon	Açık Pozisyon Değişimi	Vadeye Kalan Gün Sayısı	Takasbank Başlangıç Teminatı %
ENDEKS KONTRATLARI													
F_XU0300224	29.02.2024	9,529.75	9,520.75	0.09 %	9.00	9,561.50	9,454.00	899.00	85,428,372.50	3,107.00	147.00	92	16
F_XU0301223	29.12.2023	8,975.75	8,976.25	-0.01 %	-0.50	9,015.75	8,898.00	165,606.00	14,827,705,887.50	250,295.00	-3,684.00	30	16

BIST 30 Yakın Vadeli Kontratı



Güne yatay bir başlangıç yapan Aralık vadeli sözleşme, seans boyunca satış baskısı altında kalarak negatif bölgede işlem gördü. 8.898 ile 9.015,75 arasında volatil hareket eden sözleşme seans kapanışının hemen öncesinde sert 8.975,75 uzlaşma fiyatından yatay kapanış gerçekleştirdi. Akşam seansında ise uzlaşma fiyatının altında 8.955,75 seviyesinden günü tamamladı. Bugün içerisinde 3.Ç büyüme rakamı ve son PPK toplantı özeti piyasalar tarafından takip edilecek. Yurtdışı tarafında ise Euro bölgesi Tüfe rakamı, ECB Başkanı Lagarde 'ın konuşması ve ABD kişisel gelir/harcamalar önemli veriler olarak izlenecek. ABD borsaları gün içi kazançlarını geri vererek yatay kapanış gerçekleştirirken bu sabah vadeli pozitif seyrinde. Asya piyasaları karışık ve Avrupa borsalarının alıcılı açılış yapması bekleniyor. Aralık vadeli sözleşmenin güne volatil bir başlangıç yapmasını bekliyoruz. Kasım vadeli pay vadeli sözleşmelerin vade sonu olması nedeniyle volatilitte görülebilir.

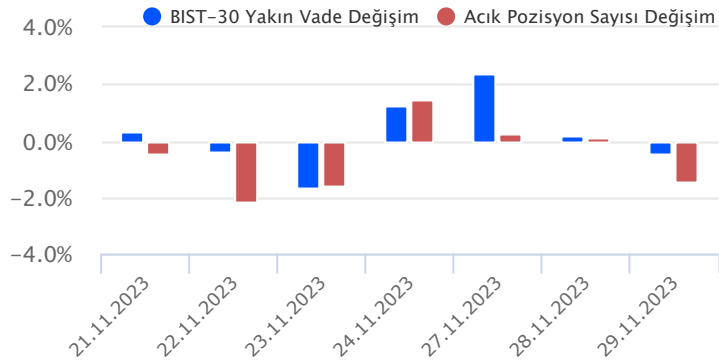
Sözleşmede 9.015 önemli bir direnç haline geldi. Yükselişlerde 9.015 üstünde tutunma görülmesi durumunda 9.086-9.100 bölgesine doğru alımların ivme kazanması beklenebilir. 9.015 altında olası geri çekilmelerde 8,920-8,900 bandı güçlü destek olarak takip edilebilir. 8.900 altında kalıcı olması halinde 8.850-8.820 bandı hedef olabilir.

Endeks - 30 Yakın Vade Aracı Kurum Dağılımı Günlük Değişim					
Long			Short		
Kurum	Net Lot	Pay (%)	Kurum	Net Lot	Pay (%)
Yapı Kredi Yatırım	12.550	48	Vakıf Yatırım	7.724	29
İş Yatırım	7.164	27	Bank of America	7.529	29
Garanti BBVA	2.578	10	Deniz Yatırım	3.772	14
Ziraat Yatırım	1.278	5	Teb Yatırım	2.348	9
Ak Yatırım	743	3	Tacirler Yatırım	1.458	6
Diğer	1.967	8	Diğer	3.449	13

İlk 5 Kurum Alım Ağırlıklı

Endeks - 30 Yakın Vade Aracı Kurum Dağılımı Tüm Vade					
Long			Short		
Kurum	Net Lot	Pay (%)	Kurum	Net Lot	Pay (%)
Teb Yatırım	63.097	45	Bank of America	73.664	52
Yapı Kredi Yatırım	37.042	26	Deniz Yatırım	16.472	12
Ziraat Yatırım	14.180	10	Garanti BBVA	11.277	8
İnfo Yatırım	13.435	10	QNB Finans Yatırım	6.859	5
Halk Yatırım	7.973	6	HSBC Yatırım	5.806	4
Diğer	5.184	4	Diğer	26.457	19

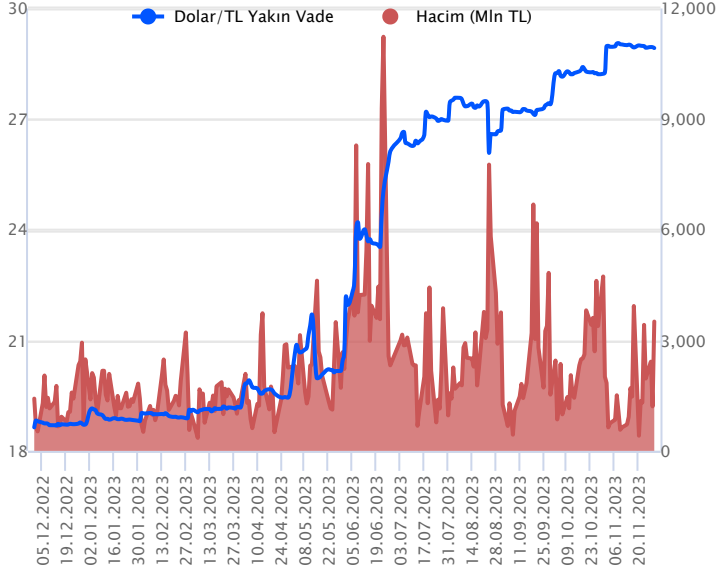
İlk 5 Kurum Alım Ağırlıklı



Fiyat (%)	Açık Pozisyon (%)	Yorum
Artış	Artış	Yükselişin devamlılığı için sinyal olarak kabul edilebilir.
Artış	Azalış	Yükselişin desteklenmediğini gösterir.
Azalış	Artış	Düşüşlerin devamlılığı için sinyal olarak kabul edilebilir.
Azalış	Azalış	Düşüşlerin desteklenmediğini gösterir.

Sözleşme Kodu	Vade Ayı	Uzlaşma Fiyatı	Önceki Uzlaşma Fiyatı	Değişim	Değişim Puan	Gün İçi Yüksek	Gün İçi Düşük	İşlem Miktarı	İşlem Hacim	Açık Pozisyon	Açık Pozisyon Değişimi	Vadeye Kalan Gün Sayısı	Takasbank Başlangıç Teminatı %
DÖVİZ KONTRATLARI													
F_EURTRY1123	30.11.2023	31.7773	31.7254	0.16 %	0.05	31.8250	31.7216	1,762	55,944,098	3,749	-1,616	1	15
F_EURTRY1223	29.12.2023	32.6700	32.6897	-0.06 %	-0.02	32.7471	32.5967	490	16,016,630	26,053	31	30	15
F_EURUSD1123	30.11.2023	1.0985	1.0981	0.04 %	0.00	1.1004	1.0963	6,866	217,706,275	21,774	-3,442	1	4
F_EURUSD1223	29.12.2023	1.0992	1.0995	-0.03 %	0.00	1.1014	1.0972	10,619	336,897,041	18,704	-723	30	4
F_USDTRY1123	30.11.2023	28.9294	28.9457	-0.06 %	-0.02	28.9599	28.9131	121,203	3,506,996,889	402,709	-72,409	1	14
F_USDTRY1223	29.12.2023	29.7149	29.7260	-0.04 %	-0.01	29.7430	29.7006	72,737	2,161,916,795	1,096,484	33,541	30	14

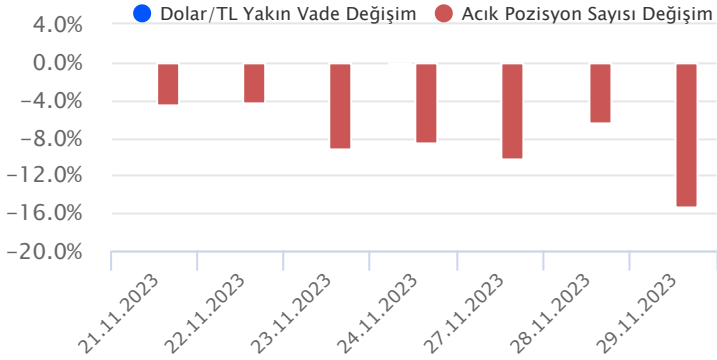
Dolar/TL Yakın Vadeli Kontratı



Kasım vadeli Dolar/TL sözleşmesi dün 28,9131 ile 28,9599 seviyeleri arasında dalgalanarak günü yüzde 0,06'lık düşüşle 28,9294 uzlaşma fiyatından tamamladı. Yurt içerisinde dış ticaret açığı ekimde 6,52 milyar dolar olarak gerçekleşirken, Ocak – Ekim 2023 aralığı kümülatif dış ticaret açığı 93,9 milyar dolar oldu. Ekonomik güven endeksi ise kasımda bir önceki aya göre 1,2 puan düşüşle 95,30'a geriledi. TCMB Başkanı Hafize Gaye Erkan, "TL'ye geçiş zamanının geldiğine inanıyoruz." açıklamasında bulundu. ABD tarafında üçüncü çeyrek yıllıklandırılmış büyüme rakamı yüzde 4,9'dan yüzde 5,2'ye revize edilirken, tahminlerin üzerinde büyüme gerçekleşti. Diğer taraftan Fed Bej Kitap raporunda ABD'de ekonomik aktivitenin önceki rapordan bu yana yavaşlama kaydettiği belirtildi. Verilerin fiyatlamalara etkisi olmadı. Bugün içerde büyüme ve TCMB PPK Toplantı Özeti, ABD'de ise çekirdek PCE ön plana çıkacak. Dolar/TL spot kuru, bu sabah saat 08:10 itibariyle 28,94'lü seviyelerde hareket ediyor. Dolar endeksi ise 102,82 civarında bulunuyor.

Dolar/TL Yakın Vade Aracı Kurum Dağılımı Günlük Değişim					
Long			Short		
Kurum	Net Lot	Pay (%)	Kurum	Net Lot	Pay (%)
Teb Yatırım	20.800	27	Ak Yatırım	20.008	26
Akbank	19.518	25	Bank of America	17.832	23
Finansbank	10.886	14	İfo Yatırım	12.391	16
Garanti BBVA	9.100	12	Aktif Yat. Bank.	6.219	8
Bank Pozitif	5.000	6	İş Yatırım	3.162	4
Diğer	13.160	17	Diğer	18.852	24
İlk 5 Kurum Alım Ağırlıklı					

Dolar/TL Yakın Vade Aracı Kurum Dağılımı Tüm Vade					
Long			Short		
Kurum	Net Lot	Pay (%)	Kurum	Net Lot	Pay (%)
İş Yatırım	106.475	31	Akbank	158.472	46
Deniz Yatırım	77.857	23	Finansbank	65.959	19
Bank of America	46.489	14	Burgan Yatırım	44.999	13
Ak Yatırım	23.907	7	Fibabank	29.479	9
Halk Yatırım	13.817	4	Yapı ve Kredi	26.745	8
Diğer	70.821	21	Diğer	17.295	5
İlk 5 Kurum Satım Ağırlıklı					

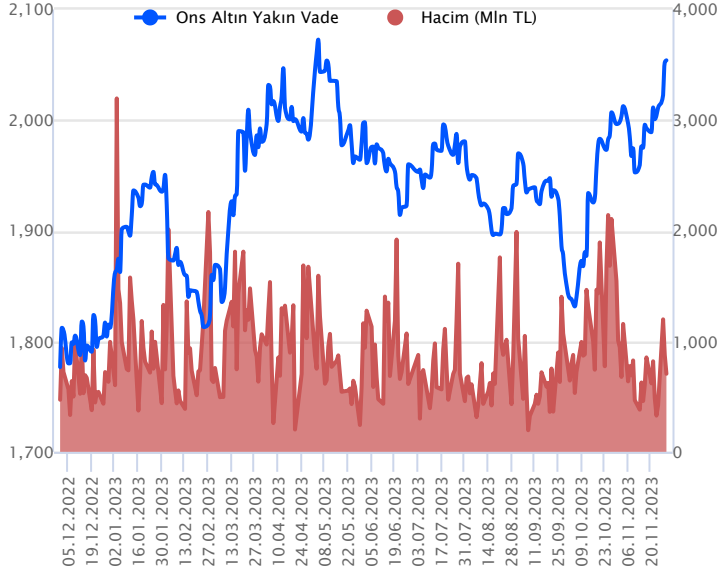


Fiyat (%) Açık Pozisyon (%) Yorum

Artış	Artış	Yükselişin devamlılığı için sinyal olarak kabul edilebilir.
Artış	Azalış	Yükselişin desteklenmediğini gösterir.
Azalış	Artış	Düşüşlerin devamlılığı için sinyal olarak kabul edilebilir.
Azalış	Azalış	Düşüşlerin desteklenmediğini gösterir.

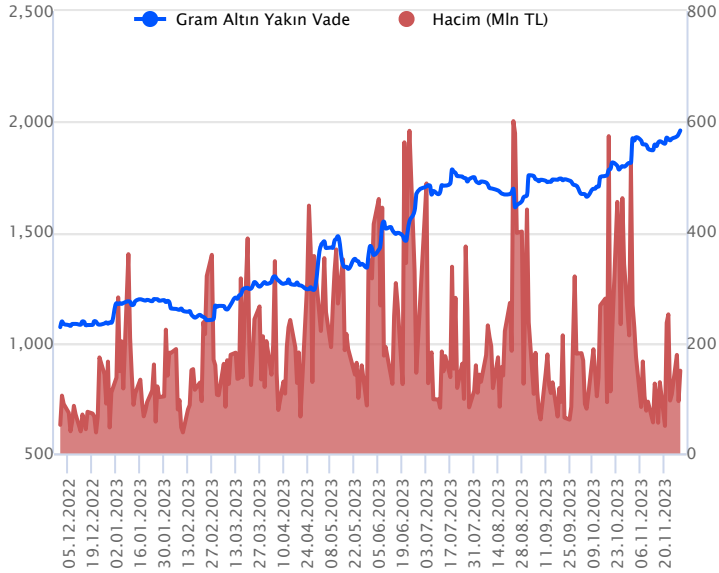
Sözleşme Kodu	Vade Ayı	Uzlaşma Fiyatı	Önceki Uzlaşma Fiyatı	Değişim	Değişim Puan	Gün İçi Yüksek	Gün İçi Düşük	İşlem Miktarı	İşlem Hacim	Açık Pozisyon	Açık Pozisyon Değişimi	Vadeye Kalan Gün Sayısı	Takasbank Başlangıç Teminatı %
ALTIN KONTRATLARI													
F_XAUTRYM0224	29.02.2024	2,105.000	2,081.150	1.15 %	23.85	2,108.810	2,094.000	6,149	12,902,230	78,433	822	92	14
F_XAUTRYM1223	29.12.2023	1,961.940	1,944.030	0.92 %	17.91	1,964.000	1,951.510	76,398	149,581,501	1,048,943	-5,131	30	14
F_XAUUSD0224	29.02.2024	2,073.400	2,054.100	0.94 %	19.30	2,075.750	2,064.350	924	55,238,559	3,576	200	92	8
F_XAUUSD1223	29.12.2023	2,055.100	2,036.550	0.91 %	18.55	2,058.500	2,045.150	11,906	705,400,014	36,019	-501	30	8

ONS ALTIN Yakın Vadeli Kontratı



Aralık vadeli ons altın sözleşmesi dün 2045,15 – 2058,50\$ arasında seyrederek, günü yüzde 0,91 yükselişle 2055,10\$ uzlaşma fiyatından kapattı. Spot piyasada saat 08:30 itibarıyla ons altın 2043\$ seviyesinde bulunuyor. Sözleşme için mevcut stratejimizi korumaya devam ediyoruz. Sözleşmede 2042-2065\$ arasını nötr olarak değerlendiriyoruz. Sözleşmede geri çekilmelerin görülmesi durumunda 2042\$ destek noktası olarak izlenebilir. Bu desteğin altında kapanışların devamında 2062\$ stop loss belirlenerek 2001\$ seviyesi değerlendirilebilir. Yukarıda 2065\$ direncinin üzerinde 2044\$ stop seviyesi eklenerek 2106\$ seviyesi takip edilebilir. Bugün ABD'de çekirdek kişisel tüketim harcamaları endeksi verisi açıklanacak. Her hafta açıklanan haftalık işsizlik başvuruları da izlenecek. Gün içerisinde Fed üyelerinin de konuşmaları olabilir. Sözleşmede olası oynaklığa karşı yatırımcıların aktif bir kar al/zarar durdur seviyesi belirleyerek hareket etmeleri daha sağlıklı olabilir.

GRAM ALTIN Yakın Vadeli Kontratı

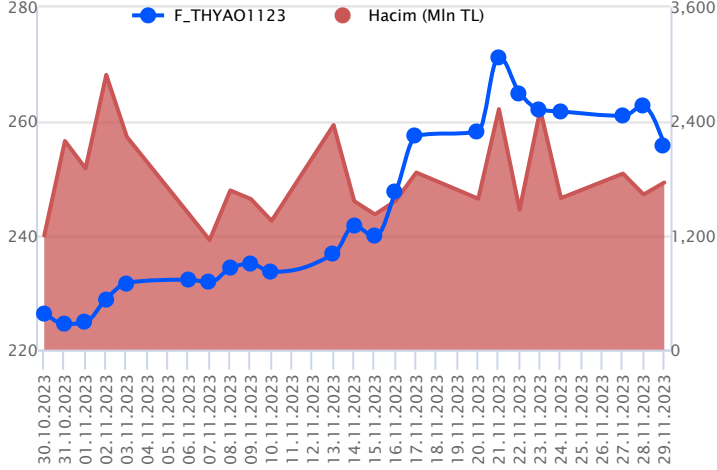


Aralık vadeli gram altın sözleşmesi dün 1951,51-1964,00 TL arasında dalgalanarak, günü yüzde 0,92 yükselişle 1961,94 TL uzlaşma fiyatından tamamladı. Spot piyasada bu sabah saat 08:30 itibarıyla gram altın 1901TL seviyesinde izleniyor. Ons altın 2043\$ ve Dolar/TL kuru 28,94 TL seviyesinde bulunuyor. Bugün Türkiye'de üçüncü çeyrek GSYİH verisi açıklanacak. Geçtiğimiz hafta yapılan TCMB faiz kararı toplantısının özeti de yayınlanacak. ABD'de bugün Fed'in yakından izlediği çekirdek kişisel tüketim harcamaları endeksi verisi de takip edilecek. Sözleşmede olası oynaklığa karşı yatırımcıların aktif bir kar al/zarar durdur seviyesi belirleyerek hareket etmeleri daha sağlıklı olabilir.

Sözleşme	Vade Ayı	Son Uzlaşma	Önceki Uzlaşma	Değişim %	Günün Düşüşü	Günün Yükselişi	İşlem Adedi	İşlem Hacmi
PAY VADELİ SÖZLEŞMELERİNDE EN FAZLA İŞLEM GÖRENLER								
F_THYAO1123	30.11.2023	256.290	262.560	-2.4 %	255.760	263.030	68,068	1,757,908,664
F_AKBNK1123	30.11.2023	34.110	33.990	0.4 %	33.490	34.200	484,056	1,638,619,745
F_GUBRF1123	30.11.2023	366.000	367.600	-0.4 %	363.290	373.000	37,533	1,365,472,281

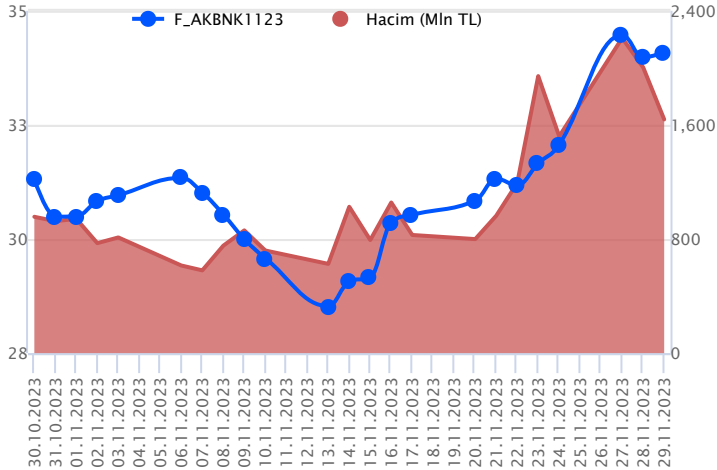
Pay vadeli sözleşmeleri, düşük teminatlarla yüksek tutarlı pozisyonlar almayı mümkün kılar. Pay vadeli sözleşmeleri ile ilgili daha detaylı bilgi almak için Gedik Yatırım ViOP Departmanı ile iletişime geçebilirsiniz.

F_THYAO1123 Vadeli Kontratı



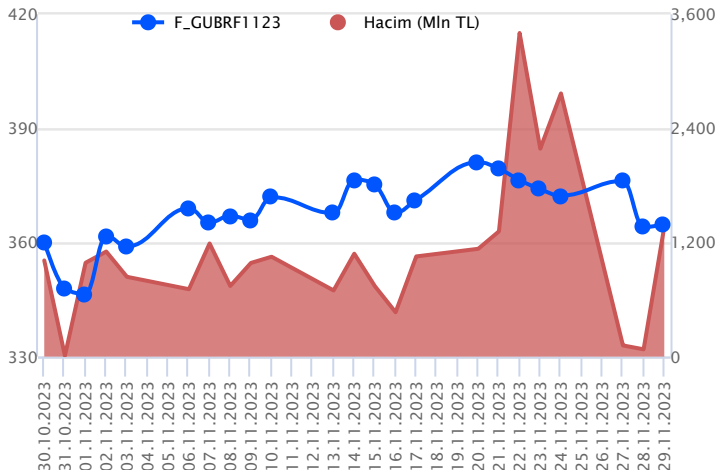
Kasım vadeli THYAO pay sözleşmesi dün 255,76 TL ile 263,03 TL seviyeleri arasında dalgalanarak günü yüzde 2,39'luk düşüşle 256,29 TL uzlaşma fiyatından tamamladı. Güne yataya yakın hafif yükseliş eğiliminde başlayan sözleşmede gün boyu satıcılar seyrilerin ağırlık kazandığını söyleyebiliriz. Teknik görünümde sözleşmede 200,00 TL'den 272,00 TL'ye yaşanan yükselişin fibonacci yüzde 23,6 düzeltme seviyesi 255,01 TL'den geçmekte olup, bugün itibariyle bu seviye destek noktası olarak izlenebilir. Bu seviye altında kalıcı fiyat hareketlerinin izlenmesi durumunda 251,70 TL - 250,00 TL ve 244,50 TL seviyeleri sıralı destek noktaları olarak gündeme gelebilir. Yükseliş eğilimlerinin tekrar hâkim olması durumunda 258,75 TL seviyesi direnç noktası olup, bu seviye üzerindeki fiyatlamalarda 263,50 TL ve 265,44 TL seviyeleri direnç olarak izlenebilir.

F_AKBNK1123 Vadeli Kontratı



Kasım vadeli AKBNK pay sözleşmesi dün 33,49 TL ile 34,20 TL seviyeleri arasında dalgalanarak günü yüzde 0,35'lik yükselişle 34,11 TL uzlaşma fiyatından tamamladı. Dün gün içi kararsız seyrilerin takip edildiği sözleşmede aşağı yönlü fiyatlamalar kalıcılık sağlamadı. Teknik görünümde son dönemde yaşanan yükseliş eğilimleri sonrası önceki gün yaşanan düzeltme eğilimlerinin ardından sözleşmede dün tekrardan endeksin aksini pozitif seyirler izlendi. Bugün itibariyle pozitif seyrin devamı durumunda 34,20 TL seviyesi direnç olarak takip edilebilir. Bu seviye üzerindeki fiyatlamalarda 34,73 TL seviyesi önemli direnç noktası olup, bu seviyenin aşılması durumunda ise 35,48 TL ve 36,48 TL seviyeleri gündeme gelebilir. Aşağı tarafta ise 33,83 TL ve 33,49 TL seviyeleri destek olup, olası düzeltme eğilimlerinin 33,49 TL altında kalıcılık sağlaması durumunda 32,79 TL ile 32,64 TL aralığı gündeme gelebilir.

F_GUBRF1123 Vadeli Kontratı



Kasım vadeli GUBRF pay sözleşmesi dün 363,29 TL ile 373,00 TL seviyeleri arasında dalgalanarak günü yüzde 0,44'lük düşüşle 366,00 TL uzlaşma fiyatından tamamladı. Gün içi dalgalı seyrilerin etkili olduğu sözleşmede yükselişler kalıcılık sağlamadı ve de sınırlı düşüş eğiliminde kapanış gerçekleşti. Teknik görünümde sözleşmede 363,29 TL seviyesi destek noktası olup, bu seviye altındaki kalıcı fiyat hareketlerinde satış baskısı ivme kazanabilir. Bu bağlamda sözleşmede 359,26 TL ve 355,53 TL seviyeleri destek noktaları olarak takip edilebilir. Yükseliş eğilimlerinin tekrardan hakim olması durumunda 367,90 TL - 368,13 TL aralığı direnç bölgesi olup, bu bölge üzerinde kalıcılık sağlanması durumunda ise 373,00 TL - 374,90 TL aralığı direnç bölgesi olarak izlenebilir. Devamı yükselişler izlenmesi durumunda ise 379,40 TL seviyesi gündeme gelebilir.

Dayanak Varlıkların Teknik Gösterge Görünümleri

20 Gün Ortalama/Fiyat Kesişmesi (YUKARI)

Bu şartları sağlayan dayanak varlık bulunmamaktadır.

Güç Göstergeleri Olumlu

YKBNK
SASA

RSI ve Momentum göstergelerine göre olumlu olanlar

50 Gün Ortalama/Fiyat Kesişmesi (YUKARI)

SISE

MACD

KCHOL	GÜÇLÜ AL
TOASO	ZAYIF AL
GUBRF	ZAYIF SAT
VESTL	ZAYIF SAT

20/50 Gün Ortalama Kesişmesi (YUKARI)

FROTO

Para Girişi Olan Dayanak Varlıklar

	Kapanış	İşlem Hacmi (Mln TL)
SASA	51.10	4,266.68376
EREGL	41.22	3,628.70982
SISE	50.65	2,689.63555
TOASO	250.50	1,569.28867

Yüksek Hacimliler

	İşlem Hacmi (Mln TL)
XU030	60,326.55
XSD25	41,037.00
X10XB	31,544.24
XLBNK	13,020.81
THYAO	8,920.35

20 Gün Ortalama/Fiyat Kesişmesi (AŞAĞI)

GUBRF
MGROS
PETKM
OYAKC
AKSEN

Güç Göstergeleri Zayıf

VAKBN
ASTOR
KONTR
SOKM
ALARK

RSI ve Momentum göstergelerine göre zayıf olanlar

50 Gün Ortalama/Fiyat Kesişmesi (AŞAĞI)

OYAKC
ISGYO
EKGYO
TAVHL

Göstergeleri Dipte Olanlar

ASTOR
VAKBN
KONTR
SOKM
ENJSA

CCI, RSI, Stochastics, Williams' %R , MFI ve DX göstergelerinin ortalaması en düşük olanlar

20/50 Gün Ortalama Kesişmesi (AŞAĞI)

Bu şartları sağlayan dayanak varlık bulunmamaktadır.

Para Çıkışı Olan Dayanak Varlıklar

	Kapanış	İşlem Hacmi (Mln TL)
TCELL	57.25	2,172.67
GUBRF	364.50	1,702.59
TTKOM	23.06	1,174.03
DOHOL	13.04	579.22
KARSN	9.80	349.43

Dayanak Varlıkların Teknik Gösterge Konumları

Kod	5 Günlük H.O	10 Günlük H.O	20 Günlük H.O	50 Günlük H.O	RSI	StochS	MACD	CCI
AEFES	ALIM	ALIM	ALIM	ALIM	SATIM	ALIM	ALIM	ALIM
AKBNK	ALIM	ALIM	ALIM	ALIM	ALIM	ALIM	ALIM	SATIM
AKSEN	SATIM	ALIM	SATIM	SATIM	ALIM	SATIM	ALIM	ALIM
ALARK	SATIM	SATIM	SATIM	SATIM	SATIM	SATIM	ALIM	SATIM
ARCLK	SATIM	SATIM	SATIM	SATIM	SATIM	ALIM	ALIM	SATIM
ASELS	ALIM	ALIM	ALIM	ALIM	SATIM	ALIM	ALIM	SATIM
ASTOR	SATIM	SATIM	SATIM	SATIM	SATIM	ALIM	SATIM	SATIM
BIMAS	SATIM	ALIM	ALIM	ALIM	SATIM	ALIM	ALIM	SATIM
CNH/TRY	ALIM	ALIM	ALIM	ALIM	ALIM	ALIM	ALIM	SATIM
DOHOL	SATIM	SATIM	SATIM	SATIM	SATIM	ALIM	ALIM	SATIM
ECILC	SATIM	ALIM	ALIM	ALIM	SATIM	ALIM	ALIM	SATIM
EKGYO	SATIM	SATIM	ALIM	SATIM	SATIM	SATIM	ALIM	SATIM
ENJSA	SATIM	SATIM	SATIM	SATIM	SATIM	ALIM	SATIM	SATIM
ENKAI	ALIM	ALIM	ALIM	ALIM	ALIM	SATIM	ALIM	SATIM
EREGL	ALIM	ALIM	ALIM	ALIM	ALIM	SATIM	ALIM	SATIM
EUR/TRY	ALIM	ALIM	ALIM	ALIM	ALIM	ALIM	ALIM	ALIM
EUR/USD	ALIM	ALIM	ALIM	ALIM	ALIM	SATIM	ALIM	ALIM
FROTO	ALIM	ALIM	ALIM	ALIM	ALIM	SATIM	ALIM	ALIM
GARAN	ALIM	ALIM	ALIM	ALIM	ALIM	ALIM	ALIM	SATIM
GBP/USD	ALIM	ALIM	ALIM	ALIM	ALIM	ALIM	ALIM	ALIM
GUBRF	SATIM	SATIM	SATIM	ALIM	SATIM	ALIM	SATIM	SATIM
HALKB	SATIM	SATIM	SATIM	SATIM	SATIM	ALIM	ALIM	SATIM
HEKTS	ALIM	ALIM	ALIM	SATIM	ALIM	SATIM	ALIM	ALIM
ISCTR	ALIM	ALIM	ALIM	ALIM	ALIM	ALIM	ALIM	SATIM
ISGYO	SATIM	SATIM	SATIM	SATIM	SATIM	SATIM	ALIM	SATIM
KARSN	ALIM	ALIM	ALIM	SATIM	ALIM	SATIM	ALIM	ALIM
KCHOL	ALIM	ALIM	ALIM	ALIM	ALIM	SATIM	ALIM	ALIM
KONTR	SATIM	SATIM	SATIM	SATIM	SATIM	SATIM	SATIM	SATIM
KOZAA	SATIM	SATIM	SATIM	SATIM	SATIM	SATIM	ALIM	SATIM
KOZAL	SATIM	ALIM	SATIM	SATIM	ALIM	SATIM	ALIM	ALIM
KRDMD	SATIM	SATIM	SATIM	SATIM	SATIM	SATIM	ALIM	SATIM
MGROS	SATIM	SATIM	SATIM	ALIM	SATIM	ALIM	ALIM	SATIM
ODAS	SATIM	SATIM	SATIM	SATIM	SATIM	ALIM	ALIM	SATIM
OYAKC	SATIM	ALIM	SATIM	SATIM	SATIM	ALIM	ALIM	SATIM
PETKM	SATIM	SATIM	SATIM	ALIM	SATIM	ALIM	ALIM	SATIM
PGSUS	SATIM	SATIM	SATIM	SATIM	SATIM	SATIM	ALIM	SATIM
RUB/TRY	ALIM	ALIM	ALIM	ALIM	ALIM	SATIM	SATIM	ALIM
SAHOL	ALIM	ALIM	ALIM	ALIM	ALIM	SATIM	ALIM	SATIM
SASA	ALIM	ALIM	ALIM	ALIM	ALIM	SATIM	ALIM	ALIM
SISE	ALIM	ALIM	ALIM	ALIM	ALIM	SATIM	ALIM	ALIM
SKBNK	SATIM	SATIM	SATIM	ALIM	SATIM	ALIM	SATIM	SATIM
SOKM	SATIM	SATIM	SATIM	SATIM	SATIM	ALIM	SATIM	SATIM
TAVHL	SATIM	SATIM	SATIM	SATIM	SATIM	SATIM	ALIM	SATIM
TCELL	SATIM	ALIM	ALIM	ALIM	SATIM	ALIM	ALIM	SATIM
THYAO	SATIM	ALIM	ALIM	ALIM	SATIM	ALIM	ALIM	SATIM
TKFEN	ALIM	ALIM	ALIM	ALIM	SATIM	ALIM	ALIM	SATIM
TOASO	ALIM	ALIM	SATIM	SATIM	ALIM	SATIM	ALIM	ALIM
TSKB	SATIM	SATIM	ALIM	ALIM	SATIM	ALIM	ALIM	SATIM
TTKOM	ALIM	ALIM	ALIM	ALIM	SATIM	SATIM	ALIM	SATIM
TUPRS	ALIM	ALIM	ALIM	ALIM	SATIM	SATIM	ALIM	ALIM
USD/TRY	ALIM	ALIM	ALIM	ALIM	ALIM	SATIM	SATIM	SATIM
VAKBN	SATIM	SATIM	SATIM	SATIM	SATIM	ALIM	SATIM	SATIM
VESTL	SATIM	SATIM	SATIM	SATIM	SATIM	SATIM	SATIM	SATIM
X10XB	ALIM	ALIM	ALIM	ALIM	ALIM	SATIM	ALIM	SATIM
XAU/TRY	ALIM	ALIM	ALIM	ALIM	ALIM	SATIM	ALIM	ALIM
XAU/USD	ALIM	ALIM	ALIM	ALIM	ALIM	SATIM	ALIM	ALIM
XLBNK	ALIM	ALIM	ALIM	ALIM	ALIM	ALIM	ALIM	SATIM
XSD25	ALIM	ALIM	ALIM	ALIM	SATIM	SATIM	ALIM	SATIM
XU030	ALIM	ALIM	ALIM	ALIM	ALIM	SATIM	ALIM	SATIM
YKBNK	ALIM	ALIM	ALIM	ALIM	ALIM	ALIM	ALIM	SATIM

Kod	Destek 3	Destek 2	Destek 1	Kapanış	Pivot	Direnç 1	Direnç 2	Direnç 3
	DESTEKLER				DİRENÇLER			
F_AEFES1123	110.86	112.75	113.87	114.98	115.76	116.88	118.77	119.89
F_AEFES1223	114.80	116.72	117.87	119.03	119.79	120.94	122.86	124.01
F_AKBNK1123	32.95	33.22	33.66	34.10	33.93	34.37	34.64	35.08
F_AKBNK1223	34.16	34.41	34.87	35.32	35.12	35.58	35.83	36.29
F_AKSEN1123	33.95	34.46	34.77	35.07	35.28	35.59	36.10	36.41
F_AKSEN1223	34.93	35.47	35.77	36.06	36.31	36.61	37.15	37.45
F_ALARK1123	98.53	99.52	100.76	101.99	101.75	102.99	103.98	105.22
F_ALARK1223	102.06	103.05	104.00	104.94	104.99	105.94	106.93	107.88
F_ARCLK1123	134.63	137.21	138.78	140.35	141.36	142.93	145.51	147.08
F_ARCLK1223	139.12	141.66	143.35	145.04	145.89	147.58	150.12	151.81
F_ASELS1123	46.51	47.29	47.76	48.23	48.54	49.01	49.79	50.26
F_ASELS1223	48.16	48.96	49.38	49.80	50.18	50.60	51.40	51.82
F_ASTOR1123	103.46	106.56	108.49	110.41	111.59	113.52	116.62	118.55
F_ASTOR1223	107.38	110.36	112.35	114.33	115.33	117.32	120.30	122.29
F_BIMAS1123	299.88	304.75	309.77	314.80	314.64	319.66	324.53	329.55
F_BIMAS1223	308.30	312.50	317.11	321.72	321.31	325.92	330.12	334.73
F_CNHTRY1123	3.98	3.98	3.98	3.98	3.98	3.98	3.98	3.98
F_CNHTRY1223	4.16	4.16	4.16	4.16	4.16	4.16	4.16	4.16
F_DOHOL1123	12.21	12.58	12.82	13.06	13.19	13.43	13.80	14.04
F_DOHOL1223	12.70	13.06	13.30	13.53	13.66	13.90	14.26	14.50
F_ECILC1123	46.44	47.55	48.11	48.67	49.22	49.78	50.89	51.45
F_ECILC1223	42.53	44.75	47.46	50.18	49.68	52.39	54.61	57.32
F_EKGYO1123	7.17	7.28	7.36	7.43	7.47	7.55	7.66	7.74
F_EKGYO1223	7.43	7.54	7.62	7.69	7.73	7.81	7.92	8.00
F_ENJSA1123	47.83	48.33	48.62	48.92	49.12	49.41	49.91	50.20
F_ENJSA1223	49.59	50.05	50.32	50.60	50.78	51.05	51.51	51.78
F_ENKAI1123	33.86	34.45	34.96	35.48	35.55	36.06	36.65	37.16
F_ENKAI1223	34.89	35.47	36.03	36.58	36.61	37.17	37.75	38.31
F_EREGL1123	40.35	40.75	41.11	41.48	41.51	41.87	42.27	42.63
F_EREGL1223	41.80	42.19	42.57	42.94	42.96	43.34	43.73	44.11
F_EURTRY1123	31.65	31.69	31.76	31.83	31.79	31.86	31.89	31.96
F_EURTRY1223	32.45	32.52	32.60	32.67	32.67	32.75	32.82	32.90
F_EURUSD1123	1.09	1.09	1.10	1.10	1.10	1.10	1.10	1.10
F_EURUSD1223	1.09	1.09	1.10	1.10	1.10	1.10	1.10	1.11
F_FROTO1123	825.07	831.05	837.03	843.00	843.01	848.99	854.97	860.95
F_FROTO1223	854.33	859.67	864.83	870.00	870.17	875.33	880.67	885.83
F_GARAN1123	52.12	52.88	53.67	54.46	54.43	55.22	55.98	56.77
F_GARAN1223	54.04	54.77	55.57	56.36	56.30	57.10	57.83	58.63
F_GBPUSD1123	1.26	1.26	1.27	1.27	1.27	1.27	1.27	1.28
F_GBPUSD1223	1.23	1.24	1.25	1.27	1.26	1.28	1.29	1.31
F_GUBRF1123	351.42	357.35	361.13	364.90	367.06	370.84	376.77	380.55
F_GUBRF1223	353.95	361.97	370.99	380.00	379.01	388.03	396.05	405.07
F_HALKB1123	12.67	12.85	12.95	13.06	13.13	13.23	13.41	13.51
F_HALKB1223	13.13	13.30	13.40	13.50	13.57	13.67	13.84	13.94
F_HEKTS1123	21.25	21.64	22.29	22.94	22.68	23.33	23.72	24.37
F_HEKTS1223	21.92	22.32	22.96	23.61	23.36	24.00	24.40	25.04
F_ISCTR1123	21.27	21.57	21.79	22.02	22.09	22.31	22.61	22.83
F_ISCTR1223	22.11	22.39	22.59	22.80	22.87	23.07	23.35	23.55
F_ISGYO1123	19.76	20.59	21.00	21.42	21.83	22.24	23.07	23.48
F_ISGYO1223	20.44	21.32	21.77	22.21	22.65	23.10	23.98	24.43
F_KARSN1123	9.25	9.50	9.66	9.83	9.91	10.07	10.32	10.48
F_KARSN1223	9.67	9.89	10.04	10.18	10.26	10.41	10.63	10.78
F_KCHOL1123	141.37	142.07	143.19	144.30	143.89	145.01	145.71	146.83
F_KCHOL1223	146.53	147.17	148.23	149.30	148.87	149.93	150.57	151.63
F_KONTR1123	239.60	246.54	250.02	253.50	256.96	260.44	267.38	270.86
F_KONTR1223	249.32	255.72	259.23	262.73	265.63	269.14	275.54	279.05
F_KOZAA1123	52.25	53.86	54.75	55.64	56.36	57.25	58.86	59.75
F_KOZAA1223	54.34	55.90	56.72	57.53	58.28	59.10	60.66	61.48
F_KOZAL1123	21.83	22.30	22.63	22.96	23.10	23.43	23.90	24.23
F_KOZAL1223	22.63	23.10	23.42	23.75	23.89	24.21	24.68	25.00
F_KRDMD1123	23.88	24.21	24.41	24.61	24.74	24.94	25.27	25.47
F_KRDMD1223	24.76	25.08	25.28	25.48	25.60	25.80	26.12	26.32
F_MGROS1123	347.15	356.16	361.77	367.37	370.78	376.39	385.40	391.01
F_MGROS1223	360.33	368.96	374.25	379.55	382.88	388.17	396.80	402.09
F_ODAS1123	11.15	11.36	11.50	11.63	11.71	11.85	12.06	12.20
F_ODAS1223	11.58	11.79	11.92	12.05	12.13	12.26	12.47	12.60

Kod	Destek 3	Destek 2	Destek 1	Kapanış	Pivot	Direnç 1	Direnç 2	Direnç 3
DESTEKLER				DİRENÇLER				
F_OYAKC1123	65.28	66.78	68.00	69.22	69.50	70.72	72.22	73.44
F_OYAKC1223	65.44	67.17	68.53	69.88	70.26	71.62	73.35	74.71
F_PETKM1123	20.69	21.08	21.36	21.64	21.75	22.03	22.42	22.70
F_PETKM1223	21.43	21.83	22.11	22.40	22.51	22.79	23.19	23.47
F_PGSUS1123	692.12	704.60	710.85	717.09	723.33	729.58	742.06	748.31
F_PGSUS1223	719.39	730.57	737.63	744.70	748.81	755.87	767.05	774.11
F_RUBTRY1223	0.25	0.28	0.29	0.30	0.31	0.32	0.35	0.36
F_SAHOL1123	60.26	60.86	61.71	62.57	62.31	63.16	63.76	64.61
F_SAHOL1223	62.55	63.08	63.94	64.80	64.47	65.33	65.86	66.72
F_SASA1123	47.12	48.07	49.66	51.24	50.61	52.20	53.15	54.74
F_SASA1223	48.02	49.08	50.80	52.51	51.86	53.58	54.64	56.36
F_SISE1123	49.35	49.72	50.25	50.78	50.62	51.15	51.52	52.05
F_SISE1223	51.07	51.44	52.03	52.63	52.40	52.99	53.36	53.95
F_SKBNK1123	6.76	6.93	7.02	7.11	7.19	7.28	7.45	7.54
F_SKBNK1223	7.01	7.19	7.27	7.36	7.45	7.53	7.71	7.79
F_SOKM1123	53.86	55.42	56.53	57.65	58.09	59.20	60.76	61.87
F_SOKM1223	55.42	57.08	58.17	59.25	59.83	60.92	62.58	63.67
F_TAVHL1123	111.01	114.33	116.11	117.90	119.43	121.21	124.53	126.31
F_TAVHL1223	115.83	118.87	120.60	122.34	123.64	125.37	128.41	130.14
F_TCELL1123	53.84	55.51	56.47	57.44	58.14	59.10	60.77	61.73
F_TCELL1223	55.09	56.69	57.65	58.61	59.25	60.21	61.81	62.77
F_THYAO1123	246.16	250.96	253.43	255.90	258.23	260.70	265.50	267.97
F_THYAO1223	255.38	260.26	262.73	265.19	267.61	270.08	274.96	277.43
F_TKFEN1123	44.33	45.19	45.96	46.74	46.82	47.59	48.45	49.22
F_TKFEN1223	46.03	46.86	47.65	48.43	48.48	49.27	50.10	50.89
F_TOASO1123	238.52	241.88	246.94	252.00	250.30	255.36	258.72	263.78
F_TOASO1223	246.69	250.02	255.52	261.02	258.85	264.35	267.68	273.18
F_TSKB1123	7.00	7.14	7.23	7.32	7.37	7.46	7.60	7.69
F_TSKB1223	7.28	7.41	7.50	7.59	7.63	7.72	7.85	7.94
F_TTKOM1123	21.28	22.12	22.61	23.11	23.45	23.94	24.78	25.27
F_TTKOM1223	22.13	22.94	23.44	23.94	24.25	24.75	25.56	26.06
F_TUPRS1123	151.55	153.52	154.63	155.74	156.60	157.71	159.68	160.79
F_TUPRS1223	157.27	159.00	160.00	161.00	161.73	162.73	164.46	165.46
F_USDTRY1123	28.86	28.89	28.91	28.93	28.93	28.95	28.98	29.00
F_USDTRY1223	29.66	29.68	29.70	29.72	29.72	29.74	29.76	29.78
F_VAKBN1123	13.54	13.92	14.11	14.30	14.49	14.68	15.06	15.25
F_VAKBN1223	14.07	14.45	14.63	14.82	15.01	15.19	15.57	15.75
F_VESTL1123	56.19	57.46	58.22	58.99	59.49	60.25	61.52	62.28
F_VESTL1223	58.40	59.61	60.40	61.18	61.61	62.40	63.61	64.40
F_X10XB0224	11,694.00	11,710.50	11,718.75	11,727.00	11,735.25	11,743.50	11,760.00	11,768.25
F_X10XB1223	11,177.67	11,183.08	11,193.92	11,204.75	11,199.33	11,210.17	11,215.58	11,226.42
F_XAUTRYM0224	2,084.13	2,089.06	2,098.94	2,108.81	2,103.87	2,113.75	2,118.68	2,128.56
F_XAUTRYM1223	1,940.52	1,946.01	1,953.01	1,960.00	1,958.50	1,965.50	1,970.99	1,977.99
F_XAUUSD0224	2,054.02	2,059.18	2,065.42	2,071.65	2,070.58	2,076.82	2,081.98	2,088.22
F_XAUUSD1223	2,033.25	2,039.20	2,046.60	2,054.00	2,052.55	2,059.95	2,065.90	2,073.30
F_XLBNK0224	8,168.83	8,187.42	8,210.58	8,233.75	8,229.17	8,252.33	8,270.92	8,294.08
F_XLBNK1223	7,589.50	7,644.75	7,697.25	7,749.75	7,752.50	7,805.00	7,860.25	7,912.75
F_XSD251223	10,170.83	10,215.42	10,304.58	10,393.75	10,349.17	10,438.33	10,482.92	10,572.08
F_XU0300224	9,348.00	9,401.00	9,455.50	9,510.00	9,508.50	9,563.00	9,616.00	9,670.50
F_XU0301223	8,779.50	8,838.75	8,897.25	8,955.75	8,956.50	9,015.00	9,074.25	9,132.75
F_YKBNK1123	18.77	18.95	19.17	19.40	19.35	19.57	19.75	19.97
F_YKBNK1223	19.35	19.57	19.83	20.10	20.05	20.31	20.53	20.79

Sözleşme Kodu	Vade Ayı	Uzlaşma Fiyatı	Önceki Uzlaşma Fiyatı	Değişim	Değişim Puanı	Gün İçi Yüksek	Gün İçi Düşük	İşlem Miktarı	İşlem Hacim	Açık Pozisyon	Açık Pozisyon Değişimi	Vadeye Kalan Gün Sayısı	Takasbank Başlangıç Teminatı %
ENDEKS KONTRATLARI													
F_XU0300224	29.02.2024	9,529.75	9,520.75	0.09 %	9.00	9,561.50	9,454.00	899.00	85,428,372.50	3,107.00	147.00	92	16
F_XU0300424	30.04.2024	9,807.75	9,831.50	-0.24 %	-23.75	9,899.25	9,788.00	26.00	2,556,852.50	554.00	-5.00	153	16
F_XU0301223	29.12.2023	8,975.75	8,976.25	-0.01 %	-0.50	9,015.75	8,898.00	165,606.00	14,827,705,887.50	250,295.00	-3,684.00	30	16
DÖVİZ KONTRATLARI													
F_CNHTRY1123	30.11.2023	3.9816	3.9816	0.00 %	0.00	3.9816	3.9816	4	159,264	4	1	1	14
F_CNHTRY1223	29.12.2023	4.1621	4.1621	0.00 %	0.00	4.1621	4.1621	2	83,242	1	0	30	14
F_EURTRY1123	30.11.2023	31.7773	31.7254	0.16 %	0.05	31.8250	31.7216	1,762	55,944,098	3,749	-1,616	1	15
F_EURTRY1223	29.12.2023	32.6700	32.6897	-0.06 %	-0.02	32.7471	32.5967	490	16,016,630	26,053	31	30	15
F_EURUSD1123	30.11.2023	1.0985	1.0981	0.04 %	0.00	1.1004	1.0963	6,866	217,706,275	21,774	-3,442	1	4
F_EURUSD1223	29.12.2023	1.0992	1.0995	-0.03 %	0.00	1.1014	1.0972	10,619	336,897,041	18,704	-723	30	4
F_GBPUSD1123	30.11.2023	1.2674	1.2632	0.33 %	0.00	1.2704	1.2649	53	1,940,530	155	-30	1	5
F_GBPUSD1223	29.12.2023	1.2698	1.2641	0.45 %	0.01	1.2720	1.2451	176	6,448,565	167	60	30	5
F_RUBTRY1123	30.11.2023	0.0000	0.0000	0.00 %	0.00	0.0000	0.0000	0	0	0	0	1	21
F_RUBTRY1223	29.12.2023	0.3140	0.3140	0.00 %	0.00	0.3369	0.3000	3	94,190	0	0	30	21
F_USDTRY1123	30.11.2023	28.9294	28.9457	-0.06 %	-0.02	28.9599	28.9131	121,203	3,506,996,889	402,709	-72,409	1	14
F_USDTRY1223	29.12.2023	29.7149	29.7260	-0.04 %	-0.01	29.7430	29.7006	72,737	2,161,916,795	1,096,484	33,541	30	14
F_P_USDTRY1123	30.11.2023	0.0000	0.0000	0.00 %	0.00	0.0000	0.0000	0	0	0	0	1	14
F_P_USDTRY1223	29.12.2023	0.0000	0.0000	0.00 %	0.00	0.0000	0.0000	0	0	0	0	30	14
KIYMETLİ MADEN KONTRATLARI													
F_XAUTRYM0224	29.02.2024	2,105.000	2,081.150	1.15 %	23.85	2,108.810	2,094.000	6,149	12,902,230	78,433	822	92	14
F_XAUTRYM1223	29.12.2023	1,961.940	1,944.030	0.92 %	17.91	1,964.000	1,951.510	76,398	149,581,501	1,048,943	-5,131	30	14
F_XAUUSD0224	29.02.2024	2,073.400	2,054.100	0.94 %	19.30	2,075.750	2,064.350	924	55,238,559	3,576	200	92	8
F_XAUUSD1223	29.12.2023	2,055.100	2,036.550	0.91 %	18.55	2,058.500	2,045.150	11,906	705,400,014	36,019	-501	30	8
PAY VADELİ													
F_AEFES1123	30.11.2023	115.250	116.470	-1.05 %	-1.22	117.660	114.650	7,348	85,268,835	5,978	-1,318	1	16
F_AEFES1223	29.12.2023	119.180	120.840	-1.37 %	-1.66	121.700	118.630	5,504	66,007,821	9,666	801	30	16
F_AKBNK1123	30.11.2023	34.110	33.990	0.35 %	0.12	34.200	33.490	484,056	1,638,619,745	292,016	-86,037	1	17
F_AKBNK1223	29.12.2023	35.330	35.160	0.48 %	0.17	35.380	34.670	271,504	951,120,042	511,074	99,244	30	17
F_AKSEN1123	30.11.2023	35.110	35.580	-1.32 %	-0.47	35.800	34.980	10,822	38,416,721	11,049	-2,451	1	15
F_AKSEN1223	29.12.2023	36.120	36.590	-1.28 %	-0.47	36.860	36.020	4,414	16,129,079	11,144	1,016	30	15
F_ALARK1123	30.11.2023	101.750	102.230	-0.47 %	-0.48	102.750	100.520	25,837	261,582,922	15,030	-6,492	1	15
F_ALARK1223	29.12.2023	105.260	105.530	-0.26 %	-0.27	105.990	104.050	17,857	186,947,432	35,111	9,226	30	15
F_ARCLK1123	30.11.2023	140.880	143.510	-1.83 %	-2.63	143.940	139.790	11,461	162,013,515	13,425	-3,782	1	16
F_ARCLK1223	29.12.2023	145.380	148.080	-1.82 %	-2.70	148.430	144.200	5,600	81,570,907	10,520	1,908	30	16
F_ASELS1123	30.11.2023	48.330	48.820	-1.00 %	-0.49	49.320	48.070	143,183	697,825,327	65,238	-13,800	1	16
F_ASELS1223	29.12.2023	50.010	50.370	-0.71 %	-0.36	50.980	49.760	61,760	311,614,971	95,656	20,796	30	16
F_ASTOR1123	30.11.2023	110.770	114.200	-3.00 %	-3.43	114.700	109.670	24,429	273,028,343	18,349	-5,994	1	19
F_ASTOR1223	29.12.2023	114.760	117.950	-2.70 %	-3.19	118.320	113.350	16,321	188,156,438	17,325	2,450	30	19
F_BIMAS1123	30.11.2023	314.200	316.640	-0.77 %	-2.44	319.500	309.610	14,898	467,907,846	13,509	-2,689	1	16
F_BIMAS1223	29.12.2023	321.400	323.000	-0.50 %	-1.60	325.510	316.700	6,194	198,617,150	11,259	3,279	30	16
F_DOHOL1123	30.11.2023	13.070	13.540	-3.47 %	-0.47	13.560	12.950	310,547	413,179,972	164,257	-67,914	1	16
F_DOHOL1223	29.12.2023	13.530	13.990	-3.29 %	-0.46	14.030	13.430	206,561	284,950,747	294,063	126,781	30	16
F_ECILC1123	30.11.2023	48.770	50.260	-2.96 %	-1.49	50.330	48.660	15,972	79,530,430	5,991	-7,671	1	17
F_ECILC1223	29.12.2023	50.190	51.770	-3.05 %	-1.58	51.890	46.960	4,388	22,406,398	7,955	1,459	30	17
F_EKGYO1123	30.11.2023	7.430	7.520	-1.20 %	-0.09	7.590	7.400	747,308	561,531,669	446,650	-128,514	1	17
F_EKGYO1223	29.12.2023	7.690	7.790	-1.28 %	-0.10	7.850	7.660	463,171	360,294,376	560,986	183,447	30	17
F_ENJSA1123	30.11.2023	48.950	49.260	-0.63 %	-0.31	49.610	48.820	34,222	168,552,005	22,786	-6,976	1	16
F_ENJSA1223	29.12.2023	50.680	50.890	-0.41 %	-0.21	51.230	50.500	22,641	115,469,217	35,967	12,103	30	16
F_ENKAI1123	30.11.2023	35.460	35.870	-1.14 %	-0.41	36.130	35.030	66,360	235,617,778	27,594	-24,977	1	17
F_ENKAI1223	29.12.2023	36.650	36.910	-0.70 %	-0.26	37.200	36.060	53,447	195,992,266	63,975	25,584	30	17
F_EREGL1123	30.11.2023	41.570	41.270	0.73 %	0.30	41.900	41.140	189,253	784,651,050	191,157	-32,700	1	17
F_EREGL1223	29.12.2023	43.060	42.690	0.87 %	0.37	43.360	42.590	112,507	482,492,108	231,169	37,383	30	17
F_FROTO1123	30.11.2023	845.710	843.380	0.28 %	2.33	849.000	837.040	3,246	273,676,389	2,171	-743	1	16
F_FROTO1223	29.12.2023	872.930	868.570	0.50 %	4.36	875.500	865.000	1,486	129,257,826	2,420	492	30	16
F_GARAN1123	30.11.2023	54.460	54.780	-0.58 %	-0.32	55.190	53.640	136,223	741,287,032	60,927	-16,276	1	17
F_GARAN1223	29.12.2023	56.390	56.680	-0.51 %	-0.29	57.040	55.510	94,527	531,532,512	147,922	26,712	30	17
F_GUBRF1123	30.11.2023	366.000	367.600	-0.44 %	-1.60	373.000	363.290	37,533	1,365,472,281	47,780	-21,648	1	18
F_GUBRF1223	29.12.2023	380.190	385.510	-1.38 %	-5.32	387.040	370.000	28,212	1,064,297,027	143,322	18,790	30	18
F_HALKB1123	30.11.2023	13.060	13.190	-0.99 %	-0.13	13.300	13.020	93,291	122,586,116	93,390	-4,403	1	19
F_HALKB1223	29.12.2023	13.510	13.640	-0.95 %	-0.13	13.740	13.470	41,695	56,525,052	112,992	14,393	30	19
F_HEKTS1123	30.11.2023	22.840	22.150	3.12 %	0.69	23.070	22.030	131,293	298,093,363	40,880	-15,077	1	20
F_HEKTS1223	29.12.2023	23.480	22.830	2.85 %	0.65	23.750	22.710	64,595	151,038,737	70,618	9,341	30	20
F_ISCTR1123	30.11.2023	22.020	22.260	-1.08 %	-0.24	22.380	21.860	468,271	1,036,090,481	317,014	-102,692	1	17
F_ISCTR1223	29.12.2023	22.830	23.030	-0.87 %	-0.20	23.140	22.660	297,066	680,907,195	546,938	164,727	30	17
F_ISGYO1123	30.11.2023	21.520	22.540	-4.53 %	-1.02	22.650	21.410	126,977	279,715,118	85,895	-65,115	1	19
F_ISGYO1223	29.12.2023	22.360	23.340	-4.20 %	-0.98	23.540	22.210	94,273	215,221,278	175,338	24,375	30	19

Sözleşme Kodu	Vade Ayı	Uzlaşma Fiyatı	Önceki Uzlaşma Fiyatı	Değişim	Değişim Puan	Gün İçi Yüksek	Gün İçi Düşük	İşlem Miktarı	İşlem Hacim	Açık Pozisyon	Açık Pozisyon Değişimi	Vadeye Kalan Gün Sayısı	Takasbank Başlangıç Teminatı %
PAY VADELİ													
F_KARSN1123	30.11.2023	9.810	9.870	-0.61 %	-0.06	10.150	9.740	78,141	78,033,030	39,312	-3,374	1	17
F_KARSN1223	29.12.2023	10.160	10.190	-0.29 %	-0.03	10.490	10.120	55,396	57,402,184	76,410	25,385	30	17
F_KCHOL1123	30.11.2023	144.170	143.670	0.35 %	0.50	144.600	142.780	37,677	541,093,467	54,393	-8,535	1	16
F_KCHOL1223	29.12.2023	149.230	148.540	0.46 %	0.69	149.500	147.800	24,141	358,719,314	72,831	9,693	30	16
F_KONTR1123	30.11.2023	255.300	261.720	-2.45 %	-6.42	263.900	253.480	4,157	106,951,249	4,427	-944	1	19
F_KONTR1223	29.12.2023	264.050	270.220	-2.28 %	-6.17	272.040	262.130	2,020	53,687,977	4,653	919	30	19
F_KOZAA1123	30.11.2023	55.610	57.440	-3.19 %	-1.83	57.970	55.470	39,546	223,747,546	46,424	-7,419	1	16
F_KOZAA1223	29.12.2023	57.570	59.320	-2.95 %	-1.75	59.850	57.470	25,038	146,551,981	109,020	6,100	30	16
F_KOZAL1123	30.11.2023	22.920	23.300	-1.63 %	-0.38	23.570	22.770	127,003	294,165,270	109,474	-40,195	1	18
F_KOZAL1223	29.12.2023	23.710	24.080	-1.54 %	-0.37	24.350	23.560	73,866	176,885,568	142,782	33,866	30	18
F_KRDMD1123	30.11.2023	24.690	24.930	-0.96 %	-0.24	25.070	24.540	191,639	476,239,176	142,291	-27,993	1	18
F_KRDMD1223	29.12.2023	25.530	25.790	-1.01 %	-0.26	25.920	25.400	144,532	371,701,224	244,754	60,698	30	18
F_MGROS1123	30.11.2023	367.170	377.600	-2.76 %	-10.43	379.800	365.180	3,990	148,932,831	2,845	-1,024	1	17
F_MGROS1223	29.12.2023	379.470	389.260	-2.52 %	-9.79	391.500	377.580	2,371	91,372,401	4,191	542	30	17
F_ODAS1123	30.11.2023	11.640	11.900	-2.18 %	-0.26	11.930	11.580	371,247	434,409,740	357,843	-97,331	1	18
F_ODAS1223	29.12.2023	12.080	12.320	-1.95 %	-0.24	12.340	12.000	245,733	297,350,789	646,358	101,284	30	18
F_OYAKC1123	30.11.2023	69.340	69.940	-0.86 %	-0.60	71.000	68.280	33,444	231,014,045	17,742	-8,046	1	18
F_OYAKC1223	29.12.2023	69.900	71.190	-1.81 %	-1.29	72.000	68.910	12,219	85,334,225	22,198	4,007	30	18
F_PETKM1123	30.11.2023	21.650	22.020	-1.68 %	-0.37	22.140	21.470	350,464	762,722,459	181,389	-88,301	1	16
F_PETKM1223	29.12.2023	22.520	22.760	-1.05 %	-0.24	22.900	22.220	236,974	533,850,633	380,890	96,479	30	16
F_PGSUS1123	30.11.2023	719.190	732.770	-1.85 %	-13.58	735.820	717.090	5,666	409,383,205	4,523	-1,885	1	17
F_PGSUS1223	29.12.2023	744.530	756.410	-1.57 %	-11.88	759.980	741.740	3,469	258,974,031	6,350	1,307	30	17
F_SAHOL1123	30.11.2023	62.630	62.460	0.27 %	0.17	62.900	61.450	81,498	507,452,920	108,688	-30,094	1	15
F_SAHOL1223	29.12.2023	64.770	64.550	0.34 %	0.22	65.000	63.610	58,192	374,874,519	216,917	24,389	30	15
F_SASA1123	30.11.2023	51.210	49.270	3.94 %	1.94	51.570	49.030	169,740	854,049,053	47,296	-22,041	1	17
F_SASA1223	29.12.2023	52.470	50.620	3.65 %	1.85	52.930	50.150	68,700	355,184,849	57,945	15,935	30	17
F_SISE1123	30.11.2023	50.880	50.240	1.27 %	0.64	50.990	50.090	116,788	589,760,131	82,254	-17,622	1	17
F_SISE1223	29.12.2023	52.690	51.940	1.44 %	0.75	52.760	51.800	66,191	345,846,134	114,842	19,821	30	17
F_SKBNK1123	30.11.2023	7.110	7.260	-2.07 %	-0.15	7.360	7.100	402,752	290,625,255	339,010	-153,497	1	20
F_SKBNK1223	29.12.2023	7.370	7.540	-2.25 %	-0.17	7.620	7.360	282,447	211,461,036	842,614	78,346	30	20
F_SOKM1123	30.11.2023	57.480	59.260	-3.00 %	-1.78	59.640	56.970	32,715	190,263,649	24,598	-13,345	1	17
F_SOKM1223	29.12.2023	59.080	61.080	-3.27 %	-2.00	61.500	58.750	26,681	160,246,679	26,768	9,236	30	17
F_TAVHL1123	30.11.2023	117.950	121.830	-3.18 %	-3.88	122.740	117.640	19,093	228,575,393	17,099	-6,267	1	15
F_TAVHL1223	29.12.2023	122.130	125.970	-3.05 %	-3.84	126.670	121.900	12,603	155,875,984	34,137	6,387	30	15
F_TCELL1123	30.11.2023	57.670	59.100	-2.42 %	-1.43	59.800	57.170	150,841	878,888,274	104,852	-30,479	1	16
F_TCELL1223	29.12.2023	58.790	60.180	-2.31 %	-1.39	60.850	58.290	121,191	718,722,695	187,151	63,218	30	16
F_THYAO1123	30.11.2023	256.290	262.560	-2.39 %	-6.27	263.030	255.760	68,068	1,757,908,664	46,361	-19,046	1	16
F_THYAO1223	29.12.2023	265.540	271.390	-2.16 %	-5.85	272.500	265.150	45,661	1,220,242,672	64,415	22,390	30	16
F_TKFEN1123	30.11.2023	46.690	47.230	-1.14 %	-0.54	47.670	46.040	42,633	199,093,742	50,237	-13,557	1	16
F_TKFEN1223	29.12.2023	48.360	48.780	-0.86 %	-0.42	49.320	47.700	31,471	152,057,306	118,938	8,201	30	16
F_TOASO1123	30.11.2023	252.320	245.010	2.98 %	7.31	253.660	245.240	26,692	663,914,945	13,215	-8,409	1	15
F_TOASO1223	29.12.2023	261.240	253.210	3.17 %	8.03	262.180	253.350	17,822	459,092,467	22,966	7,359	30	15
F_TSKB1123	30.11.2023	7.340	7.470	-1.74 %	-0.13	7.510	7.280	380,118	280,525,684	288,372	-96,948	1	19
F_TSKB1223	29.12.2023	7.610	7.740	-1.68 %	-0.13	7.760	7.540	236,909	181,323,783	275,996	150,690	30	19
F_TTKOM1123	30.11.2023	23.120	23.570	-1.91 %	-0.45	24.280	22.950	110,495	258,947,178	76,946	-19,934	1	18
F_TTKOM1223	29.12.2023	23.920	24.370	-1.85 %	-0.45	25.060	23.750	74,574	180,482,738	114,612	11,302	30	18
F_TUPRS1123	30.11.2023	155.940	156.530	-0.38 %	-0.59	158.570	155.490	39,883	625,566,460	37,051	-9,469	1	16
F_TUPRS1223	29.12.2023	161.220	161.440	-0.14 %	-0.22	163.460	160.730	19,351	313,198,450	30,103	8,085	30	16
F_VAKBN1123	30.11.2023	14.320	14.790	-3.18 %	-0.47	14.870	14.300	207,983	303,462,005	126,155	-44,267	1	19
F_VAKBN1223	29.12.2023	14.830	15.310	-3.14 %	-0.48	15.380	14.820	117,206	177,094,517	189,189	42,595	30	19
F_VESTL1123	30.11.2023	59.050	60.000	-1.58 %	-0.95	60.750	58.720	32,902	196,094,104	53,296	-12,509	1	16
F_VESTL1223	29.12.2023	61.110	62.100	-1.59 %	-0.99	62.830	60.830	23,527	144,994,358	82,546	11,492	30	16
F_YKBNK1123	30.11.2023	19.400	19.310	0.47 %	0.09	19.520	19.120	654,413	1,266,198,787	450,401	-160,640	1	17
F_YKBNK1223	29.12.2023	20.090	19.980	0.55 %	0.11	20.260	19.780	426,979	855,649,437	961,676	216,660	30	17

*Takasbank pozisyon limitlerine ulaşmak için [tıklayınız](#).

**Gedik Yatırım Menkul Değerler A.Ş. - Yatırım Danışmanlığı Birimi**

Ünvan : Gedik Yatırım Menkul Değerler A.Ş.

Adres : Altayçeşme Mah. Çamlı Sok. Ofis Park Maltepe No:21/4 Kat:10-11-12 Maltepe/İstanbul

Tel : (0216) 453 0053

E-Posta : vadeli@gedik.com

***Gedik Yatırım VİOP Bülteni, Genel Yatırım Tavsiyesi Kapsamında Yatırım Danışmanlığı Birimi Tarafından Hazırlanmaktadır.**

YASAL UYARI

Burada yer alan bilgiler Gedik Yatırım tarafından bilgilendirme amacıyla hazırlanmıştır. Yatırım sinyal, bilgi, yorum ve tavsiyeleri yatırım danışmanlığı kapsamında değildir. Yatırım danışmanlığı hizmeti; aracı kurumlar, portföy yönetim şirketleri, mevduat kabul etmeyen bankalar ile müşteri arasında imzalanacak yatırım danışmanlığı sözleşmesi çerçevesinde sunulmaktadır. Burada yer alan sinyal, yorum ve tavsiyeler, herhangi bir yatırım aracının alım satım önerisi ya da getiri vaadi olarak yorumlanmamalıdır. Bu görüşler mali durumunuz ile risk ve getiri tercihlerinize uygun olmayabilir ve sadece burada yer alan bilgilere ve sinyallere dayanarak yatırım kararı verilmesi beklentilerinize uygun sonuçlar doğurmayabilir. Burada yer alan sinyaller, fiyatlar, veriler ve bilgilerin tam ve doğru olduğu garanti edilemez; içerik, haber verilmeksizin değiştirilebilir. Tüm sinyal ve veriler, Gedik Yatırım tarafından güvenilir olduğuna inanılan kaynaklardan alınmıştır. Bu sinyal ve kaynakların kullanılması nedeni ile ortaya çıkabilecek hatalardan ve zararlardan Gedik Yatırım sorumlu değildir.

Genel Müdürlük

Altayçeşme Mah. Çamlı Sok. Ofis Park Maltepe No:21/4 Kat:10-11-12 Maltepe/İstanbul/Türkiye Tel: (0216) 453 00 00 (pbx) Faks: (0216) 377 11 36

Adana-Seyhan

Çınarlı Mah. Ziyapaşa Bulvarı No: 78 Güneş Ziyapaşa İş Merkezi Kat :5 No :504 Seyhan/ADANA Tel: (0322) 355 03 50 (pbx) Faks: (0322) 290 35 18

Ankara - Kızılay

Mustafa Kemal Mah. 2157 Sk. Dış Kapı No : 2 İç Kapı No : 11 Çankaya/ ANKARA Tel: (0312) 232 09 49 (pbx) Faks: (0312) 232 09 49

Aydın

Hasanefendi-Ramazan Paşa Mah. İstiklal Cad. Dış Kapı No : 23 İç Kapı No : 1 Efeler/AYDIN Tel: (0256) 999 17 87 (pbx) Faks:

Aydın - Nazilli

Altıntaş Mah. İstasyon Bulvarı No:19 Kat:4 Daire:12 Nazilli / AYDIN Tel: (0256) 314 15 98 (pbx) Faks: (0256) 315 88 52

Balıkesir

Eski Kuyumcular Mah. Anafartalar Cad. Acarlar İş Merkezi Dış Kapı No : 23 İç Kapı No : 1 Karesi - BALIKESİR Tel: (0266) 999 12 40 (pbx) Faks:

Bodrum

Taşyaka Mah. Ölüdeniz (TSY) Cad. No : 21 İç Kapı No : 3 Fethiye / Muğla Tel: (0252) 316 32 70 (pbx) Faks: (0252) 316 92 70

Bursa - Nilüfer

Oduluk Mah. Liman Cad. No:7 Nilüfer / BURSA Tel: (0224) 275 35 50 (pbx) Faks: (0224) 451 79 66

Çorlu

Zafer Mah. Cumhuriyet Bulvarı Dış Kapı No:9T1 İç Kapı No:114 Çorlu TEKİRDAĞ Tel: (0282) 888 96 20 (pbx) Faks:

Denizli - Merkez

Saraylar Mah. İkinci Ticari Yol Sok.No:24 Kat:4 D:8 DENİZLİ Tel: (0258) 263 80 15 (pbx) Faks: (0258) 241 91 01

Elazığ - Merkez

Cumhuriyet Mah. Beyzade Efendi Bulvarı Temizer Apt. NO:1/3 A Blok Merkez / Elazığ Tel: (0424) 234 57 40 (pbx) Faks:

Etiler Private

Etiler Mah. Yıldız Çiçeği Sok. No:11 Beşiktaş/İstanbul Tel: (0212) 999 50 11 (pbx) Faks:

İstanbul - Ataşehir

Barbaros Mah. İhlamur Bulvarı Sarkaç Sok. Ağaoglu My Prestige No:1 D: 12-13 Ataşehir/İSTANBUL Tel: (0216) 560 37 00 (pbx) Faks: (0216) 688 67 86

İstanbul - Kapalıçarşı

Kürkçüler Sk. No: 25 Eminönü/Kapalıçarşı/İSTANBUL Tel: (0212) 513 40 01 (pbx) Faks: (0212) 527 16 86

İstanbul - Şişli

Esentepe Mah. Büyükdere Cad. Dış Kapı N201 Loft Residence İç Kapı N 50 Şişli / İSTANBUL Tel: (0212) 385 42 00 (pbx) Faks: (0212) 283 92 80

İstanbul - Ümraniye

İnkılap Mah. Küçüksu Cad. Çeşminaz Sok. NO:2/7 Kat:3 Ümraniye Tel: (0216) 461 33 90 (pbx) Faks: (0216) 328 10 32

Karabük - Merkez

Bayır Mah. Menderes Cad. Çebioğlu Twin Towers B Blok Dış Kapı No :2 İç Kapı No : 107 Merkez / Karabük Tel: (0370) 502 15 90 (pbx) Faks: (0370) 502 15 93

Kocaeli - Gebze

Hacı Halil Mah. Hükümet Cad. No: 95 Gebze/KOCAELİ Tel: (0262) 642 34 00 (pbx) Faks: (0262) 641 82 01

Konya - Selçuklu

Beyazıt Mahallesi, Hüsnü Aşk Sok. Bezirci İş Merkezi Kat:4 D:403 Selçuklu / KONYA Tel: (0332) 238 59 60 (pbx) Faks: (0332) 238 59 75

Manisa - Merkez

Anafartalar Mah. Mustafa Kemal Paşa Cad. Kamil Menteş Apt. No: 34/1 MANİSA Tel: (0236) 239 42 98 (pbx) Faks: (0236) 239 43 02

Muğla - Fethiye

Babaş Mah. 774. Sok. No.2 Fethiye / Muğla Tel: (0252) 612 07 60 (pbx) Faks: (0252) 612 36 46

Sakarya - Adapazarı

Tiğcılar Mah. Yenicami Sok. Dış Kapı No:5 İç Kapı No: 201 Adapazarı- Sakarya Tel: (0264) 279 83 89 (pbx) Faks: (0264) 281 03 88

Trabzon - Ortahisar

Kemerkaya Mah. K.Maraş Cad. Ticaret Mektep Sk. Ustaömeroğlu İş Merkezi No: 9/9 Ortahisar/TRABZON Tel: (0462) 326 09 97 (pbx) Faks: (0462) 326 38 67

Yeşilyurt Private Şube

Yeşilyurt Mah. Sipahioğlu Cad. No : 14 İç Kapı No : 5 Bakırköy / İSTANBUL Tel: (0000) 000 00 00 (pbx) Faks:

Alanya

Şekerhane Mah. Atatürk Cad.(Hancı Pastanesi Üstü) Balta İş Hanı 1100 Sok. Dış Kapı No : 9 İç Kapı No : 206 Alanya - Antalya Tel: (0242) 519 23 17 (pbx) Faks: (0242) 513 93 81

Ankara - Çankaya

Simon Bolivar Cad. No: 8/6 Çankaya/ANKARA Tel: (0312) 438 27 00 (pbx) Faks: (0312) 438 27 47

Antalya

Elmalı Mah. Cumhuriyet Cad. Dış Kapı No : 40 Gültekin İşhanı Kat: 3 İç Kapı No : 301 Muratpaşa / ANTALYA Tel: (0242) 248 35 20 (pbx) Faks: (0242) 244 29 10

Aydın - Kuşadası

Türkmen mah. Atatürk Bulvarı Belvü Sitesi C Blok Kat 2 Daire 3 Kuşadası /AYDIN Tel: (0256) 618 44 77 (pbx) Faks: (0256) 618 44 91

Bağdat Caddesi Private

Caddebostan Mah. Kantarcı Rıza Sk. Dış Kapı No:1 K:4 İç Kapı No:8 Kadıköy / İSTANBUL Tel: (0216) 453 01 05 (pbx) Faks: (0216) 411 23 54

Bandırma

Dere Mah. Ordu Cad. Kapı No:3 İç Kapı No:2 Bandırma/ BALIKESİR Tel: (0226) 999 10 75 (pbx) Faks:

Bursa

İhsaniye Mah. İknur Sok. Dış Kapı No: 1D İç Kapı No: 8 Nilüfer/Bursa Tel: (0224) 220 51 50 (pbx) Faks: (0224) 220 50 99

Çanakkale

Kemalpaşa Mah. Şair Ece Ayhan Meydanı Dış Kapı No: 22 Kat: 2 İç Kapı No:2 Merkez / ÇANAKKALE Tel: (0286) 999 17 02 (pbx) Faks:

Çorum - Merkez

Yavruturna Mah. 1. Maliye Sok. No: 1 Kat: 4 D: 22 Çorum Tel: (0364) 211 11 45 (pbx) Faks: (0364) 201 05 63

Edirne - Merkez

İstasyon Mah. Hakim Çağlar Işık Cad. Dış Kapı No : 1 İç Kapı No : 30 Merkez / Edirne Tel: (0284) 212 45 61 (pbx) Faks: (0284) 213 37 78

Eskişehir - Merkez

Akarbaşı Mah. Atatürk Bulvarı No : 77 A Odunpazarı / ESKİŞEHİR Tel: (0222) 230 09 08 (pbx) Faks: (0222) 220 37 02

Gaziantep

İncil Pınar Mah. Nail Bilen Cad. Uğur Plaza Sitesi Uğur Plaza Blok No: 5 İç Kapı No: 35 Şehitkamil / Gaziantep Tel: (0342) 909 01 54 (pbx) Faks:

İstanbul - Bakırköy

Cevizlik Mah. Muhasebeci Sok. Neşe Han No: 1 Kat:3 Bakırköy/İSTANBUL Tel: (0212) 660 85 25 (pbx) Faks: (0212) 570 03 03

İstanbul - Maltepe

Bağlarbaşı Mah. Bağdat Caddesi. Gedik İş Merkezi A Blok No: 414 Kat: 2 Daire: 22 İSTANBUL Tel: (0216) 399 00 42 (pbx) Faks: (0216) 399 18 17

İstanbul - Tophane

Necatibey Cad. Alipaşa Degirmen Sok. No: 24 34425 Tophane/Karaköy/ İSTANBUL Tel: (0212) 251 60 06 (pbx) Faks: (0212) 293 49 03

İzmir

Akdeniz Mah. Akdeniz Cad. Dış Kapı No : 1 İç Kapı No : 303 Konak / İZMİR Tel: (0232) 465 10 20 (pbx) Faks: (0232) 464 66 22

Kayseri

Hunat Mah. Postalar Geçidi Sok. Ak Plaza Dış Kapı No :1 İç Kapı No : 206 Melikgazi - Kayseri Tel: (0352) 222 78 26 (pbx) Faks: (0352) 221 48 27

Kocaeli - İzmit Şubesi

Körfez Mahallesi Ankara Karayolu Cad. Dış Kapı No : 123/ 2 İç Kapı No : 9 İzmit / Kocaeli Tel: (0262) 999 18 14 (pbx) Faks: (0216) 377 11 36

Malatya - Battalgazi

Büyük Hüseyin Bey Mah. Atatürk Cad. Anadolu İş Merkezi K: 3 No: 23 D: 9-10-11 Battalgazi / MALATYA Tel: (0422) 325 62 67 (pbx) Faks: (0422) 322 23 72

Mersin - Akdeniz

Mahmudiye Mah. Atatürk Cad. Adil Kanun İş Hanı Kat: 2 Akdeniz / MERSİN Tel: (0324) 238 18 18 (pbx) Faks: (0324) 231 22 52

Ordu - Altınordu

Düz Mah. Yıldırım Cad. Dış Kapı No : 4 İç Kapı No : 503 Altınordu / ORDU Tel: (0452) 222 07 49 (pbx) Faks: (0452) 220 07 50

Samsun - İlkadım

Hançerli Mah. Dervişzade Sok. Albayrak İş Merkezi No :5 Kat:6 İç Kapı No :5 İlkadım /Samsun Tel: (0362) 431 63 43 (pbx) Faks: (0362) 431 33 89

Uşak - Merkez

İsmetpaşa Cad. No: 45 K: 2 Mavi Plaza UŞAK Tel: (0276) 227 27 44 (pbx) Faks: (0276) 227 27 37

Zonguldak - Ereğli

Müftü Mahallesi Süheyla Erel Sokak. No:2/1 Ay City İş Merkezi 7. Kat Ofis No:85 Karadeniz Ereğli / ZONGULDAK Tel: (0372) 329 10 00 (pbx) Faks: (0372) 316 66 30