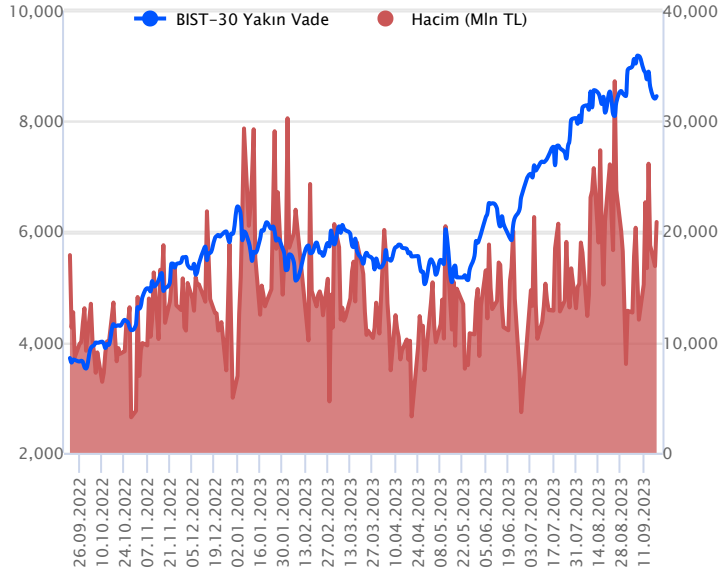


Sözleşme Kodu	Vade Ayı	Uzlaşma Fiyatı	Önceki Uzlaşma Fiyatı	Değişim	Değişim Puan	Gün İçi Yüksek	Gün İçi Düşük	İşlem Miktarı	İşlem Hacim	Açık Pozisyon	Açık Pozisyon Değişimi	Vadeye Kalan Gün Sayısı	Takasbank Başlangıç Teminatı %
<b>ENDEKS KONTRATLARI</b>													
F_XU0301023	31.10.2023	8,452.50	8,390.00	0.74 %	62.50	8,500.75	8,300.25	248,097.00	20,879,061,170.00	211,824.00	5,551.00	42	16
F_XU0301223	29.12.2023	8,942.00	8,888.50	0.60 %	53.50	8,990.00	8,694.00	2,443.00	217,254,995.00	2,453.00	-34.00	101	16

## BIST 30 Yakın Vadeli Kontratı



Güne yatay açılış yapan Ekim vadeli sözleşme, oldukça dar bir bantta dalgalı hareket etti. 8.300,25 ile 8.500 seviyeleri arasında işlem gören sözleşme % 0,75 yükselişle 8.452,50 uzlaşma fiyatından kapandı. Akşam seansında yatay hareket eden sözleşme uzlaşma fiyatına yakın 8.451,50 puandan günü tamamladı. Açılış sonrası satışlar görülse de Hazine ve Maliye Bakanı Mehmet Şimşek'ten gelen açıklamalarla toparlandı. Son bir haftadaki sert düşüş sonrası konsolide olma çabasını izlediğimiz piyasada gözler FED ve TCMB faiz kararlarına odaklandı. Risk iştahının zayıf olduğu yurtdışı piyasalarda ABD borsaları satıcılı kapatırken bu sabah vadeli hafif satıcılı işlem görüyor. Asya piyasalarında kırmızı ekranlar hakim ve Avrupa borsalarının güne hafif satışlarla açılış yapması bekleniyor. Ekim vadeli sözleşmenin bu sabah alıcılı bir başlangıç gerçekleştirmesini bekliyoruz.

Volatilitenin devam etmesini beklediğimiz sözleşmede gün içi 8.300-8.480 referans seviyeleri olarak takip edeceğiz. Yükseliş 8.480 üstünde kalıcı olabilir ise 8.550 ve 8.635 seviyelerine doğru alımların güç kazanması beklenebilir. Satışlarda 8.300 desteği altına sarkması halinde 8.252 ve 8.180 destekler olarak takip edilebilir.

## Endeks - 30 Yakın Vade Aracı Kurum Dağılımı Günlük Değişim

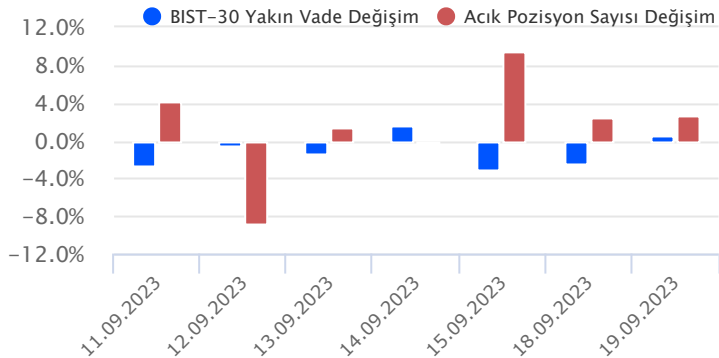
Long			Short		
Kurum	Net Lot	Pay (%)	Kurum	Net Lot	Pay (%)
İnfo Yatırım	4.549	19	Yapı Kredi Yatırım	10.897	45
Garanti BBVA	4.129	17	Teb Yatırım	6.128	25
Tacirler Yatırım	3.358	14	İş Yatırım	2.912	12
Phillip Capital	1.787	7	Tera Yatırım	1.434	6
Halk Yatırım	1.676	7	Osmanlı Yatırım	595	2
Diğer	8.790	36	Diğer	2.325	10

İlk 5 Kurum Satım Ağırlıklı

## Endeks - 30 Yakın Vade Aracı Kurum Dağılımı Tüm Vade

Long			Short		
Kurum	Net Lot	Pay (%)	Kurum	Net Lot	Pay (%)
Teb Yatırım	65.490	53	Yapı Kredi Yatırım	29.154	24
Ziraat Yatırım	14.775	12	HSBC Yatırım	29.080	23
Halk Yatırım	11.285	9	Bank of America	24.203	20
İş Yatırım	6.790	6	Ak Yatırım	13.308	11
Vakıf Yatırım	5.813	5	Garanti BBVA	9.850	8
Diğer	20.059	16	Diğer	18.653	15

İlk 5 Kurum Satım Ağırlıklı

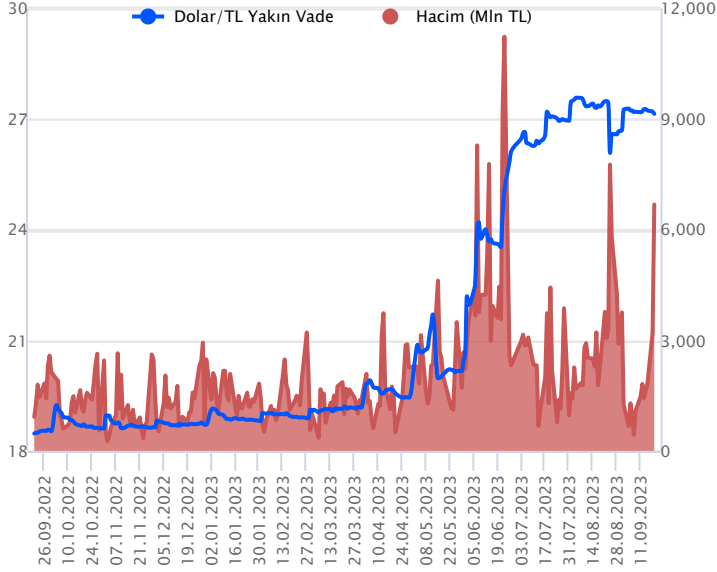


## Fiyat (%) Açık Pozisyon (%) Yorum

Artış	Artış	Yükselişin devamlılığı için sinyal olarak kabul edilebilir.
Artış	Azalış	Yükselişin desteklenmediğini gösterir.
Azalış	Artış	Düşüşlerin devamlılığı için sinyal olarak kabul edilebilir.
Azalış	Azalış	Düşüşlerin desteklenmediğini gösterir.

Sözleşme Kodu	Vade Ayı	Uzlaşma Fiyatı	Önceki Uzlaşma Fiyatı	Değişim	Değişim Puan	Gün İçi Yüksek	Gün İçi Düşük	İşlem Miktarı	İşlem Hacim	Açık Pozisyon	Açık Pozisyon Değişimi	Vadeye Kalan Gün Sayısı	Takasbank Başlangıç Teminatı %
<b>DÖVİZ KONTRATLARI</b>													
F_EURTRY0923	29.09.2023	29.0828	29.0720	0.04 %	0.01	29.1202	29.0335	1,234	35,886,674	8,052	-262	10	16
F_EURTRY1023	31.10.2023	29.8836	29.8745	0.03 %	0.01	29.9205	29.8338	42	1,255,188	8,352	20	42	16
F_EURUSD0923	29.09.2023	1.0707	1.0695	0.11 %	0.00	1.0736	1.0692	6,604	190,908,547	58,443	712	10	4
F_EURUSD1023	31.10.2023	1.0730	1.0709	0.20 %	0.00	1.0756	1.0715	476	13,779,633	5,553	219	42	4
F_USDTRY0923	29.09.2023	27.1422	27.2045	-0.23 %	-0.06	27.2100	27.1265	246,131	6,683,158,404	803,762	-125,585	10	15
F_USDTRY1023	31.10.2023	27.8147	27.9297	-0.41 %	-0.12	27.9200	27.8050	42,867	1,194,172,016	794,105	17,540	42	15

## Dolar/TL Yakın Vadeli Kontratı



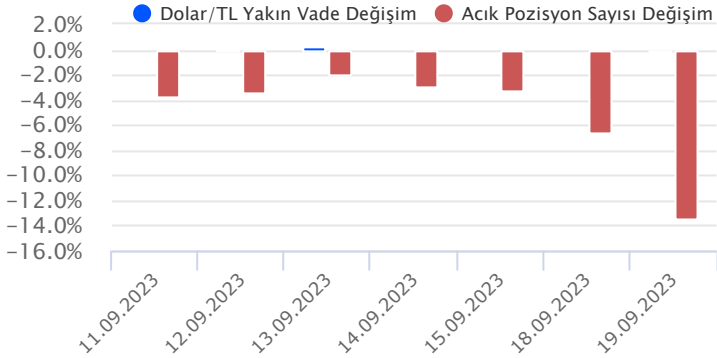
Eylül vadeli Dolar/TL sözleşmesi dün 27,1265 ile 27,2100 seviyeleri arasında dalgalanarak günü yüzde 0,23'lük düşüşle 27,1422 uzlaşma fiyatından tamamladı. Yurt içerisinde haber akışının sakin seyrettiği bir günü geride bıraktık. Hazine ve Maliye Bakanı Mehmet Şimşek ABD'de bir dizi temaslarda bulundu. Şimşek, ABD temalarının Türkiye'ye fon akışında katkısının olacağına inandığını bildirdi. ABD tarafında konut başlangıçları ağustosta yüzde 11,3 azalarak 1,283 bine geriledi ve Haziran 2020'den bu yana en düşük seviyeye indi. İnşaat izinleri tarafı ise ağustosta yüzde 6,9 artışla 1,543 bin ile son 10 ayın en yüksek seviyesine çıktı. Verilerin fiyatlamalara etkisi olmadı. Bugün yurt içerisinde veri akışı sakin. ABD tarafında ise Fed'in faiz kararı ve ekonomik projeksiyonlar takip edilecek. Fed Başkanı J. Powell'in basın konferansında vereceği mesajlar önemli olacak. Dolar/TL spot kuru, bu sabah saat 08:10 itibarıyla 27,03'lü seviyelerden işlem görüyor. Dolar endeksi ise 105,17 civarında hareket ediyor. ABD 10 yıllık tahvil faizi ise yüzde 4,36 civarında bulunuyor.

Dolar/TL Yakın Vade Aracı Kurum Dağılımı Günlük Değişim					
Long			Short		
Kurum	Net Lot	Pay (%)	Kurum	Net Lot	Pay (%)
Akbank	77.606	43	İş Yatırım	78.173	44
Bank of America	33.808	19	Garanti BBVA	35.875	20
İş Bankası	20.000	11	Ak Yatırım	25.215	14
Teb Yatırım	17.915	10	Deniz Yatırım	20.286	11
Finansbank	6.877	4	Tera Yatırım	9.325	5
Diğer	23.624	13	Diğer	10.956	6

İlk 5 Kurum Satım Ağırlıklı

Dolar/TL Yakın Vade Aracı Kurum Dağılımı Tüm Vade					
Long			Short		
Kurum	Net Lot	Pay (%)	Kurum	Net Lot	Pay (%)
Ak Yatırım	127.184	20	Akbank	271.723	43
Bank of America	89.522	14	Teb Yatırım	114.549	18
İş Yatırım	86.477	14	Finansbank	55.062	9
İnfo Yatırım	43.285	7	İş Bankası	41.653	7
Yapı Kredi Yatırım	37.261	6	Yapı ve Kredi	40.047	6
Diğer	248.611	39	Diğer	109.297	17

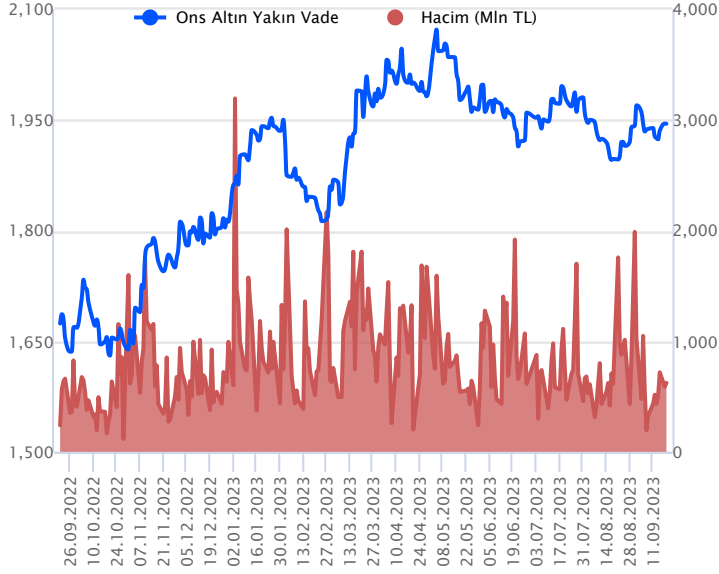
İlk 5 Kurum Satım Ağırlıklı



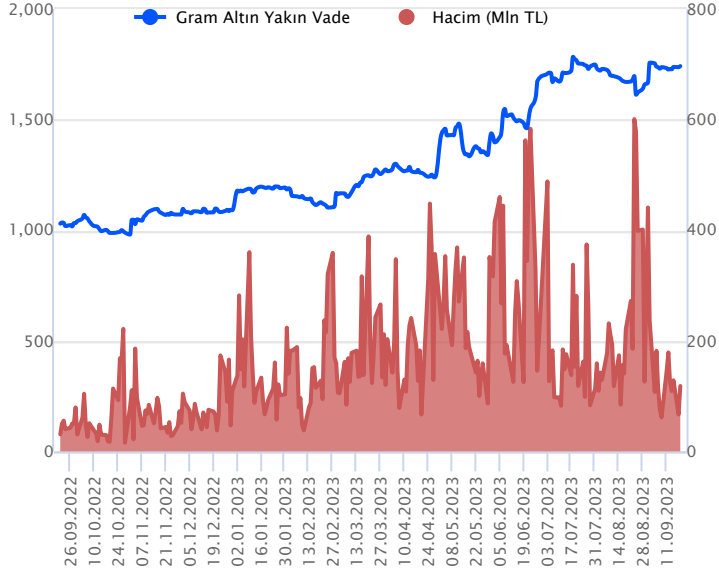
## Fiyat (%) Açık Pozisyon (%) Yorum

Artış	Artış	Yükselişin devamlılığı için sinyal olarak kabul edilebilir.
Artış	Azalış	Yükselişin desteklenmediğini gösterir.
Azalış	Artış	Düşüşlerin devamlılığı için sinyal olarak kabul edilebilir.
Azalış	Azalış	Düşüşlerin desteklenmediğini gösterir.

Sözleşme Kodu	Vade Ayı	Uzlaşma Fiyatı	Önceki Uzlaşma Fiyatı	Değişim	Değişim Puan	Gün İçi Yüksek	Gün İçi Düşük	İşlem Miktarı	İşlem Hacim	Açık Pozisyon	Açık Pozisyon Değişimi	Vadeye Kalan Gün Sayısı	Takasbank Başlangıç Teminatı %
<b>ALTIN KONTRATLARI</b>													
F_XAUTRYM1023	31.10.2023	1,740.280	1,736.650	0.21 %	3.63	1,742.640	1,735.000	67,899	118,195,504	1,219,773	-12,170	42	15
F_XAUTRYM1223	29.12.2023	1,851.730	1,859.330	-0.41 %	-7.60	1,863.230	1,850.100	6,505	12,081,888	86,188	2,131	101	15
F_XAUUSD1023	31.10.2023	1,947.350	1,939.550	0.40 %	7.80	1,950.900	1,938.950	11,872	623,633,406	56,777	-1,205	42	8
F_XAUUSD1223	29.12.2023	1,965.950	1,958.300	0.39 %	7.65	1,968.700	1,961.000	727	38,558,022	6,156	89	101	8

**ONS ALTIN Yakın Vadeli Kontratı**

Ekim vadeli ons altın sözleşmesi dün 1938,95 – 1950,90\$ arasında dalgalanarak, günü yüzde 0,40 yükselişle 1947,35\$ uzlaşma fiyatından kapattı. Spot piyasada saat 08:00 itibariyle ons altın 1930\$ seviyesinde bulunuyor. Sözleşme için bugünde stratejimizi korumaya devam ediyoruz. Sözleşmede 1935-1950\$ arasını nötr olarak değerlendiriyoruz. Sözleşme için 1950\$ direncinin üzerinde kapanışların devamında 1930\$ stop seviyesi eklenerek 1989\$ seviyesi hedeflenebilir. Geri çekilmelerde ise 1935\$ destek noktası olarak görülüyor. Bu destek altı kapanışlarda ise aşağı yönlü pozisyonların artması beklenebilir. Sözleşme için 1935\$ desteğinin altında 1954\$ stop loss olmak koşuluyla 1895\$ seviyesi belirlenebilir. Bugün Fed'in faiz kararı takip edilecek. Piyasalar bu toplantıda Fed'den bir aksiyon beklemiyor. Kararın detayı, yayınlanacak ekonomik projeksiyonlar ve Fed Başkanı Powell'in konuşması, piyasaların seyrinde belirleyici olması beklenebilir. Sözleşmede olası oynaklığa karşı yatırımcıların aktif bir kar al/zarar durdur seviyesi belirleyerek hareket etmeleri daha sağlıklı olabilir.

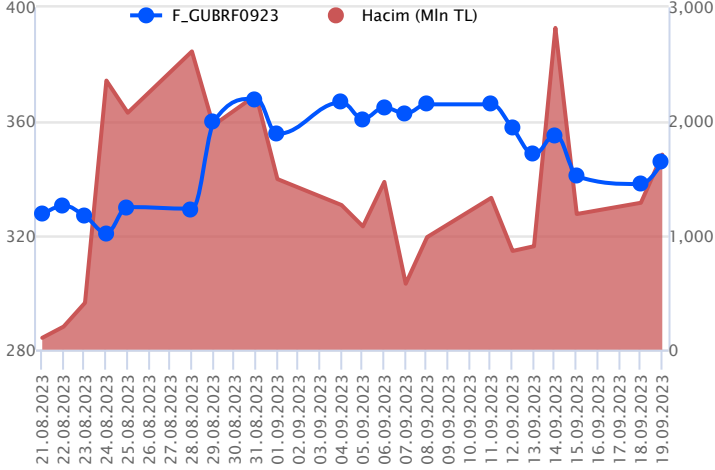
**GRAM ALTIN Yakın Vadeli Kontratı**

Ekim vadeli gram altın sözleşmesi dün 1735,00-1742,64 TL arasında dalgalanarak, günü yüzde 0,21 yükselişle 1740,28 TL uzlaşma fiyatından tamamladı. Spot piyasada saat 08:00 itibariyle gram altın 1677 TL seviyesinde izleniyor. Ons altın 1930\$ ve Dolar/TL kuru 27,02 TL seviyesinde bulunuyor. Yurt içinde bugün için açıklanacak önemli bir veri akışı bulunmamaktadır. Cumhurbaşkanı Recep Tayyip Erdoğan, ABD seyahatini sürdürüyor. Bugünde ikili görüşmeleri olacak. Takip edilebilir. ABD'de ise Fed günü. Bugün Fed'in faiz kararı açıklanacak. Karar için bu ayki toplantıda herhangi bir değişiklik beklenmiyor. Fed'in faiz kararının sonucu, kararın detayları, yayınlanacak ekonomik projeksiyonlar yakından izlenecektir. Projeksiyonlar tarafındaki görünüm geleceğe ışık tutacak. Bu nedenle önümüzdeki toplantılara yönelik beklentileri de etkileyebilir. Karar sonrası ise Fed Başkanı Powell'in konuşma yapması bekleniyor. Powell'in konuşmasındaki tonu ve vereceği mesajlarda piyasaların seyrini etkileyebilir. Sözleşmede olası oynaklığa karşı yatırımcıların aktif bir kar al/zarar durdur seviyesi belirleyerek hareket etmeleri daha sağlıklı olabilir.

Sözleşme	Vade Ayı	Son Uzlaşma	Önceki Uzlaşma	Değişim %	Günün Düşüğü	Günün Yükselişi	İşlem Adedi	İşlem Hacmi
<b>PAY VADELİ SÖZLEŞMELERİNDE EN FAZLA İŞLEM GÖRENLER</b>								
F_GUBRF0923	29.09.2023	345.990	334.040	3.6 %	329.790	349.000	50,139	1,709,451,915
F_THYAO0923	29.09.2023	220.740	220.860	-0.1 %	216.890	225.250	74,806	1,654,501,868
F_SAHOL0923	29.09.2023	56.360	56.060	0.5 %	55.400	56.910	250,241	1,408,452,726

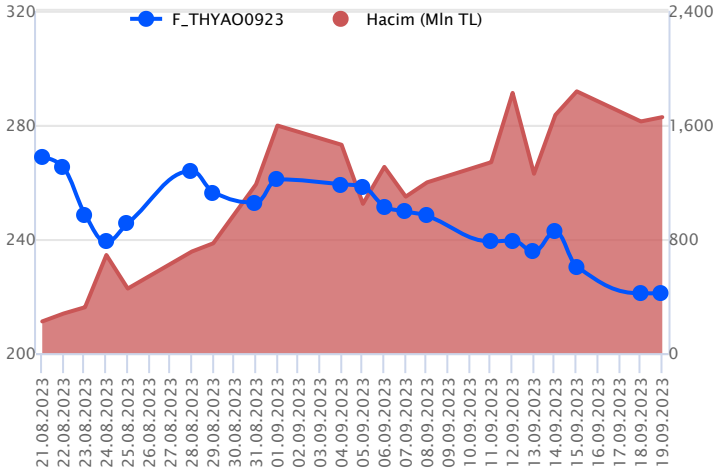
Pay vadeli sözleşmeleri, düşük teminatlarla yüksek tutarlı pozisyonlar almayı mümkün kılar. Pay vadeli sözleşmeleri ile ilgili daha detaylı bilgi almak için Gedik Yatırım VİOP Departmanı ile iletişime geçebilirsiniz.

### F\_GUBRF0923 Vadeli Kontratı



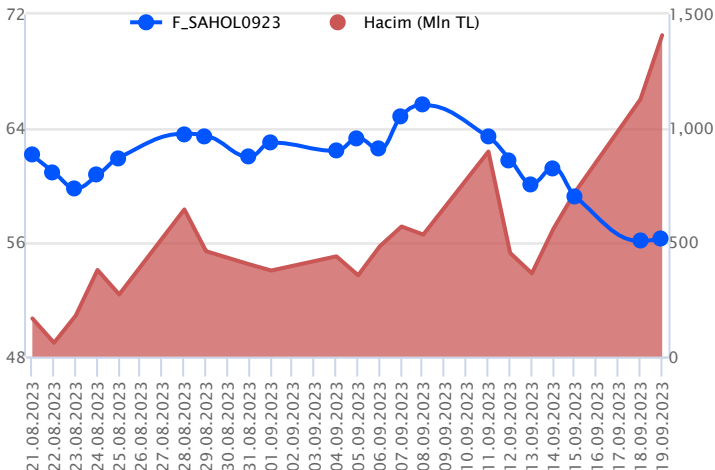
Endekste alım iştahının güç kazandığı görülürken, Eylül Vadeli GUBRF sözleşmesi dün 329,79 TL – 349,00 TL seviyeleri arasında dalgalanarak günü %3,6'lık kazançla 345,99 TL uzlaşma fiyatından tamamladı. Sözleşmede pozitif seyrin devamlılığı açısından gün içinde 349,00 TL üzeri saatlik kapanışlara ihtiyaç olduğu görüşünü koruyoruz. Bu koşulun sağlanması durumunda 351,54 TL – 354,92 TL ve 358,76 TL sırasıyla izlenecek direnç noktalarıdır. Ancak realizasyon hareketlerinin yaşanması durumunda 340,60 TL izlenen ilk destek konumundadır. Bu desteğin altında oluşacak kapanışlarda 337,65 TL ve 334,20 TL ve 332,74 TL seviyeleri gündeme gelecek desteklerdir. Yaşanan yüksek volatilité nedeniyle alınacak pozisyonlarda temkinli olunması aktif bir stop-loss stratejisine bağlı kalınması faydalı olacaktır.

### F\_THYAO0923 Vadeli Kontratı



Endekste yaşanan toparlanma ile Eylül vadeli THYAO sözleşmesi dün 216,89 TL – 225,25 TL seviyeleri arasında dalgalanarak günü 220,74 TL uzlaşma fiyatından tamamladı. Kısa vadeli ortalamaların altına fiyatlamının sarktığı sözleşmede 216,46 TL ve 100 günlük ortalamaların bulunduğu 210,98 TL seviyeleri izlenen önemli destek noktalarıdır. Sözleşmede 220,00 TL altında oluşacak fiyatlamalarda baskının artış kaydedeceğini değerlendirirken, toparlanmalar açısından ilk etapta 225,00 üzeri kapanışlar izlenebilir. Bu koşulun sağlanması halinde 230,00 TL ve 50 günlük üssel ortalamaların yer aldığı 234,28 TL takip edilecek direnç noktalarıdır. Piyasa genelinde yaşanan yüksek volatilité nedeniyle alınacak pozisyonlarda temkinli olunması aktif bir stop-loss stratejisine bağlı kalınması faydalı olacaktır.

### F\_SAHOL0923 Vadeli Kontratı



Eylül vadeli SAHOL pay sözleşmesi dün 56,91 TL ile 55,40 TL seviyeleri arasında dalgalanarak günü yüzde 0,54'lük yükselişle 56,36 TL uzlaşma fiyatından tamamladı. Dün BIST 30 endeksinde gün içi dalgalı seyirler izlenmekle birlikte tepki yükselişleri izlenirken, sözleşme tarafında ise tepki yükselişleri sınırlı kaldı. Teknik görünümde sözleşmede dün görülen zirve seviye olan 56,91 TL noktası direnç olarak izlenebilir. Bu seviye üzerindeki kalıcı fiyat hareketlerinde 58,05 TL ve 58,63 TL seviyeleri direnç noktaları olarak takip edilebilir. Düzeltme eğilimlerinin günün geri kalanında da devam etmesi durumunda 55,40 TL seviyesi destek noktası olup, bu seviye altında volatilité artabilir. Bu bağlamda aşağıda 55,06 TL ve 53,36 TL seviyeleri destek noktaları olarak gündeme gelebilir. Son dönemde sözleşme tarafında volatilitenin arttığı izlenmekte olup, yatırımcıların bu hususu dikkate alarak aktif bir stop loss stratejisine bağlı kalmalarının yararlı olacağını değerlendiriyoruz.

## Dayanak Varlıkların Teknik Gösterge Görünümleri

## 20 Gün Ortalama/Fiyat Kesişmesi (YUKARI)

ALARK  
TOASO  
KRDMD  
ASTOR  
GUBRF

## Güç Göstergeleri Olumlu

RSI ve Momentum göstergelerine göre olumlu olanlar

## 50 Gün Ortalama/Fiyat Kesişmesi (YUKARI)

DOHOL  
PETKM  
XPD/USD

## MACD

ISGYO ZAYIF SAT

## 20/50 Gün Ortalama Kesişmesi (YUKARI)

Bu şartları sağlayan dayanak varlık bulunmamaktadır.

## Para Girişi Olan Dayanak Varlıklar

	Kapanış	İşlem Hacmi (Mln TL)
THYAO	218.60	8,850.21617
TUPRS	144.90	6,383.59422
SAHOL	55.95	5,149.08950
SOKM	63.00	1,070.86048

## Yüksek Hacimliler

	İşlem Hacmi (Mln TL)
XU030	79,472.01
XSD25	41,977.22
X10XB	41,071.58
XLBNK	14,939.07
THYAO	8,850.22

## 20 Gün Ortalama/Fiyat Kesişmesi (AŞAĞI)

ENKAI

## Güç Göstergeleri Zayıf

PGSUS  
THYAO  
EKGYO  
HEKTS  
TAVHL

RSI ve Momentum göstergelerine göre zayıf olanlar

## 50 Gün Ortalama/Fiyat Kesişmesi (AŞAĞI)

## Göstergeleri Dipte Olanlar

PGSUS  
SAHOL  
TCELL  
TAVHL  
AKSEN

CCI, RSI, Stochastics, Williams' %R , MFI ve DX göstergelerinin ortalaması en düşük olanlar

## 20/50 Gün Ortalama Kesişmesi (AŞAĞI)

Bu şartları sağlayan dayanak varlık bulunmamaktadır.

## Para Çıkışı Olan Dayanak Varlıklar

	Kapanış	İşlem Hacmi (Mln TL)
Bu şartları sağlayan dayanak varlık bulunmamaktadır.		

## Dayanak Varlıkların Teknik Göstergeler Konumları

Kod	5 Günlük H.O	10 Günlük H.O	20 Günlük H.O	50 Günlük H.O	RSI	StochS	MACD	CCI
AEFES	SATIM	SATIM	SATIM	ALIM	SATIM	SATIM	SATIM	SATIM
AKBNK	SATIM	SATIM	SATIM	ALIM	SATIM	SATIM	SATIM	ALIM
AKSEN	SATIM	SATIM	SATIM	SATIM	SATIM	ALIM	SATIM	SATIM
ALARK	ALIM	ALIM	ALIM	ALIM	ALIM	ALIM	SATIM	ALIM
ARCLK	SATIM	SATIM	SATIM	ALIM	SATIM	ALIM	SATIM	SATIM
ASELS	SATIM	SATIM	SATIM	ALIM	SATIM	SATIM	SATIM	SATIM
ASTOR	SATIM	SATIM	ALIM	ALIM	SATIM	SATIM	SATIM	SATIM
BIMAS	ALIM	ALIM	ALIM	ALIM	ALIM	SATIM	SATIM	ALIM
CNH/TRY	ALIM	ALIM	ALIM	ALIM	SATIM	ALIM	ALIM	SATIM
DOHOL	SATIM	SATIM	SATIM	ALIM	SATIM	SATIM	SATIM	ALIM
ECILC	SATIM	SATIM	ALIM	ALIM	SATIM	ALIM	SATIM	SATIM
EKGYO	SATIM	SATIM	SATIM	SATIM	SATIM	ALIM	SATIM	SATIM
ENJSA	SATIM	SATIM	SATIM	ALIM	SATIM	ALIM	SATIM	SATIM
ENKAI	SATIM	SATIM	SATIM	ALIM	SATIM	ALIM	ALIM	SATIM
EREGL	SATIM	SATIM	SATIM	ALIM	SATIM	SATIM	SATIM	SATIM
EUR/TRY	ALIM	ALIM	SATIM	ALIM	ALIM	SATIM	ALIM	ALIM
EUR/USD	SATIM	SATIM	SATIM	SATIM	ALIM	SATIM	SATIM	ALIM
FROTO	SATIM	SATIM	SATIM	SATIM	SATIM	ALIM	SATIM	SATIM
GARAN	ALIM	SATIM	SATIM	ALIM	ALIM	SATIM	SATIM	ALIM
GBP/USD	SATIM	SATIM	SATIM	SATIM	SATIM	ALIM	SATIM	ALIM
GUBRF	ALIM	SATIM	ALIM	ALIM	ALIM	SATIM	SATIM	ALIM
HALKB	SATIM	SATIM	ALIM	ALIM	SATIM	ALIM	ALIM	SATIM
HEKTS	SATIM	SATIM	SATIM	SATIM	SATIM	SATIM	SATIM	SATIM
ISCTR	ALIM	ALIM	ALIM	ALIM	SATIM	SATIM	SATIM	ALIM
ISGYO	SATIM	SATIM	ALIM	ALIM	SATIM	ALIM	SATIM	SATIM
KARSN	SATIM	SATIM	SATIM	SATIM	SATIM	SATIM	SATIM	SATIM
KCHOL	SATIM	SATIM	SATIM	ALIM	SATIM	ALIM	SATIM	ALIM
KOZAA	SATIM	SATIM	SATIM	ALIM	SATIM	ALIM	SATIM	SATIM
KOZAL	SATIM	SATIM	SATIM	ALIM	SATIM	ALIM	SATIM	SATIM
KRDMD	ALIM	ALIM	ALIM	ALIM	ALIM	SATIM	SATIM	ALIM
MGROS	SATIM	SATIM	ALIM	ALIM	SATIM	ALIM	SATIM	SATIM
ODAS	ALIM	SATIM	SATIM	ALIM	ALIM	SATIM	SATIM	ALIM
OYAKC	SATIM	SATIM	SATIM	ALIM	SATIM	ALIM	SATIM	SATIM
PETKM	SATIM	SATIM	SATIM	ALIM	SATIM	SATIM	SATIM	SATIM
PGSUS	SATIM	SATIM	SATIM	SATIM	SATIM	ALIM	SATIM	SATIM
RUB/TRY	SATIM	SATIM	SATIM	SATIM	SATIM	ALIM	ALIM	SATIM
SAHOL	SATIM	SATIM	SATIM	SATIM	SATIM	ALIM	SATIM	SATIM
SASA	SATIM	SATIM	SATIM	SATIM	SATIM	SATIM	SATIM	ALIM
SISE	SATIM	SATIM	SATIM	ALIM	SATIM	ALIM	SATIM	SATIM
SKBNK	ALIM	ALIM	ALIM	ALIM	SATIM	SATIM	ALIM	SATIM
SOKM	SATIM	ALIM	ALIM	ALIM	SATIM	SATIM	SATIM	SATIM
TAVHL	SATIM	SATIM	SATIM	SATIM	SATIM	SATIM	SATIM	ALIM
TCELL	SATIM	SATIM	SATIM	ALIM	SATIM	ALIM	SATIM	SATIM
THYAO	SATIM	SATIM	SATIM	SATIM	SATIM	ALIM	SATIM	SATIM
TKFEN	SATIM	SATIM	ALIM	ALIM	SATIM	ALIM	SATIM	SATIM
TOASO	SATIM	ALIM	ALIM	ALIM	SATIM	ALIM	ALIM	SATIM
TSKB	SATIM	SATIM	SATIM	ALIM	SATIM	SATIM	SATIM	SATIM
TTKOM	SATIM	SATIM	SATIM	ALIM	SATIM	SATIM	SATIM	ALIM
TUPRS	ALIM	ALIM	ALIM	ALIM	ALIM	SATIM	SATIM	ALIM
USD/TRY	ALIM	ALIM	ALIM	ALIM	ALIM	ALIM	ALIM	SATIM
VAKBN	SATIM	SATIM	SATIM	ALIM	SATIM	SATIM	SATIM	SATIM
VESTL	SATIM	SATIM	SATIM	SATIM	SATIM	ALIM	SATIM	SATIM
X10XB	SATIM	SATIM	SATIM	ALIM	SATIM	ALIM	SATIM	SATIM
XAU/TRY	ALIM	ALIM	ALIM	ALIM	ALIM	SATIM	SATIM	ALIM
XAU/USD	ALIM	ALIM	ALIM	ALIM	ALIM	SATIM	ALIM	ALIM
XLBNK	SATIM	SATIM	ALIM	ALIM	SATIM	SATIM	SATIM	ALIM
XSD25	SATIM	SATIM	SATIM	ALIM	SATIM	ALIM	SATIM	SATIM
XU030	SATIM	SATIM	SATIM	ALIM	SATIM	ALIM	SATIM	SATIM
YKBNK	SATIM	SATIM	SATIM	ALIM	SATIM	SATIM	SATIM	ALIM

Kod	Destek 3	Destek 2	Destek 1	Kapanış	Pivot	Direnç 1	Direnç 2	Direnç 3
	<b>DESTEKLER</b>				<b>DİRENÇLER</b>			
F_AEFES0923	97.07	98.24	100.56	<b>102.89</b>	<b>101.73</b>	104.05	105.22	107.54
F_AEFES1023	100.37	101.55	103.89	<b>106.24</b>	<b>105.07</b>	107.41	108.59	110.93
F_AKBNK0923	27.68	28.01	28.64	<b>29.28</b>	<b>28.97</b>	29.60	29.93	30.56
F_AKBNK1023	28.59	28.91	29.55	<b>30.18</b>	<b>29.87</b>	30.51	30.83	31.47
F_AKSEN0923	34.86	35.27	35.94	<b>36.61</b>	<b>36.35</b>	37.02	37.43	38.10
F_AKSEN1023	36.17	36.53	37.16	<b>37.79</b>	<b>37.52</b>	38.15	38.51	39.14
F_ALARK0923	118.54	120.67	123.83	<b>126.99</b>	<b>125.96</b>	129.12	131.25	134.41
F_ALARK1023	123.13	125.20	127.95	<b>130.71</b>	<b>130.02</b>	132.77	134.84	137.59
F_ARCLK0923	146.60	148.51	151.76	<b>155.00</b>	<b>153.67</b>	156.92	158.83	162.08
F_ARCLK1023	150.02	152.01	155.21	<b>158.40</b>	<b>157.20</b>	160.40	162.39	165.59
F_ASELS0923N1	36.84	37.72	38.73	<b>39.75</b>	<b>39.61</b>	40.62	41.50	42.51
F_ASELS1023N1	38.30	39.09	40.01	<b>40.94</b>	<b>40.80</b>	41.72	42.51	43.43
F_ASTOR0923	122.91	126.37	131.36	<b>136.35</b>	<b>134.82</b>	139.81	143.27	148.26
F_ASTOR1023	124.32	127.50	131.95	<b>136.41</b>	<b>135.13</b>	139.58	142.76	147.21
F_BIMAS0923	257.60	264.55	271.90	<b>279.25</b>	<b>278.85</b>	286.20	293.15	300.50
F_BIMAS1023	264.56	272.01	278.20	<b>284.40</b>	<b>285.65</b>	291.84	299.29	305.48
F_CNHTRY0923	3.74	3.74	3.74	<b>3.74</b>	<b>3.74</b>	3.74	3.74	3.74
F_DOHOL0923	12.40	12.61	12.95	<b>13.29</b>	<b>13.16</b>	13.50	13.71	14.05
F_DOHOL1023	12.81	13.03	13.36	<b>13.69</b>	<b>13.58</b>	13.91	14.13	14.46
F_ECILC0923	50.47	51.50	52.52	<b>53.55</b>	<b>53.55</b>	54.57	55.60	56.62
F_ECILC1023	52.02	52.97	53.92	<b>54.88</b>	<b>54.87</b>	55.82	56.77	57.72
F_EKGYO0923	7.49	7.71	7.85	<b>8.00</b>	<b>8.07</b>	8.21	8.43	8.57
F_EKGYO1023	7.64	7.90	8.07	<b>8.23</b>	<b>8.33</b>	8.50	8.76	8.93
F_ENJSA0923	47.63	48.38	49.17	<b>49.95</b>	<b>49.92</b>	50.71	51.46	52.25
F_ENJSA1023	49.43	50.12	50.85	<b>51.58</b>	<b>51.54</b>	52.27	52.96	53.69
F_ENKAI0923	33.45	34.13	34.54	<b>34.95</b>	<b>35.22</b>	35.63	36.31	36.72
F_ENKAI1023	34.43	35.16	35.56	<b>35.96</b>	<b>36.29</b>	36.69	37.42	37.82
F_EREGL0923	41.35	41.81	42.29	<b>42.77</b>	<b>42.75</b>	43.23	43.69	44.17
F_EREGL1023	42.69	43.15	43.67	<b>44.19</b>	<b>44.13</b>	44.65	45.11	45.63
F_EURTRY0923	28.94	28.99	29.03	<b>29.07</b>	<b>29.07</b>	29.11	29.16	29.20
F_EURTRY1023	29.72	29.78	29.80	<b>29.83</b>	<b>29.86</b>	29.89	29.95	29.98
F_EURUSD0923	1.06	1.07	1.07	<b>1.07</b>	<b>1.07</b>	1.07	1.08	1.08
F_EURUSD1023	1.07	1.07	1.07	<b>1.07</b>	<b>1.07</b>	1.08	1.08	1.08
F_FROTO0923	817.63	831.32	839.92	<b>848.52</b>	<b>853.61</b>	862.21	875.90	884.50
F_FROTO1023	847.35	859.71	867.51	<b>875.31</b>	<b>879.87</b>	887.67	900.03	907.83
F_GARAN0923	48.33	48.95	49.77	<b>50.60</b>	<b>50.39</b>	51.21	51.83	52.65
F_GARAN1023	49.85	50.47	51.28	<b>52.10</b>	<b>51.90</b>	52.71	53.33	54.14
F_GBPUSD0923	1.23	1.24	1.24	<b>1.24</b>	<b>1.24</b>	1.24	1.25	1.25
F_GBPUSD1023	1.24	1.24	1.24	<b>1.24</b>	<b>1.24</b>	1.24	1.24	1.24
F_GUBRF0923	314.73	322.26	333.94	<b>345.62</b>	<b>341.47</b>	353.15	360.68	372.36
F_GUBRF1023	327.72	334.72	346.33	<b>357.93</b>	<b>353.33</b>	364.94	371.94	383.55
F_HALKB0923	14.14	14.71	15.11	<b>15.51</b>	<b>15.68</b>	16.08	16.65	17.05
F_HALKB1023	14.61	15.20	15.60	<b>16.01</b>	<b>16.19</b>	16.59	17.18	17.58
F_HEKTS0923	22.78	23.07	23.52	<b>23.97</b>	<b>23.81</b>	24.26	24.55	25.00
F_HEKTS1023	23.17	23.54	24.01	<b>24.47</b>	<b>24.38</b>	24.85	25.22	25.69
F_ISCTR0923	21.25	21.57	21.93	<b>22.30</b>	<b>22.25</b>	22.61	22.93	23.29
F_ISCTR1023	21.82	22.16	22.56	<b>22.95</b>	<b>22.90</b>	23.30	23.64	24.04
F_ISGYO0923	20.79	21.37	21.71	<b>22.06</b>	<b>22.29</b>	22.63	23.21	23.55
F_ISGYO1023	21.61	22.13	22.45	<b>22.76</b>	<b>22.97</b>	23.29	23.81	24.13
F_KARSN0923	10.95	11.07	11.23	<b>11.40</b>	<b>11.35</b>	11.51	11.63	11.79
F_KARSN1023	11.38	11.45	11.60	<b>11.74</b>	<b>11.67</b>	11.82	11.89	12.04
F_KCHOL0923	131.09	132.52	134.16	<b>135.81</b>	<b>135.59</b>	137.23	138.66	140.30
F_KCHOL1023	135.96	137.28	138.74	<b>140.20</b>	<b>140.06</b>	141.52	142.84	144.30
F_KOZAA0923	60.13	61.49	62.66	<b>63.83</b>	<b>64.02</b>	65.19	66.55	67.72
F_KOZAA1023	62.35	63.61	64.67	<b>65.74</b>	<b>65.93</b>	66.99	68.25	69.31
F_KOZAL0923	26.77	27.25	27.79	<b>28.34</b>	<b>28.27</b>	28.81	29.29	29.83
F_KOZAL1023	27.58	28.07	28.62	<b>29.17</b>	<b>29.11</b>	29.66	30.15	30.70
F_KRDMD0923	24.20	24.68	25.53	<b>26.39</b>	<b>26.01</b>	26.86	27.34	28.19
F_KRDMD1023	25.09	25.54	26.34	<b>27.15</b>	<b>26.79</b>	27.59	28.04	28.84
F_MGROS0923	358.11	363.73	371.21	<b>378.70</b>	<b>376.83</b>	384.31	389.93	397.41
F_MGROS1023	368.87	374.39	381.76	<b>389.13</b>	<b>387.28</b>	394.65	400.17	407.54
F_ODAS0923	10.90	11.11	11.50	<b>11.88</b>	<b>11.71</b>	12.10	12.31	12.70
F_ODAS1023	11.32	11.52	11.87	<b>12.21</b>	<b>12.07</b>	12.42	12.62	12.97
F_OYAKC0923	64.45	65.56	66.59	<b>67.63</b>	<b>67.70</b>	68.73	69.84	70.87
F_OYAKC1023	66.97	67.96	68.88	<b>69.81</b>	<b>69.87</b>	70.79	71.78	72.70
F_PETKM0923	18.02	18.24	18.54	<b>18.85</b>	<b>18.76</b>	19.06	19.28	19.58



Kod	Destek 3	Destek 2	Destek 1	Kapanış	Pivot	Direnc 1	Direnc 2	Direnc 3
	<b>DESTEKLER</b>			<b>DİRENÇLER</b>				
F_PETKM1023	18.67	18.85	19.18	<b>19.51</b>	<b>19.36</b>	19.69	19.87	20.20
F_PGSUS0923	713.06	732.34	745.45	<b>758.57</b>	<b>764.73</b>	777.84	797.12	810.23
F_PGSUS1023	739.50	758.00	771.50	<b>785.00</b>	<b>790.00</b>	803.50	822.00	835.50
F_RUBTRY0923	0.29	0.29	0.29	<b>0.29</b>	<b>0.29</b>	0.29	0.29	0.29
F_SAHOL0923	53.98	54.69	55.49	<b>56.29</b>	<b>56.20</b>	57.00	57.71	58.51
F_SAHOL1023	56.00	56.63	57.45	<b>58.26</b>	<b>58.08</b>	58.90	59.53	60.35
F_SASA0923	45.85	46.31	46.77	<b>47.24</b>	<b>47.23</b>	47.69	48.15	48.61
F_SASA1023	46.40	46.97	47.53	<b>48.08</b>	<b>48.10</b>	48.66	49.23	49.79
F_SISE0923	50.64	51.28	51.95	<b>52.61</b>	<b>52.59</b>	53.26	53.90	54.57
F_SISE1023	52.23	52.88	53.57	<b>54.27</b>	<b>54.22</b>	54.91	55.56	56.25
F_SKBNK0923	5.01	5.24	5.45	<b>5.66</b>	<b>5.68</b>	5.89	6.12	6.33
F_SKBNK1023	5.21	5.43	5.63	<b>5.82</b>	<b>5.85</b>	6.05	6.27	6.47
F_SOKM0923	57.52	58.87	61.20	<b>63.54</b>	<b>62.55</b>	64.88	66.23	68.56
F_SOKM1023	59.90	61.10	63.25	<b>65.41</b>	<b>64.45</b>	66.60	67.80	69.95
F_TAVHL0923	103.93	105.67	108.53	<b>111.40</b>	<b>110.27</b>	113.13	114.87	117.73
F_TAVHL1023	108.02	109.45	112.31	<b>115.17</b>	<b>113.74</b>	116.60	118.03	120.89
F_TCELL0923	51.07	52.00	53.25	<b>54.49</b>	<b>54.18</b>	55.43	56.36	57.61
F_TCELL1023	52.50	53.54	54.72	<b>55.90</b>	<b>55.76</b>	56.94	57.98	59.16
F_THYAO0923	208.47	212.68	216.83	<b>220.98</b>	<b>221.04</b>	225.19	229.40	233.55
F_THYAO1023	211.91	216.93	222.26	<b>227.60</b>	<b>227.28</b>	232.61	237.63	242.96
F_TKFEN0923	45.18	46.47	48.15	<b>49.82</b>	<b>49.44</b>	51.12	52.41	54.09
F_TKFEN1023	46.84	48.07	49.71	<b>51.35</b>	<b>50.94</b>	52.58	53.81	55.45
F_TOASO0923	277.52	280.71	286.20	<b>291.68</b>	<b>289.39</b>	294.88	298.07	303.56
F_TOASO1023	288.28	291.01	296.20	<b>301.38</b>	<b>298.93</b>	304.12	306.85	312.04
F_TSKB0923	6.81	6.92	7.00	<b>7.09</b>	<b>7.11</b>	7.19	7.30	7.38
F_TSKB1023	7.07	7.16	7.23	<b>7.30</b>	<b>7.32</b>	7.39	7.48	7.55
F_TTKOM0923	22.82	23.13	23.53	<b>23.94</b>	<b>23.84</b>	24.24	24.55	24.95
F_TTKOM1023	23.67	23.95	24.34	<b>24.74</b>	<b>24.62</b>	25.01	25.29	25.68
F_TUPRS0923	124.95	128.00	133.17	<b>138.33</b>	<b>136.22</b>	141.39	144.44	149.61
F_TUPRS1023	128.79	131.90	137.36	<b>142.83</b>	<b>140.47</b>	145.93	149.04	154.50
F_USDTRY0923	27.02	27.08	27.11	<b>27.14</b>	<b>27.16</b>	27.19	27.24	27.28
F_USDTRY1023	27.66	27.73	27.77	<b>27.82</b>	<b>27.85</b>	27.89	27.96	28.00
F_VAKBN0923	12.93	13.14	13.41	<b>13.69</b>	<b>13.62</b>	13.89	14.10	14.37
F_VAKBN1023	13.51	13.67	13.90	<b>14.13</b>	<b>14.06</b>	14.29	14.45	14.68
F_VESTL0923	58.93	59.71	60.80	<b>61.90</b>	<b>61.58</b>	62.67	63.45	64.54
F_VESTL1023	61.18	61.87	62.85	<b>63.82</b>	<b>63.54</b>	64.52	65.21	66.19
F_X10XB1023	10,204.08	10,263.67	10,356.83	<b>10,450.00</b>	<b>10,416.42</b>	10,509.58	10,569.17	10,662.33
F_X10XB1223	10,880.42	10,902.08	10,945.42	<b>10,988.75</b>	<b>10,967.08</b>	11,010.42	11,032.08	11,075.42
F_XAUTRYM1023	1,729.48	1,732.24	1,737.12	<b>1,742.00</b>	<b>1,739.88</b>	1,744.76	1,747.52	1,752.40
F_XAUTRYM1223	1,835.07	1,842.59	1,848.20	<b>1,853.82</b>	<b>1,855.72</b>	1,861.33	1,868.85	1,874.46
F_XAUUSD1023	1,927.05	1,933.00	1,939.00	<b>1,945.00</b>	<b>1,944.95</b>	1,950.95	1,956.90	1,962.90
F_XAUUSD1223	1,954.23	1,957.62	1,961.93	<b>1,966.25</b>	<b>1,965.32</b>	1,969.63	1,973.02	1,977.33
F_XLBNK1023	6,816.67	6,885.58	7,000.17	<b>7,114.75</b>	<b>7,069.08</b>	7,183.67	7,252.58	7,367.17
F_XLBNK1223	7,190.33	7,265.67	7,347.83	<b>7,430.00</b>	<b>7,423.17</b>	7,505.33	7,580.67	7,662.83
F_XSD251223	5,186.25	5,986.50	6,693.25	<b>7,400.00</b>	<b>7,493.50</b>	8,200.25	9,000.50	9,707.25
F_XU0301023	8,133.75	8,217.00	8,334.25	<b>8,451.50</b>	<b>8,417.50</b>	8,534.75	8,618.00	8,735.25
F_XU0301223	8,463.33	8,578.67	8,759.33	<b>8,940.00</b>	<b>8,874.67</b>	9,055.33	9,170.67	9,351.33
F_YKBNK0923	15.62	15.79	16.05	<b>16.31</b>	<b>16.22</b>	16.48	16.65	16.91
F_YKBNK1023	16.10	16.27	16.56	<b>16.84</b>	<b>16.73</b>	17.02	17.19	17.48



Sözleşme Kodu	Vade Ayı	Uzlaşma Fiyatı	Önceki Uzlaşma Fiyatı	Değişim	Değişim Puan	Gün İçi Yüksek	Gün İçi Düşük	İşlem Miktarı	İşlem Hacim	Açık Pozisyon	Açık Pozisyon Değişimi	Vadeye Kalan Gün Sayısı	Takasbank Başlangıç Teminatı %
<b>ENDEKS KONTRATLARI</b>													
F_XU0300224	29.02.2024	9,401.00	9,366.50	0.37 %	34.50	9,459.50	9,320.50	102.00	9,571,352.50	212.00	0.00	163	16
F_XU0301023	31.10.2023	8,452.50	8,390.00	0.74 %	62.50	8,500.75	8,300.25	248,097.00	20,879,061,170.00	211,824.00	5,551.00	42	16
F_XU0301223	29.12.2023	8,942.00	8,888.50	0.60 %	53.50	8,990.00	8,694.00	2,443.00	217,254,995.00	2,453.00	-34.00	101	16
<b>DÖVİZ KONTRATLARI</b>													
F_CNHTRY0923	29.09.2023	3.7353	3.7353	0.00 %	0.00	3.7353	3.7353	3	112,059	2	1	10	14
F_CNHTRY1023	31.10.2023	0.0000	0.0000		0.00	0.0000	0.0000					42	14
F_EURTRY0923	29.09.2023	29.0828	29.0720	0.04 %	0.01	29.1202	29.0335	1,234	35,886,674	8,052	-262	10	16
F_EURTRY1023	31.10.2023	29.8836	29.8745	0.03 %	0.01	29.9205	29.8338	42	1,255,188	8,352	20	42	16
F_EURUSD0923	29.09.2023	1.0707	1.0695	0.11 %	0.00	1.0736	1.0692	6,604	190,908,547	58,443	712	10	4
F_EURUSD1023	31.10.2023	1.0730	1.0709	0.20 %	0.00	1.0756	1.0715	476	13,779,633	5,553	219	42	4
F_GBPU0923	29.09.2023	1.2397	1.2397	0.00 %	0.00	1.2425	1.2380	17	568,617	129	-4	10	5
F_GBPU1023	31.10.2023	1.2420	1.2381	0.31 %	0.00	1.2420	1.2420	2	67,022	41	-1	42	5
F_RUBTRY0923	29.09.2023	0.2939	0.2939	0.00 %	0.00	0.2939	0.2939	1	29,390	0	-1	10	21
F_RUBTRY1023	31.10.2023	0.0000	0.0000		0.00	0.0000	0.0000					42	21
F_USDTRY0923	29.09.2023	27.1422	27.2045	-0.23 %	-0.06	27.2100	27.1265	246,131	6,683,158,404	803,762	-125,585	10	15
F_USDTRY1023	31.10.2023	27.8147	27.9297	-0.41 %	-0.12	27.9200	27.8050	42,867	1,194,172,016	794,105	17,540	42	15
F_P_USDTRY0923	29.09.2023	0.0000	0.0000		0.00	0.0000	0.0000					10	16
F_P_USDTRY1023	31.10.2023	0.0000	0.0000		0.00	0.0000	0.0000					42	16
<b>KIYMETLİ MADEN KONTRATLARI</b>													
F_XAUTRYM1023	31.10.2023	1,740.280	1,736.650	0.21 %	3.63	1,742.640	1,735.000	67,899	118,195,504	1,219,773	-12,170	42	15
F_XAUTRYM1223	29.12.2023	1,851.730	1,859.330	-0.41 %	-7.60	1,863.230	1,850.100	6,505	12,081,888	86,188	2,131	101	15
F_XAUUSD1023	31.10.2023	1,947.350	1,939.550	0.40 %	7.80	1,950.900	1,938.950	11,872	623,633,406	56,777	-1,205	42	8
F_XAUUSD1223	29.12.2023	1,965.950	1,958.300	0.39 %	7.65	1,968.700	1,961.000	727	38,558,022	6,156	89	101	8
<b>PAY VADELİ</b>													
F_AEFES0923	29.09.2023	102.680	100.530	2.14 %	2.15	102.890	99.400	5,679	57,380,023	11,767	-1,594	10	16
F_AEFES1023	31.10.2023	106.130	104.190	1.86 %	1.94	106.240	102.720	410	4,286,734	945	49	42	16
F_AKBNK0923	29.09.2023	29.240	28.880	1.25 %	0.36	29.290	28.330	349,995	1,008,497,460	572,196	-42,177	10	17
F_AKBNK1023	31.10.2023	30.180	29.780	1.34 %	0.40	30.200	29.240	17,828	53,015,614	40,826	9,872	42	17
F_AKSEN0923	29.09.2023	36.640	36.080	1.55 %	0.56	36.760	35.680	19,272	69,823,460	31,693	-1,347	10	15
F_AKSEN1023	31.10.2023	37.790	37.380	1.10 %	0.41	37.880	36.890	903	3,377,870	3,847	118	42	15
F_ALARK0923	29.09.2023	126.820	121.230	4.61 %	5.59	128.090	122.800	37,082	464,633,160	31,116	-4,536	10	15
F_ALARK1023	31.10.2023	130.310	125.510	3.82 %	4.80	132.080	127.260	3,623	46,875,875	11,634	1,192	42	15
F_ARCLK0923	29.09.2023	154.790	154.410	0.25 %	0.38	155.590	150.430	10,133	155,297,665	10,922	-842	10	17
F_ARCLK1023	31.10.2023	157.900	158.410	-0.32 %	-0.51	159.200	154.010	793	12,422,252	994	207	42	17
F_ASELS0923N1	29.09.2023	39.840	39.000	2.15 %	0.84	40.480	38.590	67,864	535,496,422	68,501	-1,528	10	16
F_ASELS1023N1	31.10.2023	40.950	40.260	1.71 %	0.69	41.580	39.870	2,732	22,119,872	5,249	7	42	16
F_ASTOR0923	29.09.2023	136.240	131.630	3.50 %	4.61	138.280	129.830	33,917	458,669,290	17,206	-1,482	10	19
F_ASTOR1023	31.10.2023	136.380	131.880	3.41 %	4.50	138.300	130.670	2,275	30,749,573	2,461	-79	42	19
F_BIMAS0923	29.09.2023	278.050	271.840	2.28 %	6.21	285.800	271.500	17,652	487,457,644	15,709	-819	10	16
F_BIMAS1023	31.10.2023	285.420	279.340	2.18 %	6.08	293.090	279.450	945	26,845,099	2,869	343	42	16
F_DOHOL0923	29.09.2023	13.220	12.900	2.48 %	0.32	13.370	12.820	266,765	348,858,764	379,038	-618	10	16
F_DOHOL1023	31.10.2023	13.670	13.320	2.63 %	0.35	13.800	13.250	14,982	20,441,220	18,938	8,565	42	16
F_ECILC0923	29.09.2023	53.420	54.150	-1.35 %	-0.73	54.570	52.520	11,241	59,839,544	12,853	-610	10	17
F_ECILC1023	31.10.2023	54.760	55.420	-1.19 %	-0.66	55.810	53.910	1,010	5,498,053	1,258	-182	42	17
F_EKGYO0923	29.09.2023	8.000	8.210	-2.56 %	-0.21	8.280	7.920	877,639	711,021,558	676,625	-44,049	10	18
F_EKGYO1023	31.10.2023	8.240	8.490	-2.94 %	-0.25	8.600	8.170	34,982	29,026,123	79,413	16,052	42	18
F_ENJSA0923	29.09.2023	49.900	49.270	1.28 %	0.63	50.680	49.140	23,774	118,480,584	65,729	-2,401	10	16
F_ENJSA1023	31.10.2023	51.480	51.060	0.82 %	0.42	52.230	50.810	858	4,418,273	17,892	-100	42	16
F_ENKAI0923	29.09.2023	34.980	35.650	-1.88 %	-0.67	35.900	34.810	72,261	254,937,930	98,100	124	10	17
F_ENKAI1023	31.10.2023	35.990	36.880	-2.41 %	-0.89	37.020	35.890	5,613	20,356,767	12,084	404	42	17
F_EREGL0923	29.09.2023	42.680	42.780	-0.23 %	-0.10	43.210	42.270	175,921	751,640,942	353,148	-24,157	10	17
F_EREGL1023	31.10.2023	44.090	44.140	-0.11 %	-0.05	44.590	43.610	40,921	180,706,567	79,486	29,879	42	17
F_FROTO0923	29.09.2023	847.690	856.940	-1.08 %	-9.25	867.300	845.010	2,542	217,670,196	3,178	83	10	17
F_FROTO1023	31.10.2023	875.860	884.400	-0.97 %	-8.54	892.230	872.070	111	9,767,776	638	17	42	17
F_GARAN0923	29.09.2023	50.600	50.210	0.78 %	0.39	51.000	49.560	122,358	613,804,700	137,415	-6,268	10	20
F_GARAN1023	31.10.2023	52.090	51.760	0.64 %	0.33	52.510	51.080	8,845	45,781,298	12,027	2,935	42	20
F_GUBRF0923	29.09.2023	345.990	334.040	3.58 %	11.95	349.000	329.790	50,139	1,709,451,915	142,597	75	10	18
F_GUBRF1023	31.10.2023	357.920	345.740	3.52 %	12.18	360.340	341.730	5,766	203,848,873	8,993	2,190	42	18
F_HALKB0923	29.09.2023	15.490	16.000	-3.19 %	-0.51	16.250	15.280	287,016	450,679,063	222,292	-33,494	10	19
F_HALKB1023	31.10.2023	16.000	16.530	-3.21 %	-0.53	16.770	15.780	12,510	20,080,028	16,092	3,427	42	19
F_HEKTS0923	29.09.2023	23.910	23.670	1.01 %	0.24	24.100	23.360	63,951	152,045,687	90,802	-6,482	10	18
F_HEKTS1023	31.10.2023	24.440	24.360	0.33 %	0.08	24.760	23.920	3,250	7,923,476	14,927	430	42	18
F_ISCTR0923	29.09.2023	22.240	22.060	0.82 %	0.18	22.560	21.880	580,037	1,286,707,071	684,701	2,981	10	17
F_ISCTR1023	31.10.2023	22.910	22.730	0.79 %	0.18	23.250	22.510	21,687	49,597,991	65,952	7,362	42	17
F_ISGYO0923	29.09.2023	22.030	22.650	-2.74 %	-0.62	22.860	21.940	60,653	135,424,424	151,396	4,555	10	18
F_ISGYO1023	31.10.2023	22.770	23.410	-2.73 %	-0.64	23.500	22.660	3,507	8,078,797	4,995	432	42	18

Sözleşme Kodu	Vade Ayı	Uzlaşma Fiyatı	Önceki Uzlaşma Fiyatı	Değişim	Değişim Puan	Gün İçi Yüksek	Gün İçi Düşük	İşlem Miktarı	İşlem Hacim	Açık Pozisyon	Açık Pozisyon Değişimi	Vadeye Kalan Gün Sayısı	Takasbank Başlangıç Teminatı %
<b>PAY VADELİ</b>													
F_KARSN0923	29.09.2023	11.370	11.250	1.07 %	0.12	11.460	11.180	63,697	72,109,327	73,487	-3,485	10	17
F_KARSN1023	31.10.2023	11.690	11.600	0.78 %	0.09	11.750	11.530	526	611,715	4,769	93	42	17
F_KCHOL0923	29.09.2023	135.700	134.460	0.92 %	1.24	137.010	133.940	56,221	761,818,518	64,219	-5,128	10	17
F_KCHOL1023	31.10.2023	140.200	138.810	1.00 %	1.39	141.380	138.600	15,233	213,251,229	37,930	10,872	42	17
F_KOZAA0923	29.09.2023	63.850	63.870	-0.03 %	-0.02	65.380	62.850	52,341	335,938,585	77,299	-3,881	10	16
F_KOZAA1023	31.10.2023	65.730	65.600	0.20 %	0.13	67.180	64.860	1,561	10,317,620	2,425	366	42	16
F_KOZAL0923	29.09.2023	28.290	28.110	0.64 %	0.18	28.740	27.720	174,311	492,709,408	148,021	-9,712	10	18
F_KOZAL1023	31.10.2023	29.170	28.890	0.97 %	0.28	29.600	28.560	9,425	27,421,063	19,814	2,532	42	18
F_KRDMD0923	29.09.2023	26.400	25.370	4.06 %	1.03	26.480	25.150	310,833	805,393,073	304,472	-8,040	10	18
F_KRDMD1023	31.10.2023	27.180	26.150	3.94 %	1.03	27.230	25.980	13,722	36,867,179	28,966	6,299	42	18
F_MGROS0923	29.09.2023	378.460	371.930	1.76 %	6.53	382.440	369.340	5,188	195,396,563	5,124	-796	10	18
F_MGROS1023	31.10.2023	390.230	382.840	1.93 %	7.39	392.800	379.910	386	15,016,108	406	99	42	18
F_ODAS0923	29.09.2023	11.860	11.610	2.15 %	0.25	11.930	11.330	415,550	482,530,918	1,128,159	8,971	10	18
F_ODAS1023	31.10.2023	12.210	11.970	2.01 %	0.24	12.280	11.730	15,990	19,129,698	52,892	3,668	42	18
F_OYAKC0923	29.09.2023	67.560	66.990	0.85 %	0.57	68.800	66.660	22,464	152,130,296	26,924	-2,016	10	18
F_OYAKC1023	31.10.2023	69.710	69.250	0.66 %	0.46	70.850	68.940	1,262	8,808,504	3,290	47	42	18
F_PETKM0923	29.09.2023	18.890	18.740	0.80 %	0.15	18.970	18.450	217,159	406,879,839	606,546	-30,518	10	16
F_PETKM1023	31.10.2023	19.490	19.340	0.78 %	0.15	19.540	19.030	10,282	19,888,366	32,218	5,266	42	16
F_PGSUS0923	29.09.2023	760.420	771.550	-1.44 %	-11.13	784.000	751.610	6,988	535,944,619	6,091	-125	10	17
F_PGSUS1023	31.10.2023	784.750	798.270	-1.69 %	-13.52	808.500	776.500	362	28,584,149	969	127	42	17
F_SAHOL0923	29.09.2023	56.360	56.060	0.54 %	0.30	56.910	55.400	250,241	1,408,452,726	198,432	-3,093	10	15
F_SAHOL1023	31.10.2023	58.290	58.040	0.43 %	0.25	58.720	57.270	10,076	58,569,844	82,266	5,893	42	15
F_SASA0923	29.09.2023	47.170	47.210	-0.08 %	-0.04	47.680	46.760	48,350	228,340,467	74,128	-3,331	10	19
F_SASA1023	31.10.2023	47.980	48.310	-0.68 %	-0.33	48.680	47.550	2,464	11,844,783	9,881	641	42	19
F_SISE0923	29.09.2023	52.580	52.660	-0.15 %	-0.08	53.240	51.930	117,814	620,082,233	175,766	-3,109	10	17
F_SISE1023	31.10.2023	54.230	54.440	-0.39 %	-0.21	54.860	53.520	13,377	72,505,860	27,249	-317	42	17
F_SKBK0923	29.09.2023	5.660	5.820	-2.75 %	-0.16	5.910	5.470	675,117	383,617,526	559,441	-115,395	10	19
F_SKBK1023	31.10.2023	5.840	5.970	-2.18 %	-0.13	6.080	5.660	42,084	24,881,797	49,243	11,292	42	19
F_SOKM0923	29.09.2023	63.770	62.110	2.67 %	1.66	63.890	60.210	32,422	201,314,492	16,969	-2,615	10	17
F_SOKM1023	31.10.2023	65.440	64.270	1.82 %	1.17	65.640	62.290	3,599	23,029,949	8,976	623	42	17
F_TAVHL0923	29.09.2023	111.520	108.920	2.39 %	2.60	112.000	107.400	17,583	192,466,421	37,524	-160	10	17
F_TAVHL1023	31.10.2023	114.840	112.610	1.98 %	2.23	115.170	110.880	1,536	17,302,866	11,379	600	42	17
F_TCELL0923	29.09.2023	54.440	54.900	-0.84 %	-0.46	55.120	52.940	79,158	428,043,760	121,595	-5,193	10	16
F_TCELL1023	31.10.2023	55.910	56.570	-1.17 %	-0.66	56.800	54.580	5,308	29,597,162	10,132	1,012	42	16
F_THYAO0923	29.09.2023	220.740	220.860	-0.05 %	-0.12	225.250	216.890	74,806	1,654,501,868	72,283	-3,985	10	16
F_THYAO1023	31.10.2023	227.410	227.930	-0.23 %	-0.52	232.290	221.940	4,421	100,442,803	11,633	391	42	16
F_TKFEN0923	29.09.2023	49.820	48.800	2.09 %	1.02	50.740	47.770	40,635	198,413,652	123,037	-2,309	10	16
F_TKFEN1023	31.10.2023	51.330	50.520	1.60 %	0.81	52.170	49.300	1,089	5,516,086	4,019	-30	42	16
F_TOASO0923	29.09.2023	291.640	284.940	2.35 %	6.70	292.590	283.910	10,512	302,755,154	33,142	-358	10	15
F_TOASO1023	31.10.2023	300.760	293.870	2.34 %	6.89	301.670	293.750	1,163	34,522,662	4,476	639	42	15
F_TSKB0923	29.09.2023	7.080	7.110	-0.42 %	-0.03	7.210	7.020	128,003	91,118,431	173,123	-11,760	10	20
F_TSKB1023	31.10.2023	7.310	7.320	-0.14 %	-0.01	7.410	7.250	3,691	2,707,340	10,143	1,867	42	20
F_TTKOM0923	29.09.2023	23.920	23.640	1.18 %	0.28	24.140	23.430	118,216	280,951,523	269,920	-13,151	10	19
F_TTKOM1023	31.10.2023	24.660	24.480	0.74 %	0.18	24.890	24.220	3,497	8,582,510	19,642	1,232	42	19
F_TUPRS0923	29.09.2023	138.510	132.070	4.88 %	6.44	139.280	131.060	58,888	798,218,331	60,727	3,960	10	16
F_TUPRS1023	31.10.2023	142.930	135.900	5.17 %	7.03	143.570	135.000	7,720	108,016,236	10,766	3,597	42	16
F_VAKBN0923	29.09.2023	13.670	13.700	-0.22 %	-0.03	13.820	13.340	175,904	239,016,908	234,391	-44,296	10	19
F_VAKBN1023	31.10.2023	14.120	14.180	-0.42 %	-0.06	14.220	13.830	6,369	8,924,001	24,232	2,799	42	19
F_VESTL0923	29.09.2023	61.850	61.570	0.45 %	0.28	62.350	60.480	26,824	165,030,376	81,636	171	10	16
F_VESTL1023	31.10.2023	63.900	63.390	0.80 %	0.51	64.240	62.570	1,214	7,697,335	5,810	63	42	16
F_YKBNK0923	29.09.2023	16.290	16.150	0.87 %	0.14	16.390	15.960	606,923	981,762,521	1,003,466	-14,216	10	18
F_YKBNK1023	31.10.2023	16.830	16.690	0.84 %	0.14	16.910	16.450	23,684	39,476,524	79,473	14,283	42	18

\*Takasbank pozisyon limitlerine ulaşmak için [tıklayınız.](#)

**Gedik Yatırım Menkul Değerler A.Ş. - Yatırım Danışmanlığı Birimi**

**Ünvan :** Gedik Yatırım Menkul Değerler A.Ş.

**Adres :** Altayçeşme Mah. Çamlı Sok. Ofis Park Maltepe No:21/4 Kat:10-11-12 Maltepe/İstanbul

**Tel :** (0216) 453 0053

**E-Posta :** vadeli@gedik.com

**\*Gedik Yatırım VİOP Bülteni, Genel Yatırım Tavsiyesi Kapsamında Yatırım Danışmanlığı Birimi Tarafından Hazırlanmaktadır.**

**YASAL UYARI**

Burada yer alan bilgiler Gedik Yatırım tarafından bilgilendirme amacıyla hazırlanmıştır. Yatırım sinyal, bilgi, yorum ve tavsiyeleri yatırım danışmanlığı kapsamında değildir. Yatırım danışmanlığı hizmeti; aracı kurumlar, portföy yönetim şirketleri, mevduat kabul etmeyen bankalar ile müşteri arasında imzalanacak yatırım danışmanlığı sözleşmesi çerçevesinde sunulmaktadır. Burada yer alan sinyal, yorum ve tavsiyeler, herhangi bir yatırım aracının alım satım önerisi ya da getiri vaadi olarak yorumlanmamalıdır. Bu görüşler mali durumunuz ile risk ve getiri tercihlerinize uygun olmayabilir ve sadece burada yer alan bilgilere ve sinyallere dayanarak yatırım kararı verilmesi beklentilerinize uygun sonuçlar doğurmayabilir. Burada yer alan sinyaller, fiyatlar, veriler ve bilgilerin tam ve doğru olduğu garanti edilemez; içerik, haber verilmeksizin değiştirilebilir. Tüm sinyal ve veriler, Gedik Yatırım tarafından güvenilir olduğuna inanılan kaynaklardan alınmıştır. Bu sinyal ve kaynakların kullanılması nedeni ile ortaya çıkabilecek hatalardan ve zararlardan Gedik Yatırım sorumlu değildir.

**Genel Müdürlük**

Altayçeşme Mah. Çamlı Sok. Ofis Park Maltepe No:21/4 Kat:10-11-12 Maltepe/İstanbul/Türkiye Tel: (0216) 453 00 00 (pbx) Faks: (0216) 377 11 36

**Alanya**

Şekerhane Mah. Atatürk Cad.(Hancı Pastanesi Üstü) Balta İş Hanı 1100 Sok. Dış Kapı No : 9 İç Kapı No : 206 Alanya - Antalya Tel: (0242) 519 23 17 (pbx) Faks: (0242) 513 93 81

**Adana-Seyhan**

Çınarlı Mah. Ziyapaşa Bulvarı No: 78 Güneş Ziyapaşa İş Merkezi Kat :5 No :504 Seyhan/ADANA Tel: (0322) 355 03 50 (pbx) Faks: (0322) 290 35 18

**Ankara - Çankaya**

Simon Bolivar Cad. No: 8/6 Çankaya/ANKARA Tel: (0312) 438 27 00 (pbx) Faks: (0312) 438 27 47

**Ankara - Kızılay**

Mustafa Kemal Mah. 2157 Sk. Dış Kapı No : 2 İç Kapı No : 11 Çankaya/ ANKARA Tel: (0312) 232 09 49 (pbx) Faks: (0312) 232 09 49

**Antalya**

Elmalı Mah. Cumhuriyet Cad. Dış Kapı No : 40 Gültekin İşhanı Kat: 3 İç Kapı No : 301 Muratpaşa /ANTALYA Tel: (0242) 248 35 20 (pbx) Faks: (0242) 244 29 10

**Aydın**

Hasanefendi-Ramazan Paşa Mah. İstiklal Cad. Dış Kapı No : 23 İç Kapı No : 1 Efeler/AYDIN Tel: (0256) 999 17 87 (pbx) Faks:

**Aydın - Kuşadası**

Türkmen mah. Atatürk Bulvarı Belvü Sitesi C Blok Kat 2 Daire 3 Kuşadası /AYDIN Tel: (0256) 618 44 77 (pbx) Faks: (0256) 618 44 91

**Aydın - Nazilli**

Altıntaş Mah. İstasyon Bulvarı No:19 Kat:4 Daire:12 Nazilli / AYDIN Tel: (0256) 314 15 98 (pbx) Faks: (0256) 315 88 52

**Bağdat Caddesi Private**

Caddebostan Mah. Kantarcı Rıza Sk. Dış Kapı No:1 K:4 İç Kapı No:8 Kadıköy / İSTANBUL Tel: (0216) 453 01 05 (pbx) Faks: (0216) 411 23 54

**Balıkesir**

Eski Kuyumcular Mah. Anafartalar Cad. Acarlar İş Merkezi Dış Kapı No : 23 İç Kapı No : 1 Karesi - BALIKESİR Tel: (0266) 999 12 40 (pbx) Faks:

**Bandırma**

Dere Mah. Ordu Cad. Kapı No:3 İç Kapı No:2 Bandırma/ BALIKESİR Tel: (0226) 999 10 75 (pbx) Faks:

**Bodrum**

Taşyaka Mah. Ölüdeniz (TSY) Cad. No : 21 İç Kapı No : 3 Fethiye / Muğla Tel: (0252) 316 32 70 (pbx) Faks: (0252) 316 92 70

**Bursa**

İhsaniye Mah. İknur Sok. Dış Kapı No: 1D İç Kapı No: 8 Nilüfer/Bursa Tel: (0224) 220 51 50 (pbx) Faks: (0224) 220 50 99

**Bursa - Nilüfer**

Oduluk Mah. Liman Cad. No:7 Nilüfer / BURSA Tel: (0224) 275 35 50 (pbx) Faks: (0224) 451 79 66

**Çanakkale**

Kemalpaşa Mah. Şair Ece Ayhan Meydanı Dış Kapı No: 22 Kat: 2 İç Kapı No:2 Merkez / ÇANAKKALE Tel: (0286) 999 17 02 (pbx) Faks:

**Çorlu**

Zafer Mah. Cumhuriyet Bulvarı Dış Kapı No:9T1 İç Kapı No:114 Çorlu TEKİRDAĞ Tel: (0282) 888 96 20 (pbx) Faks:

**Çorum - Merkez**

Yavruturna Mah. 1. Maliye Sok. No: 1 Kat: 4 D: 22 Çorum Tel: (0364) 211 11 45 (pbx) Faks: (0364) 201 05 63

**Denizli - Merkez**

Saraylar Mah. İkinci Ticari Yol Sok.No:24 Kat:4 D:8 DENİZLİ Tel: (0258) 263 80 15 (pbx) Faks: (0258) 241 91 01

**Edirne - Merkez**

İstasyon Mah. Hakim Çağlar Işık Cad. Dış Kapı No : 1 İç Kapı No : 30 Merkez / Edirne Tel: (0284) 212 45 61 (pbx) Faks: (0284) 213 37 78

**Elazığ - Merkez**

Cumhuriyet Mah. Beyzade Efendi Bulvarı Temizer Apt. NO:1/3 A Blok Merkez / Elazığ Tel: (0424) 234 57 40 (pbx) Faks:

**Eskişehir - Merkez**

Akarbaşı Mah. Atatürk Bulvarı No : 77 A Odunpazarı / ESKİŞEHİR Tel: (0222) 230 09 08 (pbx) Faks: (0222) 220 37 02

**Etiler Private**

Etiler Mah. Yıldız Çiçeği Sok. No:11 Beşiktaş/İstanbul Tel: (0212) 999 50 11 (pbx) Faks:

**Gaziantep**

İncil Pınar Mah. Nail Bilen Cad. Ugur Plaza Sitesi Uğur Plaza Blok No: 5 İç Kapı No: 35 Şehitkamil / Gaziantep Tel: (0342) 909 01 54 (pbx) Faks:

**İstanbul - Ataşehir**

Barbaros Mah. İhlamur Bulvarı Sarkaç Sok. Ağaoğlu My Prestige No:1 D: 12-13 Ataşehir/İSTANBUL Tel: (0216) 560 37 00 (pbx) Faks: (0216) 688 67 86

**İstanbul - Bakırköy**

Cevizlik Mah. Muhasebeci Sok. Neşe Han No: 1 Kat:3 Bakırköy/İSTANBUL Tel: (0212) 660 85 25 (pbx) Faks: (0212) 570 03 03

**İstanbul - Kapalıçarşı**

Kürkçüler Sk. No: 25 Eminönü/Kapalıçarşı/İSTANBUL Tel: (0212) 513 40 01 (pbx) Faks: (0212) 527 16 86

**İstanbul - Maltepe**

Bağlarbaşı Mah. Bağdat Caddesi. Gedik İş Merkezi A Blok No: 414 Kat: 2 Daire: 22 İSTANBUL Tel: (0216) 399 00 42 (pbx) Faks: (0216) 399 18 17

**İstanbul - Şişli**

Esentepe Mah. Büyükdere Cad. Dış Kapı N201 Loft Residence İç Kapı N 50 Şişli / İSTANBUL Tel: (0212) 385 42 00 (pbx) Faks: (0212) 283 92 80

**İstanbul - Tophane**

Necatibey Cad. Alipaşa Degirmen Sok. No: 24 34425 Tophane/Karaköy/ İSTANBUL Tel: (0212) 251 60 06 (pbx) Faks: (0212) 293 49 03

**İstanbul - Ümraniye**

İnkılap Mah. Küçüksu Cad. Çeşminaz Sok. NO:2/7 Kat:3 Ümraniye Tel: (0216) 461 33 90 (pbx) Faks: (0216) 328 10 32

**İzmir**

Akdeniz Mah. Akdeniz Cad. Dış Kapı No : 1 İç Kapı No : 303 Konak / İZMİR Tel: (0232) 465 10 20 (pbx) Faks: (0232) 464 66 22

**Karabük - Merkez**

Bayır Mah. Menderes Cad. Çebioğlu Twin Towers B Blok Dış Kapı No :2 İç Kapı No : 107 Merkez / Karabük Tel: (0370) 502 15 90 (pbx) Faks: (0370) 502 15 93

**Kayseri**

Hunat Mah. Postalar Geçidi Sok. Ak Plaza Dış Kapı No :1 İç Kapı No : 206 Melikgazi - Kayseri Tel: (0352) 222 78 26 (pbx) Faks: (0352) 221 48 27

**Kocaeli - Gebze**

Hacı Halil Mah. Hükümet Cad. No: 95 Gebze/KOCAELİ Tel: (0262) 642 34 00 (pbx) Faks: (0262) 641 82 01

**Kocaeli - İzmit Şubesi**

Körfez Mahallesi Ankara Karayolu Cad. Dış Kapı No : 123/ 2 İç Kapı No : 9 İzmit / Kocaeli Tel: (0262) 999 18 14 (pbx) Faks: (0216) 377 11 36

**Konya - Selçuklu**

Beyazıt Mahallesi, Hüsnü Aşk Sok. Bezirci İş Merkezi Kat:4 D:403 Selçuklu / KONYA Tel: (0332) 238 59 60 (pbx) Faks: (0332) 238 59 75

**Malatya - Battalgazi**

Büyük Hüseyin Bey Mah. Atatürk Cad. Anadolu İş Merkezi K: 3 No: 23 D: 9-10-11 Battalgazi / MALATYA Tel: (0422) 325 62 67 (pbx) Faks: (0422) 322 23 72

**Manisa - Merkez**

Anafartalar Mah. Mustafa Kemal Paşa Cad. Kamil Menteş Apt. No: 34/1 MANİSA Tel: (0236) 239 42 98 (pbx) Faks: (0236) 239 43 02

**Mersin - Akdeniz**

Mahmudiye Mah. Atatürk Cad. Adil Kanun İş Hanı Kat: 2 Akdeniz / MERSİN Tel: (0324) 238 18 18 (pbx) Faks: (0324) 231 22 52

**Muğla - Fethiye**

Babataşı Mah. 774. Sok. No.2 Fethiye / Muğla Tel: (0252) 612 07 60 (pbx) Faks: (0252) 612 36 46

**Ordu - Altınordu**

Düz Mah. Yıldırım Cad. Dış Kapı No : 4 İç Kapı No : 503 Altınordu / ORDU Tel: (0452) 222 07 49 (pbx) Faks: (0452) 220 07 50

**Sakarya - Adapazarı**

Tiğcılar Mah. Yenicami Sok. Dış Kapı No:5 İç Kapı No: 201 Adapazarı- Sakarya Tel: (0264) 279 83 89 (pbx) Faks: (0264) 281 03 88

**Samsun - İlkadım**

Hançerli Mah. Dervişzade Sok. Albayrak İş Merkezi No :5 Kat:6 İç Kapı No :5 İlkadım /Samsun Tel: (0362) 431 63 43 (pbx) Faks: (0362) 431 33 89

**Trabzon - Ortahisar**

Kemerkaya Mah. K.Maraş Cad. Ticaret Mektep Sk. Ustaömeroğlu İş Merkezi No: 9/9 Ortahisar/TRABZON Tel: (0462) 326 09 97 (pbx) Faks: (0462) 326 38 67

**Uşak - Merkez**

İsmetpaşa Cad. No: 45 K: 2 Mavi Plaza UŞAK Tel: (0276) 227 27 44 (pbx) Faks: (0276) 227 27 37

**Yeşilyurt Private Şube**

Yeşilyurt Mah. Sipahioğlu Cad. No : 14 İç Kapı No : 5 Bakırköy / İSTANBUL Tel: (0000) 000 00 00 (pbx) Faks:

**Zonguldak - Ereğli**

Müftü Mahallesi Süheyla Erel Sokak. No:2/1 Ay City İş Merkezi 7. Kat Ofis No:85 Karadeniz Ereğli / ZONGULDAK Tel: (0372) 329 10 00 (pbx) Faks: (0372) 316 66 30