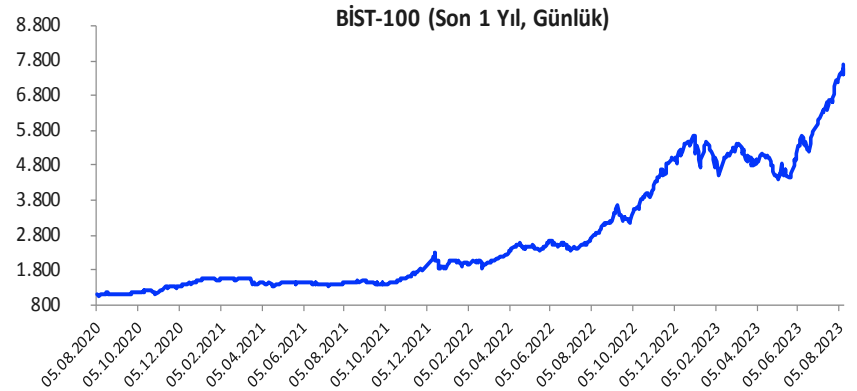


Her hafta başında düzenli olarak yayınladığımız **Haftalık Bülten**'lerde «**Teknik Takibimizde Olan Hisseler**»i paylaşmaktayız. Bu kapsamda yapılan hisse seçiminde **teknik dinamikler baz alınmakta** olup, belirtilen işlem koşullarının gerçekleşmesi durumunda ilgili hisselerin haftalık bazda BIST 100'e kıyasla haftalık getirilerinin daha yüksek olacağı öngörülmektedir.

Teknik takibimizde olan hisseler için uygun alım aralıkları, hedef fiyat ve zarar kes seviyeleri tamamen teknik analiz dinamikleri göz önünde bulundurularak belirlenmektedir. Piyasa koşullarındaki genel değişimlerin bu hisseleri de BETA'ları oranınca etkilemesi beklenebilir.

Bu Teknik Analiz Bülteni'nde, bu hafta için hazırladığımız Haftalık Bülten'de yer alan hisseler ilişkin yapılan teknik analizler yer almaktadır.

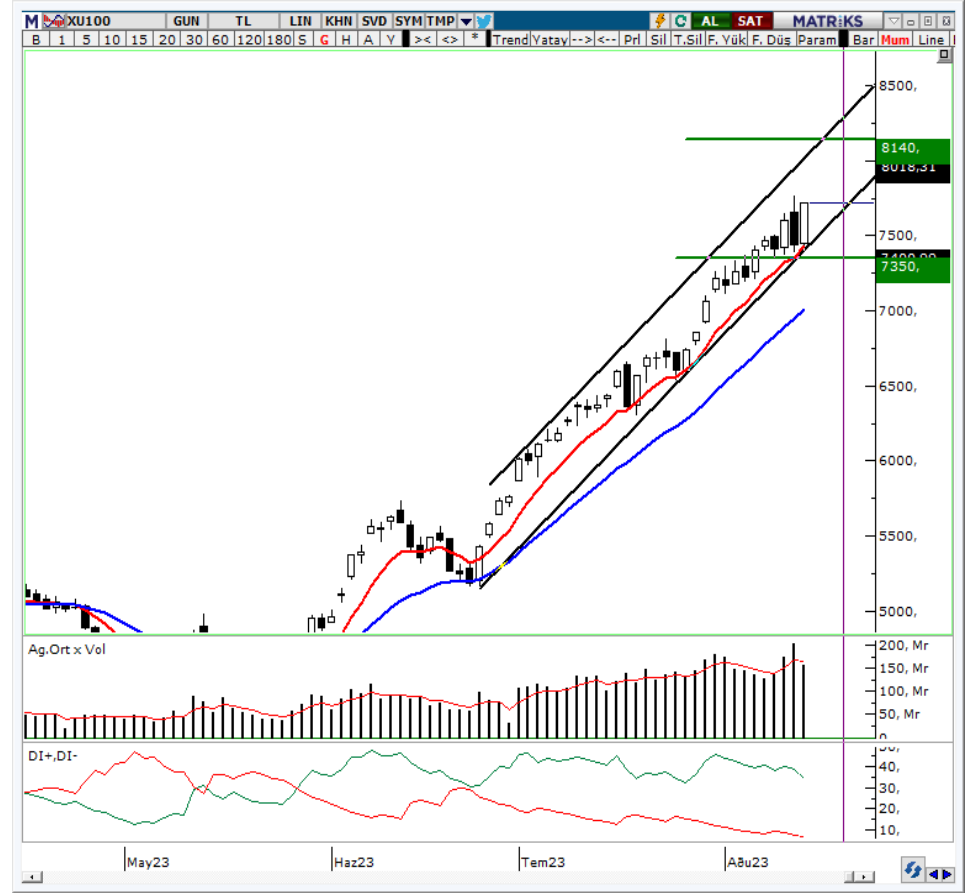


Hisse	Son Fiyat	Beta (Günlük, S3A)	Alım Aralığı	KV En Güçlü Direnç (Hedef)	KV En Güçlü Destek (Zarar Kes)
AKSEN	39,92	1,01	39,74 - 40,18	41,68	38,76
DEVA	72,60	0,89	72 - 73,1	76,00	70,30
SOKM	50,45	0,86	50 - 51	52,75	48,90
TAVHL	121,10	1,10	120 - 122	126,00	117,20

BIST-100 Teknik Görünüm

Hafta boyunca volatilitenin yüksek olduğu, gün içi kar satışları görülsede güçlü momentumunu koruyan BIST 100 Endeksi, haftayı %4.25 yükselişle 7.714,38 puandan tarihi zirve kapanışı ile tamamladı. Sektör ve hisse bazlı hareketlerin ön plana çıktığı, 5 günlük hareketli ortalama üstünde kapanışların devam ettiği endekste, teknik olarak, yeni haftada 7.350 seviyesini güçlü destek olarak takip edeceğiz. 7.350 üstünde yükseliş eğilimin korunacağını düşündüğümüz endekste 7.920-8.000 ve 8.140 dirençlerini takip edeceğiz. 7.350 altında olası kapanışlarda ise kar satışlarının ivme kazanması beklenebilir ve 7.100-6.900 destekleri ön plana çıkabilir.

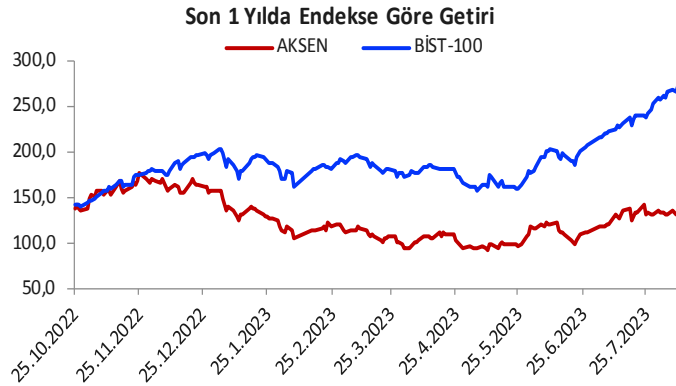
BIST-100 Günlük Grafik



Haftalık Teknik Öneriler

Aksa Enerji (AKSEN)				
Teknik Öneri Detay			Muhtemel Kâr - Zarar	
Alım Aralığı (TL)	Satış Hedefi (TL)	Zarar Kes Seviyesi (TL)	Potansiyel Getiri	Olası Zarar
39,74 - 40,18	41,68	38,76	4,30%	-3,00%

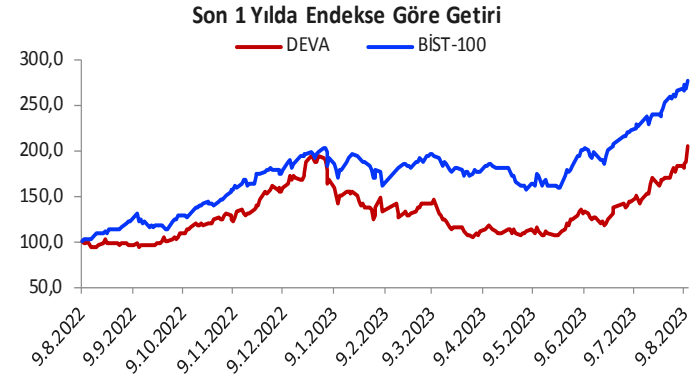
- ✓ AKSEN pay senedi hafta içinde 22 gho destek yaparak yatay bir seyrinde işlem gördü. Haftanın son işlem gününde tepki alımı ile gün içi zirve seviyesine yakın kapanış gerçekleştirdi. Yeni haftada hissede tepki alımlarının devam edeceğini değerlendiriyoruz.



Haftalık Teknik Öneriler

Deva Holding (DEVA)				
Teknik Öneri Detay			Muhtemel Kâr - Zarar	
Alım Aralığı (TL)	Satış Hedefi (TL)	Zarar Kes Seviyesi (TL)	Potansiyel Getiri	Olası Zarar
72 - 73,1	76,00	70,30	4,76%	-3,10%

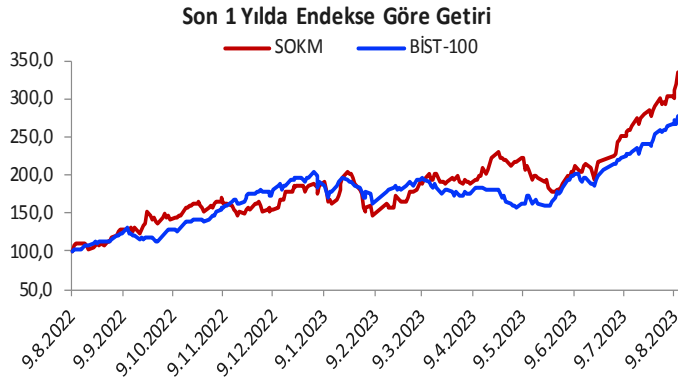
- ✓ DEVA pay senedi hafta genelinde güçlü görünüm sergiledi. Haftanın son işlem gününde hacim desteği ile tarihi zirve kapanışı yapan hissede yeni haftada yükselişine devam edeceğini değerlendiriyoruz.



Haftalık Teknik Öneriler

Şok Marketler Ticaret (SOKM)				
Teknik Öneri Detay			Muhtemel Kâr - Zarar	
Alım Aralığı (TL)	Satış Hedefi (TL)	Zarar Kes Seviyesi (TL)	Potansiyel Getiri	Olası Zarar
50 - 51	52,75	48,90	4,46%	-3,17%

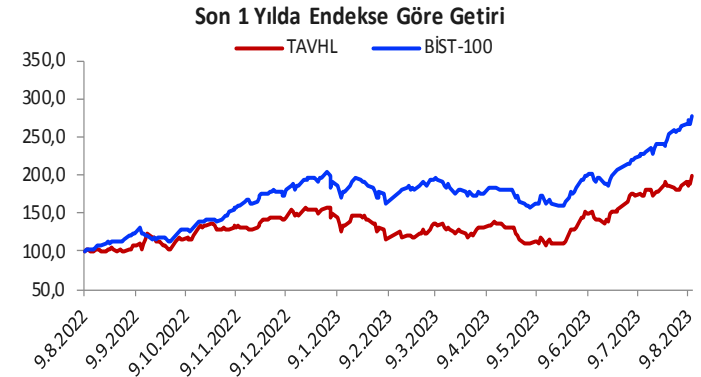
- ✓ Geçen haftada da öneri listemizde bulunan SOKM, haftayı güçlü bir şekilde kapattı. Hacimli bir şekilde tarihi zirve kapanışı gören hissede, göstergeler alım bölgelerinde pozitif eğilimdedir. Yeni haftada da yükselişin devam edeceğini değerlendiriyoruz.



Haftalık Teknik Öneriler

TAV Havalimanları (TAVHL)				
Teknik Öneri Detay			Muhtemel Kâr - Zarar	
Alım Aralığı (TL)	Satış Hedefi (TL)	Zarar Kes Seviyesi (TL)	Potansiyel Getiri	Olası Zarar
120 - 122	126,00	117,20	4,13%	-3,14%

- ✓ TAVHL pay senedi, bilanço sonrası zirve bölgelerinde yatay seyir izledi. Haftanın son işlem gününde zirve tazeleyen hissede, göstergeler yataydan pozitif geçtiği görülüyor. Hissede yeni haftada yükseliş eğiliminin devam edebileceğini değerlendiriyoruz.



Gedik Yatırım Menkul Değerler A.Ş.

Yatırım Danışmanlığı Birimi

[E-Posta: gyd@gedik.com](mailto:gyd@gedik.com)

Yatırım Danışmanlığı Birimi

Mesut KURT

Müdür

mesut.kurt@gedik.com

Eda KARADAĞ

Müdür Yardımcısı

eda.karadag@gedik.com

Onur Altın

Müdür Yardımcısı

onur.altin@gedik.com

Betül ASILKAN

Yatırım Danışmanı

betul.asilkan@gedik.com

Yılmaz ALTUN

Yatırım Danışmanı

yilmaz.altun@gedik.com

Elif KAYA

Uzman

elif.kaya@gedik.com

www.gedik.com

Burada yer alan yatırım bilgi, yorum ve tavsiyeleri yatırım danışmanlığı kapsamında değildir. Yatırım danışmanlığı hizmeti; aracı kurumlar, portföy yönetim şirketleri, mevduat kabul etmeyen bankalar ile müşteri arasında imzalanacak yatırım danışmanlığı sözleşmesi çerçevesinde sunulmaktadır. Burada yer alan yorum ve tavsiyeler, yorum ve tavsiyede bulunanların kişisel görüşlerine dayanmaktadır. Bu görüşler mali durumunuz ile risk ve getiri tercihlerinize uygun olmayabilir. Bu nedenle, sadece burada yer alan bilgilere dayanılarak yatırım kararı verilmesi beklentilerinize uygun sonuçlar doğurmayabilir.